

SENAPRIDE

JULY - SEPTEMBER 2018

ULTIMATE
LUXURY



CONTENT

SENA PRIDE

- 04 ACTIVITIES
- 06 NEW PROJECT
- 08 TO SHARE
- 10 CSR
- 11 SENNA WE CARE
- 12 GOOD VIEW
- 14 FIT & FIRM
- 16 HEALTHY MEAL
- 18 GOLF GURU
- 20 DIGITAL SOCIETY
- 22 LADY CORNER
- 24 TIME TO TRAVEL
- 28 WHAT'S GOING ON
- 29 STREET INTREND
- 30 LIFESTYLE TREND
- 32 TOUCH GREEN
- 34 CONDO TIPS
- 38 GET LUCKY



พศ.ดร.เกษรา รัญลักษณ์ภักย์

รองประธานเจ้าหน้าที่บริหาร
บริษัท เสนาดีเวลลอปเม้นท์ จำกัด (มหาชน)

EDITOR'S NOTE

ในปัจจุบันคนนิยมใช้ชีวิตแบบ Work life Balance ชอบที่จะให้การทำงานและการใช้ชีวิตที่สมดุลกัน เพื่อการใช้ชีวิตได้อย่างมีความสุขในทุกๆ วัน ซึ่งการใช้ชีวิตให้มีความสุขนั้น “บ้าน” หนึ่งในปัจจัย 4 ที่มีความสำคัญต่อการดำรงชีพพื้นฐานของชีวิต ถือว่ามีอิทธิพลต่อความสุขของเรามากเช่นเดียวกัน ซึ่งเสนาดีเวลลอปเม้นท์ ได้ร่วมมือ กับ Hankyu Hanshin Properties Corp. บริษัท อสังหาริมทรัพย์ชั้นนำจากญี่ปุ่น นำคอนเซ็ปต์ “อิคิโก” มาพัฒนาเป็นแบรนด์คอนโดมิเนียมระดับลักซ์ชัวรี่ โครงการแรกๆ ที่ชื่อว่า ‘PITI’ (ปีตี) โครงการนี้สร้างสรรคขึ้นมาเพื่ออยากให้ทุกคนได้ร่วมสัมผัสพื้นที่ช่วงที่หนักที่สุดในย่านเอกมัย ภายใต้แนวคิด **“อิคิโก (IKIGAI)”** ที่เชื่อในการใช้ชีวิตที่มีความหมาย และมีคุณค่า

โดยจุดเริ่มต้นเกิดจากเราได้ปรับเปลี่ยนมุมมอง เพื่อค้นพบมิติใหม่ๆ ให้กับลูกค้า ด้วยการ ลองสมมติตนเองว่าเป็นคนประเภทต่างๆ ที่ต่างกัน และคนประเภทต่างๆ เหล่านี้ทุกๆ ชั่วโมง ทุกๆ นาที พวกเขาใช้ชีวิตอย่างไรให้มีความสุขที่สุดได้ทุกวันหรือที่เรียกว่า มี Moment ปีตี ได้อย่างไร ซึ่งส่วนนี้เป็น Passion ที่ทำให้คิดสรรงอิคิโกให้ทันสมัย ด้วยการสรรสร้างที่อยู่อาศัยให้ลูกค้าอยู่ในบ้านได้อย่างมีความสุขทุกช่วงเวลา และก่อให้เกิดเป็นอิคิโกของลูกค้าแต่ละท่าน โดย PITI EKKAMAI โครงการใหม่ของเรา ออกแบบพื้นที่ทุกตารางนิ้วในโครงการให้สอดคล้อง และเกื้อหนุนกับการใช้ชีวิตตามแนวคิดอิคิโกได้มากที่สุด เพื่อสร้างทุกๆ Moment ของทุกวันให้เป็นการใช้ชีวิตที่มีความสุขและมีคุณค่า

ผ่าน 5 Moments

NATURE MOMENTS

ให้ผู้อาศัยได้มีชีวิตใกล้ชิดธรรมชาติมากที่สุด กับ Tree House บ้านต้นไม้ พื้นที่ช่วยเพิ่มพลังดีๆ ให้ชีวิต

PRIVATE MOMENTS

ปีตีจึงสร้าง IKIGAI Room ห้องบรรยากาศสงบเงียบ ช่วยให้ผู้อาศัยมีช่วงเวลาแห่งความสุขกับการอยู่บ้านตัวเอง มีสมาธิ เพื่อคิดสร้างสรรค์สิ่งที่มีคุณค่าได้

ENERGY MOMENTS

ปีตียังมองเห็นถึงความสนุก และความภาคภูมิใจจากการเอาชนะตัวเองได้ ซึ่งเป็นที่มาของอุปกรณ์ออกกำลังกายหลากหลายรูปแบบ

SHARED MOMENTS

ที่มีพื้นที่สำหรับการนั่งพักผ่อน การทำกิจกรรมร่วมกัน และพื้นที่สำหรับแฮรี่อเดีย แฮรี่ความสุขต่างๆ ให้แบ่งปันยิ่งขึ้น ด้วยลานกลางแจ้ง

FREEDOM MOMENTS

ออกแบบสระว่ายน้ำระบบเกลือยาว เพื่ออิสระและความเพลิดเพลินในการว่ายน้ำอย่างไม่รู้จบ

ติดตามอ่านที่มาของ “อิคิโก (IKIGAI)” เพิ่มเติมในนิตยสารฉบับนี้ได้เลยนะคะ ซึ่งมาพร้อมกับกลิ่นอายของความหรูหราและกิจกรรมที่ตอบสนองไลฟ์สไตล์ในแบบฉบับของคนเมืองด้วยการผสมผสานเรื่องราวความรู้สึกความบันเทิง ตลอดจนกิจกรรมที่น่าสนใจต่างๆ เข้ามาไว้ในนิตยสารเล่มนี้อีกด้วย หากพร้อมแล้วพลิกหน้ากระดาษแล้วอ่านไปพร้อมๆ กันได้เลยค่ะ

01

ก.ค.
61
ที่ผ่านมา



ประมวลภาพ บรรยากาศ เปิดตัว
 “อาคารร่วมทางฝัน
 มูลนิธิส่งเสริมและพัฒนาคนพิการ”
 นับเป็นอีกหนึ่งโครงการ CSR
 ที่สร้างความภาคภูมิใจให้กับชาวเสนา

เปิดให้ใช้อย่างเป็นทางการแล้ว กับ อาคารร่วมทางฝัน มูลนิธิส่งเสริมและพัฒนาคนพิการ เมื่อวันที่ 1 ก.ค. 2561 ที่ผ่านมา นำโดยประธานในพิธี ท่านอนันต์ อนันตกุล อดีตเลขาธิการคณะรัฐมนตรีและประธานกรรมการที่ปรึกษา มูลนิธิส่งเสริมและพัฒนาคนพิการ ทำพิธีถฤบายผ้าไตรและถวายสังฆทาน พร้อมประธานฝ่ายสงฆ์ประพรมน้ำพระพุทธรูปที่รอบบริเวณอาคาร และเจิมอาคารเพื่อความเป็นสิริมงคล ซึ่งบรรยากาศภายในงานเต็มไปด้วยรอยยิ้มและความอบอุ่น ของผู้ที่มาร่วมงานและผู้ที่มาเยี่ยมชมอาคารร่วมทางฝัน





CSR

ซึ่งทางเสนา รู้สึกปลื้มปิติเป็นอย่างยิ่ง ต้องขอขอบคุณผู้มีอุปการคุณที่ร่วมบริจาคทุนสร้างอาคาร
ร่วมทางฝัน และได้ร่วมสานฝันพร้อมมอบโอกาสให้แก่ผู้พิการให้ได้มีชีวิตในสังคมได้อย่างมีความสุข
นับจากนี้ เสนายังคงมุ่งหวังที่จะให้คุณภาพชีวิตที่ดีกับสังคมและเมืองให้น่าอยู่
เพื่อเป็นบรรทัดฐานใหม่ ในการเป็นผู้ประกอบการที่ดี



“ เพราะเราเชื่อว่า สังคมที่ดีมีความสุข
มาจากที่คนในสังคม
เอื้อเพื่อเอื้อเพื่ซึ่งกันและกัน ”

โครงการ นิซ โมโน สุขุมวิท 50

คว่ำรางวัลเกียรติยศ
สาขาคอนโดมิเนียม **LOW RISE**
ประเภทตกแต่งสวยงามยอดเยี่ยม

นายประภิต อัครเสรินนท์ ผู้ช่วยประธานเจ้าหน้าที่บริหาร
(คนขวา) บริษัท เสนาดีเวลลอปเม้นท์ จำกัด (มหาชน)
เข้ารับมอบโล่รางวัลและใบประกาศนียบัตร จาก
ศ.ดร.สกนธ์ วรรณฤณวิวัฒนา ผู้ช่วยรัฐมนตรีประจำ
กระทรวงพาณิชย์ (คนซ้าย) ในงานพิธีประกาศผลรางวัล

**Property Export Awards Thailand 2018
(PEAT 2018)** สำหรับโครงการอสังหาริมทรัพย์

ในประเทศไทยที่ได้คุณภาพเป็นไปตามเกณฑ์มาตรฐาน
ของที่อยู่อาศัย จัดโดยสถาบันบัณฑิตพัฒนบริหารศาสตร์
(นิด้า) โดยสามารถคว่ำรางวัลเกียรติยศ สาขาคอนโดมิเนียม

Low Rise ประเภทตกแต่งสวยงามยอดเยี่ยม ได้แก่
โครงการ นิซ โมโน สุขุมวิท 50 ถือเป็นหนึ่งความภาคภูมิใจ
ของบริษัทฯ



NICHE MONO TIWANON



เคล็ดลับสร้างสุข สไตล์คนเมือง

เพราะวิถีชีวิตไลฟ์สไตล์ของคนเมืองอย่างเรา
ในแต่ละวันมีแต่ความรีบเร่ง ความเครียด

ไหนจะเรื่องของมลภาวะ สภาพการจราจร จึงไม่ค่อยน่าแปลกใจที่สถิติ
ด้านสุขภาพโดยรวมของคนเมืองจะแย่ลง เมื่อสุขภาพแย่ลงความสุขของเรา
ก็ลดลงเช่นกัน ดังนั้นจึงมีการนำเสนอวิธีการสร้างความสุขง่ายๆ สไตล์
คนเมือง เพียงแค่ลดชนิด เพิ่มขั้นอีกหน่อยแค่นี้ก็มีความสุขขึ้นอีกมากเลย
ทีเดียว



Scan Here
For More Information



1. ลดการอยู่นั่งมือถือ คอมพิวเตอร์ โทรศัพท์น้อยลง
2. ไล่ใจไล่หัวลากับครอบครัวมากขึ้น
3. แบ่งเวลาให้คุณได้อยู่กับสิ่งที่รักสิ่งที่ชอบมากขึ้นอีกนิด
4. เข้านอนเร็วขึ้นอีกหน่อย ให้อารมณ์ได้พักผ่อนมากขึ้น
5. สร้างร่างกายที่แข็งแรงด้วยการออกกำลังกาย
6. เพิ่มความสุขด้วยการมองโลกในแง่บวก

แล้วจะดีแค่ไหน ถ้าคอนโดสถานที่แห่งความสุขและการพักผ่อนของคุณ อยู่ไม่ไกล แคมป์ยังเพิ่มความสะดวกสบายให้คุณมีเวลาได้ดื่มด่ำไปกับการพักผ่อนที่แท้จริง นิช โมโน ทิวานนท์ คอนโดที่จะช่วยให้คุณมีเวลาสร้างความสุขเพิ่มขึ้นมากมาย ด้วยระยะทางเพียง **50 เมตร** จาก MRT สถานีกระทรวงสาธารณสุข หรือจะเป็นการเดินทางด้วยรถยนต์ส่วนตัว เรือก็ไม่ใช่ปัญหา ใกล้ห้างสรรพสินค้า โรงพยาบาล สถานศึกษา อุทยาน มกุฏรมยสราญ พิพิธภัณฑ์ ฯลฯ มาพร้อมดีไซน์ที่สวยงามลงตัว ครบครัน ด้วยสิ่งอำนวยความสะดวก

จึงไม่แปลกที่ลูกบ้านของที่นี่จะมีแต่รอยยิ้มและมีความสุข สนใจรับข้อมูลเพิ่มเติมได้ที่ นิช โมโน ทิวานนท์ โทร. **1775 กด 48**



• ใกล้ MRT กระทรวงสาธารณสุข เพียง **50 เมตร**
• 4 สถานี 5 นาที ถึง เตาปูน-อินเตอร์เซนด์



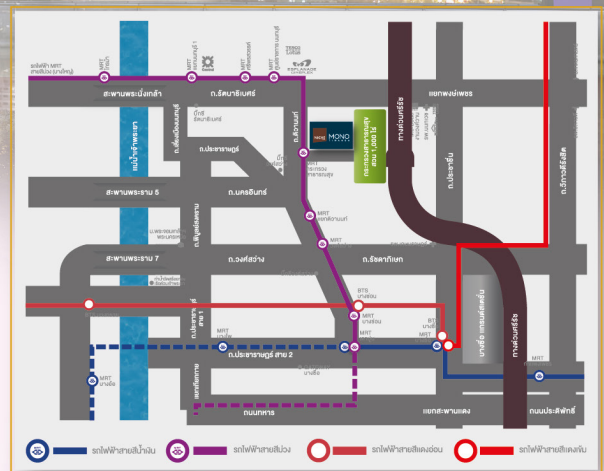
• บิ๊กซี ทิวานนท์ **1.1 กม.** • เอสพลานาด รัตนาธิเบศร์ **1.5 กม.** • เทสโก้โลตัส รัตนาธิเบศร์ **1.8 กม.**
• เซ็นทรัลพลาซ่า รัตนาธิเบศร์ **4.0 กม.** • พันธุ์ทิพย์ งามวงศ์วาน **3.2 กม.** • เดอะมอลล์ งามวงศ์วาน **3.5 กม.**



• ร.พ.เลอสิกข์ณ์ **1.0 กม.** • ร.พ.นนทเวช **4.0 กม.**
• ร.พ.เกษมราษฎร์ ประชาชื่น **4.5 กม.**



• ม.พระจอมเกล้า **5.3 กม.** • St. Andrews Samakee **6.0 กม.**



生き甲斐

โอเอโนะ
IKIGAI



อิคิไก IKIGAI

“ควรค่าแก่การมีชีวิตอยู่”

เมื่อไม่นานมานี้ดิฉันได้มีโอกาสอ่านหนังสือที่น่าสนใจเล่มหนึ่งชื่อ IKIGAI : The Japanese secret to a long and happy life ซึ่งเขียนโดย Héctor García และ Francesc Miralles โดยคำว่า อิคิไก (IKIGAI) นั้นเป็นคำในภาษาญี่ปุ่นที่แปลว่า “ควรค่าแก่การมีชีวิตอยู่” (Worth of Living) หนังสือเล่มนี้ได้ช่วยไขความลับว่าทำไมคนญี่ปุ่นถึงมีอายุยืนยาว โดยในหนังสือเล่มนี้ได้พูดถึงเคล็ดลับของคนญี่ปุ่นที่เรียกว่า “อิคิไก” โดยคนญี่ปุ่นเชื่อว่าทุกคนนั้นมีอิคิไกซึ่งเป็นเหตุผลที่ทำให้เรารู้สึกดีใจขึ้นมาในทุกๆ เช้า หนังสือเล่มนี้ได้เจาะลึกไปที่เกาะโอกินาวาซึ่งเป็นเกาะที่คนมีอายุยืนที่สุดในโลกเพื่อหาเคล็ดลับแห่งการมีอายุยืน ด้วยความน่าสนใจของบทความจึงขอหยิบยกบางประเด็นมาแบ่งปันกับคุณผู้อ่านได้ลองนำไปปรับใช้กันค่ะ

หลักสำคัญของอิคิไกนั้นสรุปได้ว่า คนญี่ปุ่นจะตั้งคำถามกับตัวเองถึงเหตุผลและคุณค่าในการมีชีวิตในแต่ละวัน การที่พวกเขาจะลุกขึ้นจากเตียงมาใช้ชีวิตในแต่ละวันนั้นจะต้องเป็นสิ่งที่มีคุณค่า ทำด้วยใจรัก ซึ่งนั่นทำให้พวกเขาใช้ชีวิตในแต่ละวันอย่างมีความหมาย ในบทสัมภาษณ์ที่ผู้เขียนไปสัมภาษณ์ชาวโอกินาวานั้นมีการบอกเล่าว่าแม้ผู้คนจะอายุเยอะแล้วแต่ผู้คนที่นี่ก็ยังใช้ชีวิตในลักษณะ “Stay Connected” หรือเชื่อมโยงกับสังคมหรือชุมชนเล็กๆ ของตัวเอง ทำให้คนสูงอายุที่นั่นมีกิจกรรมให้ทำในกลุ่มตลอดค่ะ ทำให้ชีวิตไม่ต้องจำเจอยู่กับภาระที่ต้องถูกทิ้งให้อยู่กับบ้านเมื่อลูกหลานไปทำงาน อีกทั้งการมีกิจกรรมกลุ่มนอกจากจะได้ update เรื่องราวใหม่ๆ หรือมีเป้าหมายที่สนใจร่วมกันแล้ว ยังทำให้ผู้สูงอายุได้ทบทวนเรื่องราวที่เป็นความจริงจังดีๆ และทำให้ชีวิตหลังเกษียณมีสีสันและคุณค่าในตัวเองไปอีกแบบด้วย

นอกจากการ Stay Connected แล้ว การใช้ชีวิตของคนแก่ที่เกาะโอกินาวายังมีกิจกรรมที่เรียกว่า “Micro Flow” ของตัวเองด้วยค่ะ Micro Flow นั้นคล้ายๆ กับการมีงานประจำเล็กๆ น้อยๆ ที่ทำแล้วรู้สึกผ่อนคลายค่ะ ตัวอย่างง่ายๆ เลยก็คือ Bill Gates นั้นเขาก็เคยบอกว่าเขามีนงานในลักษณะ Micro Flow ทำอยู่ทุกวันคือการล้างจาน เขาชอบที่จะล้างจานด้วยตัวเองและลองคิดถึงวิธีการที่จะล้างจานให้เร็วขึ้น เช่นลองล้างซ้อนให้เสร็จก่อนแล้วค่อยล้างชั้น การมี Micro Flow นั้นทำให้ชีวิตของคนสูงวัยที่โอกินาวานั้นมีเรื่องผ่อนคลายที่มีคุณค่าเล็กๆ ให้ทำทุกวัน ซึ่งนั่นเหมือนการใช้ชีวิตในวัยทำงานแต่อยู่ในระดับที่สบายๆ ไม่เคร่งเครียด เพราะในแต่ละวันที่ตื่นขึ้นมาจะมีใจทยอยเล็กๆ สนุกๆ ให้ทำเพลินๆ มีเป้าหมายให้เดินไปถึง ซึ่งนั่นเป็นการเติมพลังชีวิตให้เต็มเปี่ยมทุกวันทีลุกขึ้นมาด้วย

สรุปแล้วอิคิไกนั้นเป็นเหมือนการตั้งเป้าหมายที่มีคุณค่าให้กับตนเองในแต่ละวันของคนญี่ปุ่น การมีเป้าหมายที่มีคุณค่าและมีความผ่อนคลายทำให้คนญี่ปุ่นมีพลังชีวิตที่สดใสร่าเริงเสมอ ชีวิตในทุกๆ วันนั้นมีความหมายและคุณค่าให้แสวงหา ทำให้ชีวิตหลังเกษียณไม่น่าเบื่อ ชีวิตที่มีพลังเต็มเปี่ยม ผ่อนคลาย ปราศจากความเครียดจึงส่งผลให้คนญี่ปุ่นนั้นอายุยืนและมีความสุขอยู่เสมอทุกครั้งที่ตื่นมา

“เชื่อมโยงกับสังคม หรือชุมชนเล็กๆ ของตัวเอง Stay Connected”

สัมภาษณ์เปิดใจ ความรู้สึกของนักเรียน

ที่ได้ร่วมเป็นส่วนหนึ่งที่ได้เรียนที่ อาคารร่วมทางฝัน

มูลนิธิส่งเสริมและพัฒนาคนพิการ

คุณสุรารัตน์ พร้อมภักดี

นักเรียนที่สร้างชื่อเสียงกราฟฟิก รุ่นที่ 8

“จากไม่เคยเชื่อ และไม่เคยคิดว่าชีวิตผมที่หมดหวังมาแล้ว กับการเกิดอุบัติเหตุ ทำให้สภาพร่างกายของผมเปลี่ยนไป จะไปทำอะไรอื่นได้ไม่ได้ นี่เป็นความคิดแรก ที่ติดอยู่ในหัวตลอดเวลา แต่เมื่อได้มาเจอกับหลักสูตรการอบรม อาคารร่วมทางฝัน มูลนิธิส่งเสริมและพัฒนาคนพิการได้เปิดอบรมคอมพิวเตอร์ 2 หลักสูตร คือคอมพิวเตอร์สำนักงาน และคอมพิวเตอร์กราฟฟิก จึงลองสมัคร จากความชอบในด้านกราฟฟิกอยู่แล้ว ผมเรียนหลักสูตรคอมพิวเตอร์กราฟฟิก เพียงระยะเวลา 6 เดือน ก็จบหลักสูตร

ผมอยากขอบคุณศูนย์ฯ ที่ทำให้ชีวิตของผมได้มีหวังอีกครั้ง ช่วยเปลี่ยนความหมดหวัง ให้กลายเป็นพลัง ในการสร้างอาชีพของตัวเอง ศูนย์ไม่เพียงทำให้เกิดผลลัพธ์ของการมีอาชีพและรายได้ ยังทำให้เกิดความเชื่อมั่นในตัวเองมากขึ้น ทั้งนี้ผมจะใช้โอกาสที่ได้รับมาให้ได้ดีที่สุดจะนำความรู้เหล่านี้ ไปแข่งขันตามความชอบของผม และนำชื่อเสียงกลับมาให้คนไทย ได้ภูมิใจกันทั้งประเทศ และนำไปประกอบอาชีพที่ผมรัก และใช้ชีวิตอยู่ในสังคมในทุกๆ วันอย่างมีความสุขครับ



- พ.ศ.2552 เหรียญทอง การแข่งขันฝีมือคนพิการแห่งชาติ ครั้งที่ 4 สาขา โปสเตอร์ดีไซน์ (โดยกระทรวงแรงงาน)
- พ.ศ.2554 เหรียญทองแดง การแข่งขันฝีมือคนพิการแห่งชาติ ครั้งที่ 5 สาขา โปสเตอร์ดีไซน์ (โดยกระทรวงแรงงาน)
- พ.ศ.2554 เหรียญทองแดง การแข่งขันฝีมือคนพิการนานาชาติ ครั้งที่ 8 ณ กรุงโซล สาธารณรัฐเกาหลี สาขา โปสเตอร์ดีไซน์ (ตัวแทนคนพิการประเทศไทย โดยกระทรวงแรงงาน)
- พ.ศ.2558 เหรียญทอง การแข่งขันฝีมือคนพิการแห่งชาติ ครั้งที่ 7 สาขา โปสเตอร์ดีไซน์ (โดยกระทรวงแรงงาน)
- พ.ศ.2559 เหรียญเงิน การแข่งขันฝีมือคนพิการนานาชาติ ครั้งที่ 9 ณ เมืองบอร์โดซ์ สาธารณรัฐฝรั่งเศส สาขา โปสเตอร์ดีไซน์ (ตัวแทนคนพิการประเทศไทย โดยกระทรวงแรงงาน)

เปิดสัมผัสประสบการณ์ใหม่และครั้งแรก “SENA Online Booking”

เสนาพัฒนาระบบ “SENA Online Booking” ขึ้นมาเป็นครั้งแรกเพื่อรองรับความต้องการของลูกค้าในรูปแบบการจองคอนโดผ่านระบบออนไลน์ ที่สามารถตอบสนองพฤติกรรมกลุ่มเป้าหมายให้เข้าถึงได้ง่าย สะดวกและครบถ้วนมากที่สุด



Scan Here
For More Information

ล่าสุด เปิดจองคอนโดลักซ์ชิวรีพร้อมเปิดตัวแบรนด์ใหม่ “ปีติ เอกมัย (PITI EKKAMAI)”

โปรเจกต์ร่วมทุนขนาดใหญ่ของเสนา- อินคิว อีกหนึ่งโปรดัคส์ที่อยากให้คุณได้ร่วมสัมผัสพื้นที่ชีวิตที่ใหญ่ที่สุดบนทำเลเอกมัย ภายใต้แนวคิด “อิกไก (IKIGAI)” ที่เชื่อในการใช้ชีวิตที่มีความหมาย และไฮไลต์ของ Third Place พื้นที่ที่ตอบโจทย์วิถีคนรุ่นใหม่ได้อย่างเต็มทุกอณูรองรับความสะดวกและสบายทุกช่วงเวลาของชีวิตผ่านระบบ “SENA Online Booking” ครั้งแรกได้โดย เริ่มลงทะเบียนรับสิทธิ์จองวันที่ 5 ก.ค. 2561 ที่ผ่านมา และเปิดจองจริงวันที่ **2 ส.ค.นี้** ตั้งแต่ 12.00 น. – 22.00 น.ที่ www.onlinebooking.sena.co.th สอบถามเพิ่มเติมโทร.1775

สำหรับระบบ “SENA Online Booking” จะเป็นช่องทางหนึ่ง que เพิ่มความสะดวกสบายให้กับลูกค้า เพราะระบบถูกออกแบบมาให้ลูกค้าเป็นเจ้าของห้องชุดด้วย 4 ขั้นตอนง่าย ๆ

จองยูนิตออนไลน์ ด้วย 4 ขั้นตอนง่ายๆ

ค้น

สามารถค้นหา โครงการ ทำเล หรือห้องที่สนใจ และนำลิ้งทะเบียน ก่อนทำการค้นหา เพื่อจะได้บันทึก wish list ที่สนใจได้



จอง

กดปุ่มจองตอนนี้ เพื่อจองห้องที่คุณเลือก และนำบัตรตรวจสอบรายละเอียดห้อง และข้อมูลส่วนตัวให้เรียบร้อยก่อนชำระเงิน



เลือก

เลือกห้องในแบบที่ตรงใจคุณ โดยเลือกจากชั้นที่สนใจก่อน จากนั้นคลิกดูรายละเอียดห้องนั้นๆ ได้



จ่าย

กดปุ่ม ชำระเงินจอง เพื่อยืนยันการชำระเงินจอง หากชำระเงินสำเร็จระบบจะส่งรายงานจองไปยังอีเมลของท่านที่ลงทะเบียนไว้



“SENA Online Booking” จึงเป็นวิธีการจองออนไลน์ที่ช่วยให้คุณได้เป็นเจ้าของยูนิตที่ชอบก่อนใคร ในราคาพิเศษ และเป็นการ **จองคอนโด** ที่เปิดขายและนำมาขายบนโลกออนไลน์ครั้งแรก อีกด้วย





คุณจ๊อบ

คุณภัทรวิจิตรา รุ่งธณศักดิ์
ลูกบ้านโครงการ นิช โมโน สุกุมวิท 50

“สำหรับพี่ พี่ว่าที่นี่ตอบโจทย์สำหรับคนที่ทำงานออฟฟิศหรือคนที่มีความจำกัดด้วยการเดินทางที่สะดวกด้วยระบบ Facility ต่างๆ ก็เอื้อประโยชน์กับผู้อยู่อาศัยทำให้เราสามารถอยู่อาศัยได้อย่างมีความสุขมากขึ้น”

คุณจ๊อบ Supervisor สาวคนเก่ง หนึ่งในลูกบ้านโครงการ นิช โมโน สุกุมวิท 50 ที่ให้เกียรติมาร่วมสัมภาษณ์พูดคุยถึงความประทับใจและประสบการณ์ในการเป็นลูกบ้านของเสนาคุณจ๊อบเล่าถึงช่วงเวลาในการเลือกซื้อคอนโดของเธ่ว่า “ช่วงแรกๆ ที่ตัดสินใจจะเลือกซื้อคอนโดใหม่ พี่ก็เริ่มไล่ดูพวกโครงการตลอดแนวเส้นทางรถไฟฟ้าในละแวกนี้เพราะเมื่อก่อนที่ทำงานอยู่หอพัก แล้วโดยส่วนตัวพี่เป็นคนที่ชอบเดินทางด้วยรถไฟฟ้ามากกว่าที่จะใช้รถยนต์ส่วนตัวเพราะว่ามันสะดวกสบายกว่า ใช้เวลาน้อยกว่า ทำให้เรามีเวลาดูแลตัวเองมากขึ้น พักผ่อน ออกกำลังกาย ทำอาหาร หรือทำงานอดิเรกที่เราชอบได้อย่างเต็มที่” แล้วอะไรที่ทำให้คุณจ๊อบสนใจและเลือกโครงการนี้คะ “Design และ Layout ของห้องค่ะ ที่นี่ออกแบบได้ดีทีเดียว ตอบโจทย์ไลฟ์สไตล์ของเราได้ดี ใกล้รถไฟฟ้า เดินทางสะดวก Facility ที่จำเป็นครบ อีกทั้งก่อนหน้าที่จะตัดสินใจก็มีการปรึกษาเพื่อนที่ลงทุนในธุรกิจอสังหาฯ ค่าก็ให้คำแนะนำว่าโครงการของเสนานั้นดีเหมาะที่จะลงทุนแล้วก็อยู่อาศัย เลยตัดสินใจเลือกที่นี่” ความประทับใจเมื่อได้อยู่ “ประทับใจในการดูแลลูกบ้านของที่นี่ค่ะ ค่าดูแลได้ดีมีอะไรก็มาดูแลช่วยเหลือ Fitness สระว่ายน้ำที่นี่เปิดถึง 5 ทุ่ม เราเลิกงานค่าก็กลับมาออกกำลังกายก็ยังทำได้ ห้องก็เรียบร้อยสวยงามตามที่ตกลงกันได้ตั้งแต่ต้น คือแทบจะลากกระเป๋าเข้ามาอยู่ได้เลยไม่ต้องตกแต่งอะไรเพิ่มเติมมากมายถูกใจและตรงใจมากค่ะ”





คุณโรจน์

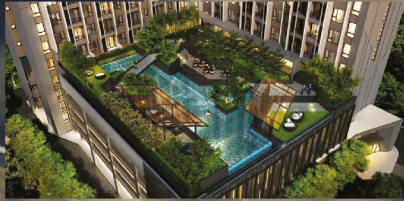
คุณโรจน์ศักดิ์ คุณนิรานนท์

ลูกบ้านโครงการ บีช ไรต์ กองหล่อ-เพชรบุรี

“เพราะคอนโดคือที่ที่เราจะต้องกินอยู่ พักผ่อน หลับนอนที่นี่ ดังนั้นการจะเลือกซื้อคอนโด ก่อนอื่นคุณต้องศึกษาบริษัทเจ้าของโครงการและที่สำคัญคือความรู้สึกที่ดีกับโครงการ กับสถานที่ รู้สึกสบายใจที่จะอยู่ เพราะไม่ว่าคอนโดที่คุณซื้อจะหรูหราแค่ไหนแต่ถ้า คุณรู้สึกไม่มีความสุขที่จะอยู่ สุดท้ายมันก็ไม่มีคุณค่าอะไรเลย”

นักกิจกรรมบำบัด โรงพยาบาลชื่อดังแห่งหนึ่ง หนึ่งในลูกบ้านของเสนไต้กล้าถึงแนวคิดในการเลือกคอนโด

คุณโรจน์กล่าวต่อไปอีกว่าสำหรับคุณโรจน์แล้วเหตุผลสำคัญที่เขาตัดสินใจเลือกที่ บีช ไรต์ ทองหล่อ-เพชรบุรี เพราะ “ที่ผมตัดสินใจเลือกที่นี่เหตุผลหลักๆ เลยก็จะมีด้วยกันทั้งหมดอยู่ 2 อย่าง ประเด็นแรกคือเรื่องของทำเลที่ตั้งอยู่ใกล้ที่ทำงานของเราทำให้สะดวกสบายมีเวลาพักผ่อนมากขึ้น อีกทั้งยังทำให้ผมมีเวลากับงานอดิเรกที่ผมรักอย่างการเล่นดนตรีได้มากขึ้น จะเดินทางไปไหนมาไหนก็สะดวกมีเวลานอนมากขึ้น มีเวลาอยู่กับสิ่งที่เรารักมากขึ้น ความสุขของเราก็มากขึ้นไปด้วย” คำตอบที่มาพร้อมรอยยิ้มจากความสุข “อย่างที่สองผมชอบดีไซน์ของที่นี่ตั้งแต่ครั้งแรกที่เห็นเลยเพราะด้วยดีไซน์ที่ไม่ใช่ตึกโล้นๆ หรือทรงแห่งงานเกินไป มีการปลูกต้นไม้ จัดผังโครงการที่ดี แลยังมีมีการดึงพลังงานแสงอาทิตย์เข้ามามีส่วนในโครงการเพื่ออนุรักษ์และรักษาสิ่งแวดล้อมอีกด้วย เรียกว่าถูกใจผมมากเลยทีเดียว” แล้วหลังจากย้ายเข้ามาอยู่เป็นอย่างไรบ้างคะ รู้สึกอย่างไรบ้าง “หลังจากเข้ามาอยู่ผมรู้เลยว่าผมตัดสินใจไม่ผิดเลย ที่นี่สำหรับผมดีมาก ๆ ผมประทับใจในสิ่งแวดล้อม ภูมิทัศน์ ผู้คนและเพื่อนบ้าน เจ้าหน้าที่ที่นี่ก็บริการอย่างอบอุ่นและจริงใจ วัสดุการก่อสร้างก็เป็นไปตามที่เขานำเสนอกับเราไว้ตั้งแต่ต้น ไม่ผิดหวังจริงๆ ครับที่เลือกโครงการนี้





SOAK UP THE BOARD

กีฬาที่ทำให้ใครต่อใคร
หลงรักใน เกลียวคลื่น

ก่อนหน้านี้กีฬาได้คลื่นหรือ เซิร์ฟบอร์ด อาจดูเป็นกีฬาที่ไกลตัวคนไทย จนในช่วง 20 ปีที่ผ่านมา เริ่มมีการนำกีฬานี้เข้ามาเล่นในประเทศไทยมากขึ้น จนได้รับความสนใจและแพร่หลายในหมู่นักกีฬาเอ็กซ์ตรีมไทย โดยเฉพาะกลุ่มวัยรุ่นและวัยทำงาน ที่ดูเหมือนว่า เซิร์ฟบอร์ด จะกลายเป็นหนึ่งในกีฬาโปรดที่เมื่อใดพวกเขามีเวลาว่างจะต้องจองตัวไปได้คลื่นกันเสียร่ำไป

กีฬาเซิร์ฟบอร์ด นั้นถือเป็นอีกหนึ่งกีฬาทางน้ำที่นอกจากจะให้ความรู้สึกสนุกและเป็นอิสระแล้วยังเป็นกีฬาที่ช่วยในการเผาผลาญแคลอรีได้เป็นอย่างดี ด้วยอัตราการเล่น เซิร์ฟบอร์ด 30 นาทีถึง 1 ชั่วโมงนั้นสามารถเผาผลาญได้ถึง

200 - 400 cal

สำหรับผู้สนใจกีฬาเซิร์ฟบอร์ด สิ่งสำคัญที่คุณต้องมีนั่นก็คือร่างกายที่ต้องแข็งแรง และ “ต้องว่ายน้ำเป็น” ส่วนฤดูที่เหมาะสมในการเล่นเซิร์ฟบอร์ดคือช่วงปลายเดือนพฤษภาคมถึงต้นเดือนกันยายน ซึ่งเป็นช่วงฤดูมรสุมทำให้มีคลื่นขนาดเหมาะสำหรับการเล่น โดยส่วนมากแล้วจุดที่ได้รับความนิยมในการเล่นเซิร์ฟบอร์ดนั้นคือบริเวณ

**ชายหาดจังหวัดภูเก็ตบริเวณหาดกะตะ:
หาดป่าตอง หาดกมลา หาดสุรินทร์
จังหวัดพังงาที่หาดปะการัง จังหวัดระนองที่เกาะพยาม**

แต่ก่อนที่จะไปสัมผัสกับเกลียวคลื่นของจริง เราขอแนะนำ 2 ท่าพื้นฐานเซิร์ฟบอร์ดให้คุณๆ ได้นำไปฝึกซ้อมเตรียมร่างกายก่อนการเล่นเซิร์ฟจริงกันค่ะ

Paddle

คือการนอนราบไปกับพื้นบอร์ด ชูมือขึ้นเหนือหัวหายใจเข้า แล้วหายใจออกวางแขนทั้งสองข้างลงไปตามหลังคล้ายการกวักน้ำ เชิดอกขึ้นจากพื้นบอร์ดเล็กน้อย

Pop Up

นอนราบไปกับพื้นบอร์ด มือทั้งสองข้างจับบอร์ดให้แน่นดันลำตัวขึ้นขนานกับบอร์ดก้าวเท้าซ้ายขึ้นมาด้านหน้าให้ปลายเท้าอยู่ในระดับเดียวกับไหล่ ก้าวเท้าขวาขึ้นมาด้านหน้าเล็กน้อย ปลอยมือจากบอร์ดยืนขึ้นกางแขนทั้งสองข้างออกให้อยู่ในท่าเซิร์ฟสแตน

花山椒



花山椒

Salmon Steak Teriyaki

สเต็กปลาแซลมอนย่างราดซอสเทอริยากิคงเป็นอีกหนึ่งเมนูที่เชื่อว่าน่าจะเป็นเมนูโปรดของใครหลายๆ คน อาจด้วยว่าเมนูนี้มันได้ผสมผสานรสชาติไว้ได้อย่างลงตัวทั้งรสเค็มและรสหวาน อีกทั้งยังมีคุณค่าทางโภชนาการมากพอสมควรทั้งในส่วนของโอเมก้า 3 ที่ได้จากปลาแซลมอนปลาเนื้อสีส้ม นำมารับประทานที่สามารถพบเห็นได้ทั่วไปในร้านอาหารญี่ปุ่น หรือเมนูสุขภาพต่างๆ ด้วยเชื่อว่าการรับประทานปลาแซลมอนนั้นนอกจากโอเมก้า 3 ที่ช่วยเสริมสร้างระบบประสาทและสมอง แล้วปลาแซลมอนยังมีคุณประโยชน์ช่วยลดไขมันและคอเลสเตอรอลในร่างกาย เสริมสร้างกล้ามเนื้อ ลดความเสี่ยงโรคเบาหวาน ช่วยให้อารมณ์ดี และยังคงความอ่อนเยาว์ ให้แก่ผิวของคุณอีกด้วย ทั้งอร่อยทั้งประโยชน์เยอะอย่างนี้เรามาเริ่มลงมือเข้าครัวทำเมนูนี้กันเลยดีกว่า

1 ทำน้ำซอสเทอริยากิโดยผสม สาเก มิริน ซิวขาว ญี่ปุ่น น้ำตาลทราย ชิงบด ในซาม ตีให้ส่วนผสมเข้ากันดี แล้วพักไว้

2 เตรียมเนื้อปลาแซลมอนโดยการนำปลาแซลมอนมาซับน้ำให้แห้ง โรยด้วยเกลือและพริกไทยเล็กน้อยนำไปย่างในกระทะก้นตื้นที่ใส่น้ำมันมะกอกไว้ โดยให้วางด้านหนึ่งปลาลงบนกระทะก่อน ใช้ไฟอ่อนถึงไฟกลาง ค่อยๆ ย่างเนื้อปลาจนสุกทั้งสองด้าน แล้วจึงตักขึ้นพักไว้

3 เทซอสเทอริยากิที่ผสมไว้ลงในกระทะที่ใช้ย่างปลานำเนื้อปลาที่พักไว้มาคลุกเคล้ากับซอสในกระทะประมาณ 1-2 นาทีแล้วจึงตักใส่จานเตรียมเสิร์ฟ

ส่วนผสม

เนื้อปลาแซลมอนหันชิ้น	200	กรัม
น้ำมันมะกอก	2	ช้อนโต๊ะ
เกลือสมุทรและพริกไทยดำบดเล็กน้อย		
หน่อไม้ฝรั่งลวก	3	ต้น
พริกทองหันชิ้นลวก	3	ชิ้น
แครอทลวก	3	ชิ้น

ส่วนผสมซอสเทอริยากิ

สาเก	2	ช้อนโต๊ะ
มิริน	1	ช้อนโต๊ะ
น้ำตาลทราย	1	ช้อนโต๊ะ
ซีอิ๊วขาวญี่ปุ่น	2	ช้อนโต๊ะ
บิงสตนดละเอียด	1	ช้อนชา

omega 3



Awesome

สนามกอล์ฟแปลกที่สุด

จากทั่วโลก

รวมสนามกอล์ฟสุดแปลกจากทั่วโลก ที่จะสร้างประสบการณ์ใหม่ๆ ให้แก่เหล่านักกอล์ฟ ที่อาจไม่มีวันลืม

1. สนามกอล์ฟกานตรัตน์ (กรุงเทพฯ ประเทศไทย)

หรือที่นักกอล์ฟบางส่วนเรียกกันติดปากว่า “สนามงู” เพราะสนามกอล์ฟแห่งนี้เป็นสนามกอล์ฟแห่งเดียวของโลกที่ตั้งอยู่ระหว่างทางวิ่งของสนามบินที่มีเครื่องบินขึ้นลงอยู่จริง อย่างสนามบินดอนเมืองนั่นเอง

2. The Coeur d’Alene Resort Golf Course

สนามกอล์ฟลอยน้ำที่เมื่อนักกอล์ฟเล่นถึงหลุมที่ 14 เมื่อไหร่ คุณก็ต้องนั่งเรือข้ามไปยังเกาะกึ่งกลางน้ำเพื่อเล่นเกมส์ต่อเลย เรียกว่าทั้งสวยทั้งแปลกเลยละ

3. Coober Pedy Opal Fields

เป็นสนามไม่มีหญ้าขึ้นแม้แต่หย่อมเดียว อากาศก็ร้อนแบบสุดๆ โดยผู้เล่นที่ออกรอบจะต้องพกพื้นหญ้าเทียมติดตัวมาเอง แลสนามกอล์ฟแห่งนี้ยังได้รับความนิยมจากนักกอล์ฟมือโปรอีกด้วย

4. Green Zone Golf Club

สนามกอล์ฟแห่งนี้ตั้งอยู่บนพรมแดนระหว่างประเทศฟินแลนด์และสวีเดน (โดยมีฝั่งละ 9 หลุม) ทำให้คุณต้องเดินทางข้ามประเทศในขณะที่กอล์ฟเป็นไถ่ละพิเศษสุดๆ เลยใช่ไหม

5. Prison View Golf Course

สนามกอล์ฟที่ตั้งอยู่ในเรือนจำ ที่กักขังนักโทษคดีอาชญากรรมไว้ โดยนักกอล์ฟที่อยากเข้าไปออกรอบต้องปฏิบัติตามกฎอย่างเคร่งครัด ต้องถูกตรวจเช็คประวัติและมีผู้คุมคอยคุมเข้มตลอดเกมส์ โดยทางสนามอาจขอให้คุณหยุด หรือยุติเกมส์เมื่อไหร่ก็ได้ หากมีเหตุฉุกเฉิน



PATTAYACOUNTRYCLUB
GOLF

Sport day

Expire 31 Oct, 2018



Only Tuesday Wednesday and Thursday

Price **1350.-**

Green fee + Caddy + Cart



18 Hole

☎1775 # 44
sena.co.th



DIGITAL



SOCIETY

ยกเลิกใช้สำเนาบัตรประชาชน – ทะเบียนบ้าน – หนังสือรับรองนิติบุคคล

ถือเป็นอีกหนึ่งความเคลื่อนไหวของหน่วยงานภาครัฐที่เกิดขึ้น เพื่อรองรับการปรับเปลี่ยนตามนโยบายไทยแลนด์ 4.0 ของรัฐบาลซึ่งนี่ถือเป็นก้าวแรกของการเป็น รัฐบาลดิจิทัล (Digital Government) ซึ่งในการประชุมครั้งนี้ได้มีนโยบายให้ประกาศยกเลิกการใช้สำเนาบัตรประชาชน สำเนาทะเบียนบ้าน สำหรับผู้ที่มาติดต่อหน่วยงานราชการ โดยต่อไปนี้ผู้ติดต่อสามารถยื่นเพียงบัตรประชาชนในการติดต่อใช้บริการหน่วยงานของรัฐได้เลย ซึ่งข้อมูลทั้งหมดก็จะถูกเชื่อมโยงกับฐานข้อมูลทะเบียนราษฎร์ พร้อมกันนี้ยังจะมีการเปิด Application บอกข้อมูลบริการเพื่อเพิ่มความสะดวกรวดเร็วให้แก่ประชาชนต่อไป

โดยจะมี สำนักงานรัฐบาลอิเล็กทรอนิกส์ (องค์การมหาชน) หรือ EGA ทำหน้าที่เป็นผู้เดินหน้าตามแผนของรัฐ พร้อมพัฒนาการให้บริการระบบรัฐบาลอิเล็กทรอนิกส์ (e-Government) และยกระดับการบริหารงานของภาครัฐให้ก้าวสู่ความทันสมัยที่มาพร้อมกับความสะดวกและรวดเร็วควบคู่ไปกับการปรับรูปแบบการบริการให้แก่ประชาชนด้วยระบบอิเล็กทรอนิกส์ที่มีประสิทธิภาพ

ทั้งนี้การยกเลิกการใช้สำเนาบัตรประชาชน สำเนาทะเบียนบ้านจากหน่วยงานผู้ให้บริการ จะเกิดขึ้นอย่างเป็นทางการในช่วงเดือน สิงหาคม 2561 โดยประชาชนไม่ต้องใช้สำเนาบัตรประจำตัวประชาชนหรือสำเนาทะเบียนบ้านอีกต่อไป เพียงแค่แสดงบัตรประจำตัวประชาชนฉบับจริง พร้อมเอกสารที่จำเป็นในการประกอบการดำเนินการในแต่ละเรื่องเท่านั้น และสำหรับกรณีที่มีความจำเป็นต้องใช้หลักฐานสำเนาทะเบียนบ้านหรือสำเนาบัตรประจำตัวประชาชน เจ้าหน้าที่จะเป็นผู้จัดทำสำเนาขึ้นเอง โดยที่ประชาชนไม่ต้องเสียเวลาและค่าใช้จ่ายในการดำเนินการใดๆ ทั้งสิ้น ยกเว้นกรณีมอบอำนาจให้ผู้อื่นมาดำเนินการแทนนั้นยังคงต้องแสดงสำเนาบัตรประจำตัวประชาชนประกอบเป็นหลักฐานในการดำเนินการ เช่นเดิม หรือกรณีไม่สามารถเชื่อมโยงข้อมูลกับฐานข้อมูลทะเบียนราษฎร์ได้ จึงจำเป็นต้องแนบสำเนาหลักฐานประกอบการดำเนินการ

พร้อมกันนี้ ในช่วงเดือน

ตุลาคม 2561

ที่จะถึงนี้ก็จะเริ่มการยกเลิกสำเนาหนังสือรับรองนิติบุคคลเพิ่มเติม และภายในเดือนมกราคม 2562 ประชาชนจะสามารถเปิดใช้ระบบ Citizen Feedback โดยระบบนี้จะให้โอกาสประชาชนได้สามารถประเมินความพึงพอใจ

ในการใช้บริการ แสดงความคิดเห็นและข้อร้องเรียนต่อหน่วยงานของภาครัฐได้อย่างเป็นทางการอีกด้วย

ซึ่งทั้งหมดนี้ถือเป็นอีกหนึ่งก้าวที่ชัดเจนในการสร้างรัฐบาลดิจิทัล (Digital Government) ตามนโยบายไทยแลนด์ 4.0 ของภาครัฐนั่นเอง



THAILAND 4.0

JUST JEAN FASHION

กระเป๋าสวยหลากดีไซน์
จากดีไซน์เนอร์ไทย
ที่มีดีมากกว่าแฟชั่น

หากสาว ๆ คนไหนกำลังมองหากระเป๋าสุด
ไบสวย ดีไซน์เก๋เก๋ คุณภาพหนึ่งเดียว อยู่ละก็
เราขอแนะนำกระเป๋าหนังคุณภาพเยี่ยม
ดีไซน์ Chic จากเหล่าดีไซเนอร์ไทย ที่ตอนนี้
ดังไกลไปยังต่างแดน
กันเลยทีเดียว

Pellevah

อีกหนึ่งแบรนด์เครื่องหนังไทยสุดคลาสสิก ที่มาพร้อม
คอนเซ็ปต์ “Timeless Elegance” โดดเด่นสวยงาม
เหนือกาลเวลา

ด้วยเครื่องหนังเอ็กโซติก ที่ได้รับการ
ยอมรับจากลูกค้าทั่วโลกถึงคุณภาพ
ของหนัง ที่มาพร้อมการดีไซน์
ที่มีเอกลักษณ์เฉพาะตัว
ที่สามารถแสดงให้เห็นถึงตัวตน
ของผู้เป็นเจ้าของได้อย่างดี

www.pellevah.com

Phya

www.phyaphilo.com

แบรนด์กระเป๋าระดับไฮเอนด์ของประเทศไทย ที่นำเสนอชิ้นงานผ่านการออกแบบที่ดูสวยหรู คลาสสิก ผิวสัมผัสเนียนนุ่ม และมีลวดลายตามธรรมชาติ ประดุงงานศิลปะมาสเตอร์พีซ ทว่ายังคงไว้ซึ่งแข็งแกร่งทนทาน และใช้งานได้นาน สามารถส่งต่อกันได้จากรุ่นสู่รุ่น โดยวัสดุที่ PHYA เลือกใช้ในการผลิตนั้นล้วนแต่ผ่านกระบวนการคัดสรรวัสดุในระดับเกรดพรีเมียมจากอิตาลี อีกทั้งหนังที่ใช้ยังมีทั้งหนังวัวฟอก และ หนังเอ็กโซติก อย่างหนังจระเข้หรือ หนังปลากระเบนอีกด้วย



S'uvimol

แบรนด์ที่ไม่ได้มีดีแค่กระเป๋าแต่ยังมีการนำเอางานจักสานประเภท Handmade ของไทยต่างๆ มาออกแบบดีไซน์ให้เกิดความสวยงามและทันสมัยมากยิ่งขึ้น ทำให้เหมาะกับไลฟ์สไตล์ของคนรุ่นใหม่ สร้างความเก๋ไก๋ดึงดูดสายตาของผู้พบเห็น

www.vtthai.com



S'uvimol

กระเป๋าหนังเอ็กโซติกแบรนด์ไทยที่กำลังเป็นที่นิยมของชาวตะวันตก โดยกระเป๋าส่วนใหญ่ของที่นี่จะผลิตจากหนังจระเข้คุณภาพดี นำมาผ่านการออกแบบดีไซน์ที่เก๋ไก๋เหมาะกับการใช้งานในแต่ละโอกาส เพิ่มลูกเล่นและความสะดุดตาด้วยสีสันทันสมัยไม่ว่าคุณจะไปงานแบบไหน ชุดสีอะไร คุณก็สามารถหาคกระเป๋าใบสวยแมทช์ให้เข้ากับชุดได้เสมอ

www.suvimolbkk.com



เก็บเสื้อผ้าใส่กระเป๋า

เตรียมชุดว่ายน้ำตัวโปรด แล้วออกไป
บาร์ตแบบตกันท์

V Villas Hua Hin MGallery by Sofitel

“ที่พัสดุหรู
ที่จะทำให้การพักผ่อนของคุณนั้น
เต็มอัมแบบสุดๆ”

ด้วยบรรยากาศที่เงียบสงบ ทิวทัศน์อันงดงามบนหาดทรายสีขาว ตัววิลล่าได้รับการ
ออกแบบมาอย่างดี สวยงาม หรรษา และให้ความเป็นส่วนตัว ทำให้ผู้เข้าพักสามารถ
พักผ่อนได้อย่างเป็นอิสระ มี butler ส่วนตัวคอยอำนวยความสะดวกขณะเข้าพัก

ภายในวิลล่าที่พักนั้นตกแต่งไว้อย่างสวยงามลงตัว พื้นที่ใช้สอยกว้างขวางครบครันด้วย
เครื่องอำนวยความสะดวกต่างๆ นอกจากนั้นคุณยังสามารถเพลิดเพลินกับสระว่ายน้ำส่วนตัว
ภายในวิลล่า อ่าง Jacuzzi ส่วนตัว หรือจะนั่งจิบชาชิวๆ ชมวิวริมทะเลไปกับ afternoon tea
ที่มีมาเสิร์ฟให้คุณฟรีถึงห้องพัก ในยามเย็นใครสนใจจะมานั่งรับลมชมพระอาทิตย์ตกดินที่นี่
ก็มีจุดนั่งชมวิวยุ้ยอยู่ด้วยกันหลายจุด ก่อนจะไปต่อกันที่ห้องอาหาร วิลลาไซท์ ห้องอาหารที่
มีชื่อเสียงทั้งในด้านบรรยากาศและรสชาติของอาหารที่เลิศรสๆ กิจกรรมในช่วงเช้าก็ไม่น้อยหน้า
ใครอยากออกกำลังกายก็มีพระมาเดินบิณฑบาตในตอนเช้า โดยคุณสามารถแจ้งความต้องการ
ต่อเจ้าหน้าที่ของโรงแรมเพื่อช่วยเตรียมข้าวของให้ได้ อัมบุญแล้วไปอัมมท้องกับไลน์บุฟเฟต์
อาหารเช้าของทางโรงแรมที่รวบรวมเอาเมนูอาหารไว้หลากหลายให้คุณได้สามารถเลือกสรรได้อย่าง
จุใจ นอกจากนี้ภายในโรงแรมยังมีบริการสปาไว้คอยบริการอีกด้วย

ไว้วันหยุดนี้ของคุณให้เต็มทีกับ **การพักผ่อน** เรียกเก็บพลังกายพลังใจ

บาร์ตแบบตกันท์ให้เต็มที
เพื่อก้าวต่อไปของคุณ



Scan Here
For More Gallery

V Villas Hua Hin MGallery by Sofitel

www.vvillashuahin.com



นิช ไอดี
สุขุมวิท 113

ยกทัพ
มอบส่วนลดสูงสุด
200,000 บาท*

1 นอน **28** ตร.ม. เริ่ม **1.7** ลว.



ห้องขยาย
ชีวิตสบายกว่า

“คุ้มค่าการลงทุน”
ใกล้ BTS สำโรง + แหล่งงาน + ห้างสรรพสินค้าชั้นนำมากมาย

เปิดตึกใหม่!

1 นอน 28 ตร.ม. เริ่ม 1.7 ล้าน

สร้างสมดุลไลฟ์สไตล์ Work Hard Play Hard
พื้นที่ส่วนกลาง 2 ฟังก์ชัน Active Zone II&: Passive Zone

Sky Garden with Co-Working Space พร้อมฟรี WiFi
Pool View Lobby, Full Option Fitness
Grand Hall Swimming Pool



MISSION IMPOSSIBLE-FALLOUT

การกลับมาอีกครั้งของหนัง Mission Impossible ซึ่งในภาคนี้ อีธาน ฮันท์ และทีม IMF ต้องกลับมาในปฏิบัติการที่ต้องแข่งขันกับเวลาหลังจากที่ภารกิจเกิดความผิดพลาด พร้อมร่วมลุ้นไปกับพวกเขาได้แล้ว

เข้าฉายวันแรก
26 กรกฎาคมนี้
ในทุกโรงภาพยนตร์

TOM CRUISE

www.fanpop.com
อินเอบันกุงปุมพ



CELINE DION

LIVE 2018 IN BKK

คอนเสิร์ตเต็มรูปแบบของเซลีน ดิออน (Celine Dion) ที่สะกดคุณให้หลงใหลไปกับบทเพลงของเธอด้วยน้ำเสียงอันไพเราะไปพร้อมๆ กัน 23 กรกฎาคม 2561 ณ อิมแพ็ค อารีน่า เมืองทองธานี

เทศกาล อาหารหัวหิน ประจำปี 2561

เทศกาลที่รวบรวมอาหารที่ปรุงแต่งความอร่อยด้วยเซฟี่มือเยี่ยมจากร้านอาหารและโรงแรมชั้นนำของหัวหิน ในบรรยากาศศรมขายหาดของสวนหลวงราชินี และยังมีกิจกรรมการแข่งขันการออกร้านของสมาคมสโมสรต่างๆ ณ สวนหลวงราชินี อ.หัวหิน จ.ประจวบคีรีขันธ์ วันที่ 17 - 26 สิงหาคม 2561

แสงค์เอ้าท์ นั้งชิลล์กันที่ *Brewski* the rooftop bar

ใครกำลังมองหาสถานที่ที่คุณและเพื่อนๆ สามารถชื่นชมกับทิวทัศน์ของเมืองกรุงในยามค่ำคืน พร้อมดื่มด่ำไปกับบรรยากาศอาหารและเครื่องดื่มดีๆ อยู่แล้วล่ะก็ เราขอแนะนำ Brewski รูฟท็อปเบียร์บาร์ที่ตั้งอยู่บนชั้นที่ 30 ของโรงแรม Radisson Blu Plaza ซึ่งโดดเด่นเรื่องเบียร์แท้และคราฟท์เบียร์กว่าร้อยชนิด ในบรรยากาศสบายๆ มองเห็นวิวในย่านสุขุมวิท เหมาะจะมาแอสค์เอ้าท์ชิลล์ๆ ในช่วงเย็นเป็นอย่างยิ่ง

โดยที่ “บรวสกี” มีคราฟท์เบียร์สดจากประเทศต่างๆ ทั่วโลก 12 แทป (Tap) คราฟท์เบียร์แบบขวดอีกกว่า 100 ชนิด เรียกว่าเอาใจคนรักการดื่มเบียร์คราฟท์อย่างแท้จริง ขณะที่อาหารเป็นแบบง่ายๆ สบายๆ แต่รสชาตินั้นถือได้ว่าดีเลยทีเดียวสามารถทานคู่กับเบียร์ได้หลากหลาย เมนูขึ้นชื่อของที่นี่คือ

Double Dog

ขนมปังไส้กรอกยาวรสไก่กะเพรา ราดซอสมายองเนสผสมกับมัสมั่น ตู้อบด้วยมะเขือเทศรสชาติเผ็ดร้อนเครื่องเทศ และสมุนไพรทำให้เราเจริญอาหารได้เป็นอย่างดี

SAI KROK E-SARN ไส้กรอกอีสานรสชาตินุ่มนวล มาในลักษณะลูกกลมๆ สีนํ้าตาลทองโรยด้วยใบคะน้า หั่นฝอยทอดกรอบเล็กน้อยน่าทานเป็นที่สุด



Scan Here
For More Information

Brewski Burger เบอร์เกอร์เนื้อวากิวชั้นหนา ซ้อนด้วยชีส มะเขือเทศ หอมหัวใหญ่ เบคอน และผักชีโรกเก็ตเสิร์ฟคู่กับเฟรนฟรายร้อนๆ

หรือจะเป็นเมนูของหวานอย่าง

Black Forest Gateau Ish

เค้กแบล็คฟอเรสต์ ที่ตกแต่งด้วยราสเบอร์รี่เสิร์ฟพร้อมไอศกรีมลูกเล็ก ไว้ทานคู่กับเบียร์ก็เข้ากันดีไม่เบา

ที่อยู่ :

ชั้น 30 Radisson Blu Plaza
Bangkok Hotel

ชอย สุขุมวิท 27 กรุงเทพฯ

เปิดบริการ :

17.00 – 1.00 น. (อาทิตย์ – พุธ/สับดี)

15.00 – 1.00 น. (ศุกร์ – เสาร์)

ติดต่อ : 02 302 3333

restaurant.bangkok.blu@radisson.com

แหล่งที่มา : restaurant.bangkok.blu@radisson.com

Smart

เปลี่ยน

Smart

ให้กลายเป็นผู้ช่วยส่วนตัว

หากใครกำลังมองหา Application ที่ทำหน้าที่เสมือน
เลขาส่วนตัวคอยเป็นตัวช่วยในชีวิตประจำวันของคุณ
ไม่ว่าจะเป็นการสอบถามเรื่องราวต่างๆ ตารางการนัดหมาย
การจดบันทึก ฯลฯ Application เหล่านี้
น่าจะเป็นคำตอบที่ดีที่สุดสำหรับคุณ

Google Now Launcher

หนึ่งใน Application ในระบบอุปกรณ์ Android ผู้ช่วยที่ได้รับความนิยมและความสนใจจากผู้ใช้งาน ที่ทำหน้าที่เสมือนเลขาส่วนตัวบนสมาร์ตโฟน สามารถเรียนรู้พฤติกรรม การใช้มือถือ รวมถึงเส้นทางในชีวิตประจำวัน สามารถบอกสภาพอากาศ ความหนาแน่นของการจราจรเส้นทาง Search หาข้อมูลต่างๆ ผ่านคำสั่งเสียงเพียงพูดว่า OK Google เรียกว่าถามอะไรก็ตอบได้หมดเลยทีเดียว

Vokul

Application ผู้ช่วยสำหรับชาว iOS ที่ชาญฉลาดสามารถอ่านหน้า Feed ใน Social Media ของคุณได้ และสามารถเลือกเพลงที่คุณต้องการได้อย่างรวดเร็ว แตกต่างด้วยการกระตุ้นแอป เพียงพูดว่า hey vokul ! หลังจากนั้น App ก็จะถูกเปิดขึ้น เป็น App ที่สามารถทำงานแบบ Hands-Free ได้ 100% เหมาะกับการใช้งานขณะขับรถ

Robin

มาต่อกันที่ Application สำหรับ Android กันบ้าง Robin ถือเป็นหนึ่งใน Application ที่รับคำสั่งเสียงได้ดี แลมคุณยังสามารถกระตุ้นแอปด้วยการโบกมือผ่านหน้าจอโดยไม่ต้องสัมผัสมือถือใดๆ ผู้ช่วยคนนี้สามารถทำให้การขับรถของคุณสะดวกสบายขึ้น ด้วยความสามารถในการบอกเส้นทางด้วยเสียง เช็คสภาพอากาศ รวมถึงการรีวิวข้อมูลร้านอาหารต่างๆ หรือจะอ่าน feed ใน twitter ให้ฟังก็ยิ่งได้

Lyra

อีกหนึ่ง Application ผู้ช่วยที่เปรียบเสมือนเพื่อนสนิทของคุณ สามารถสั่งงานได้อย่างง่ายดายด้วยการออกคำสั่งด้วยเสียง ในด้านความสามารถนั้นก็ไม่มีธรรมดาไม่ว่าจะสั่งเล่น Youtube แปลข้อความ เปิดแผนที่หาโลเคชั่นของร้านอาหารเจ้าเด็ด จัดการตารางเวลา บันทึกโน้ตข้อความสำคัญ ค้นหารายชื่อผู้ติดต่อ พยากรณ์สภาพอากาศ ค้นหาข้อมูลข้อมูลทางเว็บไซต์ หรือแม้แต่จะเป็นเพื่อนคุยเล่นสนุกๆ ก็สามารถทำได้

Hands-Free 100%

ฟ้าใส

Application ในระบบอุปกรณ์ Android ผู้ช่วยสัญชาติไทย ที่ออกแบบได้น่ารักมากที่สุด สามารถรับฟังคำสั่งเสียงเป็นภาษาไทยได้ 100% ในด้านความสามารถของฟ้าใส นั้นก็ถือว่าไม่ธรรมดา ทั้งการสั่งโทรออก ค้นหาเบอร์โทรศัพท์ เรียกดูประวัติการโทร สร้างหมายกำหนดการต่างๆ พร้อมการแจ้งเตือนเมื่อถึงเวลา รายงานสภาพอากาศ ตรวจสอบราคาทอง อัตราแลกเปลี่ยน ราคาน้ำมันประจำวัน รายงานระดับน้ำในเขื่อน แนะนำหนังสือการ์ตูนออกใหม่ บันทึกการรับประทานอาหารพร้อมคำนวณแคลอรี รายงานสภาพการจราจร ค้นหาเส้นทาง ฯลฯ เรียกว่า Application อื่นๆทำอะไรได้ฟ้าใสก็ทำได้เหมือนกัน



Jasmine

ว่ากันด้วยเรื่องของ ดอกมะลิ

ในช่วงที่บรรยากาศวันแม่อบอวลอย่างนี้ เชื่อว่าผู้อ่านหลายๆ ท่าน คงกำลังมองหาของขวัญหรือหาเวลาไปกอดคุณแม่อยู่เป็นแน่ และในบรรดาของขวัญวันแม่ที่เรามอบให้ท่านนั้นคงจะมีดอกมะลิ ดอกไม้สัญลักษณ์ของวันแม่อยู่เป็นแน่ แล้วคุณรู้หรือไม่ว่าทำไม ดอกมะลิจึงเป็นสัญลักษณ์ของวันแม่ และดอกมะลิมีกี่สายพันธุ์

มีสรรพคุณอย่างไรบ้าง
วันนี้เราจึงมาขอเล่าสู่กันฟังในเรื่องพวกนี้กันค่ะ

เริ่มจากความหมายของดอกมะลิกันก่อน ว่ากันว่าดอกมะลินั้นใช้แทนความหมายถึงความปรารถนาดี ความรัก ความคิดถึง และด้วยดอกมะลिनั้นมีสีขาวบริสุทธิ์ อีกทั้งยังส่งกลิ่นหอมได้ไกลและนาน อีกทั้งยังออกดอกได้ตลอดทั้งปี จึงถูกตีความเปรียบกับความรักบริสุทธิ์ของแม่ ที่มีต่อลูกไม่เสื่อมคลายนั่นเอง

ในด้านสรรพคุณนั้นก็ใช้อยู่ ดอกมะลิมีสรรพคุณเป็นยาช่วยบำรุงหัวใจช่วยกระตุ้นหัวใจให้ทำงานได้อย่างเต็มที่และเป็นปกติ ช่วยแก้อาการปวดท้อง เสียตท้อง ท้องเสีย ต่อต้านอนุมูลอิสระได้ดี บรรเทาอาการปวดเมื่อย เคล็ดขัดยอก ฟกช้ำ แก้อาการเจ็บตา ตาแดง กลิ่นของดอกมะลिनั้นยังช่วยทำให้นอนหลับสบายอีกด้วย

ส่วนสายพันธุ์

ของดอกมะลิมีราวๆ

200 กว่าชนิด

แต่ที่เป็นที่รู้จัก และได้รับความนิยม

ปลูกกันในบ้านเรานั้นก็คือ

มะลิซ้อน

มะลิวัลย์

มะลิจันทบุรี

มะลิลา

มะลิสยาม

มะลิวัดรพิกุล

SENA
พหลโยธิน 30
HOUSE

เสนาเฮ้าส์ พหลโยธิน 30

เยื้อง 'เมเจอร์รัชโยธิน'

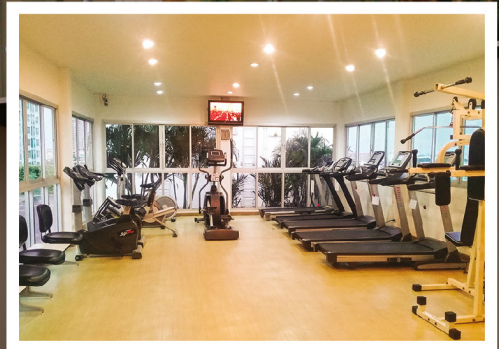
ห้องพัก
รายวัน / รายเดือน

ฟรีอาหารเช้า

เริ่ม 800 บ.*

SENA
พหลโยธิน 30
HOUSE

APARTMENT
FOR RENT
Daily & Monthly
รายละเอียด
☎ 02-512-4939-40



ไปรษณีย์บ่อนี้ ถึง 31 ธันวาคม 2561

☎ 1775 # 41
sena.co.th



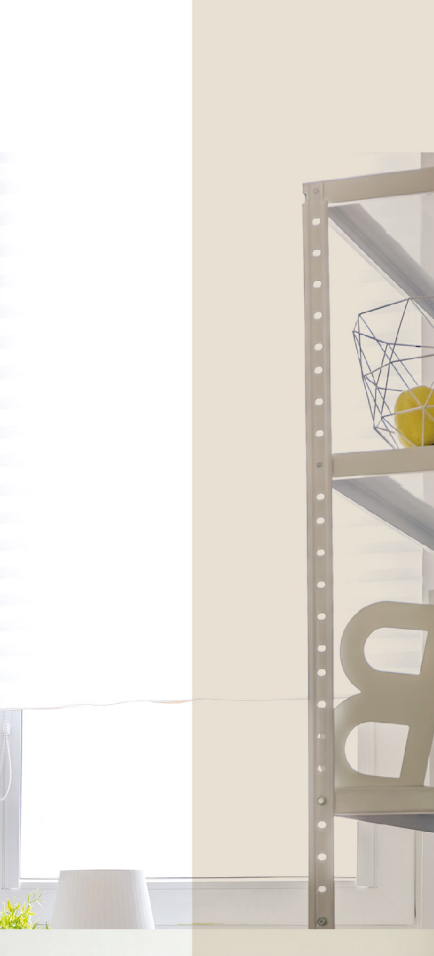
SENA

MIA



Mi
Ni





M I N I M A L I S T

สนุกกับไอเดียการตกแต่งห้องในสไตล์ minimalist ให้สวยหรู ดูแพง

หากพูดถึงเทรนด์การตกแต่งบ้านที่กำลังได้รับความนิยมจากผู้อยู่อาศัยในยุคสมัยนี้แล้วละก็ เชื่อเหลือเกินว่าหนึ่งในสไตล์การตกแต่งที่ดูกล้าวังเป็นอันดับต้นๆ คงหนีไม่พ้นการตกแต่งบ้านในสไตล์ Minimalist สไตล์ที่มีทั้งความเรียบหรู และดูดีอยู่ในตัว

แต่ก่อนที่จะไปดูไอเดียการตกแต่ง เรามาทักความเข้าใจในถึงคำว่า **MINIMALIST** กันเสียหน่อย

Minimalist หรือที่ใครหลายคนเรียกกันว่า Minimal Style นั้นมีหัวใจหลักของสไตล์นี้ก็คือ “น้อยแต่ครบ” โดยเฟอร์นิเจอร์ที่เลือกใช้ในการตกแต่งบ้านสไตล์นี้จะเน้นน้อยชิ้น ดังนั้นจึงควรเลือกเป็นเฟอร์นิเจอร์ที่มีฟังก์ชันการใช้งานที่หลากหลาย สามารถตอบสนองต่อไลฟ์สไตล์การใช้ชีวิตของผู้อยู่อาศัยได้อย่างครบถ้วน เน้นการจัดวางที่เป็นระเบียบ อีกทั้งยังนิยมที่จะคุมโทนสีของเฟอร์นิเจอร์ ของใช้ หรือแม้แต่สีผนังห้องให้อยู่ในโทนสีอ่อนหรือใช้สีสไตล์โมโนโทน

เมื่อรู้ถึงหลักการตกแต่งแล้วเรามาดูไอเดียการตกแต่งที่จะเพิ่มความสวยงามความหรูหราให้แก่ห้องกันดีกว่า



1

ผลงานศิลปะ หรือ ภาพวาดจากศิลปินที่คุณชื่นชอบ ลองเลือกมาสักชิ้นให้โทนสีหรือสไตล์อยู่ในแนวๆเดียวกับภาพรวมของห้อง เพียงเท่านี้ก็สามารถเพิ่มลูกเล่นและความสวยงาม หรูหรา ไฮเอนด์ให้แก่ห้องของคุณขึ้นมาได้แล้ว

2

ต้นไม้ทรงสวย จัดวางไว้ในมุมที่มีแสงสวยๆ จะทำให้คุณได้มุมพักผ่อน หรือมุมอ่านหนังสือที่ดูสงบ สวยงามไว้ให้คุณได้พักผ่อนตาในยามเหนื่อยล้า

3

แสง และ ไฟ เพิ่มความโดดเด่นให้กับเฟอร์นิเจอร์ ของตกแต่งที่มีอยู่น้อยชิ้นด้วยการจัดแสงเพื่อช่วยสร้างมิติให้แก่ชิ้นงานมากยิ่งขึ้น

4

ตำแหน่งและการจัดวาง การจัดวางข้าวของและเฟอร์นิเจอร์ต่างๆ ให้เป็นระเบียบ ไม่รก หรือวางรวมกันจำนวนมากๆ ก็จะเป็นอีกหนึ่งวิธีที่จะทำให้ห้องของเราดูดียิ่งขึ้นด้วยนะค่ะ

The year of Change

SENAfest



โฉมใหม่ "เสนาเฟสท์" ปรับศูนย์การค้า ให้เป็นมากกว่าแหล่งช้อปปิ้ง ตอบโจทย์ลูกค้าไลฟ์สไตล์ยุคใหม่

ศูนย์การค้าเสนาเฟสท์ โครงการไลฟ์สไตล์ออล ธานฟังก์ชันฯ ปรับโฉมครั้งใหม่ เพิ่มความเป็นไลฟ์สไตล์ที่มากขึ้น ตอบโจทย์กลุ่มผู้บริโภคยุคใหม่ ให้เป็นจุดศูนย์รวมการนัดพบ และการพักผ่อนรวมถึงการทำกิจกรรมของคนในครอบครัว ทั้งนี้ศูนย์การค้าเสนาเฟสท์ เตรียมร้านค้าใหม่ ๆ บนพื้นที่เพิ่มขึ้น และจะเน้นไปที่ผู้บริโภคนั้นสามารถจับต้องได้ง่ายเพื่อสร้างความน่าสนใจให้กับตัวห้าง และตอบโจทย์ความต้องการของกลุ่มลูกค้าให้มากยิ่งขึ้น

ซึ่งบริเวณชั้น 1 เตรียมเปิด **"Home Pro S" Small Service Select** สตรีมเนตเล็ก เพิ่มความสะดวกสบาย พร้อมชูจุดเด่น 3S ให้ลูกค้าสามารถเลือก 'SELECT' สินค้าได้ตามความต้องการ

และ ชั้น 3 Jett's - Fitness 24 Hour ภายใต้คอนเซ็ปต์ของแบรนด์ "Fitness on Your Term" ที่เชื่อว่าการออกกำลังกายนั้น ผู้บริโภคจะใช้เวลาไหน สถานที่ใดก็ได้ ขึ้นอยู่กับความสะดวกและความต้องการของกลุ่มเป้าหมาย เรียกว่า "เป็นการออกกำลังกายของคนไม่มีเวลา" พบกันได้ที่ "ศูนย์การค้าเสนาเฟสท์" ไลฟ์สไตล์ออล พร้อมเติมเต็มและเปิดประสบการณ์ใหม่ ให้กับคนย่านฟังก์ชันฯ





HomePro



โฮมโพร เอส แดกไลน์สโตร์รูปแบบใหม่ เตรียมเปิดบริการสาขาแรก ย่านพืงธนา

แดกไลน์สโตร์รูปแบบใหม่ Small Service Select สโตร์ขนาดเล็ก เพิ่มความสะดวกสบาย พร้อมชุดจุดเด่น 3S ตอบโจทย์ไลฟ์สไตล์ คนรุ่นใหม่ ให้อุปกรณ์สามารถเลือก SELECT สินค้าได้ตามความต้องการ หรือจะเป็นการปรับปรุง ซ่อมแซมพร้อมให้คำแนะนำด้วยทีมงานมืออาชีพ ครอบคลุมครบทุกบริการที่เกี่ยวกับบ้านเหมือนสโตร์ใหญ่ ณ ศูนย์การค้าเซ็นทรัลพาร์ต ชั้น 1 ปลายปี 2561 นี้



Jetts - Fitness 24 Hour เตรียมเปิดบริการ จุดออกกำลังกายของคนไม่มีเวลา

Jetts - Fitness 24 Hour เตรียมเปิดบริการ จุดออกกำลังกายของคนไม่มีเวลา สุขภาพที่ดี ไม่มีขาย... Jetts Fitness เตรียมเปิดให้บริการแล้ว 24 ชม. ซึ่งเป็นสาขาที่ 8 ในประเทศไทย ตั้งอยู่บนศูนย์การค้าเซ็นทรัลพาร์ต ชั้น 3 บนพื้นที่กว่า 600 ตรม. ภายใต้อาคารเซ็ปต์ของแบรนด์ "Fitness on Your Term" ที่เชื่อว่าการออกกำลังกายนั้น พู่วิถีคงจะใช้เวลาไหน สถานที่ใดก็ได้ "เจ็ทส์" ได้นำอุปกรณ์ชั้นนำระดับโลก ซึ่งแบ่งโซนไว้ให้เลือกออกกำลังกายได้อย่างเพลิดเพลิน สถานที่ที่ทำให้คุณรักสุขภาพต้องหลงรัก





ราศีมังกร

(14 ม.ค.-12 ก.พ.)

ช่วงนี้ชาวราศีมังกรจะได้เริ่มต้นทำอะไรใหม่ๆ มากมาย การงานก็ก้าวหน้า มีโอกาสได้พบปะสนทนากับเพื่อนใหม่ แต่ก็พึงระวังเรื่องสุขุขฉิบสันทาในที่ทำงานเอาไว้บ้าง คุณมีเกณฑ์จะทำของหายหรือลืมทิ้งไว้ ยังไม่ควรทุ่มทุนในธุรกิจที่ทำเพราะมีโอกาสเสียมากกว่าได้ ด้านความรักก็พอมีคนเข้ามาทำให้กระชุ่มกระชวยหัวใจอยู่นะ

ราศีพฤษภ

(15 พ.ค. - 14 มิ.ย.)

การทำงานมีเรื่องให้ต้องคิดมากมายควรเป็นตัวของตัวเองแล้วใช้เหตุผลและความยุติธรรมเป็นหลักในการดำเนินงาน ดวงชาวราศีพฤษภกำลังมีโชคอาจต้องเปลี่ยนรถหรือซื้อรถใหม่ในช่วงนี้ คู่รักระวังมีเรื่องเข้าใจผิดกัน ส่วนคนโสดนั้นมีแนวโน้มจะกลับไปคิดถึงคนรักเก่า

H.

ราศีกันย์

(16 ก.ย. - 16 ต.ค.)

ช่วงนี้ชาวราศีกันย์มีเรื่องให้กลุ่มใจเกี่ยวกับคนมากกว่างาน แถมยังพลาดทำให้คุณอารมณ์เสียใส่คนรอบข้างดังนั้นต้องระวังคำพูดและควบคุมอารมณ์ของตนเองให้มากๆ ไม่จั้นคุณอาจจะพลาดโอกาสดีๆ ไปชีวิตไปก็ไม่ได้การเงินอาจไม่ค่อยคล่องตัวนักแต่ก็ไม่ได้ขัดสนจะมีผู้ใหญ่คอยให้ความช่วยเหลือ ความรักต้องคอยดูแลเอาใจใส่กันให้มาก ส่วนคนโสดช่วงนี้มีเกณฑ์จะได้เจอคนที่ถูกใจ

ราศีกุมภ์

(13 ก.พ. - 13 มี.ค.)

การทำงานช่วงนี้อาจจะต้องเหนื่อยมากหน่อย เจอปัญหาทั้งเรื่องผู้ร่วมงาน และตัวงานที่ไม่ราบรื่นนัก ลองขอคำปรึกษาจากผู้ใหญ่หรือเพื่อนสนิทอาจมีทางออกที่ดีให้คุณได้ อย่าเพิ่งใจร้อนว่าเพราะสิ่งที่คุณทำไป อาจก่อปัญหาใหญ่ตามมา แม้การทำงานจะไม่ราบรื่นแต่เรื่องการเงินถือว่าเฟื่องฟูรับทรัพย์เข้ามาอย่างไม่ติดขัด ด้านความรักอาจมีปากเสียงเถียงกันได้ต้องเพลาะๆ เรื่องคำพูดประชดประชันลบบ้างนะจ๊ะ

ราศีเมถุน

(15 มี.ย. - 15 ก.ค.)

เรียกได้ว่าราบรื่นสุดๆ สำหรับชาวราศีเมถุน เพราะช่วงนี้คิดจะทำอะไรก็ราบรื่นไปเสียหมดมีคนคอยช่วยสนับสนุนอยู่ตลอดแถมยังมีเกณฑ์จะได้เดินทาง ย้ายที่อยู่ หรือเปลี่ยนงานอีกต่างหาก ด้านการเงินเองก็ไม่เป็นปัญหา อาจจะมีลืมของหรือทำของหายบ้างแต่ก็ไม่ได้รับร้ายอะไร ความรักให้ระวังอารมณ์และคำพูดให้ดีๆจะได้ไม่ต้องเสียใจภายหลัง

ราศีมิถุน

(14 มี.ค. - 14 เม.ย.)

ช่วงนี้ชาวราศีมิถุนจะคิดจะทำอะไรก็สำเร็จได้อย่างง่ายดายสิ่งแวดล้อมและคนรอบข้างเป็นใจแบบสุดๆ แต่หากจะมีอุปสรรคก็ล้วนเกิดขึ้นจากอารมณ์ของตัวเอง ด้านการเงินมีโชคเข้ามาแบบฟลุคๆ แต่โดยรวมถือว่าสภาพการเงินคล่องหมุนเวียนได้ดี คนมีคู่แล้วอาจมีปากเสียงกันบ่อย มีเรื่องให้อัดหนาระอาใจกันอยู่เนื่องๆ ควรระวังเรื่องมือที่สามเอาไว้ด้วยก็ดี

ราศีกรกฎ

(16 ก.ค. - 16 ส.ค.)

สำหรับชาวราศีกรกฎช่วงนี้ต้องหมั่นดูแลสุขภาพให้ดีๆอาจเจ็บป่วยเพราะความเครียดได้ง่าย การงานเป็นไปตามเป้าหมายที่วางไว้ อาจล่าช้าบ้างแต่ประสบความสำเร็จแน่นอน การเงินสภาพคล่องดีจะได้รับโชคจากคนอายุน้อยกว่า ความรักให้ระวังมือที่สาม และการเอาใจตัวเองว่ามากเกินไปจะทำให้อกฝายรู้สึกอึดอัด

ราศีเมษ

(15 เม.ย. - 14 พ.ค.)

ช่วงนี้ถือเป็นช่วงแห่งความล้มเหลวและการรับแรงกดดันจากคนรอบข้างของชาวราศีเมษ เนื่องจากต้องรับผิดชอบในหลายสิ่งโดยที่ไม่สามารถปฏิเสธได้ คุณจึงต้องใช้ความเด็ดขาดและสติในการตัดสินใจทุกครั้ง ด้านการเงินยังไม่โดดเด่นอาจได้ลาภจากปาก จากการเจรจา ความรักเองก็อย่างนี้คนโสดช่วงนี้อาจจะต้องเหงาไปก่อน

ราศีสิงห์

(17 ส.ค. - 15 ก.ย.)

ช่วงนี้ชาวราศีสิงห์อาจมีปัญหาจุกจิกกับบริหารหรือคนรอบตัวอยู่บ่อยๆ คุณอาจต้องเปลี่ยนงานหรือย้ายงานแบบไม่ทันรู้ตัวแต่การเปลี่ยนแปลงครั้งนี้จะเป็นการเปลี่ยนแปลงที่ดีขึ้นกว่าเดิม การเงินเรียกว่าอยู่ในช่วงที่ต้องวางแผนอย่างรัดกุมแถมยังมีคนคอยจ้องจะหยิบยืมคุณอยู่เป็นนิจต้องระวังให้ดี ความรักกำลังอยู่ในช่วงเดินทางหาความสัมพันธ์ คนโสดจะได้เจอคนที่ใช่

โหราศาสตร์

ใช้ดวงตามราศี

ราศีตุลย์

(17 ก.ย. - 15 พ.ย.)

ช่วงนี้ถือเป็นช่วงที่ได้รับข่าวดีได้พบปะเจรจากับผู้คนมากมายอยู่ตลอดเวลาสำหรับชาวราศีตุลย์ แต่ขอเตือนไว้สักนิดว่าอย่าหลงเชื่อใครง่าย ๆ เพราะคุณมีโอกาสจะถูกหลอกให้เสียใจหรือเสียความรู้สึก เงินทองหมดไปกับการพบปะสังสรรค์และการช้อปปิ้งสิ่งต่างๆ อาจทำให้คุณต้องวางแผนในการใช้จ่ายมากขึ้นกว่าเดิม ความรักคนโสดมีโอกาสคืนดีกับคนรักเก่า

ราศีพิจิก

(16 พ.ย. - 14 ธ.ค.)

คือว่าช่วงนี้ชาวราศีพิจิกนั้น ปากเป็นเอกเลขเป็นโทเลยทีเดียวจะเจรจอะไรก็ดูจะประสบความสำเร็จไปเสียหมด อีกทั้งยังได้เรียนรู้งานใหม่ๆ เพิ่มความรู้ให้ตัวเองอีกด้วย ส่วนด้านการเงินนั้นถือว่าไหลออกมากกว่าไหลเข้าต้องบริหารการเงินกันอย่างรัดกุม ความรักให้ระวังการหักหลังหรือเรื่องมือที่สามไว้ให้ดี

ราศีธนู

(15 ธ.ค. - 13 ม.ค.)

สิ่งที่คุณตั้งเป้าหมายไว้วันนั้นกว่าจะสำเร็จได้ตั้งใจอาจต้องใช้เวลาและความพยายามมากเสียหน่อย เพราะมีคนคอยขัดขวางหาเรื่องคุณอยู่ ต้องใช้สติและเหตุผลในการควบคุมอารมณ์อย่างมากเพื่อให้ทุกอย่างสำเร็จได้ดังใจ ด้านการเงินถือว่าช่วงนี้ต้องรัดเข็มขัดอย่างแรงถ้าไม่วางแผนการใช้จ่ายให้ดีๆอาจเกิดปัญหาต่อเนื่องได้ ความรักให้ระวังคำพูดคำจาจะทำให้เข้าใจผิดและน้อยใจกันได้



DEVELOPMENT

ความไว้วางใจจากลูกค้าคือความภูมิใจของเรา