

SENAPRIDE

APRIL - JUNE 2018

MADE
FROM HER

H
E
R

comfort
security
self
circle

แบรนด์ทุกดีเทลชีวิต
ผ่านแนวคิดแบบ
ผู้หญิง

ดูแบรนด์ทุกดีเทลชีวิต
เพิ่มเติมได้แล้ว



04-05

ACTIVITIES

06-07

NEW PROJECT

08-09

TO SHARE

10

CSR

12-13

GOOD VIEW

14-15

FIT & FIRM

16-17

HEALTHY MEAL

18

GOLF GURU

20-21

DIGITAL SOCIETY

22-23

LADY CORNER

24-25

TIME TO TRAVEL

28

WHAT'S GOING ON

29

STREET INTREND

30-31

LIFESTYLE TREND

32

TOUCH GREEN

34-35

CONDO TIPS

36

SENA WE CARE

38-39

GET LUCKY



สวัสดีปีใหม่ไทย

ชาวเสนาที่น่ารักทุกท่านคะ

เชื่อว่าสงกรานต์ปีนี้ชาวเสนาหลายท่านคงวางแผนที่จะไปท่องเที่ยวเกี่ยวกับครอบครัว หรือเตรียมตัวกลับบ้านไปเยี่ยมญาติผู้ใหญ่ในต่างจังหวัดกันอยู่เป็นแน่

ทีมงานเสนาทุกคนจึงขออวยพรให้การเดินทางของท่านผู้อ่านทุกท่านเต็มไปด้วยความสุข ความปลอดภัย มีแต่เรื่องราวดีๆ ที่น่าประทับใจ ตลอดช่วงวันหยุดยาวและตลอดปีนี้ด้วยนะคะ.....

ส่วนเนื้อหาภายในวารสารเสนาเล่มนี้เราจะพาคุณไปสนุกสนานเพลิดเพลินไปกับสาระ ความรู้ และเรื่องราวที่น่าสนใจ รอบๆ ตัวคุณผ่านแนวคิด “แบบพุดคุย” แนวคิดที่ถูกคิดผ่านมุมมองของผู้หญิงที่ใส่ใจในทุกมิติเทลของชีวิต เพื่อจะสร้างความสุขและความปลอดภัยให้แก่ผู้อ่านอาศัยคอนโดของเราทุกท่าน

RIDE

NT



Editor's NOTE

พศ.ดร.เกษรา
ธัญลักษณ์ภาคย์

รองประธานเจ้าหน้าที่บริหาร
บริษัท เสดาดีเวลลอปเม้นท์ จำกัด (มหาชน)



ห้วงคิด ห้วงใจ เพราะเราใช้ทั้งห้วงคิดและห้วงใจในการทำงาน



MADE FROM HER

“SENA” ออกตัวแรงเปิดตัวแคมเปญ TVC ชุดใหม่ “MADE FROM HER” ใส่ใจทุกมิติเทเลชีวิต แนวคิดแบบผู้หญิง ส่ง 6 โพรเจกต์ใหม่เป็นตัวแทนตอบโจทย์ความต้องการฉบับผู้หญิงให้สมบูรณ์แบบในชีวิตเพื่อการอยู่อาศัยในคอนโด ซึ่งแนวคิดนี้ประกอบไปด้วย 2S และ 2C คือ...



**MOST POWERFUL
POWER SHOT**

SEE YOU SOON!!

- ▶ **S = HER Self**
ความมั่นใจในตัวเอง
คือจุดเริ่มต้นของทุกอย่าง
- ▶ **S = HER Security**
ไม่ใช่แค่ปลอดภัยแต่ต้องวางใจได้
- ▶ **C = HER Comfort**
ทำให้ทุกวินาทีคือการพักผ่อนที่ยอดเยี่ยม
- ▶ **C = HER Circle**
มากกว่าใช้ชีวิตคือแฮร์ความสุข

เสนาเปิดตัวภาพยนตร์โฆษณาชุดใหม่
“MADE FROM HER” ใส่ใจทุกดีเทลชีวิต แนวคิดแบบผู้หญิง
จากบริษัท เสนาดีเวลลอปเม้นท์ จำกัด (มหาชน) ได้ทางออนไลน์
ตั้งแต่วันที่ 26 กุมภาพันธ์ 2561 และทาง Free TV / Digital TV
สามารถรับชมได้ตั้งแต่วันที่ 27 กุมภาพันธ์ 2561 ที่ผ่านมา



SENA บันบิซิเนสโมเดล ปี' 61 มุ่งสู่ “Growth Hormone”พร้อมเติบโตทุกมิติ

ระเบิดศึกศึกราชใหม่ปี' 61 “SENA” แจงแผนธุรกิจสู่ Growth Hormone หนุนรายได้ - ยอดขายทั้งปีโตก้าวกระโดด ชี้เตรียมเปิดโครงการใหม่ทั้งแนวราบ - แนวสูง 18 โครงการ มูลค่าพีคสุดเป็นปฏิวัติการณ์ 23,000 กว่าล้านบาทเพิ่มขึ้นเท่าตัวจากปีก่อน เดินหน้าต่อย้ำผู้นำตลาดด้านพลังงานทดแทนเร่งอัปเดตนวัตกรรมใหม่ ตั้งเป้าเป็น “The First EV ready” จับกลุ่มลูกค้าบ้าน Segment 5 - 10 ล้านบาทเจ้าแรกของไทย พร้อมพัฒนาแอปพลิเคชัน SENNA 360° SERVICE ให้มีบริการที่ครบวงจรยิ่งขึ้น รวมถึงการจัดตั้งศูนย์ข้อมูลเสนา เพื่อรวบรวมข้อมูลการวิจัยต่างๆ เพื่อเพิ่มศักยภาพการแข่งขันพร้อมสร้างความสามารถในการเติบโตให้แก่ธุรกิจมากยิ่งขึ้น



เคยมีนักวิชาการจากหลายๆ แห่ง
ทำการทดลองความแตกต่างระหว่าง
ชายหญิงในด้านประสาทสัมผัสซึ่ง
ผลทดลองโดยรวมมักกล่าวว่าผู้หญิง
มีประสาทสัมผัสที่เร็วกว่าผู้ชายบาง
กลุ่ม ซึ่งอาจจะเกิดจากความใส่ใจ
และความละเอียดอ่อนที่ผู้หญิงมักมี
ให้กับสิ่งรอบข้างอยู่เสมอในขณะที่
ผู้ชายมักจะพุ่งตรงไปยังเป้าหมาย
หรือสิ่งที่ตนเองสนใจเป็นหลัก ซึ่ง
หากกล่าวกันตามตรงแล้วสิ่งเหล่านี้
ก็คือความแตกต่างที่ธรรมชาติได้สร้าง
ขึ้นมาทำให้เกิดความพอดีในชีวิต

ตัวอย่างการทดลองที่พูดถึงความ
แตกต่างระหว่างชายหญิงในด้าน
ประสาทสัมผัส

การมองเห็น จากการวิจัยของ
University of New York ในปี 2012
ได้ทำการทดลองการแยกแยะสี
ระหว่างชายหญิง ผลปรากฏว่าผู้ชาย
ที่เข้าร่วมการทดลองนั้นสามารถ
แยกแยะสีได้น้อยกว่าผู้หญิงที่เข้าร่วม
การทดลอง แต่ฝ่ายชายกลับทำได้ดี
กว่าในการทดลองการสังเกตการณ์
ความเปลี่ยนแปลงของภาพ

เพราะความแตกต่างทำให้เกิด
ความลงตัว เราเข้าใจถึงสิ่งนี้
จึงเลือกใช้แนวคิดที่ละเอียดอ่อน
ในการนำเสนอคอนโดมิเนียม
ที่พร้อมและใส่ใจกับผู้อาศัย
ผ่านแนวคิด

“MADE FROM HER”
ใส่ใจทุกดีเทลชีวิต ผ่านแนวคิด
แบบผู้หญิง



Scan Here
สำหรับอ่านบทความเพิ่มเติม



เพราะความแตกต่างทำให้เกิดความลงตัว

MADE
FROM HER



NICHE
BY SENA



MADE FROM HER

จะถูกเริ่มใช้โครงการ
NICHE by SENA ทั้งหมด
6 โครงการในปี นี้ ภายใต้ธีม
2S และ 2C ซึ่งประกอบไปด้วย

HER SELF มั่นใจ

เพราะความมั่นใจในตัวเอง
คือจุดเริ่มต้นของทุกอย่าง
แนวความคิดในการออกแบบให้บ้านหรือ
คอนโดที่จำเป็นมากกว่าที่อยู่อาศัย แต่ยังสามารถผลักดันให้ผู้อยู่อาศัยเป็นตัวของตัวเองได้มากที่สุด

HER SECURITY อุ่นใจ

ไม่ใช่แค่ปลอดภัยแต่ต้องวางใจได้
เพิ่มการบริการและระบบรักษาความปลอดภัยให้มากยิ่งขึ้น ทั้งบริการส่งของ
ให้ถึงหน้าห้องผ่านมือเจ้าหน้าที่ที่รับผิดชอบ การตรวจตราความปลอดภัยผ่านกล้อง
CCTV ที่ดูได้จากมือถือ อีกทั้งยังมีฟังก์ชัน SOS ถูกเขียนสามารถติดต่อกับเจ้าหน้าที่
ได้ตลอด 24 ชม. และบริการเรียกรถ Lady
Taxi ให้แก่ลูกบ้านที่ต้องการได้อีกด้วย

HER COMFORT สบายใจ

หน้าที่ของเราคือการทำให้ทุกวินาที
ของการพักผ่อนยอดเยี่ยม
เพราะบ้าน คือพื้นที่ของการพักผ่อน
เราจึงพัฒนาที่อยู่อาศัยให้สะดวกสบาย
ที่สุด อาทิ ช่องเก็บที่รองเท้า กระเป๋า
บานยาวแบบเต็มตัวพร้อมไฟแต่งหน้า
ชุดครัวอเนกประสงค์ ทั้งหมดนี้ออกแบบ
มาเพื่อให้คุณได้ผ่อนคลายเหมือนมีคน
รู้ใจคอยดูแลในทุกทีเลทชีวิต

HER CIRCLE ปั่นสุข

มากกว่าใช้ชีวิตคือแชร์ความสุข
ความสุขที่ร่วมแบ่งปันกันได้ง่าย ๆ
ผ่านพื้นที่ส่วนกลางที่เอื้ออำนวยต่อการ
พบปะผู้คนปลดปล่อยความคิดสร้างสรรค์
และสร้างแรงบันดาลใจให้กัน



comfort
security
self
circle



Great at Work

ทำงานอย่างไร ให้ประสบความสำเร็จ

ดิฉันได้มีโอกาสอ่านหนังสือ Great at Work: How Top Performers Do Less, Work Better, and Achieve More เขียนโดย MORTEN T. HANSEN เป็นหนังสือที่ขายดีที่สุดใน New York โดยหนังสือเล่มนี้เป็นคู่มือที่มีประโยชน์สำหรับการปฏิบัติงานของแต่ละคน ซึ่งเนื้อหาหลักๆ พูดถึงการทำงานอย่างไรให้ประสบความสำเร็จ





ส่วนตัวดิฉันเชื่อว่าการทำงานไม่ว่าจะเป็นหน้าที่ไหน แผนกไหน ตำแหน่งไหนก็ตาม คนที่ทำงานแล้วประสบความสำเร็จไม่ได้มีอะไรพิเศษกว่าคนอื่นเลย แม้แต่น้อย เพียงแต่ต้องอาศัยว่าต้องเป็นคน

ไฟหาคความรู้ ขยับสร้างทักษะใหม่ๆ ให้ตัวเองอยู่เสมอ จึงจะสามารถ ประสบความสำเร็จในหน้าที่การงานได้

ทั้งนี้ ในหนังสือ Great at Work ได้มีการจัดทำรายงานตัวอย่างกรณีศึกษาจากคนทำงานในจำนวน 5,000 คน สามารถแบ่งออกได้เป็น 2 กลุ่ม คือ คนที่ทำงานน้อยแต่ได้มาก กับอีกกลุ่มคนทำงานที่ไม่ต้องทำมาก ทำเท่าที่ทำได้ ไม่เคร่งเครียดกับงาน แน่ใจว่าสิ่งที่ได้จากคนทั้ง 2 กลุ่มนี้ คือ

ประสิทธิภาพของงานที่แตกต่างกัน

ส่วนหนึ่งเกิดจากการจัดลำดับความสำคัญในการทำงาน และการใส่ใจเลือก ลงมือทำงานแต่ละขั้นที่แตกต่างกัน

จากการประมวลผลของคนทั้ง 2 กลุ่มนี้แล้ว พบว่ากลุ่มแรกจะไม่เลือก ทำทุกงานที่ให้ทำ แต่จะเลือกทำอันไหนสำคัญและงานประเภทไหนจะได้เต็มมาก หรือได้คะแนนความยาก สูงกว่า คนกลุ่มนี้จะหันไปเลือกและทำในเรื่องนั้นๆ ในขณะที่คนอีกกลุ่มหนึ่ง เลือกที่จะทำอะไรที่ไม่ยาก เลือกงานง่ายทำเร็ว และเน้นปริมาณ

หากเปรียบเทียบประสิทธิภาพของงานทั้ง 2 กลุ่มแล้ว พบว่ากลุ่มที่ทำงานเยอะแต่เลือก ทำของง่ายๆ แทบไม่มีความก้าวหน้าในเชิงคุณภาพเลย แต่ในทางกลับกันคนที่ทำได้น้อย แต่เลือกทำในส่วนที่สำคัญ ถึงแม้ว่างานน้อยกว่าในเชิงปริมาณ แต่เมื่อเปรียบเทียบคุณภาพ และแนวโน้มความสำเร็จของงาน กลับพบว่ากลุ่มที่เลือกปฏิบัติงานยาก มีแนวโน้มจะทำงาน สำเร็จได้มากกว่าอีกกลุ่มหนึ่ง

โดยสรุปแล้วการทำงานต้องมีการลำดับความสำคัญและการใส่ใจลงมือทำและมีแรงผลักดัน ในการทำงานเพื่อให้ผลลัพธ์ออกมาดีที่สุด ซึ่งจะทำให้เราประสบความสำเร็จได้ ขณะเดียวกัน การสื่อสารอย่างมีประสิทธิภาพก็เป็นสิ่งที่สำคัญเช่นกัน ไม่ว่าจะเป็นสื่อสารภายในองค์กร ระหว่างแผนก ระหว่างองค์กรกับลูกค้า และระหว่างองค์กรกับองค์กร ต่างก็มีความสำคัญ อย่างมาก การพัฒนาการติดต่อสื่อสารกับผู้อื่น เพื่อให้คุณสามารถถ่ายทอดแนวคิดต่างๆ ได้อย่างถูกต้องเป็นเรื่องสำคัญยิ่ง หากเราอยากจะทำประสบความสำเร็จในชีวิตและ หน้าที่การงาน และสิ่งหนึ่งที่ไม่ควรมองข้ามไปคือ การพัฒนาในตัวเองอยู่เสมอๆ รวมถึงการพัฒนาทางความคิดให้ควบคู่กันไป

พื้นที่ใกล้เป็นจริง....

โครงการก่อสร้างอาคารร่วมทางฝัน

ใกล้เสร็จสมบูรณ์แล้ว สำหรับโครงการดีๆ เพื่อสังคมอย่างการก่อสร้างอาคารร่วมทางฝัน ที่ริเริ่มโดยคุณธีรวัฒน์ ธัญลักษณ์ภักย์ ประธานกรรมการ มูลนิธิส่งเสริมและพัฒนาคนพิการ ร่วมมือกับ มูลนิธิร่วมทางฝัน ของบริษัท เสนาดีเวลลอปเม้นท์ จำกัด (มหาชน) ในการช่วยระดมทุนเพื่อร่วมกันก่อสร้างอาคารเรียนให้แก่มูลนิธิส่งเสริมและพัฒนาคนพิการ โดยมีวัตถุประสงค์ที่จะนำอาคารเรียนแห่งนี้เป็นศูนย์กลางในการฝึกฝนวิชาชีพ พร้อมพัฒนาผู้พิการให้มีความรู้ ความสามารถ และมีศักยภาพในการประกอบอาชีพเลี้ยงตนเองได้ โดยไม่เป็นการกระทบครอบครัวและสังคม



FOUNDATION FOR SUPPORT
AND DEVELOPMENT
OF DISABLED PERSONS THAILAND
มูลนิธิส่งเสริมและพัฒนาคนพิการ

ซึ่งตัวอาคารนั้นออกแบบให้เป็นอาคารเนกประสงค์ 2 ชั้น ที่มีพื้นที่ใช้สอยประมาณ 2,000 ตารางเมตร ภายในอาคาร ประกอบไปด้วย ห้องเรียน คอมพิวเตอร์ ห้องเรียนเนกประสงค์ ห้องสมุด โรงอาหาร พร้อมห้องครัว โดยมีงบประมาณการก่อสร้างราว 30 ล้านบาท ซึ่งปัจจุบันได้รับเงินบริจาคทั้งสิ้น 19 ล้านบาท และคาดว่าจะแล้วเสร็จ พร้อมส่งมอบให้กับมูลนิธิส่งเสริมและพัฒนาคนพิการ ภายในช่วงเดือนพฤษภาคม นี้

พร้อมกันนี้ทางมูลนิธิฯ ได้เปิดสอนหลักสูตรอบรมคอมพิวเตอร์แล้ว จำนวน 2 หลักสูตรได้แก่

- หลักสูตรคอมพิวเตอร์สำนักงาน โดยเปิดรับจำนวน 40 คน ระยะเวลาการอบรม 6 เดือน (ไม่เสียค่าใช้จ่าย)
- หลักสูตรคอมพิวเตอร์กราฟิก โดยเปิดรับจำนวน 40 คน ระยะเวลาการอบรม 6 เดือน (ไม่เสียค่าใช้จ่าย)

ผู้สนใจเข้าร่วมการอบรมหรือสนใจร่วมเป็นส่วนหนึ่งในการสร้างอาคารเรียนร่วมทางฝันนี้ สามารถติดต่อเพิ่มเติมได้ที่ มูลนิธิส่งเสริมและพัฒนาคนพิการ โทร. 02-582-2898, 02-962-3738

ร่วมเป็นส่วนหนึ่งในการมอบโอกาสให้แก่ผู้พิการให้ได้มีชีวิตอยู่ในสังคมได้อย่างมีความสุข ชื่อบัญชี มูลนิธิส่งเสริมและพัฒนาคนพิการ ธนาคารธนชาติ สาขารัชดาภิเษก บัญชีออมทรัพย์ เลขที่ 260-6-02164-2

*หมายเหตุ : ใบเสร็จสามารถนำมาลดหย่อนภาษีได้ ส่งแฟกซ์มาที่ 02-541-4683

ศูนย์การค้า **เซ็นทรัลพลาซ่า**

THE INNER
STUDIO



YOGA
K-pop
Cover dance

Fl. **3**



☎ 063-980-5000

LINE theinnerstudio



THIS IS A GENTLEMAN'S WORLD.
SIT DOWN AND ENJOY THE HAIRCUTS.
KEEP IT HANDSOME BY PHEEN BARBER SHOP SENAFEST
OPEN ON NOVEMBER | Fl 1st

f phen barber shop senafest PHEENBARBERSHOP



คุณวิรุฬ ลาดบัวขาว

ลูกบ้านโครงการ นิซ ไฮด์ บางแค เพส1

“ **ครอบครัวผม**

เลือกที่นี่ คนรู้จักของผมหลายคน
ก็เลือกที่นี่ผมจึงมั่นใจว่าโครงการ
ของเสนาต้องมีดีมากพอที่จะทำให้
ครอบครัวของผมอยู่ที่นี่
อย่างมีความสุข ”

วันนี้เสนาได้มีโอกาสนำขงพูดคุยเปิดใจกับคุณวิรุฬ ลาดบัวขาว เจ้าหน้าที่อาสาสมัครกู้ชีพ
หนึ่งในลูกบ้านที่น่ารักของเสนาถึงเหตุผลและเรื่องราวในการเลือกโครงการ นิซ ไฮด์
บางแค ของเสนาเป็นบ้านหลังที่สองของเค้าและครอบครัว “สาเหตุที่ผมเลือกโครงการ
ของเสนาส่วนหนึ่ง เพราะบรรยากาศ สังคม สิ่งแวดล้อม เพื่อนบ้าน ผมมีลูกสาว 2 คน
ผมจึงให้ความสำคัญกับเรื่องของสังคมแวดล้อมของลูกๆ พอสมควร คือ สถานที่ที่ผม
เลือกจะต้องสะดวกสบายและปลอดภัยต่อพวกเค้าให้มากที่สุด นอกเหนือจากนั้น
เพื่อนๆ และคนรู้จักอีกหลายคนก็เลือกที่นี่เป็นที่พักอาศัย ฉะนั้นผมจึงมั่นใจว่า
สังคมของที่นี่เป็นสังคมที่เราจะสามารถดูแลช่วยเหลือซึ่งกันและกันได้อย่าง
แน่นอน” คุณวิรุฬ บอกเล่าอย่างมั่นใจในสิ่งที่เค้าเลือกแล้วว่าดีที่สุดในสำหรับ
ครอบครัวที่น่ารัก

“สำหรับผม ผมมองว่าที่นี่ค่อนข้างจะพร้อมในทุกๆ ด้าน ทั้งในด้านการ
เดินทางที่สามารถเชื่อมต่อได้กับในหลากหลายเส้นทางทำให้การเดินทาง
สะดวกสบาย ด้านระบบการรักษาความปลอดภัยที่มีการบริหารจัดการ
ได้อย่างดี พื้นที่ส่วนกลางเองก็มีการดูแลจัดสรรได้ลงตัว อีกทั้งยังมี
บริการของเสนา 360 องศา ในการแจ้งซ่อมและให้ความช่วยเหลือ
ต่างๆ ซึ่งทำได้อย่างรวดเร็วและเรียบร้อยผมมองว่ามันเป็นการ
อำนวยความสะดวกให้แก่ลูกบ้านของ และสามารถสร้าง
ความสุขให้แก่ลูกบ้านทุกคนของเสนาได้อย่างแท้จริง”

คุณณัฐกิตต์ วิชัยเรืองธรรม

ลูกบ้านโครงการ เดอะคิทท์ ติวานนท์

“
สิ่งที่ผมประทับใจ
ในเสนา *คงเป็นเรื่อง*
ของความเสมอต้นเสมอปลาย ตั้งแต่
เริ่มต้นจนถึงตอนนี้ไม่ว่าจะเป็นระบบ
Facility ความปลอดภัย
ความสะอาด ค่าก็ยังคงรักษา
มาตรฐานไว้ให้กับลูกบ้านได้อย่างดี”

คำบอกเล่าถึงความประทับใจที่คุณณัฐกิตต์ วิชัยเรืองธรรม ที่มีต่อโครงการของเสนา ย้อนกลับไปในช่วง 3 ปีก่อนหน้านี้ ที่คุณณัฐกิตต์ นักธุรกิจผู้มีวิสัยทัศน์ พร้อมยังคงความทุ่มเทของคุณพ่อของครอบครัวที่เสนออุปถัมภ์ของเค้าได้เดินทางเข้ามาเยี่ยมชม

โครงการและตัดสินใจเลือกที่จะให้เสนาดูแล “ก่อนหน้านี้จะตัดสินใจเลือกที่นี้ ผมก็มีการหาข้อมูลและเลือกดูโครงการต่างๆ ในบริเวณ ชนบุรี - ปากเกร็ด มากพอสมควรจนแทบจะพูดได้ว่าไปดูมาทุกโครงการ ในย่านนี้ก็คงได้ แต่สาเหตุหลักๆ ที่ผมอยู่ที่นี้เพราะอย่างแรกเลยคือ ใกล้โรงเรียนลูก เดินทางก็สะดวกและในอนาคตที่บริเวณนี้จะมีรถไฟฟ้าวิ่งผ่านทำให้การเดินทางสะดวกสบายยิ่งขึ้น” คุณณัฐกิตต์ บอกเล่าถึงเหตุผลที่เค้าเลือกซื้อคอนโดโครงการ เดอะคิทท์ ติวานนท์ เรื่องต่อมาคือการบริหาร

จัดสรรพื้นที่ใช้สอยตลอดจนพื้นที่ส่วนกลางของโครงการด้วย เท่าที่ได้ไปดูในหลายๆ โครงการ ในบางโครงการ เมื่อเราเข้าไปมันให้ความรู้สึกอัดอัด คับแคบ แต่ที่นี่ไม่มีความรู้สึกเช่นนั้น เค้ามีการออกแบบพื้นที่ใช้สอยได้ดีเลย ทั้งในส่วนของห้องพักแล้วก็พื้นที่ส่วนกลางทำให้ผู้อยู่อาศัยรู้สึกไม่อึดอัด ปลอดภัย แถมยังมีความเป็นส่วนตัวมากขึ้นอีกด้วย ราคาและโปรโมชั่นก็เป็นอีกหนึ่งเหตุผลที่ผมเลือกที่นี่ ผมมองว่าที่นี่เค้าโอเคนะ คือมันเป็นราคาที่สมเหตุสมผลทั้งในด้านของ คุณภาพวัสดุที่ใช้ ทำเลดี เรียกว่าคุ้มค่าที่จะลงทุน ถ้าให้ต้องแนะนำใครสักคนที่ต้องการซื้อคอนโด ผมว่าคอนโดของเสนาที่นี่แหละครับที่เป็นอีกหนึ่งตัวเลือกที่ดีที่สุดสำหรับคุณที่ต้องการคอนโดที่อยู่สบาย”



เบิร์นไขมันสุดด้วย

HIT

การออกกำลังกายสุดเจ๋งที่ใช้เวลาเพียง 20 นาที

..ปลดล็อคข้อจำกัดในการออกกำลังกาย

ทั้งเรื่องสถานที่ เวลา หรืออุปกรณ์ให้หมดไป เมื่อคุณสามารถใช้เวลาเพียงแค่ 25 ถึง 30 นาที ในการออกกำลังกายสร้างร่างกายที่ฟิตเฟิร์ม แถมยังทำให้ระบบการเผาผลาญร่างกายของคุณทำงานได้ดีขึ้นต่อเนื่องเป็นเวลาถึง 48 ชั่วโมงหลังจากการออกกำลังกาย..

ซึ่งการออกกำลังกายที่เรากำลังพูดถึงนั้นก็คือ HIIT หรือ High-Intensity Interval Training เป็นวิธีการออกกำลังกายสไตล์คาร์ดิโอที่ผสมผสานกันระหว่างการออกกำลังกายอย่างหนักและการออกกำลังกายเบาๆ สลับกันไป โดยการออกกำลังกายในรูปแบบนี้จะนิยมใช้น้ำหนักตัวเสียส่วนใหญ่ โดยส่วนมากนั้นจะจัดรูปแบบการออกกำลังกายให้มีอัตราส่วนความหนักเบาแตกต่างกันออกไป ซึ่งอัตราส่วนนั้นจะคำนึงถึงสภาพร่างกาย ความแข็งแรงของกล้ามเนื้อของผู้ออกกำลังกายเป็นหลัก เช่น อัตราส่วน 1:2 คือหนัก 15 วินาที เบา 30 วินาที 1:3 คือหนัก 15 วินาที : เบา 45 วินาที หรือ 1:1 คือหนัก 30 วินาที เบา 30 วินาที และในการออกกำลังกายทุกครั้งควรเริ่มด้วยการวอร์มร่างกายอย่างน้อย 5 นาทีและ Cool Down หลังการออกกำลังกายแล้วอีก 5 นาที เพื่อปรับสมดุล คลายกล้ามเนื้อที่ตึงจากการออกกำลังกายซึ่งจะช่วยลดอาการบาดเจ็บอันเกิดจากการออกกำลังกายได้เป็นอย่างดี



RUNNING

สูตร 1:2 คือ
วิ่งเร็ว 15 วินาที
สลับกับการวิ่งเหยาะๆ
30 วินาที

TRICEP DIP

เอามือทั้งสองข้างจับไปที่เก้าอี้
ทางเก้าอี้อยู่ในระดับเดียวกับหัวไหล่
ยันตัวขึ้น เกร็งแขน หลังตรง แล้วย่อตัวลง
ให้ด้านหลังเข้าไปใกล้กับเก้าอี้ให้มากที่สุด
อย่างทางข้อศอกออกไปด้านข้าง
และต้องตั้งฉาก 90 องศา
ทำท่านี้ 30 ครั้ง สลับกับ
การพัก 30 วินาที

SIT-UP

ชักอ๊ฟ 50 ครั้ง
สลับกับการพัก
30 วินาที



PUSH-UP

วิดพื้น 30 ครั้ง
สลับกับการพัก
30 วินาที

JUMP SQUATS

40 ครั้ง
สลับกับการพัก
30 วินาที

Mango

พานาคอตต้ามะม่วง

Panna Cotta



รับหน้าร้อนนี้ด้วย
พานาคอตต้า
มะม่วง

ถ้าพูดถึงหน้าร้อนเชื่อว่าหลายๆ ท่านคงนึกถึงไอศกรีม ชนมหวาน ผลไม้ อาหารสด หรือเมนูอาหารที่ช่วยเพิ่มพลังและความสดชื่น ให้แก่ร่างกายให้คุณพร้อมรับมือกับอากาศร้อนในแต่ละวันเป็นแน่ ดังนั้น Healthy Meal ฉบับนี้เราจึงขอเสนอเมนูชนมหวานสไตล์ อิตาเลียนอย่างพานาคอตต้า ซึ่งพานาคอตต้าที่จะนำเสนอในวันนี้ นั้นจะเป็นพานาคอตต้ามะม่วงที่ถูกดัดแปลงเพิ่มเติมรสชาติและความเป็นไทยลงไปเมนูนี้ด้วย พร้อมกันนี้เราจะใช้น้ำตาลในปริมาณ ที่น้อยเพื่อสุขภาพของผู้ทานค่ะ

พานาคอตต้ามะม่วง

เนื้อมะม่วงสุก	375 กรัม
นํ้ามะนาว	1-2 ช้อนชา
กะทิ	1/3 ถ้วยตวง
เจลาติน	2 แผ่น

พานาคอตต้ากะทิ

กะทิ	1 ถ้วยตวง
นํ้ามะพร้าวหอม	3/4 ถ้วยตวง
นํ้าตาลทราย	1/4 ถ้วยตวง
ใบเตยหอม	1-2 ใบ
เกลือป่น	1/4 ช้อนชา
เจลาติน	3 แผ่น

วิธีทำ

1. เริ่มทำพานาคอตต้ามะม่วงก่อน ด้วยการแช่แผ่นเจลาตินลงในนํ้าเย็นจัด
 - นำเนื้อมะม่วงที่เตรียมไว้ลงในโถเครื่องปั่น เติมนํ้ามะนาวลงไป ปิดฝาปั่นจนเนื้อมะม่วงเนียนละเอียด พักไว้
 - นำนํ้ากะทิขึ้นตั้งไฟพอให้ร้อนแล้วจึงยกลง นำแผ่นเจลาตินที่แช่นํ้าไว้จนเริ่มนิ่มบีบนํ้าออกเล็กน้อยใส่ลงไปในนํ้ากะทิแล้วคนให้เจลาตินละลาย
 - แล้วจึงผสมเนื้อมะม่วงปั่นละเอียดลง คนให้ส่วนผสมทั้งหมดเข้ากัน เติใส่ภาชนะที่จะนํ้าเสิร์ฟประมาณ 1/2 ของภาชนะ
 - นำไปแช่ในตู้เย็นเป็นเวลา 2-3 ชม. หรือจนกว่าเนื้อขนมจะเซตตัว

วิธีทำ

1. ทำพานาคอตต้ากะทิด้วยการแช่แผ่นเจลาตินลงในนํ้าเย็นจัดเช่นกัน
 - นำนํ้ากะทิขึ้นตั้งไฟใส่ใบเตย นํ้าตาลทราย เกลือป่นลงไปใช้ไฟกลางพอให้นํ้าตาลละลายจึงยกลง
 - นำแผ่นเจลาตินที่แช่นํ้าไว้จนเริ่มนิ่มบีบนํ้าออกเล็กน้อยใส่ลงไปในนํ้ากะทิแล้วคนให้เจลาตินละลาย กรองเอาใบเตยออก
 - นำนํ้ากะทิที่ผ่านการกรองแล้วผสมเข้ากันกับนํ้ามะพร้าวคนให้เข้ากัน
 - นำพานาคอตต้ามะม่วงที่เซตตัวแล้วออกมาเทพานาคอตต้ากะทิลงด้านบน นำไปแช่ในตู้เย็นอีกครั้ง
 - เมื่อส่วนของพานาคอตต้ากะทิเซตตัวแล้วก็สามารถนํ้ามาตกแต่งด้วยเนื้อมะม่วงสด หรือยอดใบมันก็ได้สวยงามก็พร้อมเสิร์ฟแล้วค่ะ

เทคนิค การเล่น

ลูกสั้น

ให้ได้ตั้งใจ

เคยไหมคะ ที่บางครั้งการช๊อปลูกไม้หยุดไม่ได้ตั้งใจไม่ตรงระยะ ที่ต้องการ ลูกวิ่งเลยตำแหน่งที่วางทำให้เสียอารมณ์ ลากออออกมาไม่สวยดังหวัง **GOLF GURU** ฉบับนี้ เราจึงขอเสนอเทคนิคง่ายๆ ที่ทำให้ลูกชิปของคุณ ใต้ระยะ แม่นยำ และสม่ำเสมอในทุกครั้งที่ตี

เมื่อหมวกอล์ฟต้องเล่นลูกสั้นนั้น หมวกอล์ฟควรวางตำแหน่งของลูกกอล์ฟไว้ให้อยู่ตรงกลางค่อนไปทางขวา จดวางตำแหน่งเท้าซ้ายให้ห้อยไม่ทางด้านหลังเล็กน้อย วางน้ำหนักไว้ที่ขาข้างซ้าย ส่วนตำแหน่งของมือให้อยู่หน้าลูกเพียงเล็กน้อยหรือราว 10 องศาไม่ให้ห้อยมากจนเกินไป เปิดหน้าไม้ขึ้นเล็กน้อยในทราบดีกรีไ่ม์เบาซ์ (Bounce) ไล่ลงพื้นเพื่อการตีลูกที่แม่นยำมากขึ้นนั่นเอง



Scan Here

สแกน QR CODE
ดูวิดีโอคลิปการสาธิต
เพิ่มเติม



PATTAYACOUNTRYCLUB
GOLF

Drive The 18 New Challenges



- *Standard Golf Course*
- *Luxurious Clubhouse*
- *Panoramic View Restaurant*



Green Fee
Discount **70%**

Please show this piece to staff.

Pattaya Country Club

Contact: 55 M.2 Kaomaikew Banglamung Chonburi 20150

Tel. 081-6545654, 081-5826073, 086-3239713

E-mail: marketing@pattayacountryclub.com

www.pattayacountryclub.com

©1775 # 44
sena.co.th



SENA

ออร์แกนิก หรือเกษตรอินทรีย์ จะกลายเป็นธุรกิจ ที่สร้างรายได้อย่างมหาศาล

เชื่อว่าในช่วง 1-2 ปีที่ผ่านมาคำว่า ออร์แกนิก หรือเกษตรอินทรีย์ คงจะเป็นหนึ่งในคำที่คุ้นหูสำหรับผู้อ่านหลายๆ ท่าน โดยเฉพาะท่านผู้อ่านที่มีความสนใจและใส่ใจในเรื่องสุขภาพย่อมมีความคุ้นชิน เคยรับประทานอาหารหรือใช้ผลิตภัณฑ์ออร์แกนิกกันอยู่บ้างแล้ว แต่คุณทราบหรือไม่ว่าตลาดของผลิตภัณฑ์ออร์แกนิกนั้นยังสามารถเติบโตได้อีกในอนาคตและจะกลายเป็นหนึ่งในธุรกิจที่สร้างรายได้ให้กับผู้คนได้อย่างมหาศาล

GROWTH

ซึ่งในปัจจุบันมูลค่าตลาดเกษตรอินทรีย์โลกอยู่ที่ราว 7.5 หมื่นล้านยูโร หรือประมาณ 2.85 ล้านล้านบาท โดยมีอัตราการบริโภคสินค้าออร์แกนิกสูงสุดใน สวีตเซอร์แลนด์ เดนมาร์ก สวีเดน ลักเซมเบิร์ก ลิกเตนสไตน์ สหรัฐอเมริกาและสหภาพยุโรป ตามลำดับ ในส่วนของประเทศไทยนั้นมีมูลค่าตลาดเกษตรอินทรีย์ อยู่ที่ราว 2,332 ล้านบาท แบ่งเป็นสินค้าอาหารแปรรูป และข้าวออร์แกนิกเพื่อการส่งออก 77.94% และอีก 22.06% คือสินค้าเพื่อการจำหน่ายในประเทศ ซึ่งหากมองจากภาพรวมของตลาดการเกษตรอินทรีย์ หรือออร์แกนิกในบ้านเรายังสามารถเติบโตได้อีก แต่ด้วยสินค้าอินทรีย์ของไทยยังมีข้อจำกัดในด้านความน่าเชื่อถือในการรับรองมาตรฐานการผลิตตามหลักเกษตรอินทรีย์ที่ยังไม่เทียบเท่ากับระดับสากล ทำให้ผู้ประกอบการรายเล็กมีโอกาสน้อยที่จะเข้าสู่ตลาดต่างประเทศ

เพื่อแก้ไขพร้อมส่งเสริมตลาดออร์แกนิกของไทย กระทรวงพาณิชย์ จึงมีนโยบายพัฒนาตลาดสินค้าอินทรีย์ ปี 2560-2564 ภายใต้วิสัยทัศน์ “ไทยเป็นผู้นำด้านการผลิต การค้าและการบริโภคสินค้าอินทรีย์ในภูมิภาคอาเซียน” โดยการพัฒนาด้านมาตรฐานและเครื่องหมายรับรอง ยกระดับเครื่องหมายในประเทศไทย การขยายตลาดและเชื่อมโยงตลาด โดยการจัดงานแสดงสินค้า หรือจัดโรดโชว์สร้างการรับรู้ ยกระดับหมู่บ้านที่มีความพร้อมด้านสินค้าออร์แกนิกโดยประกาศเป็นหมู่บ้านเกษตรอินทรีย์ เพิ่มช่องทางการจำหน่ายสินค้าเกษตรอินทรีย์ให้มากขึ้น ซึ่งคาดการณ์ได้ว่าในระยะเวลา 5 ปีนี้ จะสามารถเพิ่มผู้ประกอบการสินค้าออร์แกนิกให้มีมูลค่าเติบโตขึ้นโดยเฉลี่ยปีละ 20% พร้อมเพิ่มมูลค่าการส่งออกจากเดิมปีละ 2,700 ล้านบาทอีกหนึ่งเท่าตัว



Scan Here

ดังนั้นนี่คือเป็นโอกาสที่ผู้ประกอบการของไทยที่สนใจในธุรกิจออร์แกนิกหรือเกษตรอินทรีย์ จะได้เริ่มต้นการลงทุนและเดินทางพัฒนาผลิตภัณฑ์เพื่อการส่งออกของคุณต่อไป

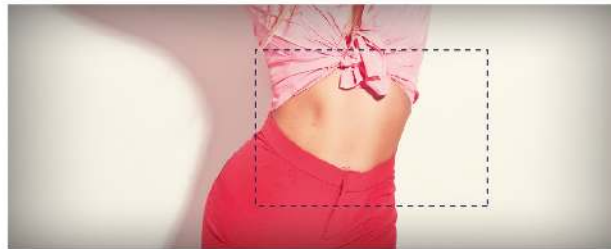


Organic

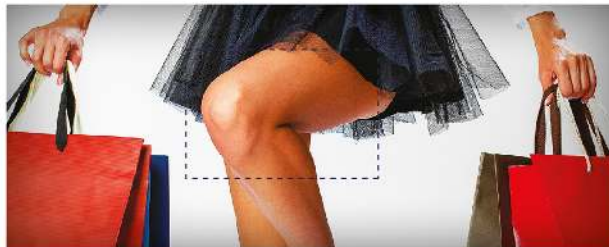


โลกสุขภาพ
โลกออร์แกนิก

Organic



LADY CORNER



ไอเท็มเด็ดสุดที่สาวๆ ต้องมี

เข้าสู่ช่วงซัมเมอร์แบบนี้สาวๆ อย่างเราก็ต้องมองหา ไอเท็มเด็ดๆ โดนๆ ที่จะมาช่วยป้องกันแสงแดดและ UV พร้อมเพิ่มความความชื้น ความคลุ ให้กับลุค ของเราในช่วงซัมเมอร์นี้



#ครีมกันแดด

ถือเป็นหนึ่งใน ITEM หลักของสาวๆ เมืองร้อน อย่างเรา ที่จะขาดเสียไม่ได้ยิ่งแสงแดดในประเทศไทย นั้นร้อนแรงไม่มีใครสู้ สาวๆ จึงควรเลือก ครีมกันแดดให้เหมาะสมกับสภาพผิวของแต่ละ คนรวมถึงค่า SPF ที่เหมาะสม เพื่อเป็นเกราะ ป้องกันไม่ให้ฝ้า กระ ริวรอย และความหมองคล้ำ มาเยือนเราอย่างไม่รู้ตัว



#การบำรุงผิว หลังออกแดด

เพื่อช่วยให้ผิวไม่แห้งกร้าน และฟื้นฟูผิวหลังจากโดนทำร้ายจากแสงแดดและรังสี UV มาตลอดทั้งวันแล้ว เราจึงควรบำรุงผิวด้วย ครีมบำรุงผิวเพื่อเพิ่มความชุ่มชื้นให้กับผิว ลดการเกิดริ้วรอยความหมองคล้ำและ แห้งกร้านของผิว ให้ผิวสวยใสอยู่กับคุณ ไปนานแสนนาน

#สเปรย์เพิ่มความชุ่มชื้น

เพื่อเพิ่มความชุ่มชื้นให้ผิวหน้าด้วยสเปรย์น้ำแร่ ใช้ดีระหว่างวันเพื่อให้ผิวหน้าชุ่มชื้นสดใส ได้ตลอดวัน



#หมวก ร่ม

อุปกรณ์เบื้องต้นที่จะช่วยป้องกันผิวและ ผมจากแสงแดด ทึนอกจากจะช่วยป้องกันแล้ว ยังเป็นพร็อพช่วยเพิ่มความเก๋ให้คุณได้อีกด้วย เพียงแค่คุณมองหาร่มหรือหมวกที่มีรูปแบบหรือ รูปทรงที่เข้ากับการแต่งกายและโอกาสนั้นๆ

#แว่นกันแดด

ควรพกแว่นกันแดดติดตัวไว้เป็นประจํายาม ออกไปข้างนอกตอนกลางวันนะค่ะ เพื่อเป็นการปกป้องไม่ให้แสงแดดกระทบกับดวงตา โดยตรง ส่วนการเลือกแว่นกันแดดก็ควรเลือก ให้เหมาะกับรูปหน้าเพื่อความมั่นใจและดูดี เวลาสวมใส่

#น้ำเปล่าสัักขวด

อากาศร้อนทำให้ร่างกายสูญเสียน้ำได้ง่าย ดังนั้นคุณจึงไม่ควรปล่อยให้ร่างกายขาดน้ำ จนผิวขาดความชุ่มชื้นและแห้งกร้าน ในระหว่างวันคุณควรดื่มน้ำสะอาดให้มากๆ เพื่อเพิ่มความชุ่มชื้นให้กับผิวพรรณและ ร่างกายของเรา



MALLIKA

CITY,

1905
A.D.

ออเจ้า
เจ้าฟะ

..ตามกระแสละครดั่ง ย้อนยุค
ไปเที่ยวอดีตที่เมืองมัลลิกา ส.ศ. 124
ณ จังหวัดกาญจนบุรี

คุณพี่
ทั้น

สำหรับกระแสละครดั่งบุพเพสันนิวาสที่ถึงแม้จะลาออกไปแล้วแต่กระแสนั้นก็ไม่ได้น้อยลงเลย
ยังทำให้ใครหลาย ๆ คนอยากย้อนเวลาเหมือนอย่างแม่การะเกดบ้าง แต่ถ้าเพียงแค่ตั้งชุดไทยไป
ถ่ายรูปที่วัดพุทไธศวรรย์ หรือสถานที่สำคัญในอยุธยาเพียงอย่างเดียวคงไม่ค่อยจูงใจ
แล้วล่ะก็ **Time To Travel** จะขอชวนคุณไปร่วมกันย้อนอดีตใช้ชีวิตแบบชาวกรุงเก่าในช่วง
ส.ศ. 124 กันค่ะ

เมืองมัลลิกา ร.ศ.124

ตั้งอยู่ที่ อำเภอไทรโยค จังหวัดกาญจนบุรี เป็นเมืองย้อนยุคที่จำลองวิถีชีวิตชาวสยามบริเวณลุ่มแม่น้ำเจ้าพระยา ในสมัยพระบาทสมเด็จพระจุลจอมเกล้าเจ้าอยู่หัว รัชกาลที่ ๕ ซึ่งมีการจำลองวิถีชีวิต ความเป็นอยู่ บ้านเรือน ภาษาพูด อาหาร ข้าวของเครื่องใช้ไว้ได้อย่างน่าสนใจ โดยตั้งแต่ก้าวแรกที่คุณเหยียบย่างเข้ามาในเมืองจำลองแห่งนี้คุณจะได้พบกับกำแพงสีขาวสูงใหญ่ รถลากที่จอดเรียงรายอยู่ด้านหน้าพร้อมทีมงานที่แต่งกายย้อนยุคคอยต้อนรับคุณอยู่ แถมเจ้าหน้าที่ที่นี้ทุกคนจะพูดคำว่าเจ้าคะหรือขอรับตลอด ดูน่ารักไปอีกแบบนะคะ และเพื่อให้เข้ากับบรรยากาศมากยิ่งขึ้นที่นี่จึงมีการใช้

เงินรู



..เงินตราที่ใช้สมัยโบราณทั้งอยุธยาและสุโขทัย นำมาใช้ในการแลกเปลี่ยนสินค้าและบริการภายในเมืองมัลลิกาโดยอัตราแลกเปลี่ยนเงินรูอยู่ที่ 1 สตางค์ = 5 บาท ส่วนใครที่ต้องการใส่ชุดไทยให้เข้ากับบรรยากาศที่นี่ก็มีชุดไทยไว้คอยบริการกับนักท่องเที่ยวด้วยนะคะ



แหล่งที่มา

<http://www.mallika124.com/gallery.html>

เมื่อเดินเข้ามาภายในคุณจะพบกับบรรยากาศและวิถีชีวิตที่ราวกับว่าคุณหลุดเข้าไปอยู่ในยุคนั้นจริงๆ ทั้งอาคารบ้านเรือนวิถีชีวิต การค้าขาย ทำให้คุณรู้สึกสงบและเพลิดเพลินเดินเล่นถ่ายภาพในมุมต่างๆ ซึ่งจุดที่น่าสนใจของที่นี่มีอยู่ด้วยกันอยู่หลายจุดทั้งบริเวณ

เรือนเดี่ยว

ที่แสดงถึงวิถีของชาวบ้านในสมัย
ร.ศ. ๑๒๔



เรือนคทู้บตี

ที่แสดงถึงวิถีความเป็นอยู่ของชนชั้นปกครองซึ่งจะมีกิจกรรมบนเรือน เช่น งานใบตอง งานดอกไม้ งานเครื่องแขวน งานแกะสลักผลไม้



เรือนครัว

เรือนที่ประกอบด้วย โรงสี ยุ้งข้าว โรงเตรียม แสดงกรรมวิธีการมัดข้าว สีข้าว ตำข้าว พร้อมทั้ง การหุงข้าวด้วยเตากระทะใบบัวอีกด้วย



เรือนแพ

ย่านร้านค้าขายที่ตั้งอยู่ริมน้ำที่รวบรวมทั้งร้านกาแฟ ร้านข้าวแกงร้านอาหารรสดีไว้อยู่หลายเจ้า



เรือนหญ่

เป็นเรือนสำหรับรับรองแขกบ้านแขกเมือง ซึ่งบนเรือนนี้จะมีการแสดงนาฏศิลป์ไทย และเสิร์ฟอาหารไทยโบราณอาหารที่เป็นภูมิปัญญาของไทยที่บรรพบุรุษของไทยได้สร้างสรรค์ไว้ให้ลูกหลานไทย โคนเราสามารถเพลิดเพลินกับการแสดงและอาหารไทยรสดีที่แสนจะวิจิตรบรรจงนี้ได้เรียกว่ามาที่นี้นอกจากจะได้ความรู้สึกเหมือนย้อนเวลาแล้วยังได้อิ่มอร่อยทั้งอาหาร เพลิดเพลินกับวิถีชีวิต ชื่นชมกับภูมิปัญญาไทยแล้วยังได้รูปสวยๆ กลับบ้านไปอีกมากโขเลยทีเดียว





NICHE **id**
Sena Development

นิช ไอดี

พระราม 2 - ภาวะเกษียณ

ใกล้ทางด่วน

คอนโด ปลอดทักซ์ 24 ชั่วโมง

ลิฟต์ลิ้อกชั้น

1 ห้องนอน 28 - 35 ตร.ม.

เริ่ม 1.45 a.*

MADE FROM HER

©1775 นก 23
sena.co.th



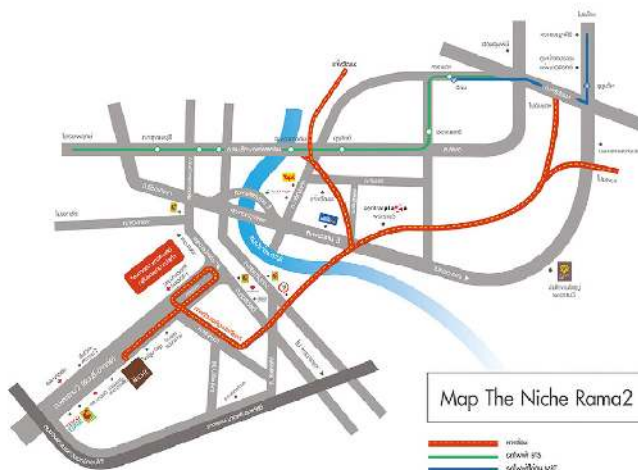
คอนโดแนวคิดใหม่
Concept : Made from her

ลิ้อปบี
สระว่ายน้ำ
ฟิตเนส
สวนไม้กลิ่นหอม
ลานออกกำลังกาย
ลานโยคะ: กลางแจ้ง
Jogging track
ห้องสมุด - Co working space

ใช้ชีวิต
แบบ
คนเมือง



ภาพศิลปะสถาปัตย์จำลอง



ภาพศิลปะสถาปัตย์จำลอง



ภาพห้องตัวอย่างจริง



ภาพเล็บบรรยากาศห้อง

MADE FROM HER

ผู้หญิงอยู่สบาย ผู้ชายก็แฮปปี้

คอนโดแนวคิดใหม่

นิช ไอที เพชรเกษม-บางแค

ใกล้ MRT บางแค

ติดท่าเรือ 28-29 ตร.ม.

เริ่ม 1.5 ล้าน

ลงทะเบียนรับส่วนลด 100,000 บาท

©1775 ทด34



ภาพห้องตัวอย่างจริง



คอนโดแนวคิดใหม่ในคอนเซ็ปต์
Made From Her

ผู้หญิงอยู่สบาย ผู้ชายก็แฮปปี้ นิช ไอที
เพชรเกษม-บางแค

Facility ครบครัน แนวคิดโครงการ Living Large in the center of connectivity ชีวิต Connect ต่อติดทุกการเดินทาง รถ ราง เรือ คอนโดมีเนียมใหม่ที่ตอบสนองกับทุกองคาของการใช้ชีวิต บนทำเลที่เป็นศูนย์กลางของการเดินทาง ที่เชื่อมทุกไลฟ์สไตล์ ให้ใกล้ชิดตัวคุณ



1 ห้องนอน 28-29 ตร.ม. เริ่ม 1.5 ล้านบาท
จองวันนี้รับเฟอร์นิเจอร์ดีไซน์ใหม่ยกห้อง



BIKE TO RESTINATION
หรือ ‘ปั่นเชิงหิวบิน’

ปั่นแบบฟินเวอร์ตามเส้นทางสีเขียวที่สวยงาม กินลม ชมวิว ท่ามกลางบรรยากาศท้องเขียวที่รายล้อมด้วยชุมชนชาวมรดกที่แสนสงบ ของจังหวัดเพชรบุรี ดินแดนที่เต็มไปด้วยเสน่ห์ของวัด วัง ทะเล และแหล่งท่องเที่ยว มุ่งหน้าสู่โครงการซึ่งห้ามัน โครงการตามพระราชดำริ เริ่มปั่นวันอาทิตย์ 20 พฤษภาคม 2561 สมัครและสอบถามข้อมูลเพิ่มเติมที่ www.facebook.com/Bikestyleandrun

**JURASSIC WORLD :
FALLEN KINGDOM**

เมื่อองค์กร “Dinosaur Protection Group” ต้องหาทางอพยพเหล่าไดโนเสาร์ออกจากเกาะที่ถูกเขาไฟกำลังจะปะทุ เพื่อหลีกเลี่ยงการสูญพันธุ์ของไดโนเสาร์และสิ่งมีชีวิตน้อยใหญ่ภายในเกาะ พวกเขาจึงต้องการความช่วยเหลือจาก Owen Grady ชายผู้สามารถสื่อสารกับไดโนเสาร์เพื่อให้การอพยพสำเร็จ แต่ภารกิจจะสำเร็จหรือไม่นั้นคงต้องไปลุ้นกันในโรงภาพยนตร์ เข้าฉาย 7 มิถุนายน 2561 นี้

**CIRQUE DU SOLEIL TORUK
THE FIRST FLIGHT**

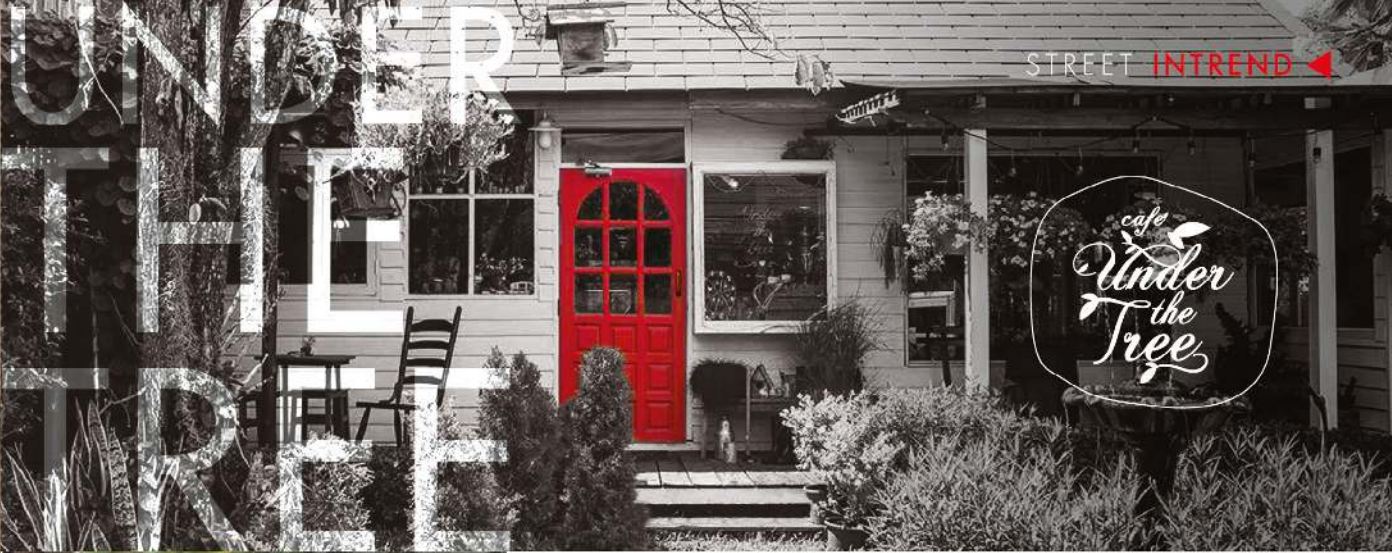
สุดยอดโชว์มหัศจรรย์ระดับโลก Cirque du Soleil Toruk The First Flight ที่เปลี่ยนจินตนาการของหนังดัง Avatar มาเป็นการแสดงสุดอลังการในรูปแบบที่ไม่เคยมีมาก่อน อัดแน่นจัดเต็มด้วยเทคนิคลึกลับมีเดียรูปแบบใหม่ ที่จะทำให้ผู้ชมรู้สึกตื่นตะลึง เป็นประสบการณ์ชมการแสดงสดในแบบที่ไม่เคยสัมผัสมาก่อน การันตีความอลังการระดับโลกด้วย Cirque du Soleil ร่วมสัมผัสประสบการณ์ครั้งนี้ได้ตั้งแต่วันที่ 14-24 มิถุนายน 2561 ณ อิมแพ็ค อารีน่า เมืองทองธานี สอบถามข้อมูลเพิ่มเติมที่ www.thaiticketmajor.com/

INCREDIBLES 2

เอาใจคุณแม่ๆ หนูๆ และคนรัก Animation ด้วยภาพยนตร์ The Incredibles 2 ภาพยนตร์ Animation ที่เคยประสบความสำเร็จอย่างท่วมท้นเมื่อปี 2547 คราวนี้พวกเขาเหล่าครอบครัวซูเปอร์ฮีโลกกลับมาอีกครั้ง พร้อมกับความปั่นป่วนวุ่นวายเมื่อคุณพ่อซูเปอร์ฮีโลกต้องทำหน้าที่เป็นพ่อบ้านเลี้ยงดู Jack-Jack ลูกชายตัวน้อยแล้วปล่อยให้ ‘Elastigirl’ คุณแม่สุดแซ่บออกไปบู๊เพียงลำพัง เรื่องราวจะเป็นยังไง จะน่ารัก รุนแรงขนาดไหน หรือจะเป็นแผนการร้ายของพวกวายร้ายหรือไม่ มาหาคำตอบพร้อมสนุกไปด้วยกันได้แล้วในทุกโรงภาพยนตร์ ตั้งแต่วันที่ 15 มิถุนายน 2561 นี้เป็นต้นไป

UNDER THE TREE

STREET INTREND ◀



หากใครกำลังมองหาร้านอาหารหรือคาเฟ่ขนาดเล็กๆ ที่คุณสามารถนั่งอ่านหนังสือพูดคุยกับเพื่อนได้อย่างสบายใจ ในบรรยากาศที่อบอุ่น น่ารัก เป็นกันเอง ในย่านเสรีไทยแล้วละก็ Under the Tree ดูจะเป็นคำตอบที่น่าสนใจสำหรับคุณมากที่สุด

Under the Tree ร้านกาแฟขนาดย่อมที่มี **บาง**

ประติมากรรม อันโดดเด่นสะดุดตาเคยเรียกขานให้ผู้คนได้เปิดประตูเข้าไปสู่โลกแห่งกาแฟและเบเกอรี่ที่แสนอร่อย ความอบอุ่นน่ารักและรอยยิ้มที่คอยต้อนรับลูกค้าอยู่ภายในร้านนั้นก็ดูเหมือนจะเป็น 1 ในเอกลักษณ์ของที่นี่ ภายในร้านตกแต่งได้อย่างน่ารักใช้เฟอร์นิเจอร์สไตล์แอนทีคผสมผสานการออกแบบพร้อมแนวคิดในการใช้พื้นที่ได้อย่างเหมาะสม บริเวณด้านหลังร้านเองนั้นก็มีส่วนหย่อมขนาดเล็กไว้ให้นั่งพักผ่อนจิบกาแฟอ่านหนังสือเพลิดเพลินอีกด้วย

มาถึงเมนูแนะนำของร้าน Under the Tree มีเมนูที่น่าสนใจหลายเมนูทั้งเครื่องดื่มและเบเกอรี่ไม่ว่าจะเป็น **Orange Coffee** กาแฟที่ผสมกับน้ำส้มคั้นสดที่ให้รสชาติที่หอมหวาน

กลมกล่อมลงตัว **Milky Strawberry** นมสดที่เสิร์ฟมาพร้อมกับเนื้อสตรอเบอร์รี่ให้รสชาติหวานอมเปรี้ยวชนิดนิ่มอร่อยสดชื่นไปอีกแบบ

Lotus Latte ความกลมกล่อมที่ลงตัวของกาแฟ นม และกลิ่นหอมจากดอกบัวที่ทำให้หลายคนติดใจ นอกเหนือจากเมนูเครื่องดื่มแล้วเมนูเบเกอรี่ของที่นี่ก็มีความโดดเด่นไม่แพ้กันไม่ว่าจะเป็น Japanese Cheesecake โรตีสัมย์ย่า Dark Beer Cake ซุทริม Scone ฯลฯ ใครสนใจหรือผ่านไปผ่านมาในย่านถนนเสรีไทยนี้ก็ลองเข้าไปชมความอร่อยของเครื่องดื่มและเบเกอรี่พร้อมเพลิดเพลินไปกับบรรยากาศกันได้นะคะ

ความ
อบอุ่น
และ ความอร่อย
ที่ลงตัว



Under the tree

Under the tree

เปิดทุกวันตั้งแต่เวลา
7.30 - 19.30

โครงการ **CBN**
ถนนเสรีไทย
ระหว่างซอย
เสรีไทย 59
กับซอยเสรีไทย 61



Gadget Accessories

ที่เด็ดสำหรับสาวๆ

Lifestyle trend ฉบับนี้ขอเอาใจสาวๆ ด้วยการนำเสนอ Gadget Accessories อุปกรณ์ที่จะทำให้คุณสาวๆ ได้อวดความสวย ความชิค ไปพร้อมกับเทคโนโลยีที่ทันสมัยในแบบของคุณเอง

CUFF Lisa Smart Pendant Necklace

สร้อยคออัจฉริยะที่ทำงานในรูปแบบใกล้เคียงกับ smart watch มาพร้อมฟังก์ชันฉุกเฉิน เมื่อคุณเจอกับสถานการณ์ไม่คาดฝันคุณสามารถกดปุ่มเพื่อขอความช่วยเหลือจากบุคคล ใกล้ชิดหรือคนในครอบครัว โดย CUFF จะทำการส่งข้อความขอความช่วยเหลือพร้อมแชร์ ตำแหน่งที่อยู่ปัจจุบันของคุณให้แก่บุคคลผู้ที่คุณขอความช่วยเหลือในทันที นอกจากนี้ เพื่อให้สาวๆ สามารถใช้งานได้ตลอดเวลาไม่ว่าจะอยู่ในสถานการณ์ไหน หรือสวมใส่ชุดสไตร์

ใด CUFF ก็สามารถอยู่ข้างกายคุณได้ตลอดด้วยการออกแบบให้สามารถถอดตัวเครื่องออกเพื่อปรับรูปแบบการใช้งานให้เป็นเครื่องประดับที่หลากหลายมากยิ่งขึ้นทั้ง กำไล สร้อยคอ หรือนาฬิกา



Kerv

แหวนที่ทำให้ต่อไปนี้คุณไม่ต้องพกเงินสด บัตรเครดิตในการไปซื้อปั้งต่อไปด้วยคุณสมบัตินี้ในการชำระเงิน ในรูปแบบของ contactless payment โดยเจ้า Kerv นั้นจะใช้คุณสมบัตินี้ของเทคโนโลยี NFC ในการชำระเงิน โดยการทำงานร่วมกับระบบเครือข่าย

ของบริษัทรเครดิตระดับโลกอย่าง MasterCard ซึ่งผู้ใช้จำเป็นต้องสมัครบริการบัญชี Kerv Virtual Prepaid MasterCard เสียก่อนเพื่อทำการเชื่อมต่อข้อมูลทางบัญชี หลังจากนั้นคุณก็สามารถเพลิดเพลินกับการจับจ่ายผ่านแหวนได้ทั่วโลก นอกเหนือจากนั้นผู้ผลิตยังบอกอีกว่าเจ้า Kerv นั้น ไม่ต้องชาร์จไฟแถมยังกันน้ำได้ถึง 10 เมตรอีกด้วยนะ



The LEAF Fitness Tracker Jewelry by Bellabeat

Gadget Accessories อีกหนึ่งชิ้นที่กำลังได้รับความนิยมอยู่ในตอนนี้มีคุณสมบัตินี้ที่ข้อมูลสุขภาพของคุณทั้งการนอน การออกกำลังกาย รวมถึงความเครียด และอัตราการเต้นของหัวใจของคุณอย่างละเอียด อีกทั้งยังสามารถรวบรวมข้อมูลแสดงผลด้านสุขภาพของคุณผ่านหน้าจอสมาร์ทโฟนได้อย่างละเอียด เรียกว่าถูกใจสายสุขภาพมากเลยทีเดียว นอกจากนี้ The LEAF ยังมาพร้อมกับรูปทรงใบไม้ที่สวยงามสามารถปรับเปลี่ยนการใช้งานให้เป็นเข็มกลัด กำไลข้อมือ หรือจี้ได้อย่างสวยงามลงตัวเ็น



Arrowhead



ALOE VERA



Varianted Snake Plant



Scan Here

เงินไหลมา

นอกจากจะมีชื่อที่เป็นมงคลแล้วยังเป็นไม้ประดับที่มีความสามารถในการดูดสารพิษได้ดี พร้อมกันนี้ยังมีอัตราการคายความชื้นสูงจึงช่วยสร้างความสดชื่นให้แก่อากาศภายในบ้านของเราได้เป็นอย่างดี

ว่านหางจระเข้

สมุนไพรชั้นดี ที่ยังมีดีในการช่วยคลายความร้อนภายในบ้านด้วยความสามารถในการช่วยกำจัดสารฟอร์มัลดีไฮด์และปรับอากาศให้สะอาดสดชื่นอยู่เสมอจึงถือเป็นอีกหนึ่งดาวเด่นในการช่วยคลายความร้อนภายในบ้านได้เป็นอย่างดี

ลิ้นมังกร

ต้นไม้ชนิดนี้จะทำการคายออกซิเจนออกมาตอนกลางวันซึ่งต่างจากระบบต้นไม้ชนิดอื่นๆ และเพราะการคายออกซิเจนและความชื้นในช่วงกลางวันนี้เองจึงทำให้ต้นลิ้นมังกรได้รับความนิยมให้เป็นต้นไม้ที่นำมาปลูกไว้ในห้องนอนมากที่สุดต้นหนึ่ง

เดหลี

ต้นไม้ช่วยคลายร้อนนี้กับไม้ประดับที่โดดเด่นด้วยช่อดอกสีขาว ต้นเดหลินั้นได้ชื่อว่าเป็นหนึ่งในต้นไม้ที่คายความชื้นสูงมาก อีกทั้งยังมีคุณสมบัติในการช่วยดูดมลพิษในอากาศได้เป็นอย่างดี

PEACE LILY



เฟิร์น

หนึ่งในพันธุ์ต้นไม้ที่นิยมนำมาปลูกในบ้านด้วยรูปทรงที่ดูสวยงาม ต้นเฟิร์นนั้นมีคุณสมบัติสามารถช่วยรักษาความชื้นและกำจัดมลพิษได้เป็นอย่างดี ถือเป็นเครื่องฟอกอากาศชั้นดีที่ธรรมชาติได้สร้างไว้เลยก็ว่าได้



ต้นไม้ช่วยคลายร้อน

คุณรู้หรือไม่ว่าการปลูกต้นไม้ไว้ในบ้าน นอกจากจะทำให้เพื่อความสวยงามแล้ว ต้นไม้เหล่านี้ยังมีคุณสมบัติในการช่วยดูดซับสารพิษเปลี่ยนอากาศเสียในบ้านให้บริสุทธิ์ และที่สำคัญยังช่วยคลายความร้อนในบ้านได้อีกด้วย แล้วมีต้นไม้ชนิดไหนบ้างนะที่มีคุณสมบัติในการคลายร้อนได้ดีมาดูกันค่ะ



เสนาเฮ้าส์ พลาซ่า 30

ห้องพักรายวัน

เยื้อง เมเจอร์รัชโยธิน

ฟรีอาหารเช้า | เริ่ม 800บ.*

1 เม.ย. - 30 มิ.ย. 2561



สำรองห้องพักได้ 24 ชม.
02-512-4939, 086-341-8115





เทคนิค จัดตู้เสื้อผ้า

ให้มีพื้นที่เหลือเพิ่ม

เชื่อว่าผู้อ่านหลายท่านโดยเฉพาะคุณสาวๆ คงเคยพบเจอกับปัญหาเสื้อผ้าล้นตู้
ข้าวของภายในตู้เสื้อผ้าดูกว้างไม่เป็นระเบียบ จะหาเสื้อผ้าที่ต้องการใช้แต่ละ
ทีก็ดูจะยากเย็นแสนเข็ญจนในบางครั้งทำให้เกิดอาการหงุดหงิดขึ้นมาเสียอย่างนั้น

ดังนั้น Condo Tips จึงขอนำเสนอวิธีจัดตู้เสื้อผ้า จัดอย่างไรไม่ให้ดูรก เสื้อผ้า
ดูเป็นระเบียบ ทียบมาสวมได้ง่าย ไม่ต้องเสียเวลาแถมยังมีพื้นที่เหลือๆ ให้คุณ
ได้เพิ่มเสื้อผ้าตัวใหม่เข้าไปอีกด้วย

1 คัดแยกเสื้อผ้าที่ละชิ้น จัดการแยกเสื้อผ้าที่ไม่ได้ใช้ออกไปก่อน ด้วยเทคนิคง่ายๆ ในการคัดแยกนั้นคือ
คุณควรพิจารณาเสื้อผ้าที่ละชิ้นว่าเสื้อผ้าเหล่านั้นคุณใส่ครั้งสุดท้ายเมื่อไหร่ใส่ครั้งสุดท้ายเกิน 1 ปีแล้วหรือยัง
คุณยังสามารถสวมใส่เสื้อผ้าเหล่านั้นได้อย่างมีความสุขหรือไม่

2 จัดหมวดหมู่ให้กับเสื้อผ้า แยกประเภทเสื้อผ้าออกเป็นหมวดหมู่และความจำเป็นเช่น เสื้อยืด เสื้อเชิ้ต กางเกง
ยีนส์ กางเกงทำงาน กระโปรงชุดเดรส ฯลฯ

3 จัดเก็บอย่างเป็นระเบียบ โดยให้เสื้อผ้าที่คุณมักใช้งานบ่อยๆ จัดเก็บไว้ในระดับสายตา ส่วนเสื้อผ้า
หรือข้าวของที่ไม่ได้ใช้ให้จัดเก็บในที่สูงขึ้นหรือลิ้นชักอย่างเป็นระเบียบ

4 ใช้ทุกตารางนิ้วในตู้เสื้อผ้าให้เกิดประโยชน์ ด้วยการเพิ่มกล่อง ชั้นวาง หรือราวแขวน เข้าไปในตู้เสื้อผ้า
รวมทั้งบริเวณบานประตูตู้เสื้อผ้าเพื่อเพิ่มพื้นที่การจัดเก็บให้มากยิ่งขึ้น

5 เพิ่มแสงสว่างภายในตู้เสื้อผ้า เพื่อให้คุณสามารถมองเห็นสิ่งของภายในตู้เสื้อผ้าได้อย่างชัดเจนง่ายต่อ
การค้นหาก็คงยิ่งทำให้คุณรู้สึกว่าคุณตู้เสื้อผ้ากว้างขึ้นอีกด้วย

6 บริจาค สำหรับเสื้อผ้าบางชิ้นที่คุณไม่สามารถใส่ได้แล้วแต่ยังอยู่ในสภาพดี การบริจาคจะเป็นอีกหนึ่ง
วิธีที่จะช่วยเพิ่มเสื้อผ้าพื้นที่ในตู้เสื้อผ้าของคุณอีกทั้งยังช่วยเพิ่มความสุขทางใจให้กับคุณได้อีกด้วย

เชิญลูกบ้านเสนาพร้อมเปิดประสบการณ์
ความสะดวกสบายที่อยู่เพียงปลายนิ้วสัมผัส

ผ่านแอปพลิเคชัน 360° จาก เสนา

ดาวน์โหลด Application
SENA 360° SERVICE

โหลดง่าย ๆ ใต้ ลาน QR Code
หรือพิมพ์ SENA 360°



Victory Property Management
- บริการซ่อมแซม
- ทรัพย์สิน
- ควบคุมดูแล

Package
- บริการเช่าบ้าน
- บริการเช่าคอนโด

E-Payment
- บริการชำระเงินค่าเช่า
- บริการชำระเงินค่าค่าน้ำ

360° Living Agent
- บริการจัดหาที่พักอาศัย



SENA We Care
- บริการช่วยเหลือ
- บริการ 24 ชม.

SENA Solar
- บริการติดตั้งแผงโซลาร์
- บริการดูแล
- บริการซ่อมแซม

อื่นๆ
- SENA Pick Message
- บริการจอง
- บริการติดตาม

CURRENT APPLICATION

ดูรูปแบบ App 360

NEW FEATURE APPLICATION



SOS App

CCTV



CCTV

กล้องโทรทัศน์
วงจรปิด



SOS

เบอร์ฉุกเฉิน
24 ชั่วโมง



SENA SMART FEEDER

1. Smart Sharing
2. Smart Shuttle
3. Smart Tracking
4. Smart Security
5. Smart Booking



เช่าง่าย ขายเร็ว

www.360Living-Agent.com

360° Living-Agent

บริการรับฝาก ขาย-เช่า
อสังหาริมทรัพย์ แบบครบวงจร

-  ซื้อ
-  ขาย
-  เช่า
-  ลงทุน

โทร : 063-871-1212

E-Mail : info@360living-agent.com



ราศีมีงกร (14 ม.ค.-12 ก.พ.)

ในช่วงนี้ชาวราศีมีงกรมักจะมีเรื่องให้หัวร้อน อยู่บ่อยๆ ทั้งเรื่องงานที่ตุงจะตุงๆ ซัดๆ ไปเสียหมด มีอุปสรรคปัญหาเข้ามาให้แก้ไขไม่เว้นวันแต่หาก คุณใช้สติเข้ามและพยายามแก้ไขปัญหานั้น อย่างช้าๆ อุปสรรคทั้งหมดจะคลี่คลายลงได้ใน เร็ววัน ด้านโชคลาภและการเงินนั้นในช่วงนี้คุณ อาจได้รับโชครวมถึงข่าวดีจากการเดินทางหรือ จากคนไกล ส่วนความรักคนโสดอาจได้เจอคนที่ ถูกใจแต่ระวังเรื่องรักซ้อนไว้หน่อยก็ดี

ราศีกุมภ์ (13 ก.พ.-13 มี.ค.)

ชาวราศีกุมภ์โดดเด่นในเรื่องการเดินทางหรือ มีการโยกย้ายที่อยู่อาศัย ต้องระวังปัญหาด้าน สุขภาพโดยเฉพาะโรคที่เกิดจากความเครียด การงานให้ระวังคำพูดให้มากเพราะจะนำความ ชัดแย้งกับผู้ใหญ่หรือเพื่อนร่วมงานได้ ด้านความ รักก็ดูจะไม่ค่อยได้ตั้งใจนัก อาจมีปากเสียงอัน เกิดจากความหยาบกระแวงของตัวเอง การเงินนั้น ถึงแม้จะมีรายจ่ายอยู่รอบตัวแต่สภาพคล่อง โดยรวมถือว่าดีไม่มีปัญหาเพียงแต่อย่างไร

ใช้ดวง
ตามราศี
SUMMER
2018

ราศีเมษ

(14 ค.ศ.-12 พ.ศ.)

การทำงานของชาวราศีเมษในช่วงนี้มีเกณฑ์ว่าจะเกิดการเปลี่ยนแปลงครั้งใหญ่ที่อาจสร้างความวุ่นวายและอึดอัดใจให้คุณในช่วงเริ่มต้นแต่พอเข้าที่เข้าทางแล้วทุกอย่างจะดีขึ้น การเงินค่อนข้างดีตั้งตัวในช่วงแรกๆ อีกทั้งยังมีเกณฑ์เสียทรัพย์หรือทำของสำคัญสูญหาย ด้านความรักถือเป็นช่วงจังหวะดีๆ ของคนโสดที่จะมีเรื่องราวมาสร้างความให้กระชุ่มกระชวยหัวใจอยู่เป็นระยะ

ราศีเมฆ

(13 พ.ศ.-13 พ.ศ.)

ช่วงนี้เป็นช่วงที่คุณต้องลงทุนลงแรงกับทุกสิ่งเรียกว่าต้องเหนื่อยก่อนจึงประสบผล ทั้งด้านการงาน การเงินและความรัก เรียกว่าต้องทุ่มเททั้งแรงกาย แรงใจ ความคิดและสติในการดำเนินชีวิตจึงจะได้มาซึ่งผลลัพธ์ดังที่คาดหวัง หากหวังพึ่งโชคลาภที่จะมีเข้ามานั้นจะมาในรูปแบบทุกขลาภเสียมากกว่าลาภลอย เรียกว่าอย่าว่าต้องเหนื่อยก่อนถึงจะได้มาค่ะ

ราศีพฤษภ

(14 พ.ศ.-13 พ.ศ.)

ราศีพฤษภถือว่าในช่วงนี้เป็นช่วงที่โดดเด่นที่สุดในด้านการเดินทาง การเปลี่ยนงานและด้านโชคลาภที่จะมาในรูปแบบลาภปากเสียส่วนใหญ่ การงานก็ยังคงมีความกดดันจากผู้หลักผู้ใหญ่ที่คอยเพ่งเล็งคุณอยู่ คุณควรระวังการให้ผู้อื่นหยิบยืมเงินหรือการลงทุนร่วมในเรื่องต่างๆ ไว้ให้มาก เพราะคุณมีเกณฑ์จะถูกเอาเปรียบหรือชกตาบหมิ่นเหยียดเอาเสียด้วย

ราศีเมถุน

(14 พ.ศ.-14 พ.ศ.)

งานดี เงินดี คือคำจำกัดความของชาวราศีเมถุนในช่วงนี้เพราะไม่ว่าจะหยิบจะจับอะไรก็ดูจะประสบความสำเร็จไปเสียหมดอาจมีอุปสรรคเข้ามาทำให้รำคาญใจบ้างเล็กน้อยแต่ท้ายที่สุดแล้วก็ผ่านพ้นไปได้ด้วยดีเสมอ แต่ในด้านความรักนั้นไม่ค่อยสู้ดีนักเพราะคนมีคู่จะมีเกณฑ์ต้องรับมือกับเรื่องราวรักสามเส้า หรือความหึงหวงที่เกินพอดีจนทำให้เกิดมีปากเสียงสั่นคลอนความสัมพันธ์ได้

ราศีกรกฎ

(15 พ.ศ.-16 พ.ศ.)

การงานจะได้รับการสนับสนุนจากผู้ใหญ่จะได้รับมอบหมายให้รับผิดชอบในงานที่คุณอาจไม่ถนัดนัก ซึ่งถือเป็นการพิสูจน์ความสามารถของคุณต่อเจ้านาย ซึ่งจะกลายเป็นคุณและสำคัญในอาชีพการงานของคุณในอนาคต การเงินมีสภาพคล่องที่ดีรายรับและรายจ่ายสอดคล้องกันไม่น่าเป็นห่วงนัก ด้านความรักหากคุณกำลังถูกใจใครอยู่ขอให้พิจารณาให้ได้อย่างถี่ถ้วนอย่าใจร้อน

ราศีสิงห์

(17 พ.ศ.-16 พ.ศ.)

การเงินของชาวราศีสิงห์ในช่วงนี้ค่อนข้างจะดีตั้งตัวแลคนสนิทยังคอยมาขอหยิบยืมอยู่บ่อยครั้งทำให้คุณต้องลำบากใจ ด้านการงานก็ดูจะราบรื่นดีมีเพื่อนฝูง รวมทั้งเจ้านายคอยให้ความช่วยเหลือ แต่ควรระวังใจร้อนของตัวเองที่จะเป็นต้นเหตุให้เกิดปัญหาต่างๆ ขึ้น ช่วงนี้คนโสดกำลังเนื้อหอมมีคนเข้ามาขยี้จนจับไม่ขาดสาย ส่วนคนมีคู่ความรักก็ดูจะหวานชื่นไม่น้อยหน้าใคร

ราศีกันย์

(17 พ.ศ.-16 พ.ศ.)

ชาวราศีกันย์ช่วงนี้ควรระวังเรื่องสุขภาพและความเครียดการงานเริ่มเข้าที่เข้าทางมากขึ้นจากช่วงก่อน แต่คุณก็ยังต้องทุ่มเทกับการทำงานอย่างต่อเนื่องถึงแม้ผลที่ได้อาจไม่ตรงเป้าหมายที่คาดหวังไว้ 100% แต่ก็ถือว่าเป็นการลงทุนที่ไม่เสียเปล่าเลยซะทีเดียว ด้านการเงินควรหนักแน่นไม่ควรเชื่อคนง่ายอาจต้องบริหารจัดการมากสักหน่อยในช่วงนี้

ราศีตุลย์

(17 พ.ศ.-15 พ.ศ.)

ชาวราศีตุลย์ช่วงนี้ถือว่าโดดเด่นในเรื่องความรักเพราะจะเจอคนที่โดนใจคุณเข้าเต็มๆ การงานในช่วงนี้ไม่ค่อยเป็นที่โดดเด่นนักมีเรื่องให้คิดให้ลงมือทำงานสับสนวุ่นวายการไปเสียหมดด้านการเงินนั้นคุณควรระวังว่าจะต้องเสียเงินไปกับเรื่องสุขภาพและการซ่อมแซมพาหนะโดยไม่คาดคิดอาจจะเป็นของคุณเองหรือคนรอบข้าง

ราศีพิจิก

(16 พ.ศ.-15 พ.ศ.)

การเงินของชาวราศีพิจิกช่วงนี้เรียกว่ารับมือซ้ายจ่ายออกมือขวาหมุนเวียนกันไป แต่คุณก็พอจะมีโชคลาภเล็กๆ น้อยๆ จากคนไกลมาให้ชื่นใจกันอยู่บ้าง ด้านการงานควรตั้งสติระวังเรื่องคำพูดคำจาเป็นพิเศษในการไปพบปะเจรจากับคู่ค้า ในด้านความรักคนโสดไม่ต้องกลัวเหงาเพราะคุณมีดวงจะได้พบคนถูกใจโดยบังเอิญ ซึ่งอาจจะเป็นคนที่อายุน้อยกว่าคุณอีกด้วย

ราศีธนู

(16 พ.ศ.-13 พ.ศ.)

การงานของชาวราศีธนูในช่วงนี้ต้องปรับเปลี่ยนมุมมองความคิดของตัวเองเสียใหม่ต้องกล้าคิดกล้าตัดสินใจให้มากขึ้น อาจมีการเปลี่ยนแปลงตำแหน่งหรือหน้าที่การงานเกิดขึ้นในช่วงนี้ด้านการเงินถือว่าค่อนข้างหนักเอาการมีรายจ่ายมากกว่ารายรับแต่ก็ยังพอมีโชคเล็กๆ น้อยๆ เข้ามาให้คุณพอชื่นใจ ความรักของคนที่มีคู่แล้วเดือนนี้มีปากเสียงจากความหึงหวงดังนั้นจึงควรถ้อยทีถ้อยอาศัยกันให้มากยิ่งขึ้น



DEVELOPMENT

ความใส่ใจจากทุกทำเพื่อความภูมิใจของเธอ