

SENA PRIDE

OCTOBER-DECEMBER 2016



SENA **SOLAR** CONDO

Fill Your Life With Green Energy Condo



ปวงข้าพระพุทธเจ้า ขอน้อมเกล้าขอน้อมกระหม่อม
รำลึกในพระมหากรุณาธิคุณหาที่สุดมิได้

ข้าพระพุทธเจ้า ผู้บริหาร และพนักงาน
บริษัท เสนาดี้เวลลอปเม้นท์ จำกัด (มหาชน)
และบริษัทในเครือ

“เพราะใช้ทั้งหัวคิดและหัวใจ
ในการดูแลลูกค้าเสมอมา”

พ.ศ.ดร.เกษรา

ธัญลักษณ์ภักย์

รองประธานเจ้าหน้าที่บริหาร
บริษัท เสนาดีเวลลอปเม้นท์ จำกัด (มหาชน)

EDITOR'S NOTE

“เพราะใช้ทั้งหัวคิดและหัวใจ ในการดูแลลูกค้าเสมอมา”

บริษัท เซนาดีเวลลอปเม้นท์ จำกัด (มหาชน) (SENA) จึงเป็นผู้ประกอบการรายแรกที่หันมาให้ความสำคัญกับการพัฒนาการใช้พลังงานแสงอาทิตย์เพื่อการอยู่อาศัยอย่างจริงจัง และครบวงจร

โดยคำนึงถึงทุกรายละเอียดของที่อยู่อาศัยและเข้าใจในความต้องการของลูกค้า SENA จึงได้ริเริ่มโครงการ คอนโดโซลาร์ขึ้นเป็นรายแรกของประเทศภายใต้ชื่อ “คอนโด เซนา โซลาร์” คอนโดมิเนียมที่จะทำการติดตั้งแผงโซลาร์ในบริเวณพื้นที่ส่วนกลาง เพื่อผลิตกระแสไฟฟ้าไปใช้ในบริเวณพื้นที่ส่วนกลางของคอนโดมิเนียม ไม่ว่าจะเป็น โถงทางเดิน ลิฟท์ ห้องออกกำลังกาย หรือห้องสมุด เพื่อเป็นการช่วยประหยัดค่าส่วนกลางให้แก่ลูกค้าได้ในระยะยาว

ซึ่งแผงโซลาร์ที่นำมาใช้จะเป็นแผงโซลาร์คุณภาพดีจากประเทศสหรัฐอเมริกา ที่มาพร้อมเทคโนโลยี Thin Film ที่จะสามารถผลิตไฟฟ้าได้มากกว่าแผงโซลาร์ทั่วไป อีกทั้งยังมีดีไซน์ทันสมัย สวยงาม ไม่ทำให้เสียทัศนียภาพโดยรอบอาคาร ทั้งนี้โครงการ “คอนโด เซนา โซลาร์” จะเริ่มทำการติดตั้งแผงโซลาร์และพร้อมให้บริการแก่ลูกค้าคอนโดมิเนียมของ SENA ตั้งแต่ช่วงปลายปี 2559 นี้เป็นต้นไป

โดยในอนาคตทุกท่านจะสามารถตรวจสอบการใช้พลังงานแสงอาทิตย์ผ่าน App Sena 360° Service เพื่อคำนวณค่าใช้จ่ายที่ประหยัด รวมถึงคำนวณผลลัพธ์ดีๆ ที่โลกนี้ได้รับจากการประหยัดพลังงาน ให้คุณมีความสุขกับบ้าน และคอนโดในฝันที่คุณต้องการ แคมป์ยังช่วยให้คุณลดค่าใช้จ่ายแบบสุขภาพ สุขใจ สบายกระเป๋า และยังช่วยโลกประหยัดพลังงานได้อีกด้วย

และเพื่อเป็นการช่วยเพิ่มความสุขของคุณให้มากขึ้น SENA PRIDE ฉบับนี้ เราจึงหยิบยกเอาเรื่องราวต่างๆ รวมถึงเทคนิคดีๆ ในการดูแลบ้านและคนที่คุณรัก ให้บ้านของคุณเต็มไปด้วยช่วงเวลาที่ดีในเทศกาลส่งท้ายปีให้กลายเป็นความทรงจำที่แสนสุขของคุณตลอดไป

CONTENT SENA PRIDE

OCTOBER - DECEMBER 2016

SENA Community

Activities	06
New Project	08
To Share	10
CSR	12
Good View	14
Fit & Firm	16
Golf Guru	18
Talk of the Town	20
What's Going On	22
Street Intrend	24
Time to Travel	28
Top 10 Discover	30
Touch Green	32
Home Tips	34
SENA We Care	36
Get Lucky	38
SENA Game	39

SENA

รับรางวัล **ทายาททางธุรกิจ**
ยอดเยี่ยม ปี 2559



ผศ.ดร.เกษรา ธัญลักษณ์ภาคย์ รองประธานเจ้าหน้าที่บริหาร บมจ. เสนาดีเวลลอปเม้นท์ (SENA) รับมอบโล่รางวัลจาก คุณสาโรจน์ สุวัตติกุล รองอธิบดีกรมพัฒนาธุรกิจการค้า กระทรวงพาณิชย์พร้อมถ่ายภาพร่วมกับคุณหญิงณัฐิกา วัธนเวคิน อังอุบลกุล ประธานสหพันธ์สมาคมสตรีนักธุรกิจและวิชาชีพแห่งประเทศไทย ในพระบรมราชินูปถัมภ์ ในกิจกรรมสร้างองค์ความรู้ ภายใต้ชื่องาน “สรวท. - กรุงเทพฯ สร้างทายาททางธุรกิจประจำปี 2559” โดยมีวัตถุประสงค์เพื่อเชิดชูเกียรติทายาทของผู้ประกอบการธุรกิจที่มีความมุ่งมั่นในการพัฒนาต่อยอดตลอดจนมีความคิดริเริ่มสร้างสรรค์ในการสร้างนวัตกรรมให้ธุรกิจอย่างยั่งยืน ณ หอประชุม มหิธร ธนาคารไทยพาณิชย์ จำกัด (มหาชน) สำนักงานใหญ่ เมื่อเร็ว ๆ นี้

ผศ.ดร.เกษรา ธัญลักษณ์ภาคย์

รองประธานเจ้าหน้าที่บริหาร บมจ. เสนาดีเวลลอปเม้นท์ (SENA)



thinkofliving.com
PEOPLE'S CHOICE AWARDS

THAILAND

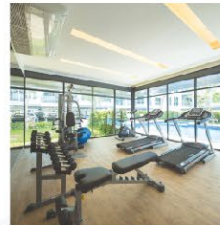
FINALIST



VOTE

AFFORDABLE : BEST LOW RISE CONDOMINIUM DEVELOPMENT

รางวัลสำหรับโครงการคอนโดมิเนียมประเภทอาคารสูงไม่เกิน 8 ชั้นยอดเยี่ยม



กลับมาอีกครั้งกับงานประกวดที่เหล่าบรรดาธุรกิจอสังหาริมทรัพย์ต่างตาคอย กับงานประกวดรางวัลด้านอสังหาริมทรัพย์ Think of Living: People's Choice Award 2016 หรือ Think of Living PCA 2016 โดย Think Of Living จัดขึ้นเพื่อสร้างมาตรฐานให้กับวงการอสังหาริมทรัพย์ไทยให้มีการพัฒนาอย่างต่อเนื่อง และค้นหาโครงการอสังหาริมทรัพย์ที่ดีที่สุด โดยได้รับความสนใจจากกลุ่มผู้ประกอบการส่งโครงการเข้ามาประกวดได้เป็นอย่างดี มีโครงการที่ส่งเข้ามาร่วมการประกวดกว่า 100 โครงการ และเป็นครั้งแรกที่การประกวดจะได้รับการโหวตหรือให้คะแนนจากกลุ่มผู้บริโภคโดยตรง ซึ่งนั่นเป็นที่มาของคำว่า "People's Choice"

สำหรับการจัดประกวด Think of Living PCA 2016

มีการประกวดทั้งหมด 16 รางวัล ซึ่งทางเสนาฯ ได้ส่งโครงการ เดอะนิช ไอดี บางแค เข้าร่วมประกวด ในสาขา Affordable: Best Low Rise Condominium Development: รางวัลสำหรับโครงการคอนโดมิเนียมประเภท อาคารสูงไม่เกิน 8 ชั้นยอดเยี่ยมประจำปี 2016 และทางเสนาฯ ได้รับการคัดเลือกจากกรรมการผู้ทรงคุณวุฒิจาก Think Of Living ให้เข้ารอบ Finalist ซึ่งมี 5 โครงการที่ผ่านเข้ารอบ หนึ่งในนั้นมี โครงการ เดอะนิช ไอดี บางแค ซึ่งนับเป็นความภาคภูมิใจยิ่ง และเป็นกำลังใจในการพัฒนาธุรกิจอสังหาริมทรัพย์ของเสนาฯ ให้มีคุณภาพ ภายใต้การใช้กลยุทธ์ "หัวคิดและหัวใจ" เพื่อพิชิตใจลูกค้าอย่างยั่งยืนสืบไป ตามปรัชญาที่ว่า "ความไว้วางใจจากลูกค้า คือ ความภาคภูมิใจของเรา"



MONO

SUKHUMVIT 50



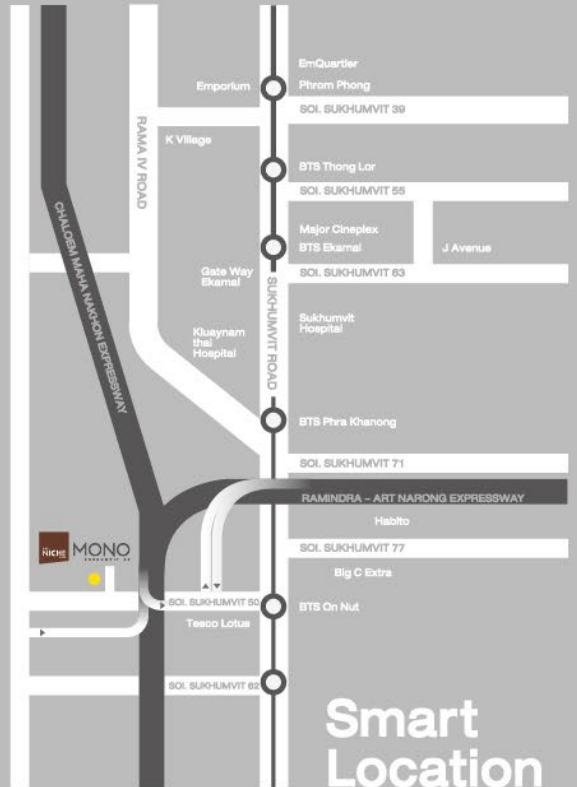
Smart Lifestyle



Smart Living



Smart Life



Smart Location



The Niche Mono Bangna PHASE 3 Extra Space Better Experience

ความเครียดในที่ทำงานอาจเกิดได้จากหลายสาเหตุ วิธีแก้ไขความเครียดเบื้องต้นด้วยการลองพยายามนึกถึงสิ่งที่ทำให้คุณรู้สึกดี ออกไปสูดอากาศข้างนอกบ้าง ทาเวลานั่งคุยเรื่องทั่วไปกับเพื่อนร่วมงานดูบ้าง และที่สำคัญทั้งความเครียดไว้ที่ทำงานแล้วกลับไปพักผ่อนกับครอบครัวและคนที่คุณรัก แล้วจะดีแค่ไหนหากคุณและคนที่คุณรักได้อยู่ในสถานที่ครบถ้วนไปด้วยสิ่งอำนวยความสะดวกอีกทั้งยังใกล้ที่ทำงาน สถานีรถไฟฟ้า โรงพยาบาล ห้างสรรพสินค้าชั้นนำ ให้คุณได้ใช้เวลากับครอบครัวและคนที่คุณรักอย่างเต็มที่

เดอะนิช โมโน พิค บังกา คอนโดมิเนียมแห่งใหม่ที่จะปลดปล่อยจากทุกความเครียดจากการทำงานให้คุณได้ใช้ชีวิตในแบบที่ต้องการเป็นส่วนตัวตอบโจทย์ความต้องการสูงสุดด้วยพื้นที่ใช้สอยที่ลงตัวกว่า ล้อมรอบด้วยสิ่งอำนวยความสะดวก สระว่ายน้ำ, Jogging Track, Sky Garden ให้ความรู้สึกอยู่สบาย อบอุ่น เป็นส่วนตัว พร้อมระบบรักษาความปลอดภัยระดับพรีเมียม และ Privilege Parking รองรับจอดรถมากถึง 200% โดดเด่นด้วยนวัตกรรม Solar Cell ที่ใช้พลังงานจากแสงอาทิตย์ มาผลิตไฟฟ้าส่องสว่างส่วนกลางฟรี 24 ชม. ที่จะช่วยประหยัดค่าส่วนกลางได้ในระยะยาว ในราคาเริ่มต้นเพียง 4.3 ล้านบาท สอบถามรายละเอียดเพิ่มเติมโทร © 1775 #28 หรือ 087-016-8888

คอนโด.. INVESTMENT CLASS

..ช่วงนี้ได้ยินคนตามกันเยอะค่ะว่า “ทำไม SENA ถึงมีโครงการคอนโดฯ ออกมาตั้งเยอะแยะแต่ยังขายได้ตลอด ?” เหตุผลสำคัญข้อหนึ่งเลยก็คือ ในปัจจุบันการซื้อคอนโดฯ นั้นเปรียบเสมือนเป็น INVESTMENT CLASS หรือสินทรัพย์เพื่อการลงทุนในสายตาของคนรุ่นใหม่ๆ และในฐานะที่ตัวฉันก็สอนด้านการเงินด้วยแล้ว คอนโดฯ ถือเป็นสินทรัพย์ที่มีความเสี่ยงไม่มาก ราคาของคอนโดฯ นั้นจะไม่ขึ้นลงเร็วแบบสินทรัพย์ในตลาดการเงินอย่างหุ้น สามารถสร้างรายได้ในรูปแบบของค่าเช่าและราคาค่าที่เพิ่มขึ้น แต่ข้อเสียก็คือ สภาพคล่องจะต่ำค่ะ



แนวโน้มของการลงทุนคอนโดฯ ในปัจจุบันนั้นก็แตกต่างจากสมัยก่อนชัดเจน ในช่วงก่อนเราจะเห็นพฤติกรรมการเก็งกำไรในตลาดคอนโดฯ ในรูปของการซื้อขายใบจองแต่ไม่มีการเข้าไปอยู่อาศัยจริง ซึ่งส่งผลให้เกิดภาวะฟองสบู่ราคาคอนโดฯ พุ่งสูงขึ้นอย่างรวดเร็ว ขณะที่บริษัทอสังหาฯ ก็พัฒนาโครงการออกมาโดยไม่ได้สอดคล้องกับความต้องการที่แท้จริงในตลาด ผลสุดท้ายก็จบลงที่ฟองสบู่แตกราคาคอนโดฯ หล่นฮวบลงมาในขณะที่คอนโดฯ ล้นตลาด ซึ่งภาพนั้นยังคงอยู่ในความทรงจำของใครหลายคนจึงไม่แปลกใจที่ทุกคนจะระมัดระวังเรื่องภาวะคอนโดฯ ล้นตลาดกันมากในปัจจุบัน

ทีนี้หากเรามองภาพการลงทุนในตลาดคอนโดฯ ในปัจจุบันนั้นจะพบว่าเป็นกิจกรรมเพื่อการลงทุนจริงๆ ไม่ใช่ลักษณะซื้อขายใบจองกันแบบสมัยก่อน การซื้อคอนโดฯ ในสมัยนี้นักลงทุนจะเน้นไปที่การซื้อคอนโดฯ ในทำเลที่มีศักยภาพทางเศรษฐกิจคือมีระบบโครงสร้างพื้นฐานทางการคมนาคมขนส่งรองรับและพื้นที่นั้นมีโอกาสเติบโตได้อีกในอนาคตตัวอย่างที่เห็นชัดในตอนนี้ก็คือ พื้นที่ของศรีราชาที่เป็นส่วนหนึ่งของระเบียงเศรษฐกิจภาคตะวันออกซึ่งภาครัฐได้มีแผนการลงทุนพัฒนาเป็นเขตเศรษฐกิจอย่างชัดเจนรวมถึงมีการลงทุนด้านระบบขนส่งด้วย การลงทุนในคอนโดฯ แบบที่เราเห็นในกรุงเทพฯ นั้นจึงเริ่มขยายตัวไปยังพื้นที่ศักยภาพอื่นมากยิ่งขึ้นบวกกับภาวะอัตราดอกเบี้ยที่อยู่ในระดับต่ำ จึงทำให้นักลงทุนหันมาให้ความสนใจมากยิ่งขึ้น

แต่ในปัจจุบันมีนักลงทุนต่างชาติเข้ามาลงทุนในตลาดคอนโดฯ บ้านเราอย่างคึกคักมากขึ้น เนื่องจากว่าในปัจจุบันข้อมูลรวมทั้งการติดต่อสื่อสารนั้นง่ายกว่าเดิมมาก สามารถค้นหาข้อมูลโครงการที่น่าสนใจพร้อมรายละเอียดต่างๆ ช่วยให้นักลงทุนได้ทราบรายละเอียดของทำเลได้ไม่ยาก ทำให้นักลงทุนต่างชาติเข้าถึงตลาดคอนโดฯ บ้านเราได้มากขึ้นด้วย

นอกจากนั้นแล้วประเด็นด้านกฎระเบียบและข้อกำหนดต่างๆ ก็ยังเป็นเงื่อนไขสำคัญที่นักลงทุนต่างประเทศจะต้องประเมินก่อนทำการตัดสินใจลงทุน ไม่ว่าจะเป็นเรื่องของเงื่อนไขเงินระหว่างประเทศ การบริหารความเสี่ยงด้านอัตราแลกเปลี่ยน ข้อจำกัดในด้านจำนวนชาวต่างชาติที่เข้ามาพักอาศัยในโครงการได้และเรื่องของกรอบระยะเวลาที่ให้สิทธิการเช่าคอนโดฯ แก่ชาวต่างชาติ

ในตลาดคอนโดฯ เองเชื่อว่าจะมีการไหลเข้ามาของเงินต่างชาติเท่านั้น ในส่วนของนักลงทุนไทยในทำเลหลักอย่างกรุงเทพฯ เองก็มีการออกไปลงทุนข้ามเขตในทำเลอื่นๆ นอกกรุงเทพฯ เช่นกันไม่ว่าจะเป็นในต่างจังหวัดตามหัวเมืองสำคัญหรือแม้แต่ในต่างประเทศ ซึ่งเทรนด์ที่เกิดการลงทุนคอนโดฯ แบบข้ามถิ่นแบบนี้ก็กำลังมาแรงไม่แพ้การไหลเข้ามาของนักลงทุนต่างชาติในตลาดคอนโดฯ บ้านเรา โดยทำเลที่กำลังเติบโตและเป็นที่น่าสนใจจากนักลงทุนจากเขตกรุงเทพฯ ก็คือในพื้นที่ของระเบียงเศรษฐกิจภาคตะวันออกหรือ Eastern Economic Corridor ที่จะได้รับอานิสงส์อย่างมากจากนโยบายลงทุนภาครัฐทั้งระบบโครงสร้างพื้นฐานด้านการคมนาคมและเป็นคลัสเตอร์ทางเศรษฐกิจที่จะเชื่อมโยงกับประเทศเพื่อนบ้านและการพัฒนาอุตสาหกรรมแห่งอนาคต

..โดยสรุปแล้วคอนโดฯ ในปัจจุบันถือเป็นสินทรัพย์ เพื่อการลงทุนที่ได้รับความสนใจจากนักลงทุนทั้งในและต่างประเทศ แม้ทำเลจะเป็นปัจจัยสำคัญในการตัดสินใจของนักลงทุน แต่ด้วยการเข้าถึงข้อมูลข่าวสารที่ง่ายขึ้นและมีมากมายผ่านอินเทอร์เน็ตก็ทำให้พฤติกรรมการลงทุนและโครงสร้างตลาดคอนโดฯ เปลี่ยนไปจากที่เคยจำกัดอยู่แค่เฉพาะคนในพื้นที่ที่เข้าใจทำเลดีมาสู่ตลาดที่เปิดกว้างต่อนักลงทุนจากพื้นที่อื่นมากขึ้น อีกทั้งการนำธุรกรรมที่สะดวกขึ้นและกฎระเบียบที่เอื้ออำนวยก็ส่งผลให้ตลาดคอนโดฯ ในปัจจุบันมีการเปลี่ยนแปลงไปจากแต่ก่อนมากจึงไม่น่าแปลกใจที่เรายังคงเห็นเปิดเงินลงทุนเข้าสู่ตลาดอย่างต่อเนื่อง

..คอนโดฯ นั้นถือเป็นอสังหาริมทรัพย์ประเภทหนึ่ง ดังนั้นแล้วการลงทุนในคอนโดฯ นั้นจะเป็นไปโดยลักษณะ Location-Based คืออิงกับทำเลที่ตั้งเป็นสำคัญ ดังนั้นธรรมชาติการลงทุนในคอนโดฯ นั้นส่วนใหญ่จะเป็นนักลงทุนในพื้นที่หรือ Local Investor เป็นหลักเพราะมีความเข้าใจในลักษณะของทำเลเป็นอย่างดีไม่ค่อยมีนักลงทุนต่างชาติมาลงทุนในคอนโดฯ มากนัก

อาคารร่วม *ทาง* พัฒนา

คืบหน้าไปเป็นอย่างมากสำหรับโครงการสร้าง “อาคารร่วมทางฝัน” ที่ มูลนิธิร่วมทางฝันโดย บมจ. เสนาดีเวลลอปเม้นท์ (SENA) ได้ร่วมมือกับ มูลนิธิส่งเสริมและพัฒนาคนพิการ อ.ปากเกร็ด จ.นนทบุรี รวมถึงเหล่า พันธมิตรทางธุรกิจและผู้มีจิตสาธารณะทุกท่านร่วมกันสร้างอาคารสำหรับ ผักอบรมวิชาชีพให้แก่ผู้พิการเพื่อยกระดับความสามารถและคุณภาพชีวิต ของพวกเขาเหล่านั้นสามารถอยู่ในสังคมได้อย่างมีความสุข



1 เหรียญทอง 1 เหรียญทองแดง
รายการ “2010 เวิลด์วีลแชร์ เฟนชิง
แชมเปียนชิพ” ประเทศฝรั่งเศส
รางวัลนักกีฬาคนพิการยอดเยี่ยมประจำปี 2551
งานวันนักกีฬาอดเยี่ยม ของสมาคมผู้สื่อข่าว
กีฬาแห่งประเทศไทย และล่าสุดคว้าเหรียญเงิน
มาครองในการแข่งขันฟันดาบประเภทเอเป
รอบชิงชนะเลิศเมื่อเดือนกันยายนที่ผ่านมา

สายสุนีย์ จินะ: (น้องไอว)



1 เหรียญทองแดง
การแข่งขันเทเบิลเทนนิส ในพาราลิมปิก
ฤดูร้อน 2016

รุ่งโรจน์ ไทยนิยม

ประกาศผลการแข่งขัน

พื้อมคนพิการนานาชาติ ครั้งที่ 9 ปี 2559
(9th International Abilympics)
ณ เมืองบอร์กโดซ์ สาธารณรัฐฝรั่งเศส

ประเทศไทยได้รับรางวัลรวม 7 สาขา กับ 8 รางวัล
มีศิษย์เก่าของมูลนิธิฯ เข้าร่วมแข่งขัน 2 คนและ
ได้รางวัลทั้ง 2 คนดังนี้

สาขาเขียนแบบสถาปัตยกรรมด้วยคอมพิวเตอร์
1 เหรียญเงิน นายบรรเจ็ด โชติช่วง

สาขาออกแบบโปสเตอร์
1 เหรียญเงิน นายศราวุฒ พรหมภักดี

โดยในปัจจุบันการก่อสร้าง “อาคารร่วมทางฝัน” ได้ดำเนินการแล้วเสร็จไปกว่า 20% ซึ่งตลอดระยะเวลาการดำเนินงานทางมูลนิธิร่วมทางฝันได้รับน้ำใจและความช่วยเหลือจากเหล่าพันธมิตรทางธุรกิจรวมถึงเหล่าผู้ที่มีจิตสาธารณะมากมายไม่ว่าจะเป็น

- บจก.เอเชียกรุ๊ป (1999)
- บมจ.เจนเนอรัล เอนจิเนียริง
- บจก.เอสบี อุตสาหกรรมเครื่องเรือน
- หจก.เฟรม-ออฟ ดีไซน์ (สนง.ใหญ่)
- บจก.กรุงเทพเอ็นจิเนียริงคอนซัลแตนท์

ที่ยินดีเข้าร่วมเป็นส่วนหนึ่งในการสร้าง “อาคารร่วมทางฝัน” ให้สำเร็จเพื่อมอบโอกาสและความรู้ให้แก่ผู้พิการมูลนิธิร่วมทางฝันขอเป็นตัวแทนกล่าวคำขอบคุณในน้ำใจที่ท่านมอบให้แก่ผู้พิการในครั้งนี้

และอีกหนึ่งกำลังใจสำคัญที่ทำให้มูลนิธิร่วมทางฝันมุ่งมั่นที่จะสร้างอาคารแห่งนี้ให้สำเร็จลุล่วงได้นั้นคงหนีไม่พ้นพวกเค้าเหล่านี้ เหล่าผู้พิการที่ความพิการทางร่างกายไม่อาจลดทอนจิตใจที่แข็งแกร่งรวมถึงความสามารถได้เลย เพียงมีโอกาสก็สามารถแสดงให้เราได้เห็นถึงศักยภาพที่มีอย่างเต็มที่ไม่ว่าจะเป็นการคว่ำรางวัลจากการแข่งขันฝีมือคนพิการแห่งชาติที่จัดโดยกรมพัฒนาฝีมือแรงงาน การคว่ำเหรียญรางวัลต่างๆ จากการแข่งขันกีฬาพาราลิมปิก โดยส่วนหนึ่งนั้นเคยเป็นหนึ่งในผู้เข้ารับการอบรมจากมูลนิธิส่งเสริมและพัฒนาคนพิการมาก่อน สร้างความภาคภูมิใจให้แก่มูลนิธิเป็นอย่างมาก

ผลงานของมูลนิธิ

ผู้พิการที่ผ่านการอบรมจากมูลนิธิฯ ได้สร้างชื่อเสียงให้กับมูลนิธิในหลายๆ ด้าน อาทิ การแข่งขันฝีมือคนพิการแห่งชาติ ซึ่งจัดโดยกรมพัฒนาฝีมือแรงงาน สาขาคอมพิวเตอร์ การแข่งขันกีฬาทั้งในระดับประเทศและสากล

รายชื่อผู้รับรางวัลการแข่งขันฝีมือคนพิการแห่งชาติ ครั้งที่ 7 ปี 2558 สาขาออกแบบโปสเตอร์ด้วยคอมพิวเตอร์

- | | |
|---|---------------------------|
| 1 เหรียญทอง | นายศราวุฒ พรหมภักดี |
| 1 เหรียญเงิน | นายจักรภพ พะตะวงศ์ |
| 1 เหรียญทองแดง | นายอภิสิทธิ์ นามเจริญ |
| รางวัลความพยายาม | นายพีระศักดิ์ สราญรัมย์ |
| สาขาการสร้างและออกแบบเอกสารด้วยโปรแกรมกราฟิก | |
| 1 เหรียญทอง | นายวัฒน์ พันธ์สุระศรี |
| 1 เหรียญเงิน | นายประดัด จันทระเชียงมา |
| 1 เหรียญทองแดง | นางสาวปิยะวรรณ ถิ่นจันทร์ |
| รางวัลชมเชย | นางสาวกนกพร ทองดี |

สาขาออกแบบสถาปัตยกรรม

- | | |
|------------------------------------|---------------------|
| 1 เหรียญทอง | นายบรรเจิด โชติช่วง |
| สาขาพิมพ์เอกสารด้วย ms-word | |
| 1 เหรียญเงิน | นายธนศ ศิวพรสเถียร |
| 1 เหรียญทองแดง | นางสาววิริยา ลิแก้ว |
| สาขาถักไหมพรม | |
| 1 เหรียญเงิน | นางสาวฤติพร เพลา |



มาร่วมเป็นส่วนหนึ่งในการมอบโอกาสให้แก่ผู้พิการให้เต็มชีวิตอยู่ในสังคมได้อย่างมีความสุข

ข้อบัญญัติ มูลนิธิส่งเสริมและพัฒนาคนพิการ
 ธนาคาร ธนชาติ สาขารัชดาภิเษก บัญชีออมทรัพย์
 เลขที่ 260-6-02164-2
 สอบถามเพิ่มเติมโทร 02-582-2898, 02-962-3738
 Fax 02-541-4683
 E-mail : rtf.building@gmail.com
 Line id : rtfbuilding

Home sweet Home

"บ้านคือวิมานของเรา"



คุณปฏิภาณ สมพันธ์แพ

ลูกบ้านโครงการ
The Kith Tiwanon

Home sweet Home "บ้านคือวิมานของเรา" ใดๆ ต่างก็หลงใหลกับคำว่า นี้ เช่นเดียวกับคุณปฏิภาณ สมพันธ์แพ หรือคุณแบงค์ หนุ่มวัยรุ่นยุคใหม่วัย 23 ปี ที่ให้นิยามของคำว่า "คอนโด" คือบ้านที่มีความสุข บ้านคือวิมานของเรา แล้วจะหาบ้านที่มีความสุขได้อย่างไร?

คำถามนี้ที่เกิดขึ้นในใจของคุณแบงค์ ทำให้คุณแบงค์มีความตั้งใจไว้ว่า จะต้องได้คอนโด ที่ดี ที่ถูกใจ เงื่อนไขแรกที่ถูกใจคือ ทำเลที่ตั้ง ต้องเดินทางสะดวก ใกล้ที่ทำงาน ซึ่งในปัจจุบัน มีมากมายหลายโครงการ หากอยู่ในทำเลที่ดี สะดวกสบาย ย่อมมีราคาสูง

แต่หากมองถึงคอนโดของโครงการเสนา The kith ติวานนท์ นั้นเป็นคอนโดที่ตอบโจทย์ เป็นบ้านที่มีความสุขของคุณแบงค์ ด้วยทำเลที่ตั้ง เงียบสงบและร่มรื่น มีขนาดห้องให้เลือกหลากหลายแบบ มีพื้นที่เพียงพอต่อการอาศัยสำหรับ 2 คน ความปลอดภัย มีราคาที่เหมาะสมผลจนต้องเอ่ยว่า "ดีมาก"

นอกจากนี้ ในเรื่องของงานบริการ และการต้อนรับที่ดีของเซลล์ สัมผัสได้ถึงความเอาใจใส่ เข้าใจในความต้องการของลูกค้า และอีกเรื่องที่สร้างความประทับใจคือการบริการของส่วนกลาง มีความกระตือรือร้น ในการที่จะช่วยเหลือลูกบ้านโดยทางนิติฯ ได้ให้คำแนะนำให้ใช้แอปพลิเคชัน SENA 360° SERVICE เพื่อใช้ในการติดต่อแจ้งซ่อม เป็นการนำเอาเทคโนโลยีมาให้ได้เหมาะสมกับยุคสมัยมากเลยทีเดียว และทั้งหมดนี้ทำให้คุณแบงค์เกิดความประทับใจ และอยากให้ทางเสนา ดำรงไว้ตลอดไป

สุดท้ายนี้ ต้องขอชื่นชมโครงการ The kith ติวานนท์ ที่มอบความอบอุ่น ปลอดภัย และความสงบ ด้วยสิ่งแวดล้อมที่ดี ทำให้อยากกลับมาพักผ่อนที่บ้านของเราทุกๆ วัน และนี่คือบ้านที่มีความสุข บ้านคือวิมาน ของ คุณปฏิภาณ สมพันธ์แพ อย่างแท้จริง



อาชีพวิศวกรรโยธา จุดเริ่มต้นของที่พักในฝัน

คุณชินวัตร สุมกระจิ๋ว หนุ่มวิศวกรรโยธาไฟแรง ที่มีความรู้ความสามารถในเรื่องของการวางแผน จัดระบบงานและควบคุมการก่อสร้างมาอย่างยาวนาน ตลอดเวลาคุณชินวัตร ได้วางแผนและควบคุมก่อสร้างอาคารให้กับลูกค้า และเริ่มมีความใฝ่ฝันที่อยากมีที่พักอาศัยที่ดีให้กับตัวเอง

แต่เดิมคุณชินวัตร เป็นคนจังหวัดเพชรบุรี ตั้งแต่เรียนมหาวิทยาลัยก็พักหอพัก กับเพื่อนๆ ตามภาววัยรุ่น คุณภาพตามราคา 4 ปี ย้ายถึง 4 หอด้วยกัน ทุกๆห้องที่คุณชินวัตรอยู่ ล้วนมีข้อดีข้อเสียที่แตกต่างกันออกไป คุณชินวัตร จึงจดจำเป็นประสบการณ์ เมื่อในอนาคตจะเลือกที่พักอาศัยให้กับตนเอง หลังจากเรียนจบคุณชินวัตร ได้เริ่มทำงานที่แจ้งวัฒนะ และได้มาอาศัยอยู่กับเพื่อนประมาณ 2-3 ปี และได้ศึกษาหาข้อมูลเกี่ยวกับที่พักมาพอสมควร ดูสถานที่จริงหลากหลายที่ โดยได้รับข้อมูลจากเพื่อนบ้าง ขับรถไปชมโครงการเองบ้าง ซึ่งจะเลือกที่พักที่เป็นคอนโดมิเนียมเป็นหลัก เพราะความคุ้นเคยและเคยชินกับการอยู่หอพัก อีกทั้งการประเมินค่าใช้จ่ายที่เหมาะสมด้วย



คุณชินวัตร สุมกระจิ๋ว
ลูกบ้านโครงการ
The Kith Tiwanon

วันหนึ่งคุณชินวัตร ได้ขับรถผ่านคอนโดแห่งหนึ่งชื่อว่า The Kith ติวานนท์ เลยตัดสินใจเข้าลองเข้าชมโครงการเหมือนดังที่เคยทำผ่านๆ มา เมื่อเข้าไปชมโครงการก็ได้พบกับเซลล์ให้การต้อนรับเป็นอย่างดี ด้วยสีหน้ายิ้มแย้มแจ่มใส พนักงานได้พาไปชมห้องขนาดต่างๆ พร้อมช่วยตอบสนองทุกความต้องการ คุณชินวัตรจึงรู้สึกประทับใจและตัดสินใจเลือกซื้อห้องพักของโครงการนี้ทันที ซึ่งมีปัจจัยหลักมาจากการที่คุณชินวัตรอยากได้คอนโดที่ดูแข็งแรง สร้างขึ้นจากวัสดุมีคุณภาพ เพราะด้วยพื้นฐานของการเป็นวิศวกรรโยธา ทำให้การเลือกสรรที่พัก ต้องเลือกอย่างพิถีพิถัน ให้ไม่เหมือนกับหอพักที่เคยอยู่มา ผสมกับการเดินทางมาทำงานที่ง่าย สะดวก ใกล้ห้างสรรพสินค้า ปัจจุบัน ได้พักมากกว่า 4 ปีแล้ว ก็ไม่เคยประสบปัญหา แถมมีการดูแลของรปภ. ที่ดี ระบบรักษาความปลอดภัยตลอด 24 ชม. อุ่นใจทุกครั้งที่ออกไปทำงาน



ทุกวันนี้ คุณชินวัตรมีเพื่อนทนายที่พักที่นั่น คุณชินวัตรตอบได้อย่างมั่นใจ และภูมิใจ ว่าอยู่โครงการ The Kith ติวานนท์ของเสนาฯ ไม่ผิดหวังกับการเลือกอย่างพิถีพิถันและสนุกที่รอคอยมานาน

ความภูมิใจ
ผ่านลูกบ้านเสนา
ร่วมแฮร์ไต้



Scan Here





แทรampoline

TRAMPOLINE

กระโดดลดหุ่น

ช่วงนี้กระแสการเล่นแทรampolineกำลังมาแรงแบบสุดๆ จะเห็นได้จากคลาสออกกำลังกายด้วยแทรampoline หรือสนามแทรampoline ขนาดยักษ์ที่มีผู้คนมาใช้บริการกันอย่างหนาแน่น หลายท่านคงเคยเห็นหรือเคยเล่นแทรampoline กันมาบ้างแล้ว แต่ทำไมอยู่ดีๆ เจ้าแทรampoline นี้ถึงกลับมาได้รับความนิยมอีกครั้ง แถมกลับมาครั้งนี้ดูจะเป็นกระแสที่แรงมากเสียด้วย เพื่อคลายความสงสัยเหล่านี้เรามาไขความลับเสน่ห์ของแทรampoline กันดีกว่าค่ะ



แทร็มโพลินที่เห็นกันในปัจจุบันได้เริ่มคิดค้นและพัฒนา
รูปแบบโดย 2 นักยิมนาสติกเพื่อใช้ในการฝึกฝน ต่อมาจึงได้มีการ
ต่อยอดพัฒนารูปแบบ วิธีการเล่นเรื่อยมาจนได้รับความนิยม
อยู่ในปัจจุบัน นอกจากนี้แทร็มโพลินยังเคยเป็นหนึ่งในอุปกรณ์
ที่ใช้ฝึกกล้ามเนื้อและการทรงตัวให้แก่เหล่านักบินอวกาศของ
องค์การนาซาอีกด้วย

..เล่นห้ของ**แทร็มโพลิน**นอกจากความสนุก
แล้วมีประโยชน์อีกหลายอย่างทั้ง...



ช่วยกระตุ้นให้มีการหลั่ง
อะดรีนาลีนในสมอง



ช่วยให้กล้ามเนื้อหัวใจ
แข็งแรง



ช่วยให้การ**สูบฉีดเลือด**
และ**ออกซิเจน**ภายใน
ร่างกายดีขึ้น



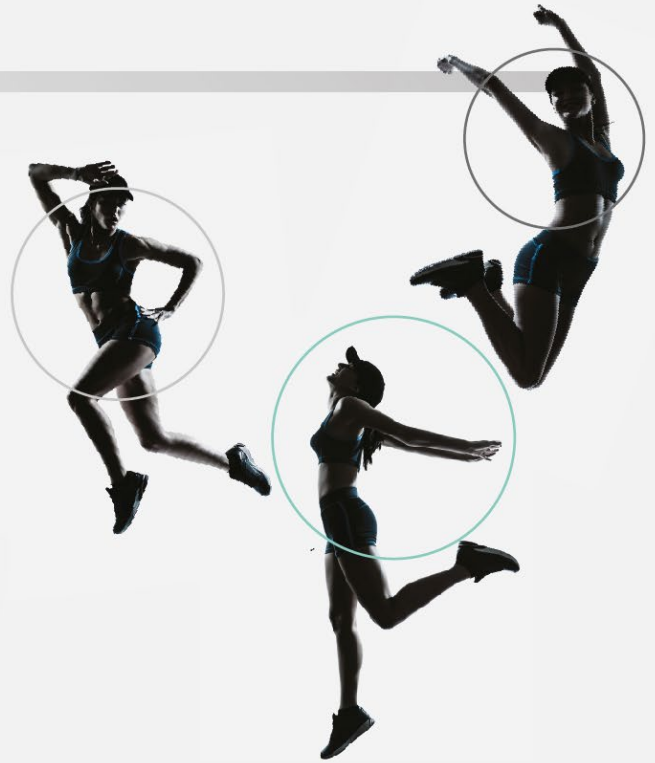
ช่วยในการ**ทรงตัวปรับ**
สมดุลร่างกาย



ช่วย**ลดความเสี่ยง**
การเกิดโรคกระดูก
และข้อต่อ



ช่วยในการ**ลดกระชับ**
กล้ามเนื้อได้ทั่ว
ทั้งร่างกาย



แทร็มโพลินนั้นถือเป็นเครื่องออกกำลังกายที่สามารถช่วย
ในการเผาผลาญได้เป็นอย่างดี ซึ่งเคยมีการทำวิจัยแล้วว่าการ
กระโดดบนแทร็มโพลินเพียง 10 นาที ก็สามารถเผาผลาญได้
เท่ากับการออกกำลังกายด้วยการเดินหรือวิ่งถึง 35 นาทีเลย
ทีเดียว โดยในปัจจุบันนิยมนำเอาท่าออกกำลังกายต่างๆ มาเล่น
คู่กับแทร็มโพลินมากขึ้นเพื่อเพิ่มความสนุกอีกทั้งยังเป็นการช่วย
ลดแรงกระแทกที่เกิดจากการออกกำลังกายแบบเดิมนั้นเอง

..หากใครอยากจะเข้าถึงเล่นห้
ของ**แทร็มโพลิน**ให้มากกว่านี้ก็สามารถ
ไปทดลองเล่น**แทร็มโพลิน**กันได้ตาม
คลาสออกกำลังกายด้วย**แทร็มโพลิน**
หรือสนาม**แทร็มโพลิน**ที่เปิดให้บริการ
แล้วคุณจจะรักการกระโดดบน**แทร็มโพลิน**
อย่างหมดใจ

GOLF GURU

เล่นกอล์ฟบ่อย

เสียง กระดูกเลื่อน

การออกกำลังกายทุกรูปแบบหากขาดพื้นฐานและการเตรียมพร้อมที่ดีย่อมก่อให้เกิดอาการบาดเจ็บได้ทั้งนั้น แม้แต่กีฬาอล์ฟก็เช่นกัน

อาการบาดเจ็บในนักกอล์ฟที่พบบ่อย คืออาการบาดเจ็บบริเวณหลัง ข้อไหล่ ข้อศอก ข้อมือและนิ้วมือ ซึ่งอาการบาดเจ็บเหล่านี้มักเกิดขึ้นเพราะท่าทางของผู้เล่นเองทั้งการจับไม้แน่นเกินไป การตีที่ผิดท่า การบิดตัวในขณะที่ตีที่เร็วและแรงเกินไป การไม่เตรียมความพร้อมของกล้ามเนื้อก่อนการเล่น จึงทำให้เกิดอาการบาดเจ็บของกล้ามเนื้อและเอ็นในนักกอล์ฟบางท่าน อาจเกิดการอักเสบหรือการเสื่อมของข้อต่อร่วมด้วย อย่างไรก็ตาม อาการบาดเจ็บเหล่านี้หากพักการเล่นสักระยะอาการก็จะดีขึ้น

การป้องกันอาการบาดเจ็บสำหรับผู้ที่ยื่นชอบการเล่นกอล์ฟที่ดีที่สุดก็คือการเตรียมร่างกายทุกครั้งด้วยการอบอุ่นร่างกายยืดกล้ามเนื้อปรับสภาพร่างกายทั้งก่อนและหลังการเล่น รวมถึงการขอคำแนะนำในการจัดทำท่าในการเล่นที่ถูกต้องจากโปรที่มีประสบการณ์ นอกจากนี้การเลือกใช้อุปกรณ์ให้เหมาะสมก็เป็นอีกหนึ่งทางที่จะช่วยป้องกันการเกิดอาการบาดเจ็บได้ของนักกอล์ฟได้

PATTAYACOUNTRYCLUB

FULFILL YOUR QUALITY TIME WITH YOUR FAMILY. A STANDARD NEWLY RENOVATED 18-HOLE GOLF COURSE ON 1800 ACRES OF LAND AREA.

NEW CLUBHOUSE NOW OPEN



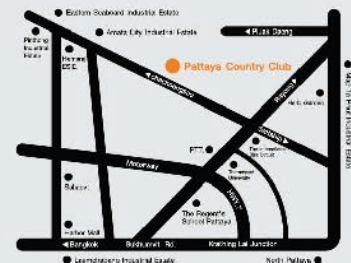
PATTAYACOUNTRYCLUB
GOLF



Golf Course Overview

Pattaya Country Club is now completed renovated the layout in order to bring a new challenging to all golfers by adding difficulty of new hazards for bunker fairway and enlarging putting greens for more slope and terrain. Each hole has its own uniqueness with our glorious signature hole of 16th hole Par 3 which golfers would enjoy from tee-off the specular panoramic views of green and lake surrounding by our long-lasting trees.

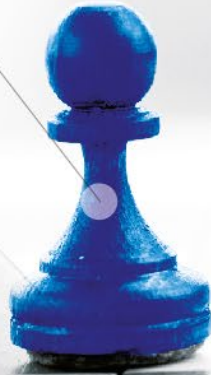
Pattaya Country Club warmly welcome all members and visitors everyday. It is the dream destination for families to relax in our resort golf course concept with only 18 km. from Central Pattaya and 138 km. from Bangkok.



“ประเทศไทย 4.0” หรือ “ไทยแลนด์ 4.0” โมเดล
โครงสร้างเศรษฐกิจที่จะถูกนำมาใช้เพื่อพาประเทศไทย
ปลดล็อกทางเศรษฐกิจจากประเทศที่มีรายได้ระดับกลาง
สู่การเป็นประเทศที่มีรายได้ระดับสูงเพื่อยกระดับชีวิต
ของประชาชนให้ดียิ่งขึ้น..

ประเทศไทย THAILAND 4.0

เศรษฐกิจที่ขับเคลื่อนด้วยนวัตกรรม
● VALUE-BASED ECONOMY





แผนในการปฏิรูปเศรษฐกิจของประเทศของรัฐบาลที่หวังจะ
ให้ประเทศพัฒนาให้เกิด **“ความมั่นคง มั่งคั่ง และยั่งยืน”** อย่าง
รอบด้านโดยโมเดลเศรษฐกิจที่ผ่านมาของประเทศไทยจะถูก
แบ่งออกเป็น

ประเทศไทย 1.0

ที่เน้นภาคการเกษตรเป็นหลัก

ประเทศไทย 2.0

ที่เน้นอุตสาหกรรมเบาเป็นหลัก มีค่าจ้างแรงงานราคาถูก
ประชาชนได้รับการศึกษามากขึ้น

ประเทศไทย 3.0

ที่เน้นภาคอุตสาหกรรมเป็นหลักทั้งอุตสาหกรรมรถยนต์
อิเล็กทรอนิกส์และคอมพิวเตอร์ โดยส่วนมากจะเป็นการผลิตเพื่อ
การส่งออก

โดยปัจจุบันประเทศไทยติดอยู่ที่โมเดล **“ประเทศไทย 3.0”**
มานานมากแล้วซึ่งในช่วงแรกของโมเดลนี้มีการเจริญเติบโตทาง
เศรษฐกิจที่ดี แต่ 20 ปี มานี้กลับมีการเจริญเติบโตทางเศรษฐกิจ
น้อยมากจึงกลายเป็นกับดักที่ทำให้ประเทศไทยไม่สามารถก้าว
ขึ้นสู่การเป็นประเทศที่มีรายได้สูง

ด้วยเหตุนี้จึงเกิดเป็นโมเดล **“ประเทศไทย 4.0”** ขึ้นโดย
โมเดลนี้จะมุ่งเน้นให้ประชาชนและนักธุรกิจ ได้ใช้เทคโนโลยี
ความคิดสร้างสรรค์ รวมถึงนวัตกรรมในการทำงานโดยมีการ
เปลี่ยนแปลงใน 3 มิติสำคัญ คือ

เปลี่ยนจากการผลิตสินค้า
“โภคภัณฑ์”
ไปสู่สินค้าเชิง
“นวัตกรรม”

เปลี่ยนจากการขับเคลื่อนประเทศ
ด้วยภาคอุตสาหกรรม
ไปสู่การขับเคลื่อนด้วยเทคโนโลยี
ความคิดสร้างสรรค์ และนวัตกรรม

เปลี่ยนจากการเน้น
ภาคการผลิตสินค้า
ไปสู่การเน้น
ภาคบริการมากขึ้น

และเพื่อให้การเปลี่ยนผ่านนี้บรรลุผลจึงมีความจำเป็นที่
จะต้องเปลี่ยน 4 องค์ประกอบสำคัญในการขับเคลื่อนเศรษฐกิจ
เสียก่อนนั้นก็คือ

- เปลี่ยนจากการเกษตรแบบดั้งเดิม (Traditional Farming)
ในปัจจุบัน ไปสู่การเกษตรสมัยใหม่ ที่เน้นการบริหารจัดการและ
เทคโนโลยี (Smart Farming)
- เปลี่ยนจาก Traditional SMEs หรือ SMEs ที่มีผู้ถือหุ้นต้อง
ให้ความช่วยเหลืออยู่ตลอดเวลา ไปสู่การเป็น Smart Enterprises
และ Startups ที่มีศักยภาพสูง
- เปลี่ยนจาก Traditional Services ซึ่งมีการสร้างมูลค่า
ค่อนข้างต่ำ ไปสู่ High Value Services
- เปลี่ยนจากแรงงานทักษะต่ำไปสู่แรงงานที่มีความรู้ ความ
เชี่ยวชาญ และทักษะสูง

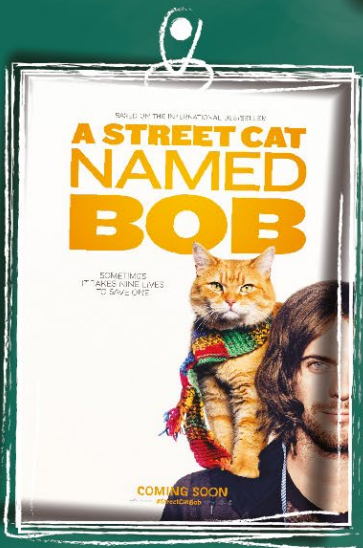
โดยพลัง **“ประชารัฐ”** จะถูกนำมาเป็นกำลังหลักให้ทุก
หน่วยงาน องค์กร รวมทั้งประชาชนทุกคนได้ร่วมกันขับเคลื่อน
เปลี่ยนผ่านระบบไปสู่ **“ประเทศไทย 4.0”** โดยมีภาครัฐเป็น
ผู้สนับสนุน เพื่อให้คนไทยได้หลุดพ้นจากความยากจนให้ประชาชน
ทุกคนได้มีความสุขอย่าง **“มั่นคง มั่งคั่ง และยั่งยืน”**

สวดมนต์ข้ามปี

ส่งท้ายปีเก่าวิถีไทย ต้อนรับปีใหม่
วิถีพุทธ ด้วยการไหว้พระสวดมนต์
เจริญจิตภาวนา ฟังพระธรรมเทศนาและ
ร่วมเจริญพระพุทธมนต์ ลั่นฆ้องชัย
ต้อนรับปีใหม่โดยพร้อมกันทั้งในกรุงเทพ
และต่างจังหวัด ในค่ำคืนส่งท้ายปี
วันที่ 31 ธันวาคม



WHAT'S GOING ON



...จากหนังสือขายดีที่ชื่อ *A Street Cat Named Bob* สู่วิดีโอภาพยนตร์
ที่เต็มไปด้วยความสุข ความอบอุ่นและความประทับใจของเจมส์ ชายหนุ่ม
ที่เคยคิดว่าผู้ยากจะเริ่มต้นชีวิตใหม่อีกครั้งกับบ็อบเจ้าเหมียว
ตัวลิส้มสุดน่ารัก ที่ทั้งคู่จะร่วมเดินทางไปด้วยกัน เพื่อไปพบเจอกับ
เรื่องราวดีๆที่กำลังรอพวกเขาอยู่ข้างหน้า มาอมยิ้มกับความน่ารัก
ที่แสนจะอบอุ่นนี้ได้ ในวันที่ 29 ธันวาคม ทุกโรงภาพยนตร์

ภาพยนตร์ที่ดัดแปลงมาจากเกมส์ชื่อดังเล่าถึงเรื่องราวของ
“คัลลัม ลินซ์ (ไมเคิล ฟาสเบนเดอร์)” ชายหนุ่มเชื้อสายอิตาลีร่ำมาชิก
องค์กรนักฆ่าในศตวรรษที่ 15 ของสเปน จะมาถูกปลุกให้ตื่นขึ้นมา
ด้วยเทคโนโลยีสุดล้ำสมัยจากองค์กรลับ เพื่อนำมาต่อกรกับอำนาจ
ชั่วร้ายขององค์กรอควินเทมปลารในปัจจุบัน มาร่วมลุ้นไปกับภารกิจ
ของเค้าได้แล้ว ทุกโรงภาพยนตร์ 22 ธันวาคม นี้



ศูนย์การค้า **เสนาเพล็กซ์**

LINE TheInnerStudio
Instagram TheInnerOfficial
Phone 063-980-5000

THE INNER
STUDIO

Yoga, Yoga FLY
K-POP Cover Dance
Zumba, Burn It Up
Aerial Hoop, Pilates

พบกับที่ศูนย์การค้าเสนาเพล็กซ์ ตรีคุณกร16

ชั้น 3

POWERHOUSE
GYM



STRONG ▶
HEALTHY ▶
ACTIVE ▶

พลีชีพของ **รูปร่างที่ดี**

ล้วนมาจาก ทักษะที่เสียไป

POWERHOUSE GYM

📞 081-638-2239

ชั้น 3



ลมหนาวแบบนี้ มานั่งzilslกับเดอะ

วันหยุดพักผ่อนสบายๆ ในบรรยากาศต้อนรับลมหนาวแบบนี้อย่ามัวแต่นั่งจิบเจ้าอยู่บ้านเลยล่ะ ออกไปหาอาหารอร่อยๆ บรรยากาศดีๆ นั่งชิม นั่งชิว หรือจะนั่งเมาท์กับคนรู้จักกันดีกว่า แต่ครั้งนี้จะให้ขับรถออกไปก็กลัวจะต้องเหนื่อยกับสภาพการจราจรอีก Street Intrend ฉบับนี้จึงขอแนะนำร้านอาหารอร่อยบรรยากาศดีที่อยู่ใกล้กับสถานีรถไฟฟ้าให้คุณได้ลองไปใช้บริการกันค่ะ



ที่มา : www.facebook.com/ChickenTBKK



Chicken T

เริ่มจากร้าน Chicken T ร้านอาหารที่ทุกเมนูปรุงจากเนื้อไก่ แต่แน่นอนว่าไก่ที่วันนี้ต้องไม่ธรรมดาเพราะไก่ที่ทางร้านเลือกใช้คือไก่บ้านตะนาวศรี ซึ่งเป็นไก่สายพันธุ์พิเศษที่ได้รับการเลี้ยงดูมาอย่างดีไม่ฉีดสารเร่งหรือฮอร์โมนใดๆ จึงทำให้ไก่มีเนื้อที่นุ่มแน่น แกรมหนังยังบางกรอบ เมนูแนะนำของที่นี่ก็คือ ไก่บ้านตะนาวศรีย่าง โดยจะมีซอสให้เลือก 6 ชนิดว่าคุณต้องการจะทานไก่ย่างกับซอสอะไร แกรมยังมีเครื่องเคียงให้เลือกไว้ทานคู่กันอีก 4 แบบ นอกจากนี้ยังมี ซีซาร์สลัดไก่บ้าน ต้มยำไก่บ้านน้ำใส ต้มข่าไก่มะพร้าวอ่อน หรือจะเป็นโรตีสายไหมหวานก็เด็ดไม่น้อย เรียกว่าใครชอบทานไก่ละก็มาร้านนี้ไม่ผิดหวังค่ะ



Scan Here

ที่ตั้ง : ชั้น G ศูนย์การค้าเกตเวย์ เอกมัย 982/22
 ถ.สุขุมวิท พระโขนง คลองเตย
 โทรศัพท์ : 02-1082-884, 02-1082-885
 เว็บไซต์ : www.facebook.com/ChickenTBKK

Akiyoshi Japanese Restaurant

ภัตตาคารอาหารญี่ปุ่นที่บรรยากาศและการตกแต่งเป็นแบบญี่ปุ่นจ๋า เมนูอาหารของที่นี่มีให้เลือกค่อนข้างหลากหลายค่ะ มีทั้งแบบบุฟเฟ่ต์ ปิ้งย่าง ชาบู สุกี้ญี่ปุ่น หรือจะเลือกทานแบบ A La Carte ก็ได้ โดยภายในร้านจะถูกจัดแบ่งเป็น 2 โซน คือบริเวณชั้น 1 จะเป็นส่วนของปิ้งย่าง ส่วนชั้น 2 จะเป็นโซนของชาบู และสุกี้ญี่ปุ่น ด้านรสชาติและความสดใหม่ของวัตถุดิบนั้นบอกได้เลยว่าไม่ผิดหวัง รับรองว่าคุ้มค่า คุ้มราคาแน่นอน อ้อแอบกระซิบอีกนิดร้านนี้โทรไปจองโต๊ะก่อนไปสักนิดก็ดีนะคะ เพราะในบางช่วงเวลาลูกค้าจะเยอะมากยื่นรอโต๊ะนานจะพานทำให้หงุดหงิดเสียเปล่าๆ

ที่มา : www.facebook.com/AkiyoshiRestaurant



Scan Here

ที่ตั้ง : 1521/1 ซอยสุขุมวิท 67- สุขุมวิท 69 อาคาร
 โกลด์ธานี รถไฟฟ้า BTS พระโขนง
 โทรศัพท์ : 02-3812-268, 02-3812-267,
 02-7140-791
 เวลาเปิด : เปิดทุกวัน จันทร์ - ศุกร์
 เวลา 11.00 - 14.00 น.
 และ 17.00 - 22.00 น.
 เสาร์ - อาทิตย์ เวลา 11.00 - 22.00 น.

เว็บไซต์ : www.facebook.com/AkiyoshiRestaurant



ที่มา : www.facebook.com/meltme



ที่ตั้ง : โครงการ Arena 10 ทองหล่อ 10
หรือเอกมัย 5
เบอร์โทรศัพท์ : 02-5422-100
เวลาเปิด : 11.00-02.00 น.
เว็บไซต์ : www.melt-me.com
www.facebook.com/meltme



Scan Here



Melt Me

Fresh Hokkaido Chocolate & Gelato

ทานอาหารหนักๆ ไปแล้วมาตอกันที่ขนมและเครื่องดื่มเบาๆ กันบ้างดีกว่ากับ Melt me ร้านของคนรักช็อกโกแลต และ ไอศกรีมเจลาโต้กัน ร้านนี้จะมีจุดเด่นอยู่ที่เมนูช็อกโกแลตที่ได้สูตรมาจากฮอกไกโด ซึ่งจะมีส่วนผสมของโกโก้ที่เข้มข้นมาก รสชาติหวานน้อย โดยทางร้านเชื่อว่าช็อกโกแลตของทางร้านเป็นช็อกโกแลตเพื่อสุขภาพทานแล้วไม่อ้วน อีกหนึ่งเมนูเด่นก็คือ "เจลาโต้" ไอศกรีมไขมันต่ำต้นตำรับจากอิตาลีแสนอร่อย ที่มีให้เลือกทานกันมากมายหลายรส นอกจากเรื่องรสชาติของขนมที่โดดเด่นแล้วการตกแต่งจานและวิธีการทานที่แตกต่างกันออกไปในแต่ละเมนูก็เป็นอีกหนึ่งสีสันในการทานขนมของร้านนี้เช่นกัน

ที่มา : www.facebook.com/bigknit



Big Knit Cafe

มาปิดท้ายกันที่คาเฟ่น่ารักๆ ที่มีทั้งอาหารอร่อยและกิจกรรมดีๆ อย่าง Big Knit Café คาเฟ่ที่ตกแต่งสไตล์วินเทจ ที่มีเหล่าคุณลูกค้ามานั่งจิบเครื่องดื่มไปพร้อมกับการถักไหมพรมหลากสีสัน โดยภายในร้านจะมีทั้งอุปกรณ์และคุณครูมาให้ความรู้ในการถักหากคุณต้องการ ทำให้บรรยากาศภายในร้านดูอบอุ่น น่ารัก น่านั่งมากยิ่งขึ้น ถ้าหากเกิดหิวขึ้นมาทางร้านก็มีเมนูอาหารอร่อยๆ ทั้งคาวหวานให้เลือกทานกันได้ค่ะ ซึ่งทุกเมนูจะเป็นอาหารแนวโฮมเมดให้ความรู้สึกเหมือนกำลังทานอาหารฝีมือคุณแม่เลยทีเดียว

ที่ตั้ง : ชั้นล่าง The Natural Park Apartment
ซอยสุขุมวิท 49 ซ้างโรงพยาบาลพิน
คลองตันเหนือ วัฒนา กรุงเทพฯ
เบอร์โทรศัพท์ : 02-2605-050
เวลาเปิด : ทุกวัน 09.00-21.00 น.
เว็บไซต์ : www.bigknit49.com
www.facebook.com/bigknit



Scan Here



คอนโดพร้อมอยู่ ใกล้สวนสยาม

เสนาใจดี จ่ายให้

อยู่ฟรี 2 ปี*

จอง 0 บาท

เริ่มเพียง 1.5 ล้านบาท



*เงื่อนไขอื่น ๆ โปรดดูใบชี้แจง

เดอะนิซ
The Nis

ไอที
W S : S I N 2

☎ 1775 # 23



คอนโดใหม่ เฟส 2
เดอะนิซ ไอที พระราม 2

ห้องกว้าง

ที่สุดในย่านพระราม 2

ฟรี
เฟอร์นิเจอร์
เริ่ม 1.39 ล.

30-35 ตร.ม.
46,000 บ./ตร.ม.





..หลายๆ ท่านคงกำลังมองหาสถานที่ท่องเที่ยวที่น่าสนใจที่จะพาครอบครัวไปพักผ่อนหย่อนใจในช่วงวันหยุดนี้กันอยู่ใช่ไหมคะ Time to Travel ฉบับนี้เลยอยากจะขออาสาพาคุณไปสัมผัสรับลมหนาวกับหนึ่งในเมืองต้องห้ามพลาดที่อยู่ไม่ไกลไม่ไกลจากกรุงเทพฯ มากนัก...



อุทยานแห่งชาติ น้ำหนาว

อุทยานที่เต็มไปด้วยธรรมชาติที่อุดมสมบูรณ์แถมอากาศก็เย็นสบายตลอดทั้งปี สถานที่ท่องเที่ยวก็มากมายไม่ว่าจะเป็นน้ำตกพรานบา จุดชมพระอาทิตย์ตกดินที่ผาหงษ์ หรือจะชมพระอาทิตย์ขึ้นที่จุดชมวิวกวเขาค้อก็น่าสนใจไม่น้อยนอกจากนี้ยังมีจุดท่องเที่ยวที่น่าสนใจอีกมากมายให้คุณได้แวะเที่ยวชมธรรมชาติกันอย่างจุใจ แต่ที่พลาดไม่ได้ในช่วงท้ายปีแบบนี้ก็ต้องเป็นการมาชื่นชมกับภาพวิวทิวทัศน์ของผืนป่าที่กำลังผลัดใบเปลี่ยนสีสีนกันอย่างสวยงามให้คุณได้รัวชัตเตอร์เก็บภาพกันอย่างจุใจ หรือจะเลยไปอีกนิดเที่ยวชมบรรยากาศของ “ลิวิตเซอร์แลนด์แห่งเมืองไทย” ที่ศูนย์วิจัยและพัฒนาการเกษตรที่สูงเพชรบูรณ์ก็ไม่น้อย

เพชรบูรณ์...



อุทยานประวัติศาสตร์ ศรีเทพ

ไปเที่ยวชมธรรมชาติแล้วก็มาต่อกันที่สถานที่ท่องเที่ยวเชิงประวัติศาสตร์อย่างอุทยานประวัติศาสตร์ศรีเทพ แหล่งโบราณสถานที่มีอายุมากกว่า 1,000 ปี ถูกสร้างขึ้นในช่วงยุคขอมเรืองอำนาจโดยมีชื่อเดิมว่าเมือง อภัยสาลี ซึ่งภายในอุทยานประวัติศาสตร์ศรีเทพแห่งนี้มีซากโบราณสถานที่สุดคั่นพบและได้รับการบูรณะแล้วกว่า 70 แห่ง โดยพื้นที่ภายในอุทยานจะถูกแบ่งออกเป็นส่วนๆ ประกอบไปด้วย ศูนย์บริการข้อมูล อาคารหลุมขุดค้น ปรังกาสองพี่น้อง ปรังกัศรีเทพ โบราณสถานเขาค้างใน และโบราณสถานเขาค้างนอก ให้คุณได้ตื่นตาตื่นใจไปกับความยิ่งใหญ่ของเมือง อภัยสาลี ในอดีต



ถนนคนเดิน ไทรหลัก

มาท่องเที่ยวกันทั้งทีจะไม่ซื้อปิ้งซื้อของฝากก็คงจะดูแปลก ดังนั้นเลยขอปิดท้ายทริปด้วยการพาไปเดินเที่ยวช้อปปิ้งกันแบบชิวๆ ที่ถนนคนเดินไทรหลัก ตั้งอยู่บริเวณถนนรณกิจ อำเภอหล่มสัก ภายในตลาดมีของจำหน่ายมากมายทั้งสินค้าพื้นเมือง ของฝากของที่ระลึก อาหารท้องถิ่น เรียกว่างานนี้ทั้งซื้อทั้งชิมกันจนเพลินไปเลยทีเดียวครับ ออสิมบอกไปอีกนิด ถนนคนเดินไทรหลักนี้เปิดเฉพาะวันเสาร์ตั้งแต่เวลา 17.00 – 20.00 น.เท่านั้นค่ะ

..เมืองที่เต็มไปด้วยประวัติศาสตร์และ
แหล่งท่องเที่ยวทางธรรมชาติมากมาย

มาสร้างสีสัน//ต่าง//เติมความสนุก
ให้กับ...

บ้านของคุณ ต้อนรับปีใหม่

ด้วยเฟอร์นิเจอร์ดีไซน์เก๋ๆ ที่มาพร้อมฟังก์ชัน
การใช้งานที่หลากหลายที่จะเพิ่มลูกเล่นและ
ความสนุกให้บ้านของคุณมากยิ่งขึ้น

ที่มา
www.trendhunter.com/trends/sensei-chair

01 The Sensei Chair

เก้าอี้ที่ได้รับการออกแบบมาอย่างดี ด้วยดีไซน์ที่ดูเรียบแต่
ผสมผสานเข้ากับลูกเล่นในการออกแบบที่สามารถนำมาต่อเข้าด้วยกัน
เปลี่ยนให้กลายเป็นโต๊ะขนาดกะทัดรัด



ที่มา
www.trendhunter.com/trends/ziris-chair-by-reddit

The Ziris Chair 02

ไม่ว่าจะนั่งจิบกาแฟให้ผ่อนคลายหรือจะนอนเอกเขนก
อ่านหนังสือในวันหยุด The Ziris Chair ก็เหมาะทั้งนั้นด้วย
การออกแบบพิเศษที่สามารถปรับเปลี่ยนรูปแบบได้ตามต้องการ
ให้คุณได้ผ่อนคลายไปกับช่วงเวลาดีๆ

03 Pop-Up Office Decor



โต๊ะทำงานที่สามารถพับเปิด-ปิดได้
โดยที่ไม่ต้องโยกย้ายขาของหรือคอมพิวเตอร์
ให้เสียเวลา อีกทั้งโต๊ะตัวนี้ยังได้นำเอาสิ่งจำ
เป็นสำหรับการทำงานมาบรรจุลงไปได้อย่างลงตัวให้
คุณได้มีพื้นที่ในการทำงานมากยิ่งขึ้น

ที่มา : www.trendhunter.com/trends/natalia-boublik

This Curv Furniture Piece 04

เฟอร์นิเจอร์ที่มาพร้อมกับฟังก์ชันหลาก
หลายเมื่อวางไว้ในแนวนอนก็จะกลายเป็นโต๊ะ
ที่มีเก้าอี้ภายในตัว หากนำวางในแนวตั้งก็จะได้
เก้าอี้ที่แสนสบายที่มาพร้อมกับโต๊ะเล็กด้านข้าง
หรือจะนำสองชิ้นมาต่อกันก็จะกลายเป็นโซฟา
ขนาดใหญ่ไปเลยก็ทีเดียว



ที่มา : www.sbdesignsquare.com/th/ideabooks/2143/condofurniture_sbdesignsquare

Minimo Table 05

โต๊ะอเนกประสงค์ที่จะช่วยให้คุณประหยัดพื้นที่ด้วยดีไซน์ที่ยืดหยุ่นสามารถพับเก็บได้เมื่อไม่ใช้งานเหมาะสำหรับการใช้งานในทุกรูปแบบไม่ว่าจะเป็นโต๊ะทานข้าว โต๊ะทำงาน หรือโต๊ะเครื่องแป้งที่มาพร้อมกับลิ้นชักด้านข้าง



ที่มา : www.trendhunter.com/slideshow/transforming-furniture

Crib-Chair Hybrids 08

โดยปกติเรามักเห็นโซฟาที่สามารถปรับรูปทรงกลายเป็นเตียงนอนกันอยู่ทั่วไปดูไม่พิเศษอะไรนัก แต่โซฟาตัวนี้แตกต่างออกไปเพราะมันสามารถปรับให้เป็นเตียงนอนแบบ 2 ชั้นได้ อีกทั้งยังแข็งแรงทนทานรับน้ำหนักได้มากทำให้คุณมีพื้นที่เหลือขึ้นอีกเยอะ



ที่มา : www.sbdesignsquare.com/th/ideabooks/2143/condofurniture_sbdesignsquare

06 Fuse Bed

ลงตัวในพื้นที่ขนาดกะทัดรัด ด้วยเตียงนอนมัลติฟังก์ชันนวัตกรรมคาร์ตีสไน์ 2 ฟังก์ชันในหนึ่งเดียวได้อย่างลงตัว สามารถใช้เป็นโต๊ะทำงาน หรือจะปรับเป็นเตียงนอนได้ง่ายๆ แค่พลิกฝ่ามือโดยไม่ต้องเคลื่อนย้ายคอมพิวเตอร์และอุปกรณ์เครื่องเขียนให้เสียเวลา

เชียงใหม่ ฟังก์ชั่น 09

ที่มา www.trendhunter.com/trends/wood-cutting-boards



ให้คุณแม่บ้านสนุกไปกับการเข้าครัวด้วยเชียงใหม่ ฟังก์ชั่น ที่ไม่ได้เป็นแค่เขียงธรรมดาเพราะมากับช่องสำหรับเก็บมีด ถ้วยตวง ที่คั้นน้ำผลไม้ มีดสำหรับขูดและปอกเปลือก เรียกว่าจะหั่น จะสับ จะปอกหรือขูดก็ครบจบในชิ้นเดียว

ชั้นวางหนังสือ REK 10

ชั้นวางหนังสือที่ออกแบบมาอย่างคิ้วด้วยดีไซน์ที่ดูเรียบง่ายแต่ทันสมัย พร้อมคุณสมบัติพิเศษในการปรับขยายให้ใหญ่ขึ้นหรือเล็กลงได้ตามความต้องการ อีกทั้งยังสามารถปรับขนาดช่องใส่หนังสือให้เหมาะกับหนังสือของคุณได้อีกด้วย

ที่มา : www.reinierdejong.com/2011/03/rek-bookcase-3/



Canvas is a Temporary Chair Designed by YOY Studio 07

มองแบบผ่านๆ คุณอาจคิดว่านี่เป็นเพียงรูปภาพประดับบ้านแต่จริงมันคือเก้าอี้ที่นั่งได้จริง ผลงานจาก YOY Studio ที่นำเอาวัสดุอย่างผ้าใบ อลูมิเนียมและไม้ นำมาผสมผสานให้เข้ากันด้วยการออกแบบเหมาะกับห้องที่มีพื้นที่แคบและต้องการเล่นสนุก




ที่มา : <http://yoy-idea.jp/works/canvas>

จัดสวนรับปีใหม่กัน..คะ



ใกล้จะถึงปีใหม่แล้วนะคะ ในช่วงเวลาแบบนี้หลายๆ ท่าน คงเริ่มทำการตกแต่งปรับปรุงบ้านเอาไว้ต้อนรับเหล่าบรรดาญาติมิตรที่มีมักจะมาเยี่ยมเยียนกันในช่วงเทศกาล อย่างนี้อยู่แน่ๆ ดังนั้นดิฉันเลยอยากจะแนะนำการจัดสวนสวยๆ สำหรับบ้านที่มีพื้นที่จำกัดให้กับคุณผู้อ่านได้นำไปตกแต่งบ้านกันค่ะ



การจัดสวนที่ว่านี้คือการจัดสวนแบบแนวตั้ง ถ้าจะอธิบายกัน อย่างง่ายๆ นั่นก็คือ การนำต้นไม้มาปลูกในกรอบหรือโครงสร้างที่ยึดติดไว้กับกำแพง ผนัง หรือโครงสร้างที่มีแนวตั้ง โดยทั่วไปการปลูกสวนแบบแนวตั้ง จะถูกแบ่งออกเป็น 2 ประเภท คือ **แบบใช้กระถางและไม่ใช้กระถาง** ซึ่งการปลูกทั้งสองแบบจะมีความแตกต่างกันที่น้ำหนักที่โครงสร้างจะต้องรับ และระบบการเดินท่อสำหรับรดน้ำ บางท่านอ่านถึงตรงนี้คงเริ่มหนักใจ เพราะฟังดูยุ่งยากใช่ไหมคะ แต่จริงๆ เดี๋ยวนี้เพียงแค่คุณเดินไปร้านขายต้นไม้หรืออุปกรณ์ทำสวนก็จะมีโครงสร้างสำหรับทำสวนแนวตั้งแบบสำเร็จรูปมาให้คุณได้เลือกนำไปติดตั้งเองได้ง่ายๆ ไม่ยุ่งยาก 

เมื่อได้โครงสร้างมาแล้วมาต่อกันที่พระเอกของเราอย่างต้นไม้กันดีกว่า ต้นไม้ที่เหมาะสมและได้รับความนิยมนำมาปลูกในสวนแนวตั้งโดยส่วนมาก จะนิยมปลูกไม้ในร่มหรือไม้ที่ต้องการแสงแดดไม่มากนักอย่าง

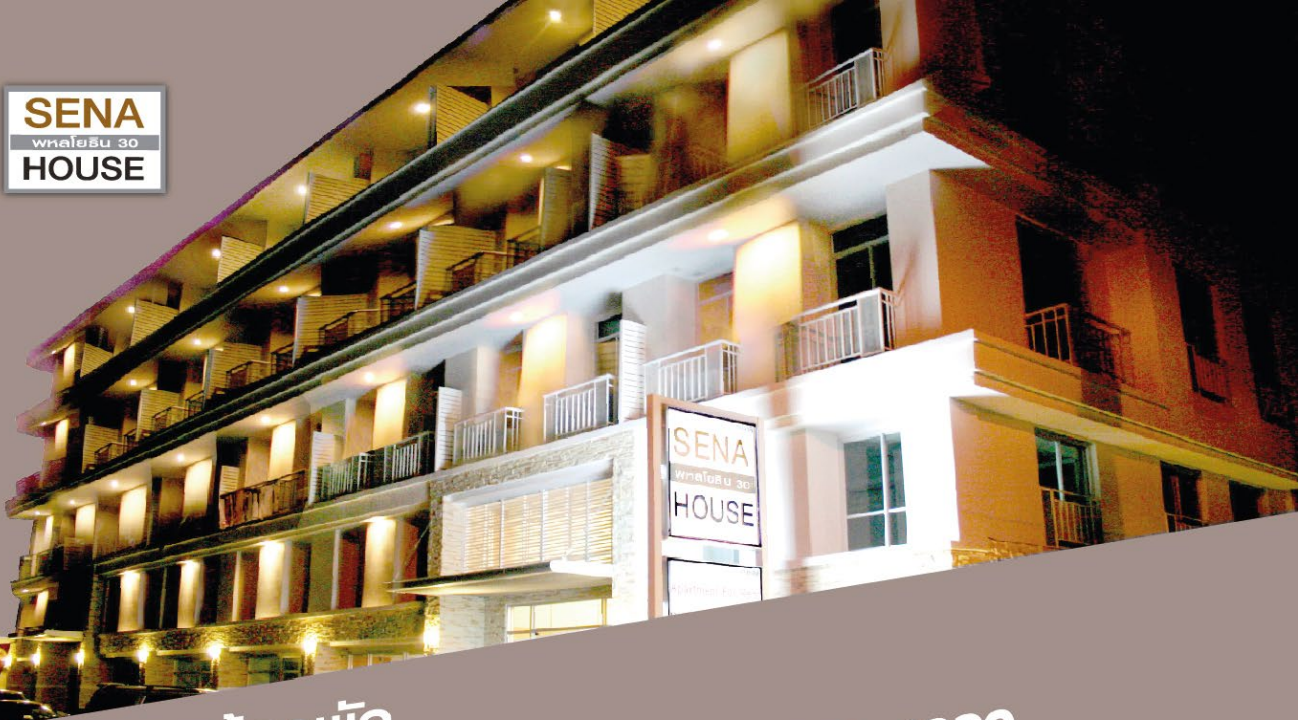


แคระกุย พลูตระกูลต่างๆ ฟิโลท้ามกุ่ม บีโกเนีย เฟิร์น ผีเสื้อราตรี พรมก้ามหอย สับประตีสี แพงพวย สร้อยไก่ ขวนชม บลูฮาวาย ฯลฯ

แต่ที่อยากแนะนำก็คือ พวกพืชผักสวนครัวค่ะ เพราะนอกจากสวยแล้วยังสามารถทานได้ด้วย



ลองทำกันดูนะคะ
ผลงานออกมาสวยงามแค่ไหนลอง
ส่งมาอวดกันได้หรือพ้ออ่านท่านใดต้องการ
ข้อมูลเพิ่มเติมสามารถเข้าไปดูได้ที่
www.sawasdeeflower.com ค่ะ



บริการห้องพัก
พลาซ่า 30

รายวัน
ราคาเดือน

02-512-4939
02-513-4963-64

PROMOTION
ทุกวันพุธ

700

วันที่ - 31 ธันวาคม 59



ทริคดีๆ ตกแต่งคอนโด ให้ดูกว้างน่าอยู่



เฟอร์นิเจอร์ที่เลือกใช้ควรเป็นจำพวกกระจก อะคริลิก หรือวัสดุแนววาว ไม่ว่าจะเป็นโต๊ะ เก้าอี้ ผนังต่างแบบกระจกใส ฯลฯ จะช่วยส่องสว่าง ให้กับห้องไม่ดูทึบจนเกินไป ที่สำคัญควรเป็น เฟอร์นิเจอร์ที่มีฟังก์ชันการใช้งานที่หลากหลายและ หากมีดีไซน์ที่สะดุดตาด้วยแล้วยิ่งเป็นการเพิ่มความโดดเด่นให้แก่ห้องของคุณมากยิ่งขึ้นไปอีก

เลือก
เฟอร์นิเจอร์
ให้ดูมีห้องกว้าง
ไปกว่าเดิม

สี
นั้นสำคัญ
ใจ

คอนโดมิเนียมดูจะเป็นที่พักอาศัยที่คนรุ่นใหม่ให้ความสนใจเป็นอย่างมาก เนื่องจากทำเลที่ตั้งของคอนโดมิเนียมส่วนใหญ่มักตั้งอยู่ในทำเลทองย่านใจกลางเมืองหรือย่านแหล่งธุรกิจที่มีชื่อ อีกทั้งยังมีสิ่งอำนวยความสะดวกที่ครบครัน มีความปลอดภัยค่อนข้างสูง แต่ด้วยห้องพักภายในคอนโดมิเนียม นั้นมีพื้นที่ค่อนข้างจำกัดการจะตกแต่งหรือจัดวางเฟอร์นิเจอร์จึงถือเป็นสิ่งสำคัญ ดังนั้นเราจึงมีทริคดีๆ ในการตกแต่งห้องให้ดูกว้างมาฝากกันค่ะ

หลายๆ ครั้งที่เราพูดถึงการตกแต่งเรื่องของสีก็มักจะถูกหยิบยกขึ้นมาเป็นอันดับต้นๆ เพราะอย่างที่ทราบกันว่าสีส่งผลอย่างมากต่ออารมณ์ความรู้สึกและมุมมอง ดังนั้นสีที่ดูจะเป็นตัวช่วยที่ดีของเรานั้นก็คือสีขาวเนื่องจากสีขาวจะช่วยให้ห้องดูสว่างทำให้ห้องดูมีขนาดกว้างขึ้นโดยอาจเลือกใช้กับทั้งผนังและเพดานเพื่อให้ห้องดูสว่างและเพื่อเพิ่มชีวิตให้กับห้องของคุณไม่ให้คุณจิตซีดจนเกินไป จึงควรเลือกของประดับตกแต่งที่มีสีสดใส

เคล็ดลับที่จะทำให้พื้นที่เล็กๆ ดูกว้างขึ้นก็คือการใช้ที่เก็บของแบบแนวตั้ง พื้นที่บนผนังเป็นหนึ่งในทางเลือกที่ดีที่คุณจะสามารถเก็บของจุกจิก โดยอาจติดตั้งตู้เก็บของขนาดเล็กที่มีดีไซน์เก๋มาไว้เก็บของแล้วยังเป็นการตกแต่งบ้านไปในตัวอีกด้วย



แนวตั้ง

พื้นที่สำคัญ

หนึ่งสิ่งทีหลายๆ คนมองข้าม แต่ทราบหรือไม่ว่าพื้นสวยๆ จะช่วยให้ภาพรวมของห้องคุณดูโดดเด่นได้อย่างไม่น่าเชื่อ ดังนั้นอย่าลืมนำใส่ใจกับการเลือกพื้นดีไซน์สวยให้เข้ากับสไตล์การตกแต่งห้องของคุณ หรือจะปูพรมก็เป็นไอเดียที่ดีไม่น้อย

จัดเก็บของอย่างชาญฉลาด

ควรเลือกใช้เฟอร์นิเจอร์ที่สามารถเก็บของได้ในตัว เช่น เติงหรือโซฟาที่มีลิ้นชัก ซึ่งจะช่วยให้เก็บของจุกจิกภายในห้องให้ดูมีพื้นที่มากยิ่งขึ้น หรืออาจนำเอาศิลปะมาประยุกต์ใช้ในการจัดเก็บของให้ดูเก๋กลายเป็นเฟอร์นิเจอร์ประดับแทน เช่น อาจนำกระเปาะรูปทรงวินเทจหรือกล่องไม้ที่ดูคลาสสิกนำมาซ้อนกันใช้แทนโต๊ะ แค่นี้ก็ได้ทั้งความเก๋และยังเก็บของได้ไปในตัว เรียกว่ายิงปืนนัดเดียวได้นกสองตัวเลยนะเนี่ย



SENA 360° SERVICE

รู้หรือไม่

นอกจากแอปพลิเคชัน Sena 360° Service แอปที่คอยให้ความช่วยเหลือลูกค้าลูกบ้านของเสนาทุกหลัง ให้สบายใจกับการดูแลและรับประกันการันตี 360 องศา ไม่ว่าจะเป็น การแจ้งซ่อมบำรุง Online 24 ชม. การดูแลโครงการให้อยู่สบายจากฝ่ายการบริหารงานนิติบุคคล หรือจะฝากขาย-ฝากเช่าบ้าน ลูกบ้านยังสามารถดูการผลิตไฟฟ้าของแผงโซลาร์ ของบ้าน/ คอนโด ท่านเองได้แล้ว เพียงกดดาวน์โหลดแอปพลิเคชัน Sena 360° Service ได้เช่นกัน

เลือก **SENA Solar**

Sign-in name และ Password

ของลูกบ้าน และทำการคำนวณได้ง่ายๆ



ลูกบ้านสามารถตรวจสอบการใช้พลังงาน แสงอาทิตย์ผ่าน App Sena 360° Service เพื่อคำนวณค่าใช้จ่ายที่คุณประหยัดได้ รวมถึงคำนวณผลลัพธ์ดีๆ ที่โลกนี้ได้รับจากการประหยัดพลังงาน

เพราะใช้ทั้งหัวใจ และหัวใจ ในการดูแลลูกค้า เสนา จึงเป็นผู้ประกอบการรายแรกที่หันมาพัฒนาการใช้พลังงานแสงอาทิตย์ เพื่อการอยู่อาศัยอย่างจริงจังครบวงจรตั้งแต่นำเข้าแผงวงจรจากอเมริกา มีทีมให้คำแนะนำนำวิธีการใช้งานและประโยชน์ ติดตั้งและดูแลคุณตลอดอายุการใช้งาน



ภาพตัวอย่างแอปพลิเคชัน





living-agent.com

เช่าง่าย ขายเร็ว

living agent

☎ 1775 กด 21



ซื้อ ขาย เช่า ลงทุน
บริการฝาก ขาย เช่า พร้อมให้คำแนะนำ



☎ 1775 #21
sena.co.th





เสริมดวงจួយต้อนรับปีใหม่

ปีใหม่เทศกาลแห่งความสุขและการเริ่มต้น ถ้าพูดถึงการเริ่มต้นใครๆ ก็คงอยากเริ่มต้นปีใหม่ให้เฮงให้ปัง ให้สมหวังกันอย่างแน่นอน แต่จะให้ตามล่าหาวัตถุมงคลมาไว้ในบ้านเยอะๆ ก็คงดูแปลกและซลังไปซักนิด เพื่อให้บ้านดูสวยงามน่าอยู่แต่ยังคงไว้ซึ่งความเป็นมงคล ส่งเสริมฮวงจุ้ย เรียกโชคลาภและสิ่งดีๆ ต้อนรับปีใหม่ Get Lucky จึงขอแนะนำของแต่งบ้านมงคล ที่ทุกบ้านควรมีค่ะ

เรือสำเภา

โดยจัดวางให้หันหัวเรือเข้ามาในบ้านหรือให้หันไปทางทิศตะวันออกจะนำพาโชคลาภเงินทองเข้าสู่บ้าน

กระดิ่งลม

ช่วยในการปรับสมดุลของพลังชี่การเงินไหลลื่นเพิ่มโชคลาภ

ม้า

เชื่อว่าม้าเป็นสัตว์ที่เปี่ยมไปด้วยพลังนำมาซึ่งความโชคดีและความสำเร็จในธุรกิจ การงาน รวมถึงเรื่องของคุณครองด้วย

ไถ่

เชื่อว่าเป็นสัญลักษณ์แห่งความขยันขันแข็งช่วยเสริมในเรื่องการงานและการค้าขาย

ผลไม้

เช่นส้ม ทับทิม ผลพีคช่วยเสริมสิริมงคลและความร่ำรวยเงินทองเต็มบ้านลูกหลานเป็นคนดีป้องกันภัย

พัด

เชื่อว่าจะช่วยให้ครอบครัวร่มเย็นเป็นสุขและมีข่าวดีเข้ามาอยู่เสมอ

ตอบคำถาม

ลุ้นรางวัลกับ เสนาฯ

โครงการของเสนาที่ติดตั้ง Solar cell มีโครงการใดบ้าง (ยกตัวอย่างมา 5 โครงการ)

ส่ง
คำตอบ
มาที่

E-mail : pr@sena.co.th

พร้อมระบุ ชื่อ-นามสกุล ที่อยู่ เบอร์โทรศัพท์
ร่วมสนุกได้ตั้งแต่วันที่ - 30 ธันวาคม 2559

รางวัล

Gift Voucher จากเซ็นทรัล
มูลค่ากว่า 1,000 บาท
5 รางวัล



หมายเหตุ : ผลการตัดสินของคณะกรรมการถือเป็นที่สุด และไม่สามารถแลกเปลี่ยนเป็นเงินสดได้
*ผู้โชคดีรับกวานส่งสำเนาบัตรประชาชน เพื่อยืนยันตัวตนในการรับของรางวัล
*SENA ขอสงวนสิทธิ์ในการแจกของรางวัล โดยมอบรางวัลให้เฉพาะผู้ที่สั่งซื้อ ที่อยู่
และสำเนาบัตรประชาชนมายืนยันเท่านั้น

ประกาศผลรางวัลใน Sena Pride เล่มถัดไป
กติกา : ทางบริษัทฯ ลุ้นรับรางวัล 5 รางวัล และตัดต่อกลับ

ขอแสดงความยินดีกับพู่โชคทั้ง 5 ท่าน
ที่ได้รับรางวัลฉบับ 2/2559 จากการ
ตอบคำถามลุ้นรับรางวัลพู่โชคได้แก่

1. คุณบุญณฤกษ์ ปฏิกุล
โครงการ เดอะมิช ไอดี เสรีไทย
2. คุณดวงพร แซ่จิว
โครงการ เดอะมิช ตากสิน
3. คุณกัรดี เต็มตุษณา
โครงการ เดอะมิช ตากสิน
4. คุณสุรัสวดี พิ้วพรรณ
โครงการ เดอะมิช โนน บางนา
5. คุณณิษยานันท์ ตรีภค
โครงการ เดอะมิช ติวานนท์

