

SENA PRIDE

JULY-SEPTEMBER 2016



หัวคิด หัวใจ 
SENA



WORK SMART
WITH A HEART

EDITOR'S NOTE

ความไว้วางใจจากใจลูกค้า
คือความภูมิใจของเรา

TO SHARE

ลงทุนอสังหาริมทรัพย์
ยังคุ้มอยู่หรือไม่

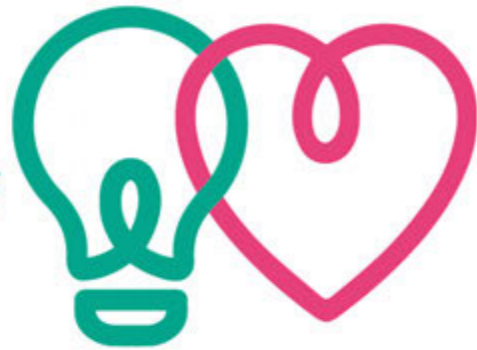
GOOD VIEW

ความภูมิใจผ่าน
ลูกบ้านเสนา



มุ่งสู่ความสำเร็จ

โดยการเปิดแผนงานปี 2559
ไว้กลยุทธ์



หัวคิด หัวใจ

ตั้งเป้าหมายรับปีนี้
เติบโตไม่ต่ำกว่า 20%

บริษัท เสนาดีเวลลอปเม้นท์ จำกัด (มหาชน) เปิดเผยถึงแผนการดำเนินธุรกิจในปี 2559 ภายใต้กลยุทธ์ “หัวคิดและหัวใจ” เพื่อพิชิตใจลูกค้า

มาจากการที่บริษัทฯ ใช้หัวคิดในการนึกถึงความต้องการของลูกค้าเป็นที่ตั้งหรือศูนย์กลาง ไม่ว่าจะเป็นการบริการดูแลหลังการขาย 360° อาทิ การบริการแจ้งซ่อมออนไลน์ 24 ชั่วโมง จาก SENA WE CARE การบริหารงานนิติบุคคล ด้วยมืออาชีพจาก Victory (Property Management) และ Living Agent บริการรับฝากขาย - เช่า นอกจากนี้ยังมี Mobile App ชื่อ SENA 360° Service ที่รวบรวมทุกช่องทางในการติดต่อสื่อสารระหว่างบริษัทฯ และลูกค้า

คือการแสดงออกในการบริการลูกค้าด้วยใจของพนักงาน รับฟังแก้ไขปัญหาเสมือนปัญหาของตนเอง เพื่อก่อให้เกิดความมั่นใจและไว้วางใจในที่สุด ตามปรัชญาองค์กรที่ว่า

“ความไว้วางใจจากลูกค้า
คือความภูมิใจของเรา”

พ.ศ.ดร.เกษรา

ธัญลักษณ์ภาคย์

รองประธานเจ้าหน้าที่บริหาร
บริษัท เสนาดีเวลลอปเม้นท์ จำกัด (มหาชน)



EDITOR'S NOTE

ปีนี้จะเป็ปีทองสำหรับ “เสนาดีเวลลอปเม้นท์” โดยมาจากธุรกิจทั้งในส่วนของการบริหารทรัพย์และพลังงานทดแทนที่มีความโดดเด่น พร้อมกันนี้ได้วางเป้าหมายผลประกอบการเติบโตไม่ต่ำกว่าร้อยละ 20 เมื่อเปรียบเทียบกับปีที่ผ่านมาโดยได้เตรียมเปิดตัว 7 โครงการใหม่ในทำเลทองบริเวณกรุงเทพฯ และปริมณฑล ภายใต้แนวคิด **เสนาโซลาร์**

นอกจากมุ่งมั่นพัฒนาระบบการบริหารงานของบริษัทฯ แล้วเสนา ยึดมั่นเสมอในการดูแลลูกค้าทุกโครงการทั้งที่ส่งมอบไปแล้วและยังไม่ได้ส่งมอบ ให้ความสำคัญกับทุกความต้องการของลูกค้า เสมือนเป็นหนึ่งบุคคลในครอบครัว โดยจะส่งมอบความสุขผ่านเนื้อหาสาระ และความบันเทิงของ SENA Pride ฉบับนี้ ให้แก่ลูกค้าได้ผ่อนคลายความคิดพร้อมปล่อยหัวใจให้เพลิดเพลินไปกับการอ่าน

ท้ายที่สุดนี้ ขอขอบคุณทุกท่านที่เข้ามาเป็นส่วนหนึ่งของโครงการเสนา ขยายพื้นที่แห่งความสุขไปพร้อมๆ กัน และหวังว่าเราจะสามารถสร้างรอยยิ้มและความสุขให้แก่ลูกบ้านของเราอย่างยั่งยืนต่อไป และเตรียมพบกับ SENA Pride ฉบับถัดไปที่มีเรื่องราวดีๆ ที่พร้อมส่งต่อความสุขให้กับลูกบ้านทุกๆ คนค่ะ

ร่วมแบ่งปันประสบการณ์พร้อมสอบถามข้อมูล
เพิ่มเติมได้ที่ kessara@sena.co.th

CONTENT SENA PRIDE

ISSUE:05 JULY-SEPTEMBER 2016

SENA Community 04
Activities 04

New Project 06
To Share 08

CSR 10
Good View 12
Fit & Firm 14
Healthy Meal 16

Golf Guru 18

Talk of the Town 20
What's Going On 22
Street Intrend 24
Time to Travel 28

Top 10 Discover 30

Touch Green 32
Home Tips 34
SENA We Care 36
Get Lucky 38
SENA Game 39



SENA

ทุ่มงบครึ่ง 100 ลบ.
ปั้นแบรนด์
“หัวใจ หัวใจ”

ผศ.ดร.เกษรา ธีญลักษณ์ภักย์ รองประธานเจ้าหน้าที่บริหาร พร้อมด้วยผู้บริหาร บริษัท เสนาดีเวลลอปเม้นท์ จำกัด มหาชน (SENA) ถ่ายภาพร่วมกันในงานแถลงข่าว “เปิดแผนธุรกิจครึ่งปีหลัง 2559” พร้อมเปิดตัวโฆษณาบริษัท “หัวใจและหัวใจ” โดยทุ่มงบกว่าครึ่ง 100 ล้านบาท ปั้นแบรนด์ให้ติดอยู่ในใจของลูกค้า ซึ่งผู้บริหาร SEN A มั่นใจยอดโอนปีนี้ตามเป้าหมายที่ 3,500 ล้านบาท และยอดขายอยู่ที่ 4,500 ล้านบาท พร้อมเดินหน้าตามแผนเปิด 5 โครงการ

ทำงานไปเลี้ยงลูกไป #แบบนี้ก็ได้เหรอ?

ผศ.ดร.เกษรา ธีญลักษณ์ภักย์ รองประธานเจ้าหน้าที่บริหารของ เสนาฯ ได้กล่าวไว้ว่า หากคิดจะสร้างแบรนด์ก็ต้องสื่อให้ทุกคนทั้งลูกบ้าน และลูกค้าที่กำลังจะมาซื้อ รวมถึงคนทั่วไปได้สัมผัสและรับรู้ ว่า เสนาฯ คือใคร และต้องออกมาจากตัวตนที่แท้จริงจากการเก็บข้อมูลจากลูกบ้าน พบว่าหลายคนมีการรับรู้ตรงกันว่า เสนาฯ ดูแลเอาใจใส่เป็นอย่างดี จึงมาเป็นแคมเปญ “หัวใจและหัวใจ” และคลิปวิดีโอชิ้นนี้



โดยวิดีโอชิ้นนี้ มีแนวคิด คือ ดำเนินเรื่องโดยให้ผู้ชมคิดว่า พนักงานของ เสนาฯ ทำงานไปด้วยเลี้ยงลูกไปด้วยจริงๆ แต่ในตอนท้ายนั้น กลับมีการหักมุมว่า ลูกที่ทำงานผู้ชมคิดนั้นแท้จริงแล้ว เป็นลูกของลูกบ้านในโครงการ เสนาฯ สะท้อนแนวคิดที่ว่า เสนาฯ สามารถดูแลได้กระทั่งคนที่มีความหมายที่สุดในชีวิต และสอดแทรกความพิเศษของ เสนาฯ เข้าไป

เช่น การติดตั้งระบบ Solar cell มีแอปพลิเคชัน 360° เพื่อให้บริการลูกค้า
เนื้อเรื่องทั้งหมดนี้ สร้างมาจากเรื่องจริงของพนักงาน เสนาฯ และได้กลายเป็นคำพูดที่กลายเป็นสโลแกน “ความไว้วางใจ จากลูกค้า คือความภูมิใจของเรา”

โครงการบ้านร่วมทางฝัน โดย SEN A



รับรางวัล “Asia Responsible Entrepreneurship Awards 2016”

คุณธีรวัฒน์ ธีญลักษณ์ภักย์ ประธานเจ้าหน้าที่บริหาร (คนกลาง) และ ผศ.ดร.เกษรา ธีญลักษณ์ภักย์ รองประธานเจ้าหน้าที่บริหาร บมจ. เสนาดีเวลลอปเม้นท์ (SENA) เข้ารับมอบรางวัลผู้ประกอบการที่มีผลงานโดดเด่นในด้านความรับผิดชอบต่อสังคม สิ่งแวดล้อม และการพัฒนาองค์กรอย่างยั่งยืน (Asia Responsible Entrepreneurship Awards 2016) สาขา การส่งเสริมสุขภาพ จาก Datuk Seri Dr. Victor Wee, Advisor to Enterprise Asia (คนที่ 2 จากขวา) โดยงานดังกล่าวจัดขึ้นอย่างต่อเนื่อง โดยมีจุดประสงค์เพื่อการส่งเสริมความรับผิดชอบต่อสังคม สิ่งแวดล้อม และการพัฒนาองค์กรอย่างยั่งยืนของบริษัทในแถบภูมิภาคเอเชียแปซิฟิก ซึ่งพิธีมอบรางวัลได้จัดขึ้น ณ ประเทศสิงคโปร์

มูลนิธิร่วมทางฝัน โดยบริษัท เสนาดีเวลลอปเม้นท์ จำกัด (มหาชน) นำโดยคุณธีรวัฒน์ ธีญลักษณ์ภักย์ (คนที่ 11 จากขวา) ประธานเจ้าหน้าที่บริหาร และ ผศ.ดร.เกษรา ธีญลักษณ์ภักย์ (ที่ 9 จากขวา) รองประธานเจ้าหน้าที่บริหาร พร้อมคณะผู้บริหาร บมจ. เสนาดีเวลลอปเม้นท์ (SENA) ร่วมมอบเงินจำนวน 20 ล้านบาท ให้แก่มหาวิทยาลัยธรรมศาสตร์เพื่อสนับสนุนคณะทันตแพทยศาสตร์ วิทยาลัยแพทยศาสตร์นานาชาติจุฬาภรณ์ และโรงพยาบาลธรรมศาสตร์เฉลิมพระเกียรติ โดยมีศาสตราจารย์รณนิติ เศรษฐบุตร นายกษภามหาวิทยาลัยธรรมศาสตร์ (คนที่ 12 จากขวา) พร้อมคณะผู้บริหารของมหาวิทยาลัยธรรมศาสตร์ และรองศาสตราจารย์นายแพทย์จิตตินันต์ หวานานนท์ ผู้อำนวยการโรงพยาบาลธรรมศาสตร์เฉลิมพระเกียรติ (คนที่ 7 จากซ้าย) เป็นผู้รับมอบ ในงานวันครบรอบ 82 ปี การสถาปนามหาวิทยาลัยธรรมศาสตร์ เมื่อวันที่ 27 มิถุนายนที่ผ่านมา

มูลนิธิร่วมทางฝัน โดย SEN A

มอบเงิน 20 ล้านบาท

ให้มหาวิทยาลัยธรรมศาสตร์ เพื่อ SW.ธรรมศาสตร์ ในวันสถาปนามหาวิทยาลัยธรรมศาสตร์





คอนโดคิดบวก

ห้องกว้าง + เฟอร์ฯครบ

ฟังก์ชัน ที่ลงตัว

1 ห้องนอน 28 ตร.ม.

เริ่ม 1.2 ล้าน



คอนโดเสนาโซลาร์

โครงการแรกในไทย...ที่ช่วยลดค่าไฟด้วยโซลาร์

โครงการเดอะคิทท์ พลัส สุขุมวิท 113

คอนโดมิเนียมที่จะทำให้ชีวิตของคุณ Plus มากยิ่งขึ้น

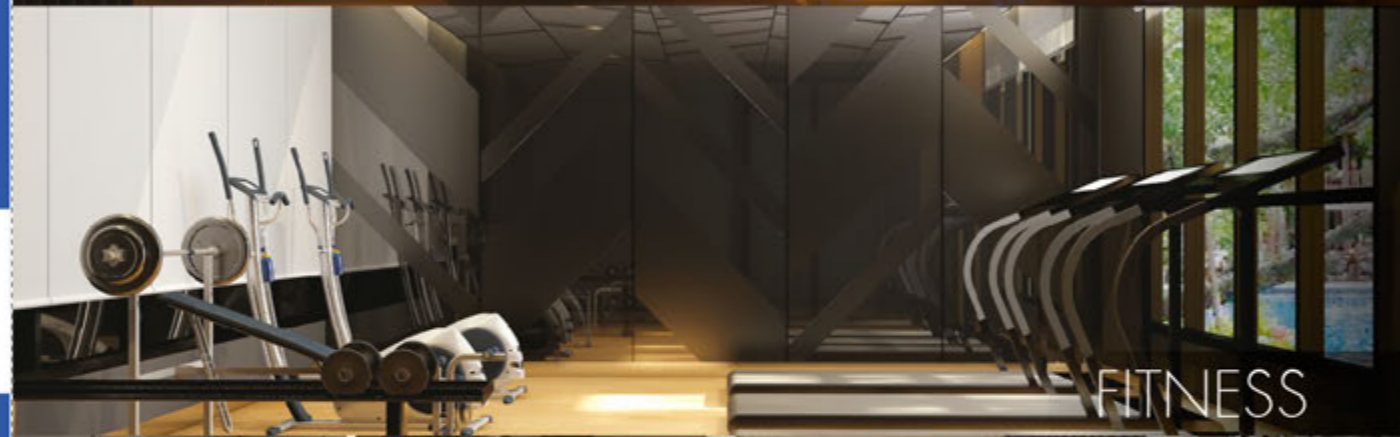
ด้วยทำเลที่ดีเยี่ยม เป็นย่านธุรกิจที่สำคัญมากมาย แถมยังเต็มไปด้วยแหล่งไลฟ์สไตล์อีกหลากหลายระดับชั้นกัน รวมไปถึงแหล่งที่ตั้งของโรงแรมหรูระดับสากลหลายแห่ง แวดล้อมด้วยตลาด ร้านอาหาร ตลอดจนแหล่งพักผ่อนหย่อนใจหลากหลายประเภทที่ทำให้เราใช้ชีวิตได้อย่างมีความสุข อาทิ ห้างสรรพสินค้า รวมไปถึงแหล่งการศึกษาชั้นนำ ไปจนถึงสถานพยาบาลต่างๆ มากมาย เรียกได้ว่าเป็นจุดศูนย์กลางของกรุงเทพฯ ก็ว่าได้ จึงไม่น่าแปลกใจว่าเหตุใดจึงมีผู้คนจำนวนมากที่ต้องการที่อยู่อาศัยในบริเวณนี้ เพราะถือว่าเป็นทำเลทองเหมาะแก่การลงทุน โดยตลอดเส้นทางสุขุมวิทจะมีรถไฟฟ้าตัดผ่านในแต่ละจุดเพื่ออำนวยความสะดวกในการเดินทางให้แก่ประชาชนอีกด้วย นอกจากนี้จะเหมาะกับการลงทุนแล้ว ก็เหมาะกับการพัก

☎ 1775 กด 37

อาศัยด้วยเช่นเดียวกัน หากคุณกำลังมองหาที่พักอาศัยที่แวดล้อมไปด้วยความสะดวกสบาย เสนา พร้อมตอบสนองไลฟ์สไตล์ของคนทุกระดับด้วยโครงการ เดอะคิทท์ พลัส สุขุมวิท 113 คอนโดมิเนียม คอนโดมิเนียมที่จะทำให้ชีวิตของคุณ Plus มากยิ่งขึ้นด้วย Eco Plus ติดตั้ง Solar Cell นำพลังงานแสงอาทิตย์ มาใช้ช่วยประหยัดไฟแสงสว่างส่วนกลาง 24 ชั่วโมง Value Plus ด้วยการออกแบบที่ลงตัว ทำให้เกิดการประหยัดที่ลงตัว เป็นสัดส่วน Happiness Plus สัมผัสชีวิตใหม่ บนถนนสุขุมวิท ได้เพียง 3 นาทีถึง สุขุมวิท BTS interchange สำโรง Energy Plus เพิ่มพื้นที่นั่งเล่น โกลด์ชิตธรรมชาติ ติดห้องพักอาศัย ด้วยสวนลอยฟ้า ขนาดใหญ่ กว่า 200 ตารางเมตร มาร่วมสัมผัสความสุขนี้ได้ที่นี่ เดอะคิทท์ พลัส สุขุมวิท 113 สนใจติดต่อสอบถามข้อมูลเพิ่มเติมได้ที่ 1775 กด 37



LOBBY



FITNESS



BEDROOM

The Niche Mono Bangna
Extra Space Better Experience

ปฏิเสธไม่ได้เลยว่าสภาพการจราจรที่ติดขัดมักส่งผลต่ออารมณ์และความรู้สึกของผู้ใช้รถใช้ถนนอย่างมาก ทั้งน้ำเบื่อบรรยากาศที่บางครั้งแค่การเดินทางออกจากบ้านไปทำงาน โบนัสเช้าก็สามารถทำให้คุณอารมณ์เสียไปได้ทั้งวัน แต่จะดีแค่ไหนหากคอนโดของคุณตั้งอยู่ในทำเลที่ทำให้ชีวิตของคุณง่ายขึ้นทั้ง โกลด์ที่ทำงาน ห้างสรรพสินค้า โรงพยาบาล โรงเรียน BTS และทางด่วน

The Niche Mono Bangna คอนโดมิเนียมพร้อมอยู่ที่จะปลดปล่อยทุกข้อจำกัดของการใช้ชีวิตให้คุณได้ใช้ชีวิตแบบที่ต้องการ พร้อมเพิ่มพื้นที่แห่งความสุขของคุณให้กว้างขึ้นในราคาเบาๆ สนใจติดต่อสอบถามข้อมูลเพิ่มเติมได้ที่ 1775 กด 28



ลงทุนอสังหาฯ ตอนนี้ยังคุ้มอยู่หรือไม่

ช่วงที่ผ่านมามีปรากฏการณ์สำคัญ 2 เรื่องด้วยกันที่มีผลกระทบต่อเรื่องเศรษฐกิจและการลงทุนในช่วงนี้ซึ่งก็ส่งผลกระทบต่อภาคอสังหาฯ

เรื่องแรก คือ การที่มีข่าวเรื่องธนาคารพาณิชย์แห่งหนึ่งประกาศลดดอกเบี้ยออมทรัพย์ไปอยู่ที่ 0% จนทำให้กลายเป็นกระแสวิพากษ์วิจารณ์มากมายว่าเกิดอะไรขึ้นกับเศรษฐกิจไทย ณ ขณะนี้ เศรษฐกิจเรามีปัญหาคล้ายคลึงกับประเทศในแถบยุโรปและญี่ปุ่นหรือไม่ แล้วในอนาคตดอกเบี้ยเงินฝากจะติดลบหรือไม่ เรื่องนี้สร้างความตื่นตระหนกให้แก่ประชาชนชาวไทยพอสมควร

“ราคาอสังหาฯ ยังเพิ่มขึ้นในอัตราที่คุ้มค่าพอที่จะลงทุนในระยะยาว ประกอบกับดอกเบี้ยเงินกู้บ้านที่ถูกกลงในขณะนี้”

โดยล่าสุดทางธนาคารได้ประกาศยกเลิกดอกเบี้ยออมทรัพย์ที่อัตรา 0% และให้คงกลับมาอยู่ที่ 0.125% ตามเดิมค่ะ

เรื่องที่ 2 ก็คือการที่ประชุม ครม. มีมติอนุมัติร่าง พ.ร.บ. ภาษีที่ดินตามที่กระทรวงการคลังเสนอมา โดยสาระหลักที่กระทบท่านที่มีบ้านและท่านที่คิดจะซื้อบ้านก็คือ ภาษีตัวนี้จะยกเว้นภาษีสำหรับคนที่ มีบ้านหลังแรกในราคาไม่เกิน 50 ล้านบาท ส่วนบ้านที่ราคาแพงกว่านั้นก็จะต้องเสียภาษีในอัตราขั้นบันไดแต่ไม่เกิน 0.5% ของมูลค่า ในขณะที่กรณีมีบ้านหลังที่ 2 ก็ต้องเสียภาษีตามขนาดพื้นที่ของบ้าน

ตั้งแต่บาทแรกเลยค่ะ แต่เพดานสูงสุดก็ไม่เกิน 0.5% เช่นกัน

หลายท่านอาจจะมีคำถามว่า แล้ว 2 เรื่องนี้กระทบต่อการลงทุนในอสังหาฯ เพียงใด โดยเฉพาะกับการเก็บภาษีบ้านหลังที่ 2 หรือหลังต่อไปที่เราซื้อเพื่อการลงทุนในระยะยาว ในส่วนของภาษีที่เพิ่งอนุมัติมานั้นดิฉันมองว่าควรมีผลกระทบแค่ในระยะสั้น นักลงทุนควมมีอาการตื่นตระหนกในระยะแรกๆ เพราะเป็นเรื่องใหม่ที่ยังไม่เคยเกิดขึ้นก่อนหน้านี้ค่ะ ซึ่งเมื่อมีภาษีเข้ามาในเรื่องสมการการลงทุน ทุกคนก็ต้องใช้เวลาในการประเมินผลกระทบในระยะข้างหน้าว่าจะส่งผลอย่างไร ต่อสภาพตลาดทั้งในแง่ของอุปสงค์อุปทาน และแนวโน้มราคาในอนาคต ในช่วงระยะสั้นถึงระยะกลางในปีนี้ จึงเป็นช่วงที่คนจะหาข้อมูลเพื่อดูความชัดเจนของมาตรการและผลกระทบต่อตลาดในเบื้องต้น

แต่อย่างไรก็ตามหากเราพิจารณาแนวโน้มดอกเบี้ยโดยรวมในขณะนี้ จะพบว่า ดอกเบี้ยในตลาดน่าจะยังอยู่ในระดับต่ำอีกสักระยะ โอกาสที่จะได้เห็นดอกเบี้ยปรับตัวสูงขึ้นจึงมีไม่มากนัก หากหันไปดูผลตอบแทนในตลาดตราสารหนี้ก็ไม่ต่างกันอัตราผลตอบแทนก็ไม่ได้มากมายเท่าไร กล่าวได้ว่าจะฝักใฝ่หรือซื้อ

ตราสารหนี้ช่วงนี้ผลตอบแทนก็ไม่คุ้มค่ะ ดังนั้นแล้วในยามที่ดอกเบี้ยจะต่ำต่อไปอีกเป็นระยะยาวเช่นนี้แม้ว่ารัฐจะมีการจัดเก็บภาษีบ้านหลังที่ 2 แต่ก็ไม่ได้เก็บในอัตราที่สูงมากนัก อีกทั้งราคาอสังหาฯ ทั้งบ้านและที่ดินก็ขึ้นในอัตราที่คุ้มค่าพอที่จะลงทุนในระยะยาวเมื่อเทียบกับดอกเบี้ย

ในตอนนี้และภาษีที่เก็บ ซึ่งหากกู้เงินมาผ่อนบ้านในตอนนั้นก็ถือว่าคุ้มค่า เพราะดอกเบี้ยเงินกู้ก็ถือว่าถูกกว่าเมื่อก่อนแม้ว่าภาษีที่ดินที่ออกมาอาจจะทำให้หลายคนเกิดความกังวลว่าจะกระทบต่อผลตอบแทนการลงทุนในอสังหาฯ หรือไม่ แต่เมื่อพิจารณาจากสภาพอัตราดอกเบี้ยในปัจจุบัน ดิฉันก็ยังคงมองว่า โดยภาพรวมแล้วการลงทุนในอสังหาฯ ยังคงน่าสนใจและให้ผลตอบแทนที่คุ้มค่าอยู่ค่ะ อย่างไรก็ตาม ต้องไม่ลืมนะคะว่าการลงทุนในอสังหาฯ นั้นจำเป็นต้องพิจารณาจากหลายๆ ปัจจัยทั้งอุปสงค์และอุปทานในตลาด รวมถึงอัตราดอกเบี้ยในแต่ละช่วงเวลาด้วย ณ สภาพตลาดปัจจุบันนั้นถือว่า ยังมีความน่าลงทุนค่ะ แต่ทั้งนี้ผู้ลงทุนเองควรตระหนักถึงการเปลี่ยนแปลงของทั้ง 3 ปัจจัยในระยะยาวซึ่งอาจส่งผลกระทบต่อผลตอบแทนการลงทุนอสังหาฯ ในอนาคตได้ค่ะ

“อาคารร่วมทางฝัน”

เสนาฯ ร่วมสร้างสรรค์ ศูนย์ฟឹกอบรมวิชาชีพ แด่เพื่อนพื้การ

บริษัท เสนาดีเวลลอปเม้นท์ จำกัด (มหาชน) ยังคงเดินหน้าช่วยเหลือและคืนสิ่งดีๆ ให้กับสังคม โดยผ่านการทำโครงการพัฒนาสังหาริมทรัพย์ ภายใต้ชื่อ “โครงการบ้านร่วมทางฝัน” ด้วยแนวคิด “อยู่ เพื่อ ให้” โดยบริษัทฯ ภูมิใจสูงสุดที่จะสร้างบ้านให้น่าอยู่ เพื่อตอบโจทย์ให้คนซื้อบ้านได้มีที่อยู่อาศัยที่ดีมีคุณภาพ ในปีนี้เป้าหมายหลักของมูลนิธิร่วมทางฝัน คือนำผลกำไรไปมอบให้โรงพยาบาลรัฐ การสร้างอาคารร่วมทางฝันเป็น 1 ในกิจกรรมย่อยที่เราเป็นผู้ริเริ่ม และสมทบทุนเริ่มต้น โดยเราจะเป็นผู้บอกต่อ

จุดเริ่มต้นของโครงการนี้เกิดจากการ คุณฉวีวัฒน์ ธิญลักษณ์ภักย์ กรรมการประธานเจ้าหน้าที่บริหารของบริษัท ได้เล็งเห็นว่า แต่เดิมมูลนิธิส่งเสริมและพัฒนาคนพิการนั้นได้มีการเปิดอบรมวิชาชีพให้แก่คนพิการในหลากหลายวิชาชีพไม่ว่าจะเป็นการอบรมคอมพิวเตอร์พื้นฐาน คอมพิวเตอร์กราฟิก ฯลฯ เพื่อให้ผู้พิการสามารถนำไปประกอบอาชีพหาเลี้ยงตนเองได้ แต่ด้วยอาคารหลังเก่าที่ใช้อยู่เริ่มทรุดโทรมลงจากการใช้งานมานานและไม่เพียงพอกับจำนวนผู้ที่ต้องการเข้าร่วมการอบรมทางบริษัทฯ จึงเกิดแนวคิดที่จะให้การสนับสนุนเงินบริจาค เพื่อพัฒนาและสร้างอาคารใหม่ขึ้นมาอีกหลัง เพื่อรองรับผู้เข้าร่วมการอบรมให้มากยิ่งขึ้น และยกระดับคุณภาพชีวิตให้แก่คนพิการ

ได้ฝึกอบรมวิชาชีพ และสามารถอยู่ในสังคมได้อย่างมีความสุข ทั้งนี้ นอกจากมูลนิธิร่วมทางฝันจะมอบเงินในการสร้างอาคารแล้ว เหล่าพันธมิตรทางธุรกิจของ บมจ. เสนาดีเวลลอปเม้นท์ และเหล่าพนักงาน เจ้าหน้าที่ของ SENA ที่มีจิตอาสาร่วมมือ ร่วมแรง และร่วมใจ ใช้เวลาออกเหนือจากเวลาทำงานปกติ มาบริหารงาน ดูแลการก่อสร้างอาคาร ให้ดำเนินการได้อย่างราบรื่น โดยไม่คิดค่าแรงแต่อย่างใดซึ่งนี่ถือเป็นการ “ปันเวลาส่วนเหลือเพื่อสังคม” อย่างแท้จริง

และด้วยการดำเนินเพื่อสังคมเช่นนี้จึงส่งผลให้ บมจ. เสนาดีเวลลอปเม้นท์ (SENA) ได้รับมอบรางวัลผู้ประกอบการที่มีผลงานโดดเด่นในด้านความรับผิดชอบต่อสังคม สิ่งแวดล้อม และการพัฒนาองค์กรอย่างยั่งยืน (Asia Responsible Entrepreneurship Awards 2016) สาขาการส่งเสริมสุขภาพ จาก Datuk Seri Dr. Victor Wee , Advisor to Enterprise Asia ที่ประเทศสิงคโปร์ ซึ่งงานดังกล่าวจัดขึ้นอย่างต่อเนื่อง โดยมีจุดประสงค์เพื่อส่งเสริมความรับผิดชอบต่อสังคม สิ่งแวดล้อม และการพัฒนาองค์กรอย่างยั่งยืนของบริษัทในภูมิภาคเอเชียแปซิฟิก ซึ่งเป็นแรงผลักดันและสร้างกำลังใจให้เรายังคงเดินหน้าสร้างสรรค์สังคมให้น่าอยู่ และคืนสิ่งดีๆ ให้กับสังคมอย่างยั่งยืนสืบไป



ช่องทางการร่วมบริจาค

ชื่อบัญชี มูลนิธิส่งเสริมและพัฒนาคนพิการ
ธนาคาร ธนชาติ สาขารัชดาภิเษก
บัญชีออมทรัพย์ เลขที่ 260-6-02164-2

สอบถามเพิ่มเติม

โทร. 02-582-2898, 02-962-3738

FAX. 02-541-4683

E-mail : rtf.building@gmail.com

Line id : rtfbuilding



คุณณัฐกานต์ ศรีพรชว
ลูกบ้านโครงการ The Niche Mono Bangna

พื้นที่แห่งความสุข และความอบอุ่น

“สังคมของคนที่อยู่คอนโดคิด ว่าคงเป็นแบบ
ต่างคนต่างอยู่มากกว่า แต่พอได้มาอยู่จริงๆ แล้ว
กลายเป็นครอบครัวใหญ่ที่แสนอบอุ่นไปเลยทีเดียว”

“บ้าน” สถานที่ที่เติมไปด้วยความหมาย
คุณณัฐกานต์ ศรีพรชว และครอบครัวของเธอเลือกแล้วที่จะให้
The Niche Mono Bangna คอนโดมีเนียมแห่งนี้เป็นที่ที่จะ
ร่วมกันสร้างความทรงจำ และความอบอุ่นให้เกิดขึ้น ซึ่งคุณณัฐ
ได้เล่าว่า ก่อนที่จะมาตกลงปลงใจที่ The Niche Mono Bangna
แห่งนี้ก็ได้ไปดูโครงการต่างๆ ในย่านนี้มาพอสมควร โดยตั้งเป้า
ไปที่คอนโด ในรูปแบบ Low Rise ที่ต้องเดินทางสะดวก ไม่แออัด
มากจนเกินไป ต้องมีการรักษาความปลอดภัยที่ดี ธรรมชาติ
ทั้งข้อมูลและเข้าไปดูสถานที่จริงอยู่นาน สุดท้ายก็มาถูกใจที่นี่
เพราะเชื่อมั่นใน เสนาฯว่าจะทำคอนโดออกมาได้ดี



และเสนาฯก็ไม่ทำให้ผิดหวังห้องที่ได้ออกมาตรงตามที่เคย
ตกลงไว้ แถมยังมีสังคมของลูกบ้านที่น่ารัก โดยคุณณัฐได้เล่าว่า
“ที่แรกก็ไม่ได้คาดหวังว่าสังคมของคนที่อยู่คอนโดจะดีแบบนี้
คิดว่าคงเป็นแบบต่างคนต่างอยู่มากกว่า แต่พอได้มาอยู่จริงๆ
แล้วมันตรงกันข้ามเลยนะ สังคมที่อบอุ่น เพื่อนบ้านน่ารัก รู้จัก
สนิทชิดเชื้อกันหมด เด็กๆ ก็ออกไปเดินเล่น วิ่งเล่นด้วยกันได้
มีอาหาร มีขนมก็เอามาแลกเปลี่ยนกันบ้าง เจ้าหน้าที่รักษาความ
ปลอดภัยและเจ้าหน้าที่นิติบุคคลก็น่ารัก คอยให้ความช่วยเหลือ
ลูกบ้าน คอยดูแลซึ่งกันและกันมีปัญหาอะไรก็ใช้ไลน์กลุ่มในการ
ปรึกษา สอบถามเรื่องราวต่างๆ ภายในคอนโด ทำให้ดูเหมือน
กลายเป็นครอบครัวใหญ่ที่แสนอบอุ่นไปเลยทีเดียว” ทุกวันนี้
คุณณัฐและครอบครัว จึงมีความรู้สึกว่าได้ร่วมกันสร้างความ
ทรงจำที่สวยงามกับบ้านที่อบอุ่นต่อไป



“หากไม่จริงจัง
ไม่ถูกใจจริงๆ
หลานสาวบ้าง
ไม่เลือกเด็ดขาด”

หนึ่งคำพูดที่เราได้ยินจากคุณน้า

คุณเดือนเพ็ญ บัณฑิตวรรัตน์
ลูกบ้านโครงการ
The Niche Mono Bangna



เดิมทีคุณเดือนเพ็ญ หรือป้าเคียง
และหลานสาวเคยอาศัยอยู่บ้านแถวย่าน
พุทธมณฑล แต่ด้วยหน้าที่การงานของ
หลานสาวทั้งสอง จึงได้เลือกหาคอนโดใหม่
ภายใต้ข้อแม้ว่าต้องปลอดภัย ใกล้ที่ทำงาน
เดินทางสะดวก โดยได้เข้าไปดูหลายๆ
โครงการแต่ก็ยังไม่ถูกใจมีบางจุดที่ยังรู้สึก
ไม่ค่อยดี แต่สุดท้ายก็มาลงเอยที่นี่ ด้วย
ความสะดวกสบายในการเดินทาง โครงการ
ก็เจียบสงบไม่พลุกพล่านจนเกินไป ระบบ
รักษาความปลอดภัยก็ดูดี ทั้งคู่จึงตัดสินใจ
ลงทุนซื้อโครงการแห่งนี้ ถึงตอนนี้รวม
เป็นเวลากว่า 3 ปีแล้วที่ทั้งคู่ได้เข้ามาเป็น

ครอบครัวของเสนา

ป้าเคียง เล่าถึงความประทับใจ
ในการมาเป็นลูกบ้านของเสนาฯว่า
“เข้ามาครั้งแรกก็รู้สึกดี กับห้องที่มี
ความกว้าง เฟอร์นิเจอร์ครบครัน แต่ต้อง
ยอมรับว่าในช่วงแรกๆ ที่เข้ามาอยู่คอนโด
ก็มีความรู้สึกเหงาอยู่บ้างอาจเพราะเคย
อยู่ในหมู่บ้านที่มีบริเวณ มีเพื่อนบ้านที่สนิท
กัน แต่พอต้องย้ายที่อยู่ก็เลยมีรู้สึกเหงา
และกังวล วันเวลาผ่านไปประมาณ 1 อาทิตย์
ไปแล้วความสุขเพิ่มขึ้น เริ่มปรับตัวได้
มีเพื่อน มีคนรู้จักมากขึ้น พอเหงาก็ลงไป
ออกกำลังกายที่ส่วนกลาง กับพื้นที่กว้าง
ขวาง เหมาะกับการพักผ่อนได้อย่างดี
ไปคุยเล่นกับเจ้าหน้าที่นิติบุคคลบ้าง
เจอคนรุ่นคนนี้ก็ทักทายพูดคุยกันอย่าง
เป็นมิตร ทำให้ป้าหายเหงาและมีความสุข
มากยิ่งขึ้นเหมือนเป็นครอบครัวใหญ่ๆ
ครอบครัวหนึ่งที่อยู่กัน คอยดูแลกัน

ถ้าช่วงไหนป้าหายหน้าไปวันสองวันทาง
นิติบุคคลเค้าก็มีโทรมาถามว่าเป็นอะไรไหม
ไม่สบายรึป่าว ทำให้เรารู้สึกอุ่นใจจริงๆ
ที่อยู่ที่นี่”

คุณก็สามารถมาร่วมเป็นครอบครัวที่อบอุ่นของเสนาฯ ได้เช่นกัน
เราขอต้อนรับสมาชิกใหม่ที่จะมา
ร่วมกับเราด้วยความสุข ความอบอุ่น
กันในทุกๆ ที่โครงการเสนาฯ

ความภูมิใจ
ผ่านลูกบ้านเสนา
ร่วมแฮรี่ตี้



Scan Here

บอดี้เวท

BODY WEIGHT

คนหุ่นดีก็หุ่นดี คนนี้ก็ดูเฟิร์ม

...ช่วงนี้ไม่ว่าจะมองไปทางไหนก็จะเห็นแต่คน หุ่นดี ๆ กล้ามแน่น ๆ ดูเฟิร์มแบบสุดๆ เห็นแล้วก็อยากมีแบบเค้าบ้าง แต่ครั้งจะให้ไปฟิตเนสจ้างโค้ชดูแลแบบจริงจังก็ไม่ค่อยสะดวกนัก เวลาที่มีก็ไม่ค่อยเอื้ออำนวยเท่าที่ควร ไหนจะเรื่องค่าใช้จ่ายต่างๆ ที่รวมๆ กันแล้วก็ค่อนข้างสูง แต่ก็อยากมีหน้าท้องแน่นๆ สวยๆ อย่างเค้าบ้าง

ขอแนะนำที่เสยคะ Body Weight หลายคนคงเคยผ่านตากับการออกกำลังกายประเภทนี้มาบ้าง จริงๆ แล้ว Body Weight เป็นการออกกำลังกายสร้างกล้ามเนื้อของเราให้กระชับมากยิ่งขึ้นโดยการใช้น้ำหนักของเราเองมาเป็นตัวต้านทานการเคลื่อนไหวเพื่อสร้างกล้ามเนื้อ ซึ่งในแต่ละท่าที่เล่นก็จะมีส่วนช่วยในการสร้างกล้ามเนื้อในส่วนต่างๆ แตกต่างกันไป สามารถเลือกใช้และปรับให้เหมาะกับผู้เล่นแต่ละคนได้



Plank

เริ่มจากการนอนราบไปกับพื้นแล้วชันแขน เกร็งหน้าท้อง หลังดึงพยายามให้ร่างกายขนานไปกับพื้นค้างไว้ 40 วินาที ทำนี้ช่วยในการกระชับกล้ามเนื้อได้ทั้งตัว



Squat

ยืนตรง แยกขาออกจากกันให้ความกว้างขนานกับหัวไหล่ ค่อยๆ ย่อลง ทั้งน้ำหนักไปที่ก้นและต้นขา แล้วยืดตัวกลับขึ้น ทำซ้ำทั้งหมด 15 ครั้ง ทำนี้จะช่วยในส่วนกล้ามเนื้อหน้าท้อง สะโพก และต้นขาค่ะ



Bicycle

ทำป็นจักรยานอากาศ เพียงแค่นอนราบไปกับพื้น ยกเท้าขึ้นทำท่าเหมือนปั่นจักรยานอยู่ แต่ให้สลับยืดเหยียดขากับการบิดเอว เช่น เหยียดเท้าซ้ายให้บิดเอวไปทางขวา เหยียดเท้าขวาให้บิดเอวไปทางซ้าย ทำนี้จะช่วยในส่วนของหน้าท้อง และต้นขาได้ดีค่ะ



Arm Circles

ยืนตรง กางขาออกเล็กน้อยกางแขนทั้งสองข้างวาดแขนเป็นวงกลมเล็กๆ วาดไปข้างหน้า 50 ครั้ง วาดไปข้างหลังอีก 50 ครั้ง ทำเป็นประจำเพียงเท่านี้คุณก็สามารถบอกลาไขมันบริเวณต้นแขนของคุณได้แล้วค่ะ



สร้างหุ่นสวยด้วย..

แกงเลียง

กุ้งสด

ซูปผักลิตไทยๆ
ที่รสชาติไม่ธรรมดา



...ช่วงนี้กระแสการทานอาหารคลีนกำลังมาแรงแบบสุดๆ อาจเพราะคนเราหันมาให้ความสนใจกับสุขภาพ และรูปร่างกันมากยิ่งขึ้น เมนูอาหารคลีนที่เห็นกันอยู่โดยทั่วไปแล้วส่วนมากก็มักจะเป็นอาหารแนวตะวันตกหรือไม่ก็เป็นอาหารที่มีรสจืด (ก็อาหารคลีนนี่เนอะ) ทำให้ไม่ค่อยถูกปากคนไทยสไตล์ร้อนแรงอย่างเรามากนัก ดังนั้น Healthy Meal จึงอยากขอแนะนำอาหารไทยเพื่อสุขภาพ แคลอรีต่ำ ประโยชน์สูง อย่าง “แกงเลียงกุ้งสด” กันค่ะ

แกงเลียง หนึ่งในอาหารไทยขึ้นชื่อที่ใครได้ลิ้มลองเป็นต้องติดใจกับความเผ็ดร้อนของเครื่องแกงแต่กลับแฝงไว้ซึ่งความหวานแบบธรรมชาติจากผักกานาชนิดบวกเข้ากับหอมของใบแมงลักที่มาเพิ่มเสน่ห์ให้กับอาหารจานนี้ได้อย่างดี **แกงเลียง** มีสรรพคุณในการช่วยเรื่องระบบขับถ่าย ไล่ลม แก้อาเจียน และที่สำคัญเป็นเมนูยอดฮิตสำหรับเหล่าคุณแม่ในการเรียกน้ำนมได้ดีเลยทีเดียวค่ะ

เครื่องแกง

หัวหอมแดงปอกเปลือก	8	หัว
กระชายหั่น	3	แง่ง
กะปิอย่างดี	1	ช้อนโต๊ะ
พริกไทยป่น	1 ½	ช้อนโต๊ะ
พริกขี้หนูสวน	5-6	เม็ด
กุ้งแห้งป่น	1/2	ถ้วย

ส่วนผสม

ฟักทอง หั่นเป็นชิ้นพอคำ	1	ถ้วยตวง
บวบ หั่นเป็นชิ้นพอคำ	1	ถ้วยตวง
ข้าวโพดอ่อน หั่นเป็นชิ้นพอคำ	1	ถ้วยตวง
เห็ดฟาง	1	ถ้วยตวง
น้ำเต้า หั่นเป็นชิ้นพอคำ	1	ถ้วยตวง
ใบแมงลัก	1	ถ้วย
กุ้งขาว	300	กรัม
น้ำ	3	ถ้วยตวง
น้ำปลาเล็กน้อย		

วิธีทำ

1. เริ่มจากการเตรียมเครื่องแกงก่อน โดยโขลกพริกไทยกับกระชายแล้วใส่หอมแดงลงไปโขลกให้เข้ากันไม่ต้องละเอียดมากตามด้วยกะปิโขลกรวมกัน จากนั้นจึงใส่กุ้งแห้งป่นลงไปโขลกรวมกันอีกครั้ง พักไว้
2. นำน้ำขึ้นตั้งไฟให้ร้อน นำกุ้งที่ทำความสะอาดแล้วลงไปลวกพอสุก ตักกุ้งนำไปแช่น้ำเย็นจัด แล้วพักไว้
3. นำน้ำที่ลวกกุ้งเมื่อสักครู่มาต้มต่อให้เดือดแล้วใส่เครื่องแกงที่โขลกลงไป
4. พอน้ำแกงเดือดก็ใส่ฟักทองลงไป ตามด้วย บวบ น้ำเต้า ข้าวโพดอ่อน และเห็ดฟางตามลำดับ
5. เมื่อน้ำแกงเดือดอีกครั้งก็ใส่กุ้งลงไป ลองชิมรสอาจปรุงรสเพิ่มด้วยน้ำปลา ชิมรสอีกครั้ง
6. รอส่วนผสมเดือดอีกครั้งใส่ใบแมงลักลงไป กดให้ใบแมงลักจมน้ำแกงแล้วปิดไฟ
7. พร้อมเสิร์ฟทานร้อนๆ คู่กับข้าวสวยสักจานแค่นี้ก็ฟินสุดๆ แล้วละค่ะ

GOLF GURU

การเตรียมตัวสำหรับ
ออกรอบ
ในฤดูฝน

01

ที่ครอบกันฝน
สำหรับถุงกอล์ฟ

02

เสื้อกันฝน

03

ผ้าขนหนูผืนเล็ก
ถุงมือสำรอง
รองเท้าสำรอง

04

เสื้อ กางเกง สำรอง

การออกรอบในฤดูฝนบางทีก็เหมือนกับ
การเสี่ยงโชคเล็กๆ นะคะ เพราะบางทีเรา
เช็คสภาพอากาศมากันซะดีคิดว่าวันนี้ไม่มีฝนแน่ๆ
เลยนัดเหล่าเพื่อนมาออกรอบยืดเส้นยืดสายกันซะหน่อย
ที่ไหนได้ติดกันไปได้แค่ 3-4 หลุมก็ต้องวิ่งหนีฝนกัน
จ้าละหวั่น ตัวก็เปียกแฉะถุงกอล์ฟสุดท้ายก็เปียกด้วย
คราวนี้เรื่องใหญ่ล่ะค่ะ เพราะอย่างที่ทราบๆ กันดีว่า
ถุงกอล์ฟนั้นถ้าได้เปียกแล้วละก็แห้งช้ามาก แฉะบางที
มีกลิ่นอับแฉะติดมาอีกด้วย เอาเป็นว่าเล่มนี้ดีจ้ะ
ขออนุญาต แนะนำของที่ควรนำติดตัวไปออกรอบใน
ฤดูฝนอย่างนี้กันดีกว่าค่ะ

อาจจะดูเยอะนะคะแต่ว่ามันจำเป็นกับ
ไว้ดีกว่าแก้ค่ะ ขอให้สนุกกับการออกรอบใน
ฤดูฝนนี้ นะคะ

PATTAYACOUNTRYCLUB

FULFILL YOUR QUALITY TIME WITH
YOUR FAMILY. A STANDARD NEWLY
RENOVATED 18-HOLE GOLF COURSE
ON 1800 ACRES OF LAND AREA.

NEW CLUBHOUSE NOW OPEN



Golf Course Overview

Pattaya Country Club is now completed renovated the layout in order to bring a new challenging to all golfers by adding difficulty of new hazards for bunker fairway and enlarging putting greens for more slope and terrain. Each hole has its own uniqueness with our glorious signature hole of 16th hole Par 3 which golfers would enjoy from tee-off the specular panoramic views of green and lake surrounding by our long-lasting trees.

Pattaya Country Club warmly welcome all members and visitors everyday. It is the dream destination for families to relax in our resort golf course concept with only 18 km. from Central Pattaya and 138 km. from Bangkok.





พร้อม PAY/เพย์

บริการทางการเงินรูปแบบใหม่ที่คนไทยต้องรู้จัก

ในช่วงนี้ไปไหนมาไหนก็มักจะได้เห็นการโฆษณาเชิญชวนให้สมัครใช้บริการ “พร้อมเพย์” (Prompt Pay) กันอย่างกว้างขวาง โดยในแต่ละธนาคารก็จะจัดกิจกรรมส่งเสริมการขายออกมาสร้างแรงจูงใจให้แก่ลูกค้าในการสมัคร ไม่ว่าจะเป็นการสมัครแล้วมีสิทธิรับทองคำ รถจักรยานยนต์ ฯลฯ แต่เชื่อหรือไม่ว่าหลาย ๆ ท่านยังไม่ค่อยเข้าใจหรือยังมีคำถามมากมายเกี่ยวกับบริการนี้

พร้อมเพย์ (Prompt Pay) หรืออีกชื่อคือ เอนี่ ไอดี (Any ID) เป็นส่วนหนึ่งของโครงการพัฒนาระบบโครงสร้างพื้นฐานการชำระเงินของประเทศไทย

ซึ่งถือเป็นทางเลือกในการให้บริการรับ-โอนเงินระหว่างบุคคลในรูปแบบใหม่โดยไม่ต้องใช้หมายเลขบัญชีธนาคารใช้เพียงแค่หมายเลขโทรศัพท์มือถือ หรือ หมายเลขบัตรประจำตัวประชาชน ซึ่งจะให้บริการผ่านช่องทางต่างๆ ของธนาคารไม่ว่าจะเป็น Mobile Banking, Internet Banking และ ตู้ ATM

ทั้งนี้การให้บริการพร้อมเพย์ถือเป็นการอำนวยความสะดวกให้แก่ผู้ที่มีการโอนเงินระหว่างบุคคลบ่อยๆ รวมถึงผู้ที่ได้รับเงินสวัสดิการจากรัฐให้สะดวกสบายยิ่งขึ้น อีกทั้งบริการพร้อมเพย์นั้นมีความค่าธรรมเนียมที่ต่ำกว่าการโอนในรูปแบบเดิมโดยมีค่าธรรมเนียม ดังนี้

มูลค่าการโอน / รายการ	ค่าธรรมเนียม / รายการ
ไม่เกิน 5,000 บาท	ฟรี
มากกว่า 5,000 – 30,000 บาท	ไม่เกิน 2 บาท
มากกว่า 30,000 – 100,000 บาท	ไม่เกิน 5 บาท
มากกว่า 100,000	ไม่เกิน 10 บาท



สมุดบัญชีธนาคาร



บัตรประจำตัวประชาชน



โทรศัพท์มือถือ

ตั้งแต่ธนาคารจะมีการเปิดรับลงทะเบียนผู้ใช้ “พร้อมเพย์” ตั้งแต่วันที่ 15 กรกฎาคม เป็นต้นมาและบริการนี้จะเริ่มใช้งานได้จริงในวันที่ 31 ตุลาคม 2559 นี้เป็นต้นไป

การสมัครใช้งาน “พร้อมเพย์” นั้นสามารถสมัครได้โดยตรงกับทางธนาคารที่เรามีเปิดบัญชีอยู่หรือสมัครผ่านตู้ ATM ก็ได้ โดยในการลงทะเบียนสมัครนั้น 1 หมายเลขบัตรประชาชนจะสามารถผูกเข้ากับบัญชีธนาคารได้เพียงบัญชีเดียว หากมีหลายบัญชีอาจผูกกับหมายเลขโทรศัพท์แทนก็ได้ โดยหมายเลขโทรศัพท์ที่ผูกกับบัญชีจะต้องไม่เคยลงทะเบียน

ใช้บริการพร้อมเพย์มาก่อน ซึ่งใน 1 บัญชีสามารถผูกเข้าหมายเลขโทรศัพท์สูงสุดถึง 3 หมายเลขเลยทีเดียว

ในด้านความปลอดภัยที่หลายๆ ท่านยังคงกังวลนั้น ทางธนาคารแห่งประเทศไทย ได้ให้ข้อมูลว่า บริการพร้อมเพย์เป็นระบบที่มีความปลอดภัยสูงตามมาตรฐานสากลและอยู่ภายใต้การกำกับดูแลของธนาคารแห่งประเทศไทย เช่นเดียวกับระบบการโอนเงินในรูปแบบต่างๆ ที่มีให้บริการอยู่ในปัจจุบัน โดย “พร้อมเพย์” มีการดูแลความปลอดภัยตั้งแต่ขั้นตอนการลงทะเบียนที่รัดกุมมีการตรวจสอบตัวตนของลูกค้ารวมถึงความเป็นเจ้าของ

หมายเลขโทรศัพท์มือถืออย่างรัดกุม ด้านการพัฒนาระบบกลางให้มีความมั่นคงปลอดภัยนั้นพร้อมเพย์เป็นระบบที่พัฒนาเพิ่มจากระบบการโอนเงินที่มีใช้อยู่กันในปัจจุบันจึงมีความปลอดภัยไม่ด้อยกว่าการบริการโอนเงินในปัจจุบันเลย และในด้านการใช้งานของประชาชนผู้ใช้บริการนั้นเพื่อความปลอดภัยและความถูกต้องทุกธนาคารจะต้องมีการใส่เลขรหัสหรือ Password เพื่อทำการยืนยันการทำรายการก่อนทำการโอนทุกครั้ง ดังนั้นจึงปลอดภัยอย่างแน่นอน

ปรากฏการณ์ เดลียจ



WHAT'S GOING ON

ปรากฏการณ์เดลียจรอบการกุศล

พลาดไม่ได้! กับคอนเสิร์ตการกลับมาของวงดนตรีในตำนานของประเทศไทย อย่าง "เดลียจ" ที่จะมาชวนคุณไปรำลึกความหลังกับบทเพลงสุดฮิตในยุค 80 ไม่ว่าจะเป็น นายไข่เจียว เรซายส์ นันทนิงห้อย เอกแซก คุณยายกายสิทธิ์ ฯลฯ ให้คุณได้เพลิดเพลินไปกับดนตรีและความทรงจำในอดีต ณ รอยัล พารากอน ฮอลล์ ในวันอาทิตย์ที่ 18 กันยายน 2559 เวลา 13.00 น. สามารถซื้อบัตรได้ที่ไทยทิคเก็ตเมเจอร์

Storks

บริการนกระสา เบบี๋เดลิเวอรี่ ร่วมประชันใจไปกับภาพยนตร์อนิเมชันเรื่องใหม่ เมื่อจูเนียร์นกระสาตัวท็อปที่เคยส่งมอบเด็กทารกได้เปลี่ยนงานมาส่งพัสดุแทน แต่ดันทำงานพลาดไปรับงานส่งเด็กทารกเข้าเรื่องวุ่นวายและการผจญภัยเพื่อพาทารกไปหาครอบครัวจึงเกิดขึ้น เริ่มให้ลุ้นกันตั้งแต่ 22 กันยายนนี้ทุกโรงภาพยนตร์



มาสนุกสนานเฮฮาไปกับ "หมู" ว่าเป็นใครแบบไม่เดี๋ยวงครั้งแรกของเน็ต อุดม ที่จะชวนสมัครพรรคเพื่อน ต่างค่ายต่างสาขา เข้ามาทำอะไรต่างๆ บ้างบนเวทีเดียวกัน อย่างคาดเดาไม่ถูก แต่ที่แน่ๆ ก็คือ "งานเมื่อไหร่ก็ตามมาแน่นอน" 3-11 กันยายน 2559 นี้ ณ รอยัล พารากอน ฮอลล์ สามารถซื้อบัตรได้ที่ไทยทิคเก็ตเมเจอร์



ภาพยนตร์ที่สร้างโดยอิงจากหนังสือขายดีผลงานของ Ransom Riggs โดยผู้กำกับ ฟิล์ม เบอว์ตัน เรื่องราวของเหล่าเด็กหนุ่มที่เข้ารับบริการที่ศูนย์พิทักษ์ซึ่งมีชื่อว่า Miss Peregrine's Home for Peculiar Children สถานที่แห่งนี้ไปด้วยคุณมิสเพเรกีนซึ่งได้ดูแลปกป้องจากศัตรูที่มีพลังของเขา มาร่วมกันค้นหาพลังพิเศษและปกป้องหินแดนแห่งใต้ 29 กันยายนนี้ ทุกโรงภาพยนตร์



งานสำหรับผู้ที่กำลังมองหาบ้านและคอนโดคุณภาพดี ที่มาพร้อมโปรโมชั่นแรงๆ ซึ่งจัดโดยสมาคมอสังหาริมทรัพย์ไทย ร่วมกับสมาคมอาคารชุดไทย และสมาคมธุรกิจบ้านจัดสรร ในวันที่ 6 - 9 ตุลาคม 2559 นี้ ณ ศูนย์การประชุมแห่งชาติสิริกิติ์

ศูนย์การค้า **เสนาเพลสท์** เจริญนคร 16



more than a Pancake แล้วคุณจะรักตั้งแต่ครั้งแรกที่ได้ลิ้มลอง



หากคุณกำลังมองหา ร้านอาหารอร่อยๆ บรรยากาศดี ๆ

ในย่านถนนบางนาตราดอยู่สะกัวันนี้ Street Intrend
ขอแนะนำ 5 ร้านอาหารและคาเฟ่ที่มีดีทั้งอาหารและ
บรรยากาศให้คุณได้พักผ่อนและเพลิดเพลินไปกับช่วง
เวลาแห่งความสุขกันอย่างเต็มที่



ที่มา : <http://eataroi.com/early-bird-coffee-dessert-bar-ร้านกาแฟน่าน้ำร้อนบ้านนา/>



Scan Here

Early Bird Coffee & Dessert bar

ที่ตั้ง : ซอยบางนาตราด 23
(ซอยระหว่างเซ็นทรัลกับกิมชิงบางนา)
เปิด : 08.30 - 19.00 น.
โทร : 083-024-7881

เริ่มจากร้านกาแฟเล็กๆ บรรยากาศน่านั่งอย่าง Early Bird Coffee & Dessert bar ร้านกาแฟที่ใช้ตู้คอนเทนเนอร์ มาดัดแปลงให้เป็นส่วนหนึ่งของร้าน โดยภายในร้านถูกตกแต่ง ในสไตล์วินเทจที่ให้ความรู้สึกอบอุ่นเป็นกันเอง มีมุมอ่านหนังสือ เล็กๆ ไว้คอยบริการ เมนูของหวานร้านมีทั้งกาแฟ เครื่องดื่มผลไม้ เบเกอรี่และสลัดอแกนิกให้เลือกทานกันอย่างหลากหลาย



ที่มา : <http://www.ananda.co.th/blog/thegenc/7life-style-6-คาเฟ่บ้านนาบ้านบางนา>

Small Talk Cafe & Hangout

Small Talk Cafe & Hangout ร้านนี้ถือเป็นอีก
หนึ่งร้านที่มีบรรยากาศและการตกแต่งที่ลงตัว ดูน่ารัก
ผ่อนคลายเหมาะกับการนัดพบปะเพื่อนฝูงพูดคุยกัน
ถ้าใครชอบเซลฟีละก็ร้านนี้มีมุมต่างๆ ให้คุณได้รัวกล้อง
กันอย่างเมามันเลยทีเดียว ส่วนเมนูอาหารของที่นี่นั้น
มีให้เลือกหลากหลายทั้งเครื่องดื่มชา กาแฟ น้ำผลไม้
ในส่วนของอาหารนั้นก็ทั้งไทยและเทศให้เลือกค้
แถมยังมีเมนูของหวานให้คุณได้ทานล้างปากอีกด้วย



Scan Here

ที่ตั้ง : ซอยบางนาตราด 21
เปิด : 10.30 - 22.30 น. หยุดทุกวันจันทร์
โทร : 098 985 9822

Pink Tender

Pink Tender ร้านอาหารอิตาเลียนที่เน้นความสดใหม่
ของวัตถุดิบในการปรุง โดยภายในร้านตกแต่งในสไตล์โมเดิร์น
ได้อย่างลงตัว เมนูแนะนำของที่นี่คือ สเต็กพอร์คช็อก ออกเบ็ด
ราวดของสับลอบอร์รี สปาเก็ตตี้คาโบนาร่า สเต็กหมูสันในย่างจิ้มแจ่ว
pink tender classic pork burger และเมนูอื่นๆ อีกมากมาย
ให้ลิ้มลอง หากใครเป็นแฟนอาหารอิตาเลียนหรือเป็นคอสเต็ก
ละก็ร้านนี้ไม่ควรพลาดค่ะ

ที่ตั้ง : ซอยบางนาตราด 23
เปิด : 17.00 - 23.00 น.
หยุดทุกวันจันทร์
โทร : 02-396-0244,
081-413-9685,
090-0979-800



Scan Here



ที่มา : <https://www.wongnai.com/restaurants/135223nvy/pink-tender>



ที่มา : <https://www.wongnai.com/restaurants/sushihana-bangna>

Sushi Hana

Sushi Hana บางนา ร้านอาหารญี่ปุ่นที่คัดสรรแต่วัตถุดิบ
คุณภาพเยี่ยมมาให้บริการ โดยในแต่ละเดือนจะมีการจัด
เทศกาลอาหาร แนะนำเมนูจากวัตถุดิบที่มีชื่อตามฤดูกาลนั้น
ให้เราได้ลิ้มลองกัน ในเรื่องของความสดใหม่ของวัตถุดิบและ
รสชาติของอาหารนั้นบอกได้เลยว่าอยู่ระดับ 5 ดาวแถมราคา
ก็ที่สมเหตุสมผล



Scan Here

ที่ตั้ง : ซอยบางนาตราด 23
เปิด : 11.30 - 22.00 น.
โทร : 085-681-4235, 02-396-1511, 081-351-6776



บ้านเสนาโซลาร์

โครงการแรกในไทย...ที่ช่วยลดค่าไฟด้วยโซลาร์

ศาลายา

บ้านพร้อมอยู่ ใกล้เซ็นทรัล ศาลายา

ติดโซลาร์ให้ทุกหลัง



เริ่ม 4.2 ล้าน
ฟรี! 10 รายการ*

ไม่ขึ้นรถ มาจากไม่ต้องจ่าย สิทธิ! โดย Solar Shuttle Car
เสนาวิลล์ บรมราชชนนี - สาย 5 ความเจริญสนมแห่งการพิชิตอาศัย ภายใต้ศักยภาพ
แห่งทำเล ใกล้เซ็นทรัล ศาลายา พร้อมทางเดินเข้า-ออก ที่สะดวกสบายด้วยเส้นทางเชื่อม
ถนนสายหลัก 3 เส้น (ก.บรมราชชนนี, ก.พุทธนครหลวง สาย 5 และ ก.ศาลายา - นครชัยศรี)



© 1775 #19
sena.co.th

SENA

SENAPARK
Ville
RAMINDRA - WONGWAEN

บ้านพร้อมอยู่ ใกล้รถไฟฟ้าและห้างแฟชั่นช...

ที่แรกในไทย...ที่ช่วยลดค่าไฟด้วยโซลาร์



ฟรี! ECO BONUS มูลค่า 500,000 บาท*

บ้านเสนาโซลาร์

โครงการแรกในไทย...ที่ช่วยลดค่าไฟด้วยโซลาร์

- มีแผง First Solar คุณภาพสูงพร้อมรับ 2 วัตต์ต่อตารางเมตร ให้ได้ปริมาณงานไวจาก Apple Inc.
- มีอินเวอร์เตอร์ไฮโวลท์ กำลังผลิตมาจับคู่กับแผงโซลาร์

มีแผง Thin Film

ที่ผลิตในไทยประสิทธิภาพสูง



เริ่ม 4.69 ล้าน

บ้านหลังใหญ่ ฟังก์ชันกว้างขวางลงตัว

3 ห้องนอน 3 ห้องน้ำ จอดรถ 2 คัน

พร้อมบริการหลังการขายครบวงจร 360 องศา ดูแลคุณทุกวัน ตลอด 24 ชม.



พื้นที่สวนกลางแจ้งถนนและพื้นที่ในร่ม Solar พัดลมค่าไฟในใบละชา



Shuttle Car ฟรี! 10 รายการ*
ฟรี! บริการรถรับ-ส่งฟรี 24 ชม. บริการรถรับ-ส่งฟรี 24 ชม. บริการรถรับ-ส่งฟรี 24 ชม.



© 1775 #18
sena.co.th

SENA

เที่ยวแบบไหน ให้ได้บุญ เที่ยวอย่างไร ให้สุขภาพดี Sena Pride ฉบับนี้ พร้อมพาคุณท่องเที่ยวแบบได้บุญแถมสุขภาพดีไปพร้อมๆ กันค่ะ แล้วจะเดินทางอย่างไรดี ให้ได้สัมผัสกับการท่องเที่ยวรูปแบบใหม่ ปัจจุบันคงจะหนีไม่พ้น การขี่จักรยานซึ่งขณะนี้ กลายเป็นกิจกรรมที่กำลังได้รับความนิยมอย่างสูงในหมู่คนไทย เพราะนอกจากช่วยให้เพลิดเพลินและร่างกายแข็งแรงแล้วยังถือเป็นทางเลือกในการเดินทางที่ช่วยลดปัญหาจราจรติดขัดและประหยัดค่าใช้จ่ายเชื้อเพลิงได้อีกมาก ดังนั้นในทริปนี้ เราจะได้ท่องเที่ยวแบบไม่ตกเทรนด์กันกับการท่องเที่ยว โดยใช้จักรยานคู่ใจเป็นพาหนะของเรากันตลอดทริป



เส้นทางในวันนี้มีระยะทาง 42.64 กิโลเมตร โดยจะปั่นเป็นวงกลมเริ่มและจบที่วัดสมานรัตนาราม วัดสมานรัตนารามเป็นวัดที่มีชื่อเสียงมากวัดหนึ่งในการรวบรวมเอาหลักคำสอนและความเชื่อ รวมถึงเทพต่างๆ ทั้งในศาสนาพุทธ พราหมณ์ ฮินดู จีน เอามาไว้ให้ผู้คนที่มีจิตศรัทธาได้มากราบไหว้บูชาเพื่อเพิ่มความเป็นสิริมงคล

ขอพรกันเรียบร้อยแล้วก็เริ่มออกเดินทางกันเลย ปั่นออกจากตัววัดผ่านร้านค้าต่างๆ ไปจนถึง 4 แยกแล้วให้เลี้ยวซ้ายใช้ถนนเลียบคลองชลประทานปั่นชมวิวทิวทัศน์ไปสักครู่ ก็จะเจอวัดสาวชะโงกที่สวยงามตั้งอยู่ติดริมแม่น้ำบางปะกง

ปั่นตามทางหลักต่อไปเรื่อยๆ จะถึงวัดใหม่บางคล้า บริเวณนี้จะมีบ้านไม้เก่าสวยๆ อยู่หลายหลังให้บรรยากาศคลาสสิกแบบสุดๆ เลยไปอีกนิดก็จะเป็นสวนมะพร้าวสวนตาล ที่ทอดตัวยาวจนเกือบจะถึงตัวอำเภอบางคล้า ปั่นต่ออีกนิดก็จะถึงตัวเมืองบางคล้ากันแล้ว เมื่อถึงแล้วให้เลี้ยวซ้ายใช้เส้นทางเลียบแม่น้ำ ซึ่งจะผ่านไปบริเวณหน้าศาลเจ้าพ่อหลักเมืองที่มีเหล่าชาวสวนนำผลไม้ต่างๆ ตามฤดูกาลออกมาวางขายกับแบบสดๆ เลยไปอีกก็จะถึงตลาดน้ำบางคล้าซึ่งเป็นที่รวบรวมเอาของอร่อยในบริเวณอำเภอบางคล้ามาเข้าไว้ด้วยกัน (แต่แอบขอกระซิบนิดว่าตลาดน้ำที่นี่มี

เฉพาะวันเสาร์ - อาทิตย์ เท่านั้นจะ) เต็มพลังกันจนอิ่มท้องแล้วออกเดินทางกันต่อ โดยเลี้ยวซ้ายผ่านตลาดน้ำไฉ่ผ่านหมู่บ้านน้ำตาลสดข้ามสะพานข้ามแม่น้ำบางปะกงแอบแวะจอดชมวิวบริเวณสะพานสักหน่อย ก่อนจะรวบรวมพลังปั่นต่อไป เส้นทางบริเวณนี้สองข้างทางจะถูกล้อมรอบไปด้วยสวนมะพร้าวยาวนาน 6 กิโลเมตร ให้คุณได้เพลิดเพลินกับภาพบรรยากาศท้องไร่ท้องสวน สูดอากาศบริสุทธิ์กันได้เต็มที่ตลอด ปั่นผ่านเขื่อนบางปะกงอีกนิดก็จะถึงวัดสมานรัตนารามจุดสิ้นสุดของเรา

Time to Travel

ท่องเที่ยวตามฉบับสุขภาพดีแถมได้บุญ



Scan Here เพื่อดูเส้นทางจักรยานจาก Google Map.

แต่ก่อนจะจบทริปนี้ มาปิดทริปกันให้สมบูรณ์มากยิ่งขึ้นด้วยกุ้งแม่น้ำเผาตัวโตๆ กับน้ำจิ้มซีฟู้ดรสเลิศที่มีร้านเปิดขายมากมาย บริเวณหน้าวัดสมานรัตนารามให้คุณได้เลือกลิ้มลองความอร่อยกัน

จบทริปกันแบบ อิ่มบุญ อิ่มกาย อิ่มใจ พร้อมทั้งได้สุขภาพที่ดีเป็นของแถมกันไปอีกด้วย แล้วพบกันใหม่ในทริปหน้านะคะ



<http://tripsbicycle.blogspot.com>



1

ถุงสวมรองเท้ากันฝน

ฝ้าน้ำและโคลน โดยไม่ทำให้รองเท้าคู่สวยของคุณต้องเปื้อนด้วยถุงสวมรองเท้าลวดลายน่ารัก ที่มีหลากหลายขนาด หลากหลายลวดลายให้เลือกใช้ใส่ลุยฝนกันให้สบายใจตลอดฤดูฝนนี้

ที่มา : <http://www.kenkosiam.com>

สายฝน ที่ตกลงมา อย่างไม่ขาดสายในช่วงนี้

ทำให้เราต้องหาของมากมายในการช่วยป้องกันไม่ให้ตัวเปียกปอนไปกับสายฝน ดังนั้นเราจัดทำหน้าฝนนี้ให้กลายเป็นช่วงเวลาสุดชิลด้วยไอเท็มเก๋ๆ ที่จะช่วยให้คุณดูฝนไม่น่าเบื่ออีกต่อไป



3

เสื้อกันฝนสำหรับน้องหมา

พาน้องหมาออกไปจ็อกกิ้งกันได้แบบไม่ต้องกลัวเปียก ด้วยชุดกันฝนสำหรับน้องหมาสุดน่ารัก

ที่มา : <https://www.kollabora.com>

2

กระเป๋ากันน้ำ



หน้าฝนแบบนี้การจะหยิบเอากระเป๋าใบโปรดมาใช้ก็กลัวกระเป๋าสุดที่รักจะพังเพราะเปียกฝน ครั้นจะให้ใช้กระเป๋าผ้าก็คงไม่เหมาะ ดังนั้นคำตอบที่ดีที่สุดในทุกวันนี้ก็คือการหากระเป๋ากันน้ำมาใช้ ยิ่งตอนนี้มีรูปทรงและลวดลายให้สวยๆ เลือกใช้กันได้อย่างจุใจเลยทีเดียว

ที่มา : <http://www.priceza.com>

4

หมวกกันฝน



หมวกกันฝนที่ทั้งสวยและแสงแดด ด้วยหมวกกันฝนที่ผลิตจากผ้าที่มีคุณสมบัติในการกันน้ำได้ดี อีกทั้งยังสามารถระบายอากาศได้ไม่ทำให้อับชื้น

ที่มา : <https://gwenstellamade.wordpress.com>

5 เปลี่ยนรองเท้า บุยกางเสนธรรมดา ให้เก๋ไก๋

รองเท้าบูทยางเสนธรรมดาที่เห็นกันทั่วไปตามท้องตลาด นำมาผ่านการตกแต่งเพิ่มมูลค่าและความเก๋ไก๋ไม่ซ้ำใครในสไตล์ของตัวเอง

ที่มา : <http://hisforhandmade.blogspot.com>



9

หมอน รูปก้อนเมฆ

เพิ่มความน่ารักให้กับห้องนอนหรือโซฟา ตัวเก๋ของคุณด้วยหมอนรูปก้อนเมฆหลากหลายอารมณ์

ที่มา : <https://www.etsy.com>



6

ร่มผลไม้สุดชิล

อุปกรณ์กันฝนที่ออกฮิตตลอดกาล แต่จะดีแค่ไหนถ้าหากเราเพิ่มสีสัน และดีไซน์ไม่ซ้ำใครมาช่วยสร้างความสนุกกับหน้าฝนของเรา

ที่มา : <http://studiodiy.com>

7

ชั้นวางรองเท้า

อย่าปล่อยให้รองเท้าบูทคู่สวยของคุณที่เปียกฝนต้องถูกวางอยู่ตามมุมห้อง มาใช้ชั้นวางรองเท้าที่ทำจากพลาเท ผึ่งบูทคู่โปรดให้แห้งกันดีกว่า



ที่มา : <https://www.kollabora.com>



10

CLOUD WITH RAIN

ตกแต่งห้องต่างๆ ภายในบ้านให้ชวนฝัน ด้วยโมบายรูปก้อนเมฆและสายฝน ให้คุณได้พักผ่อนสายตาสบายใจ

ที่มา : <https://www.homesogood.com>

8

เสื้อกันฝน

เสื้อกันฝนที่เคยฮิตติดตลาดในอดีต ตอนนี้ได้กลับมาแล้วด้วยการออกแบบที่สวยงามโดดเด่น ให้คุณได้ใส่ไว้อลุยฝนกันเสื้อผ้าไม่ให้เปียกชุ่มฉ่ำแล้ว ยิ่งใส่แล้วเป็นเสื้อผ้าแฟชั่นให้คนอื่นได้มองจนต้อง ร้องว่า



ที่มา : <http://www.priceza.com>



ไม้ดอกแสนสวย ช่วยฟอกอากาศ

สายพันธุ์ที่ตกลงมาอย่างไม่ขาดสายทำให้เกิดอารมณ์ที่หลากหลาย ทั้งเศร้า เหม่า และง่วงนอน อารมณ์สุดท้ายนี้ผู้เขียนเป็นบ่อย ยิ่งในช่วงยามบ่ายที่แสงจะง่วงนอนอยู่แล้วมาเจอเข้ากับอากาศเย็นๆ และเสียงสายฝนเข้าไปแค่บั้นละครบหนึ่งตาแทบจะปิดจะให้ได้

ผู้เขียนจึงคิดหาทางออกด้วยการสรรหาดอกไม้สวยๆ มาประดับประดาภายในบ้านให้ดูสดชื่นมีชีวิตชีวมายิ่งขึ้นแถมยังช่วยฟอกอากาศภายในบ้าน พร้อมให้กลิ่นหอมอ่อนๆ ของดอกไม้เพิ่มความสดใสให้แก่บ้านเราได้แบบเต็มร้อยเลยทีเดียว

ต้นเบญจมาศ

หนึ่งในไม้ดอกเศรษฐกิจมีสีสันและลักษณะของดอกที่แตกต่างกันตามสายพันธุ์ ซึ่งในสายพันธุ์ได้รับความนิยมนำมาปลูกเป็นไม้กระถาง



ต้นหน้าวัว

ดอกไม้ที่สวยงามน่ารักรูปร่างแปลกตาแต่ก็เป็นที่รู้จักคุ้นเคยกันดี ดอกบานอยู่ได้นานกว่าสองสัปดาห์เลยทีเดียว

ต้นเยอบีร่า

ดอกไม้สีสดใสที่เบ่งบานได้นานช่วยสร้างบรรยากาศให้สดใส และมีประสิทธิภาพในการดูดสารพิษสูง



SENA
พหลโยธิน 30
HOUSE



บริการห้องพัก
พหลโยธิน 30

รายวัน รายเดือน

02-512-4939
02-513-4963-64

PROMOTION
ทุกวันพุธ

700

วันนี้ - 31 ธันวาคม 59



ปวดศีรษะ

โรคหอบหืด

เชื้อรา

ภายในบ้าน

คัดจมูก

หายใจลำบาก

พื่นคัน

ภูมิแพ้

ปอดอักเสบ

เชื้อรา หนึ่งในปัญหาที่มักมาคู่กับหน้าฝน ที่ไม่ได้เพียงส่งผลกระทบต่อสุขภาพของคุณอย่างเดียว แต่กลับส่งผลถึงสุขภาพของคุณ และพัวอยู่อาศัยภายในบ้านอีกด้วย



เพราะหากมีเชื้อราในปริมาณที่มากจะส่งผลกระทบต่อสุขภาพ หรือสูดดมเข้าไปมีอาการปวดศีรษะ หายใจลำบาก คัดจมูก พื่นคัน บางรายอาจเป็นตัวกระตุ้นให้เกิดโรคหอบหืด หรือปอดอักเสบจากภูมิแพ้ ได้เลยทีเดียว

ดังนั้นเราจึงรวบรวมวิธีการกำจัดเชื้อราภายในบ้าน เพื่อให้ท่านผู้อ่านสามารถรับมือกับเจ้าเชื้อราเหล่านี้ได้อย่างสบายๆ

- 01 เชื้อราที่เกิดขึ้นบนวัสดุที่เป็นพื้นแข็ง เช่น ผนัง กำแพง ให้ใช้แอลกอฮอล์ชนิดเข้มข้นหรือน้ำยาฆ่าเชื้อราในการขัดทำความสะอาด โดยควรหลีกเลี่ยงการใช้น้ำแรงดันสูงในการฉีดทำความสะอาดเพราะจะเป็นการช่วยให้เชื้อราแพร่กระจายตัวได้กว้างขึ้น เมื่อทำความสะอาดเสร็จแล้วควรทำให้พื้นผิวบริเวณนั้นแห้งสนิทแล้วจึงค่อยลงน้ำยาป้องกันเชื้อราอีกครั้ง
- 02 เชื้อราที่เกิดขึ้นบนวัสดุที่เป็นเนื้ออ่อน เช่น หนังสือ กระดาษ ผ้า พลาสติก กล้อง ให้ใช้น้ำยาฆ่าเชื้อราหรือสารฟอรั่มสลายเชื้อราเจือจางนำมาชุบผ้าเช็ดทำความสะอาด แล้วจึงทำให้แห้งสนิทเสียก่อนจึงค่อยนำไปจัดเก็บ
- 03 เชื้อราที่เกิดขึ้นบนวัสดุที่เป็นพรม หรือผ้า ให้นำไปต้มในน้ำเดือด โดยก่อนนำไปต้มให้แช่ผ้า หรือพรมลงในน้ำยาฆ่าเชื้อที่มีส่วนผสมของโซเดียมไฮโปคลอไรท์ (คลอรีน บลิสซ) เสียก่อนจึงค่อยนำไปต้มในน้ำเดือดจัด แล้วจึงค่อยนำไปซักทำความสะอาดอีกครั้ง
- 04 เชื้อราที่เกิดขึ้นบนวัสดุที่เป็นวอลเปเปอร์ ให้ใช้แอลกอฮอล์ผสมกับกรดซัลฟิวริกในอัตราส่วน 1:5 นำมาชุบทำความสะอาดวอลเปเปอร์ โดยอาจจะทำซ้ำสัก 2 รอบ
- 05 สุดท้ายวิธีที่ดีที่สุดในการกำจัดเชื้อราภายในบ้านคือการงดกิจกรรมที่จะก่อให้เกิดความชื้น หากพบว่าภายในตัวบ้านมีราเกิดขึ้นให้รีบตรวจสอบว่ามีภาชนะที่มีน้ำเกิดขึ้นในบริเวณนั้นๆ หรือไม่แล้วทำการซ่อมบำรุงเสียให้เรียบร้อย ไม่ควรตากผ้าภายในบ้าน อีกทั้งไม่ควรเปิดเครื่องปรับอากาศเย็นจัด ควรเปิดหน้าต่างให้อากาศได้ถ่ายเทได้อย่างสะดวกบ้างโดยเฉพาะอย่างยิ่งในวันแดดจัด แม้ว่าจะทำให้คุณร้อนอบอ้าวไปบ้าง แต่แสงแดดก็เป็นสิ่งที่สามารถช่วยฆ่าเชื้อราได้เป็นอย่างดีเลยทีเดียว

SENA 360° Service ดาวนโหลดง่ายๆ เพียงแค่ 5 ขั้นตอน

- 1 สำหรับมือถือระบบปฏิบัติการ Android ให้เข้าไปที่ Play Store
- 2 search "Sena 360° Service"
- 3 กดดาวนโหลดและติดตั้ง
- 4 กดที่ Icon "Sena 360° Service" เพื่อเปิดการใช้งาน



- 5 แค่นี้ก็พร้อมใช้งานแล้ว

ดูบ้าน จองออนไลน์ ได้ที่
www.senawecare.com/senawecare
 หรือเพียงสแกนเพื่อดาวนโหลดก็ได้



SENA 360° Service แอปพลิเคชันดี ๆ สำหรับลูกบ้าน SENA ที่ครอบคลุมทุกบริการทั้งบริการหลังการขาย บริการแจ้งซ่อมบำรุง Online 24 ชม. หรือจะฝากขาย - ฝากเช่าบ้านก็ได้ง่ายๆ ลองดาวนโหลดได้เลยเพียงปลายนิ้วแค่นี้ แอปพลิเคชัน SENA 360° Service เพียงเท่านี้ก็อุ่นใจให้คุณหมดกังวลใช้ชีวิตได้อย่างมีความสุขค่ะ

LIVING AGENT
living-agent.com

เช่าง่าย ขายเร็ว

living agent
 ☎ 1775 กด 21



ซื้อ ขาย เช่า ลงทุน
 บริการฝาก ขาย เช่า พร้อมให้คำแนะนำ



วัตถุประสงค์ แก้ดวงจัญ

หลายคนอาจพบปัญหาว่าบ้านเสร็จแล้วแต่กลับมีบางจุดที่ผิดจากหลัก
ดวงจัญที่ดี ครั้นจะให้มารื้อบ้าน ทูบนี้ สร้างนั้นเพิ่มเติมก็ดูเหมือนจะยิ่งทำให้
งบประมาณบานปลาย แลดูจะเป็นทุกซอกทุกช่องเปลาๆ แต่อย่าเพิ่งถอดใจคะ
วันนี้เราจะมาแนะนำสิ่งของเสริมมงคลที่จะมาช่วยแก้ไขดวงจัญให้บ้านของ
คุณ เอง เอง รั้วทรัพย์ รั้วโชคกันเสริมจุดที่อ่อน แก้ไขจุดที่เสียโดย
สิ่งของเสริมมงคลหลักดังนี้คะ

● **ไข่มุกหรือยันต์ สิงห์คาบดาบ**
ช่วยแก้เคล็ดได้ดีมากใช้สำหรับจุดที่ถือว่า
เป็นจุดร้ายและเป็นอัปมงคลของบ้าน
โดยสิงห์คาบดาบนี้จะช่วยจับสิ่งร้ายๆ
อันตรายต่างๆ ช่วยปกป้องรักษาบ้าน



● **ยันต์ไผ่ช่วย หรือ ยันต์ 8 ทิศ**
ช่วยป้องกันและสะท้อนพลังร้ายต่างๆ
ให้หักเหไปทางอื่น ไม่ให้พลังร้ายสามารถ
เข้ามาในบ้านได้



● **กระจกเงา**
ช่วยในการสะท้อนพลังไม่ดี รั้วและกระจาย
พลังดี อีกทั้งยังช่วยส่งเสริมความอุดม
สมบูรณ์ให้กับบ้านและผู้อยู่อาศัย

● **ตุ๊กปลา อ่างเลี้ยงปลา**
เชื่อว่าจะช่วยให้บ้านเกิดความร้อน ให้
พลังที่ดีแก่ผู้อยู่อาศัย ช่วยเรียกโชคลาภ
เงินทอง



ซึ่งการจัดวางสิ่งของเสริมมงคลเหล่านี้ นั้นจะต้องมีการศึกษา
ตำแหน่งที่วางให้เหมาะสมเพื่อที่จะได้สามารถช่วยส่งเสริม
ให้บ้านและครอบครัวของท่านมีชีวิตที่ร่มเย็นเป็นสุขมากยิ่งขึ้น

ที่น http://horoscope.sanook.com

ตอบคำถาม ลุ้นรางวัลกับ เสนาฯ

พนักงานพู้ทหญิงของเสนาที่อยู่ ในโฆษณาของบริษัท เชื่อว่าอะไร ?



ส่ง คำตอบ มาที่

E-mail : pr@sena.co.th
พร้อมระบุ ชื่อ-นามสกุล ที่อยู่ เบอร์โทรศัพท์

ร่วมสนุกได้ตั้งแต่วันที่ - 30 กันยายน 2559
ประกาศรางวัลใน Sena pride เสนาทีวี

กติกา : ทางบริษัทฯ รับรางวัล 5 รางวัล และปิดดอตสิบล

รางวัล Gift Voucher จากเซ็นทรัล มูลค่ากว่า 1,000 บาท 5 รางวัล



หมายเหตุ : ผลการตัดสินของคณะกรรมการถือเป็นที่สุด และไม่สามารถแลกเปลี่ยนเป็นเงินได้