

NO.
19
NOVEMBER
- DECEMBER
2014

PRIDE

E - M A G A Z I N E • I S T H E P R I D E • S E N A D E V E L O P M E N T

CARLENDAR
FREE
2015



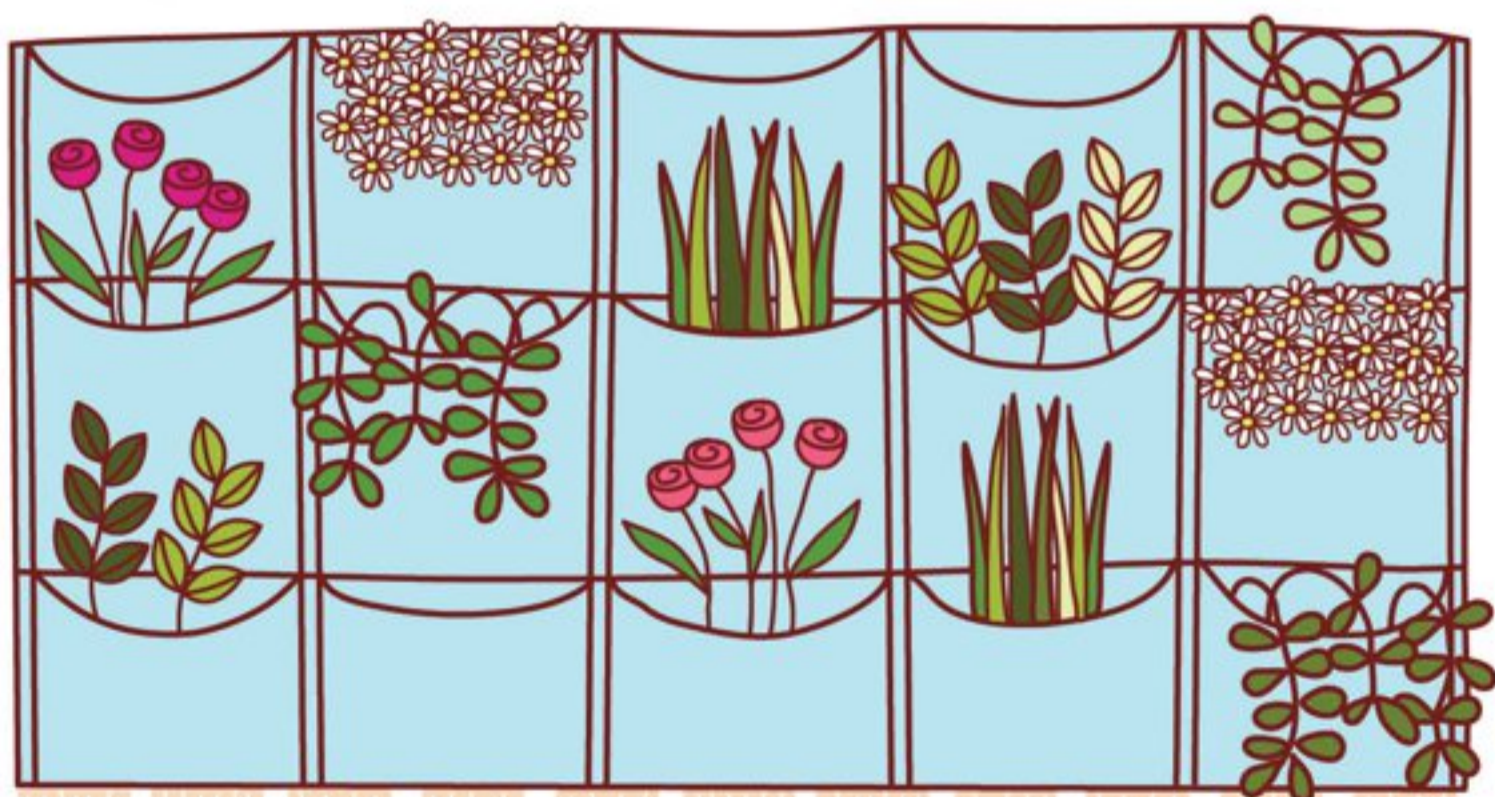
Let's me go home.

C N T E N T



- 06** INSPIRED STORY
- 08** GREEN GIVING
- 10** WHAT'S HOT
- 22** TO SHARE
- 24** WHAT'S UP

P.20 HOME TIPS



P.16

SM



P.18

เอ็กซ์ชอว์
บ้าน
หน้าหนาว

MART SHOP



P.12

EAT DRINK TRAVEL

EDITOR'S

N TE

เมื่อพันเทศกาลลอยกระทงเมฆฝนครึ้มก็จางหาย
แทนที่ด้วยหมอกบางๆ ทันทืออย่างน่าอัศจรรย์

เป็นการเปลี่ยนผ่านของฤดูกาลที่แม้บางภาคของ
ประเทศไทยจะไม่ได้สัมผัสความหนาวที่เข้าขั้นหนาว
ยาวนานนัก แต่บรรยากาศของเมืองการตกแต่งห้าง
ร้านต่างๆ ไปจนถึงเสื้อผ้าหนาๆ ผ้าพันคออุ่นๆ ก็
พอจะทำให้เคลิ้มไปได้บ้างว่าบ้านเราหนาวแล้ว

สิ่งที่ตามมาพร้อมอุณหภูมิและความชื้นในอากาศ
ลดต่ำลง เป็นสัญญาณเตือนให้คุณเริ่มขยับเสื้อให้
แนบชิดตัวมากขึ้นเพื่อโอบกอดร่างกายคลายหนาว
บ้านของคุณก็ต้องการความอบอุ่นในฤดูกาลนี้เช่นกัน

Pride จึงชวนคนรักบ้านมาดูแลที่พักอาศัยของ
คุณเป็นพิเศษ ดูแลบ้านให้อุ่นใจทุกตารางนิ้ว ตั้งแต่
นอกตัวบ้าน สีทาผนัง กำแพง สวน ต้นไม้ เรือ
ไปจนถึงประตู หน้าต่างและอุปกรณ์เครื่องใช้ต่างๆ
ในบ้าน ทั้งนี้เพื่อเพิ่มความปลอดภัยท่ามกลาง
สภาพอากาศแห้งๆ และอัตราการใช้ไฟฟ้าที่เพิ่มสูง
ขึ้น เป็นต้นเพลิงอย่างดีที่จะซ้ำเติมให้หนักขึ้นได้ด้วย
ลมหนาว แต่ไม่ลืมพาขึ้นเหนือไปแฉ่วไอหมอกกับ
ที่พักที่สรรหาวัสดุแตกต่างมาสร้างที่พัก ทั้งบ้านดิน
ห้องตู้คอนเทนเนอร์ไปจนถึงปูนเปลือยสีสด

แต่ในอุณหภูมิที่ลดต่ำลง จนวนชวนให้ซุกตัวใต้ผ้า-
ห่มอยู่ในบ้านได้ตลอดวันนี้อาจถือเป็นความโชคดีก็
ได้ที่บ้านเราไม่ได้อากาศหนาวจัดจนเดินทางไปนอก
บ้านได้ยากลำบาก ต้องฝ่าหิมะและพายุออกไปเหมือน
ประเทศที่หนาวจัดจนติดลบ แค่แดดยามสายก็อุ่น
จนอยากจะออกไปเดินนอกบ้าน กิจกรรมทำลมหนาว
จึงผุดพรายขึ้นมากมายในช่วงนี้ที่ Pride ได้รวบรวม
ไว้ตั้งแต่รวมใจกันถักเสื้อและผ้าพันคอมอบให้กับผู้
ประสบภัยหนาว กิจกรรมผจญภัยให้ได้ไปลุยน้ำลง
โคลน ไปจนถึงนิทรรศการระดับโลกของนาซ่าที่พา
อวกาศมาหยุดอยู่ที่กรุงเทพฯ เหมาะจะชวนไปชมกัน
ได้ทั้งครอบครัว

หนาวนี้จึงไม่แห้งแล้งนัก แต่เต็มไปด้วยกิจกรรม
อุ่นๆ ทั้งในและนอกบ้าน



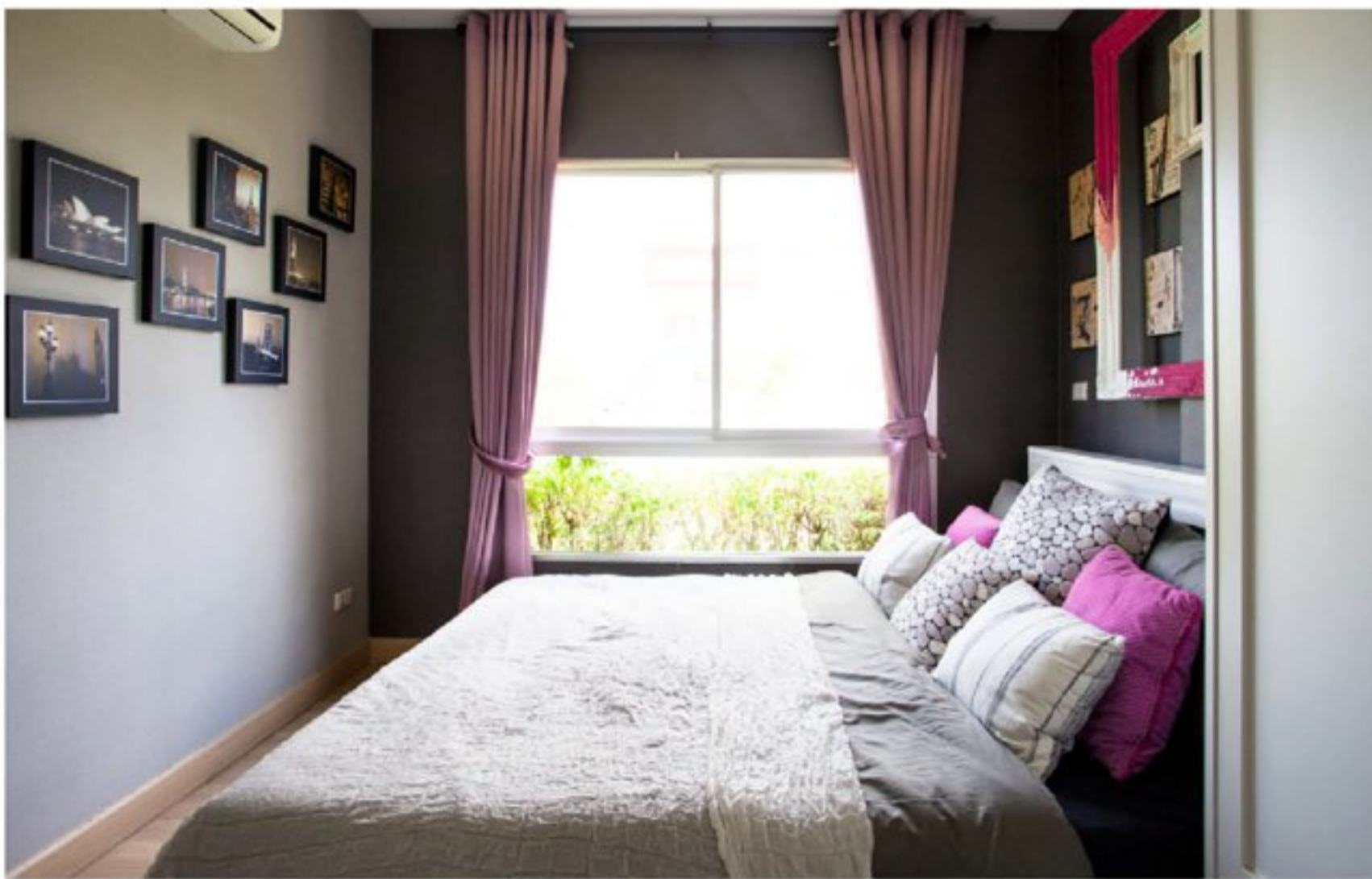
พ.ศ.ดร.เกษรา รัญลักษณ์ภาคย์
กรรมการบริษัท เซนาทีเวลลอปเม้นท์ จำกัด (มหาชน)

ร่วมแบ่งปันประสบการณ์พร้อมสอบถามข้อมูล
เพิ่มเติมได้ที่ kessara@senaco.th

พบฉบับหน้ากับ Pride Magazine เรื่องราวดี ๆ ที่พร้อมจะแบ่งปัน



WWW.SENA.CO.TH



บ้านแห่งความภูมิใจบนทำเลทองในฝัน คุณธรา แซ่เตียว ลูกบ้านโครงการ The Kith คลองหลวง

จากนักธุรกิจผันตัวเป็นนักลงทุนอสังหาริมทรัพย์ รายย่อยที่มีความรู้รอบด้านเรื่องที่อยู่อาศัยทุกรูปแบบ คุณธรา-ธรรมา แซ่เตียว ไม่ใช่มือใหม่ในการเลือกซื้ออสังหาริมทรัพย์ แต่มีประสบการณ์มากมายเกี่ยวกับการเลือกซื้อบ้านเดี่ยว ทาวน์โฮม อาคารพาณิชย์ ไปจนถึงคอนโดมิเนียม เพราะนอกจากจะเป็นที่พักผ่อนตัวได้แล้ว ยังมองไกลไปถึงเรื่องการลงทุนในอนาคตด้วย ทำให้คุณธราตัดสินใจเป็นเจ้าของห้องพักทำเลที่ดีที่สุดแห่งหนึ่งในคอนโดมิเนียม The Kith ถึง 3 ห้องและบ้านเดี่ยวในโครงการ S Ville หนึ่งในย่านคลองหลวง

“เริ่มต้นจากการหาที่พักที่เป็นคอนโดมิเนียม ซึ่งโครงการ The Kith คลองหลวงสร้างเสร็จแล้ว จึงได้ดูห้องจริงซึ่งตัดสินใจเช่าต่อจากเจ้าของห้องเดี๋ยวนั้นเลย เพราะรู้สึกว่ามันดี มีรปภ.สองทางเข้า-ออก และสภาพแวดล้อมโดยรอบเงียบสงบ หลังจากนั้นตัดสินใจจองพื้นที่ร้านค้าและห้องพักอีกห้อง รวมทั้งบ้านเดี่ยวในโครงการเอสวิลล์อีกหนึ่งหลัง ทั้งหมดนี้จองภายในเวลา 6 เดือน” คุณธราใช้เวลาคิดเรื่องบ้านไม่นาน ทั้งนี้เพราะประสบการณ์ในการซื้อบ้านมาแล้วมากมาย “ราคาห้องดี จะหาราคานี้ไม่ได้อีกแล้ว ทำเลที่ตั้งดีถึงดีมาก ถ้ามองว่าเป็นการลงทุนแรกก็คุ้มอยู่แล้วตามมูลค่าที่เพิ่มขึ้น ก่อนหน้านี้ซื้อบ้านมาแล้วหลายแห่ง ไปทำงานแถว

โหนดซื้อ แต่เนื่องจากมองทำเลไม่ขาด ทำให้เจอปัญหาซื้อแพงแล้วขายถูก ทำให้บทเรียนว่าบางครั้งเราอาจไม่พร้อมร้อยเปอร์เซ็นต์ แต่โอกาสมาเราต้องคว้าไว้ อย่างตอนที่ตัดสินใจซื้อบ้านเดี่ยวที่เอสวิลล์ก็ต้องขอสินเชื่อ เพราะมองแล้วว่าได้เปรียบด้านทำเล”

จากเคยอยู่บ้านเดี่ยวกว้างขวางมีพื้นที่นับร้อยตารางวา แต่กลับประสบปัญหาตามมา เช่น “แต่ก่อนอยู่บ้านเดี่ยวก็ต้องทำสวน ทำความสะอาด แล้วอยู่กันไม่กี่คน บ้านใหญ่เกินไปก็ดูโหวงเหวง ค่าส่วนกลางก็เพิ่มขึ้นตามขนาดบ้าน ถ้าทำงานนอกบ้านเยอะไม่ค่อยได้อยู่บ้าน แต่ต้องมาจ่ายค่าส่วนกลางและค่าดูแลบ้านปีละหลายหมื่นบาท พอย้ายมาอยู่คอนโดฯ

ก็สบายมาก ดูแลง่าย ขนาดพื้นที่คุ้มค่างบราคา” นอกจากนี้จะคำนึงถึงพื้นที่ส่วนตัวในที่พักแล้ว คุณธรายังมีคำแนะนำจากประสบการณ์จริงว่าคนซื้อบ้านต้องศึกษาไปถึงสภาพอากาศ สภาพดิน ไปจนถึงสภาพแวดล้อมของพื้นที่นั้นๆ ด้วย “เพราะเริ่มศึกษาพื้นที่ ทำให้ได้รู้ว่าบางทำเลพื้นที่ทรุดเป็นฟุตทุกปี เหมือนสร้างบ้านบนฟองน้ำ ทำให้ต้องซ่อมตลอด ในระยะยาวแล้วเสียเงิน เสียเวลาและเสียสุขภาพจิตด้วย ลองสังเกตว่าถ้าแล้งติดต่อกัน 3-4 ปี พื้นที่ลุ่มน้ำจะแห้ง ดินจะเริ่มแตกและทรุดตัวลง ต้องศึกษาไปถึงธรณีวิทยาเลยเพราะภัยธรรมชาติรุนแรงขึ้น”

“ส่วนสภาพแวดล้อมของโครงการก็มองว่าพื้นที่คลองหลวงเป็นแหล่งศักยภาพ มีชุมชน มีตลาดห้างสรรพสินค้า เป็นย่านธุรกิจและในอนาคตจะมีรถไฟฟ้า ตัวคอนโดฯ ก็ไม่แออัด เนื่องจากเป็นตึก 5 ชั้น คนไม่เยอะเกินไป และถ้าจะมองไปเรื่องการซื้อไว้ลงทุนเพื่อให้เช่า ขนาดของโครงการก็ได้เปรียบถ้าเป็นโครงการใหญ่ตึกสูง 20 ชั้น มี 8 ตึก กว่าจะถึงคิวเช่าของเราก็กินาน แต่ที่นี่มี 5 ชั้น โอกาสปล่อยเช่าเร็วกว่า จุดสำคัญของการเป็นนักลงทุนรายย่อยก็คือ ต้องมองผังโครงการให้เป็น เพื่อเลือกจองห้องในทำเลที่ดีที่สุด เช่น ห้องมุมที่มีช่องลมอากาศถ่ายเทตลอดเวลา นักลงทุนที่แท้จริงต้องศึกษาเรื่องเหล่านี้ให้มาก ต่างจากการซื้อไว้เองที่เลือกตามความชอบ หรือมีราคาเป็นที่ตั้ง แต่เราใช้ประโยชน์จากพื้นที่ กิ่งๆ ลงทุนด้วย แนะนำให้ดูทำเลที่ตั้งและดูศักยภาพตัวเอง เลือกโครงการที่ตัวเองทำงานหรือพักอาศัย เพราะต้องเดินทางไปดูแลบ้านเช่าได้สะดวกด้วย ที่สำคัญคือต้องเลือกบริษัทที่เชื่อถือได้งานมีคุณภาพ ถึงตอนนี้บอกได้เลยว่าไม่ผิดหวังและภูมิใจที่เลือกลงทุนกับโครงการ The Kith คลองหลวง ”

“พื้นที่คลองหลวงเป็นแหล่งศักยภาพ มีชุมชน มีตลาดห้างสรรพสินค้า เป็นย่านธุรกิจและในอนาคตจะมีรถไฟฟ้า ตัวคอนโดฯ ก็ไม่แออัด เนื่องจากเป็นตึก 5 ชั้น คนไม่เยอะเกินไป และถ้าจะมองไปเรื่องการซื้อไว้ลงทุนเพื่อให้เช่าขนาดของโครงการก็ได้เปรียบ ”



พื้นที่แห่งความสุข

คุณราวิทย์ ปาละวัชรกุล ลูกบ้าน The Kith กลองหลวง

ครอบครัวเล็ก ๆ สองคนที่เริ่มลงหลักปักฐานครั้งใหม่กับบ้านหลังใหม่ที่ตอบสนองความต้องการได้ทุกด้าน ทั้งเป็นพื้นที่เล็กๆ ที่เต็มไปด้วยความสะดวกสบาย ดีไซน์เก๋ ไปจนถึงการลงทุนอันคุ้มค่าในระยะยาว “ความต้องการแรกคือ หาที่อยู่อาศัยใกล้ที่ทำงาน เนื่องจากผมทำธุรกิจในตลาดย่านคลองหลวง The Kith จึงตอบโจทย์แรกเรื่องการเดินทางที่สะดวก ประการต่อมา ผมอยู่กับแฟนสองคน ไม่ได้ต้องการบ้านใหญ่โตนัก การเลือกห้องพักในคอนโดฯ จึงตอบโจทย์ที่สองในเรื่องการดูแลทำความสะอาด รongลงมาเป็นเรื่องราคาที่ไม่สูงเกินไป จะซื้อไว้อยู่อาศัยก็ดีหรือถ้าจะลงทุนก็เป็นราคาที่ไม่ลำบากผู้เช่าต่อมากนัก” คุณราวิทย์กล่าว

แม้หน้าประตูห้องจะเหมือนกัน แต่หลังบานประตูหน้านั้น คือ พื้นที่ส่วนตัวขนาดกะทัดรัดที่ได้รับการตกแต่งสวยเก๋ในทุกตารางนิ้ว “ผมชอบการแต่งห้องเป็นทุนเดิมอยู่แล้ว ห้องนี้เน้นสไตล์เรียบง่าย มีน้ำตาครีม ทุกอย่างในห้องเป็นสองสีเพื่อให้เข้ากัน อีกอย่างสีน้ำตาลและครีมเป็นสีที่ดูแล้วให้ความรู้สึกอบอุ่น สบาย เรียบง่ายและหรูหราในระดับหนึ่ง ผมเพิ่มการตกแต่งเรื่องผิวสัมผัสเข้าไปด้วยการติดวอลเปเปอร์ ของทุกอย่างไม่ได้ดีไซน์ใหม่ ผมแค่จับทุกอย่างมาอยู่รวมกัน ใช้เวลาตกแต่งสองอาทิตย์เท่านั้น เพราะเราวางแผนไว้ตั้งแต่เริ่มจองห้อง หาข้อมูล เปรียบเทียบราคาวัสดุต่าง ๆ พอได้ห้องก็ติดตั้งเลย ทำให้เข้ามาอยู่ได้เร็ว”

พื้นที่เล็กๆ ได้เปรียบเรื่องการดูแลรักษา แต่ก็ต้องจัดสรรให้เกิดประโยชน์ใช้สอยสูงสุดด้วยเช่นกัน “เฟอร์นิเจอร์บิลด์อินช่วยประหยัดพื้นที่ได้มาก ไม่ควรเอาอะไรมาตั้งหรือยื่นออกมาเกินพื้นที่ซึ่งเล็กอยู่แล้ว ในห้องนี้ทุกอย่างจะใช้การแขวน ไม่ว่าจะเป็นที่วี กรอบรูปหรือชั้นวางของแบบติดผนัง แม้แต่โต๊ะกลางก็เป็นตู้ปลาไปในตัว คนที่ใช้เวลาอยู่บ้านมากๆ ก็แนะนำให้เลี้ยงปลา เพราะ มีกิจกรรมให้ทำและดูเพลินตาด้วย” บรรยากาศอบอุ่นสบายในห้องให้ความรู้สึกอยากจะอยู่ในพื้นที่เล็กๆ นี้ จนไม่อยากจะไปไหน ซึ่งเป็นจุดประสงค์หลักของเจ้าของห้องทั้งคู่เลยก็ว่าได้ “เราสองคนอยู่ในห้องเกือบร้อยเปอร์เซ็นต์ ไม่ค่อยได้ออกไปไหน ฉะนั้นในห้องจะมีทุกอย่าง ทำให้ห้องนี้สะดวกสบายที่สุด มีทีวี



“ เราสองคนอยู่ในห้องเกือบร้อยเปอร์เซ็นต์ ไม่ค่อยได้ออกไปไหน ฉะนั้นในห้องจะมีทุกอย่าง ทำให้ห้องนี้สะดวกสบายที่สุด มีทีวีหนัง เพลง อาหารการกินครบ จากที่เคยอยู่บ้านเดี่ยวมา ผมชอบคอนโดฯ ที่นี้มากกว่าเพราะเหมาะกับวิถีชีวิตสองคน ”

หนัง เพลง อาหารการกินครบ จากที่เคยอยู่บ้านเดี่ยว ผมชอบคอนโดฯ ที่นี้มากกว่าเพราะเหมาะกับวิถีชีวิตสองคน เป็นครอบครัวเล็กๆ สะดวกเรื่องทำความสะอาด ต้องดูจากตัวเราเองด้วย ถ้าเป็นคนไม่ชอบทำความสะอาดบ้าน แต่ไปเลือกทาวน์โฮมหรือบ้านเดี่ยว ผมมั่นใจว่าบ้านน่าจะรก (หัวเราะ) จะเป็นภาระให้ตัวเองเปล่าๆ

“การเลือกที่อยู่อาศัยให้ตัวเอง แนะนำว่าควรเลือกให้เหมาะกับไลฟ์สไตล์ของตัวเองเป็นหลัก เช่น ไม่ต้องการดูแลบ้านมากก็เลือกคอนโดฯ ธุรกิจ

ตัวเองว่าทำงานที่ไหนก็เลือกที่พักใกล้ๆ ให้เดินทางสะดวก จะได้ประหยัดเวลาและค่าเดินทาง รวมทั้งคำนึงถึงขนาดครอบครัวและการเงินประกอบกัน บางทีเงินเดือนน้อย แต่ไปซื้อบ้านเดี่ยว เดียวนี้ขั้นต่ำก็ล้านต้นๆ แล้ว แต่คอนโดฯ ที่นี้ราคาไม่ถึงล้านตอบโจทย์ได้ ไม่ทำให้ตัวเองลำบากเกินไป ทำเลตรงนี้ก็ดี มูลค่ามีแต่จะขึ้นเพราะมีสิ่งอำนวยความสะดวกเยอะ ทั้งห้างสรรพสินค้า ตลาด สะดวกกับการอยู่อาศัย ทำธุรกิจและลงทุนครับ”

ใช้พลังงานหน้าหนาว ให้เบากระเป๋😊

สิ่งที่มาพร้อมลมหนาว คือ มหกรรมลดราคาเครื่องใช้ไฟฟ้าที่ยั่วให้เงิน
ออกจากกระเป๋าได้ง่ายๆ กับราคาถูกเหลือเชื่อ รวมถึงการเพิ่มปริมาณการใช้
พลังงานมากขึ้นเพื่อทำให้อากาศอบอุ่น แต่จะอย่างไรให้เครื่องใช้ไฟฟ้าเหล่านั้น
ไม่ดูดทั้งพลังงานและเงินออกจากกระเป๋าเกินพิกัด



การเปิดรอใช้งาน

เครื่องใช้ไฟฟ้าและอุปกรณ์หลาย
อย่างยังคงดึงพลังงานแม้ไม่ได้มีการ
ใช้งานการเปิดรอใช้งาน (standby) นี้
ใช้พลังงานถึงร้อยละ 10 ของพลังงาน
ที่ใช้ในบ้านการปิดไฟสแตนด์บาย (จุด
สีแดงหรือรูปนาฬิกาตามเครื่องใช้ไฟฟ้
าต่างๆ) จะช่วยลดการใช้พลังงานลง
ได้มาก เช่น 5 แลนคร้วเรือน ช่วยกัน
ปิดไฟสแตนด์บายจะประหยัดค่าไฟได้
ปีละ 2.4 ล้านบาท



7.5 cm

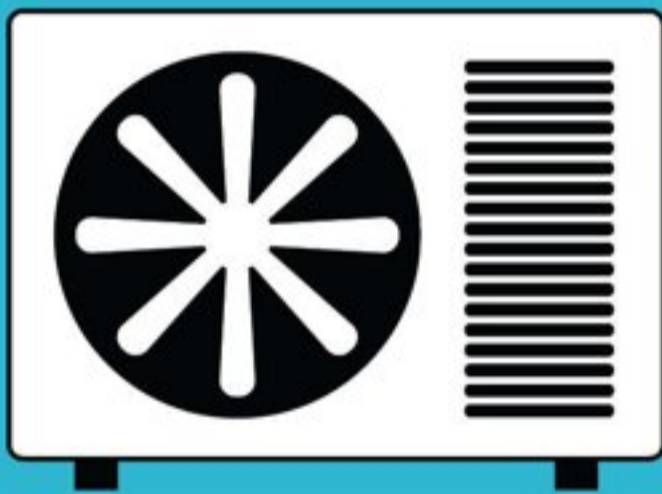


เตาไมโครเวฟ

ควรวางให้ห่างจากฝาผนังหรือกำแพงอย่างน้อย 7.5 ซม. และไม่
ควรวางใกล้เครื่องใช้ไฟฟ้าอื่นๆ เช่น โทรทัศน์ หรือวิทยุ เพราะเตาไมโคร
เวฟทำงานด้วยคลื่นไมโครเวฟซึ่งจะไปรบกวนการทำงานของเครื่องใช้
ไฟฟ้าเหล่านั้น ทำให้เสื่อมสภาพเร็ว ใช้เตาไมโครเวฟอุ่นอาหาร ต้ม
น้ำเดือดปริมาณน้อยและละลายอาหารแช่แข็ง แต่ไม่ควรใช้ประกอบ
อาหาร เช่น ทอดเพราะควบคุมอุณหภูมิน้ำมันไม่ได้

หม้อหุงข้าว

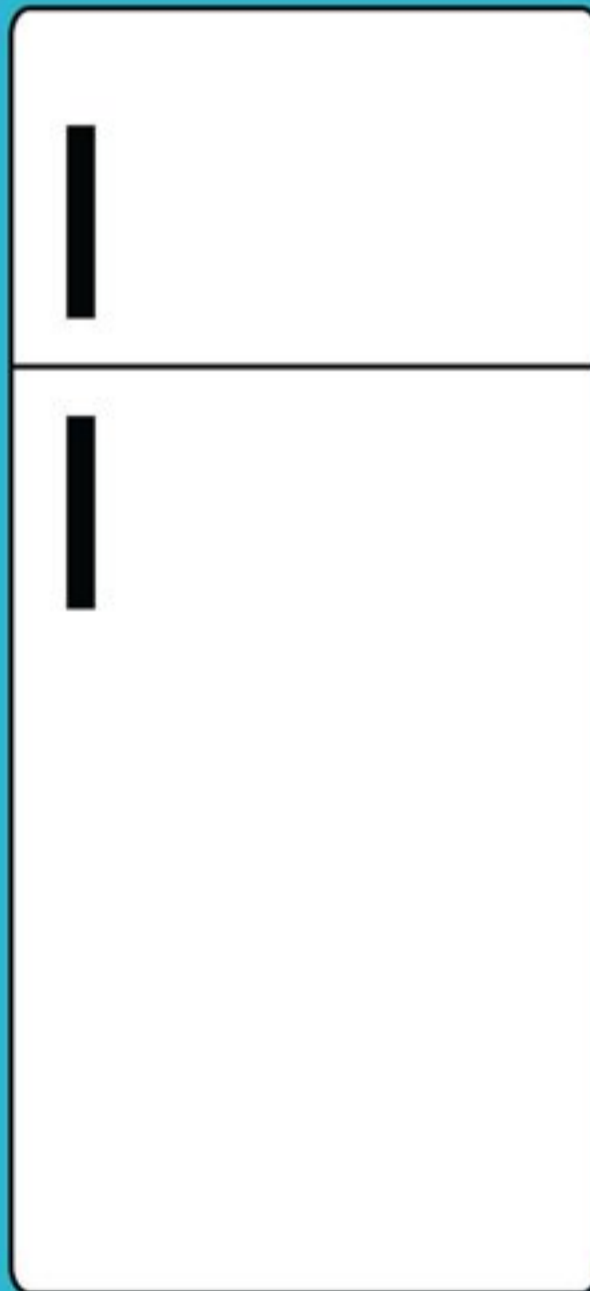
ควรใช้ขนาดที่พอดีกับความต้องการ เช่น ครอบครัว 3-6 คน ควรซื้อหม้อหุงข้าวขนาด 1.5 - 1.8 ลิตร ไม่ควรเสียบปลั๊กก่อนหุง ไม่ควรหุงข้าวในห้องที่มีการปรับอากาศ เพราะไอน้ำร้อนจะทำให้แอร์ทำงานหนักขึ้น และควรถอดปลั๊กทันทีที่เลิกใช้งาน



27-28 °C

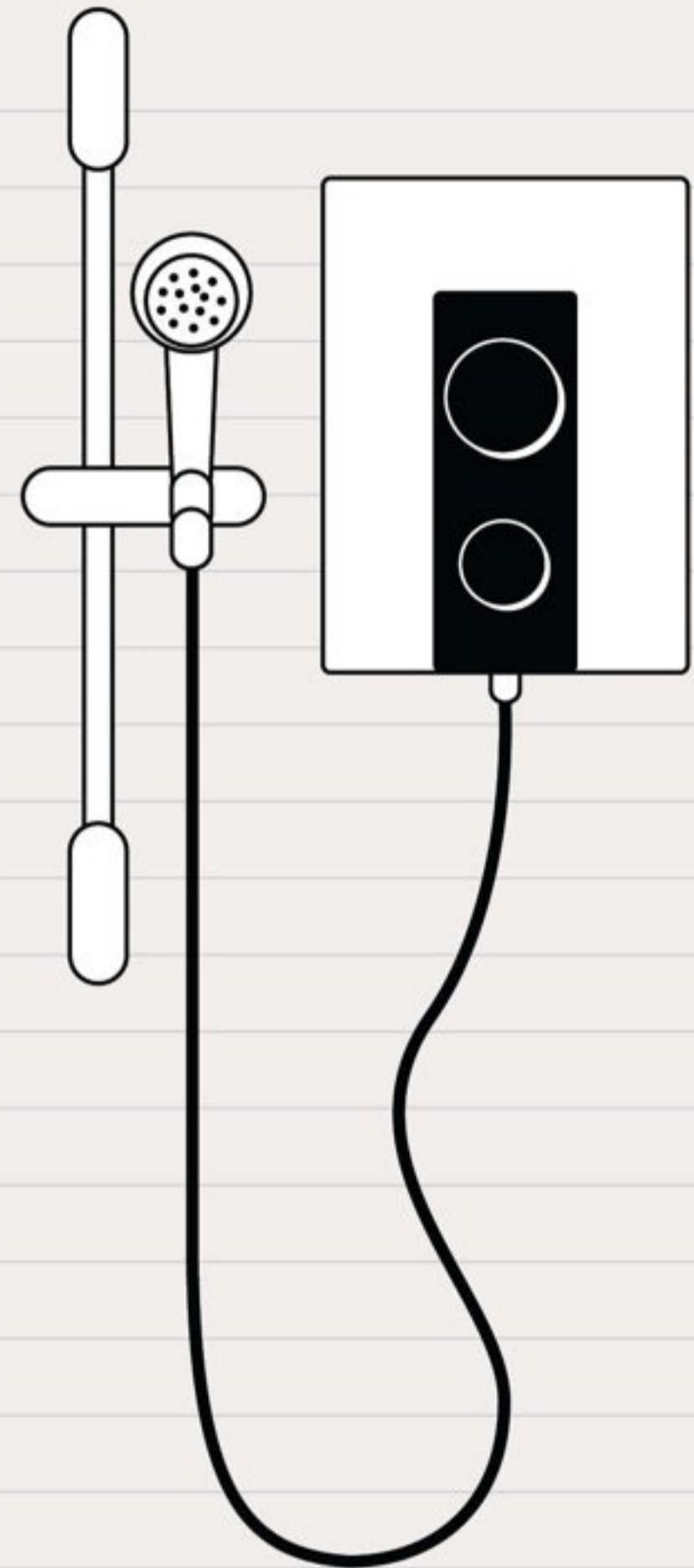
เครื่องปรับอากาศ

ลดการเปิด-ปิดแอร์ด้วยรีโมท เลือกขนาดให้เหมาะกับพื้นที่ แอร์ขนาด 12,000 บีทียู ถ้าเปิดต่อเนื่องกัน 1 ชั่วโมงจะเสียค่าไฟ 17.5 บาท หากเปิดไว้ทั้งคืนก็เท่ากับเสียเงินนับร้อยบาท ควรหมั่นทำความสะอาดแผ่นกรอง จะประหยัดไฟได้ 5-7% ไม่ควรขอร้อนหรือชื้นเข้าไปในห้อง เพราะจะทำให้แอร์ทำงานหนักขึ้น เมื่อปิดแอร์แล้วอย่าเปิดประตูหรือหน้าต่างทันที เพราะจะทำให้แอร์ทำงานหนักขึ้นเมื่อเปิดใช้แอร์ในครั้งต่อไป เนื่องจากอากาศภายนอกเข้ามาจะกลั่นตัวเป็นหยดน้ำ สะสมอยู่ตามผ้าห่ม ผ้าผ่าน จึงควรปล่อยให้อากาศในห้องปรับตัวไปเอง ควรลดชั่วโมงการใช้แอร์ลง แม้วันละ 1 ชั่วโมงก็จะประหยัดไฟได้เดือนละหลายร้อยบาท หรือใช้วิธีเพิ่มอุณหภูมิให้อยู่ที่ 27-28 องศาเซลเซียส จะประหยัดไฟได้ 10-20% ลองเปิดพัดลมแทนแอร์ เพราะความเย็นปกคลุมไปทั่วบรรยากาศโดยรอบอยู่แล้ว แค่เปิดพัดลมอ่อนๆ จะช่วยให้อากาศไหลเวียนและประหยัดไฟได้ถึง 90% เพราะพัดลมใช้ไฟแค่ 70 วัตต์เมื่อเทียบกับแอร์ 12,000 บีทียูที่ใช้ไฟมากถึง 1,000 วัตต์



ตู้เย็น

ตั้งอุณหภูมิที่ 3 ถึง 4 °C และตู้แช่แข็งที่ -15 ถึง -18 °C รักษาแถบยางประตูตู้เย็นให้สะอาดและอยู่ในสภาพดี ไม่หลุดร่อน และตั้งตู้เย็นให้มีอากาศถ่ายเทได้รอบด้าน



เครื่องทำน้ำอุ่น

คุณภาพอากาศของบ้านเป็นหลัก ถ้าบ้านอยู่ในเขตหนาว ย่อมต้องใช้อุณหภูมิสูงในการอาบน้ำ แต่หากบ้านอยู่ในเขตร้อน เลือกเครื่องทำน้ำอุ่นขนาดเล็กแค่ให้อุ่นเฉยๆ ก็เพียงพอ หากต้องการใช้น้ำอุ่นเพื่ออาบน้ำเท่านั้น ควรเลือกชนิดที่ทำน้ำอุ่นได้จุดเดียว และเลือกแบบที่มีถังน้ำภายในตัวเครื่องและมีฉนวนหุ้ม ช่วยลดการใช้พลังงานได้ 10-20% ขณะที่ชนิดที่ไม่มีถังน้ำภายในจะสิ้นเปลืองไฟฟ้ามากกว่าเพราะต้องทำน้ำให้ร้อนตลอดเวลา เลือกใช้หัวฝักบัวชนิดประหยัดน้ำ (Water Efficient Showerhead) ประหยัดน้ำกว่าหัวฝักบัวธรรมดา 25-75%

LIVE RIDE LOVE

ทุกกิจกรรมชวนอุ่นประเพณีลมหนาว



LEARN

01
DEC

31
JAN

นาซ่า เอ ฮิวแมน แอดเวนเจอร์

1 ธันวาคม 2557 - 31 มกราคม 2558

บางกอกคอนเวนชัน เซ็นเตอร์ ชั้น 5

ศูนย์การค้าเซ็นทรัลพลาซ่า ลาดพร้าว

นิทรรศการอวกาศระดับโลกที่ไม่เคยจัดขึ้นในประเทศไทย พบกับชิ้นส่วนยานอวกาศพร้อมอุปกรณ์ต่างๆ ราว 350 ชิ้นที่เกี่ยวข้องกับเรื่องราวในอวกาศ รวมทั้งชิ้นส่วนที่ผ่านการใช้จริงในอวกาศ อาทิ แผงบังคับยานอวกาศ แอทแลนติส (Atlantis) ของจริง, รั่มชูชีพขนาดยักษ์ที่นำนักบินอวกาศกลับสู่โลกอย่างปลอดภัย, สัมผัสประสบการณ์เสมือนขึ้นบินออกไปยังวงโคจรได้ด้วยเครื่อง G Force simulator, อาหารของนักบินอวกาศของจริง, วิวัฒนาการชุดนักบินอวกาศในยุคต่างๆ เป็นต้น บัตรเข้าชมราคา 500 บาท www.thaiticketmajor.com

SEE

เทศกาลไม้ดอกไม้เมืองหนาว

16 ธันวาคม 2557 - 6 มกราคม 2558

สวนสวรรค์สุพรรณบุรี อ.อู่ทอง จ. สุพรรณบุรี

ไม่ต้องไปไกลถึงภาคเหนือก็ชมสีสันดอกไม้เมืองหนาวได้ใกล้ๆ ที่เมืองสุพรรณ ที่จัดเต็มบานสะพรั่งกับทุ่งแกเลดีโอลด์ ทิวลิป กล้วยไม้ รวมทั้งไม้ดอกไม้ประดับ พรรณไม้นานาชาติ ผลผลิตทางการเกษตร ของดีเมืองสุพรรณบุรีระดับ 5 ดาว และนิทรรศการเกี่ยวกับการเพาะเลี้ยงไม้เมืองหนาว สอบถามข้อมูลเพิ่มเติมได้ที่ ศูนย์ส่งเสริมและพัฒนาอาชีพการเกษตรจังหวัดสุพรรณบุรี (พันธุ์พืชเพาะเลี้ยง) โทร. 035-437-705 ต่อ 101, 08-9837-3277

RIDE

Farm Chokchai Tour de F

13-14 ธันวาคม 2557 ฟาร์มโชคชัย 3

อ.ปากช่อง จ. นครราชสีมา

กีฬา การอนุรักษ์และการท่องเที่ยวเชิงธรรมชาติรวมกัน form Your Fear To Focus เปลี่ยนความกลัวกับความกล้า และ Tough run กีฬาใหม่ที่ได้รับความนิยมอย่างมา ซึ่งจะเป็นการแข่งขันวิ่งวิบากครั้งแรกในประเทศไทย เอเชีย ให้ทุกคนผจญภัยในด่านอุปสรรคสุดโหด 14 จากความสูงเท่ากับตึก 2 ชั้น, ด่านป้อนน้ำแข็งที่อุณหภูมิ 0 องศาเซลเซียส, ด่านกระตุ้นหัวใจวิ่งฝ่ากระแสไฟฟ้ามากกว่า 10,000 โวลต์ และแบบทีม แบ่งเป็นรุ่นระยะทาง 5.5 และ 11 กิโลเมตร ได้ที่ www.tourdefarmcycling.com ถึง 30 พฤศจิกายน

01
DEC

31
JAN

13
DEC

14
DEC

WEAVE

02
NOVTO
NOW**365 วัน ถักอุ้ง ให้คลายหนาว
ปี 4 ครั้งที่ 9**

2 พฤศจิกายน 2557

เวลา 12.30 - 17.00 น.

ชวนกันมานั่งถักไหมพรมทั้งหมวกและผ้าพันคอเพื่อแบ่งปันให้กับคนที่ยังหนาวในพื้นที่ประสบภัยหนาวปลายปี 2557 ถักไม่เป็นมีคนสอน ถักเป็นแล้วก็มาสอนต่อๆ กันไปได้ มาพร้อมอาวุธคู่มือ เช่น ไม้บล็อก นิตติ้ง โครเชต์ ตามความถนัดและความสนใจพร้อมเสื้อปูนั่งที่ลานกิจกรรมจตุจักร เซ็นเตอร์ สถานีรถไฟฟ้ามหานคร (MRT) จตุจักร ก่อนขึ้นขบวน ทางออก 4 www.facebook.com/HappySeedsGroup

BUILD

28
NOV30
NOV**สร้างฝายชะลอน้ำ**28 - 30 พฤศจิกายน อุทยานแห่งชาติ
ทับลาน วังน้ำเขียว - ปราจีนบุรี

ออกลุยสร้างฝายชะลอน้ำ ณ ป่าบริเวณอ่างเก็บน้ำ อุทยานแห่งชาติทับลาน จ.ปราจีนบุรี ชมทะเลหมอก ชมพระอาทิตย์ตกที่ผาเก็บตะวัน อุทยานแห่งชาติทับลาน อ.วังน้ำเขียว จ. นครราชสีมา ก่อนเรียนรู้ นิเวศวิทยาผ่านการเดินป่าที่น้ำตกห้วยขมิ้น ค่าใช้จ่ายคนละ 1,300 บาท รวมอาหาร 5 มื้อและที่พัก www.facebook.com/pages/อาสาอิสระ



LIVE

05
DEC11
DEC**กินถั่วอยู่ดี คอร์สสำหรับ
คนรักสวนและรักกิน!**

5 - 11 ธันวาคม 2557 สวนพันพรรณ อ.แม่แตง จ.เชียงใหม่

คอร์ส 7 วัน เรียนรู้แบบคลุกดินคลุกฝุ่น กินอาหารธรรมชาติอร่อยๆ กับพันพรรณ ชุมชนสโตร์ไทยผสมสารพัดชาติ เน้นเรื่องการปลูก การเก็บกิน เข้าใจอาหารผสมผสานเกษตรธรรมชาติกับเทคโนโลยีที่เหมาะสมต่างๆ เพื่อการพึ่งพาตนเองแบบง่ายๆ เช่น เตรียมสวนสำหรับการปลูกในฤดูกาลและสถานการณ์ต่างๆ เรียนการทำอาหารมังสวิรัต ยาม น้ำเต้าหู้ เต้าหู้และชีสทำเอง เรียนรู้การกินเพื่อเยียวยารักษาและการบำบัดแบบธรรมชาติโดยใช้ดิน น้ำ และความร้อน โดยวิทยากร โจน จันโต และชาวพันพรรณ ค่าเข้าร่วม 5,000 บาท Facebook : Pun Pun Organic Farm, www.punpunthailand.org

Farm 4s

กันในเดือนธันวาคม Trans-
การแข่งขันปั่นจักรยาน
จากในยุโรปและอเมริกา
ชายและในกลุ่มประเทศ
- ตำน อชาติ กระโดดผา
หมูมีต่ำกว่า 8 องศา,
โวลท์ สมัครได้ทั้งแบบ
10.4 กิโลเมตร สมัคร
ายนนี้

CELEBRATE

31
DEC01
JAN**เทศกาลรับตะวันใหม่ก่อนใครในสยาม**

31 ธันวาคม 2557 - 1 มกราคม 2558

พาชนะไถ่ จ.อุบลราชธานี

ท่องเที่ยวเส้นทางพระอาทิตย์ขึ้นก่อนใครในประเทศไทย
ในวันขึ้นปีใหม่ พร้อมร่วมพิธีต่อแสงตะวันตามประเพณี
เก่าแก่ที่อุทยานแห่งชาติผาแต้ม และพิธีบวงสรวงไม้เพื่อ
อนุรักษ์ธรรมชาติให้คงอยู่ยาวนาน สอบถามข้อมูลเพิ่มเติม
ได้ที่ ททท. สำนักงานอุบลราชธานี โทร. 045-243-770



ที่พักสวยเซ็ง สี่แจ่มทะเลหมอก

อากาศชมภูชมัวในหน้าหนาวไม่เป็นอุปสรรค
สำหรับนักเดินทางเซลฟี ด้วยที่พักเหล่านี้สี่สีนแซบซ่า
เด่นดังอยู่กลางสายหมอก รับประกันว่าถ่ายรูปได้สวย
นอนสบายจน friend และ follower ในโซเชียลต้องอิจฉา

SNOOZE BOX HOTEL

โรงแรมเก๋ในตัวคอนเทนเนอร์ท่าสี่แจ่ม เป็นเอกลักษณ์ 5 ตู 5 สไตล์ ล้านนา, บูติก, เรโทร, โมเดิร์นและกรีนพีซ พร้อมด้วยร้านกาแฟที่ Inbox Coffee Bar บริการเครื่องดื่ม เค้กและอาหารรสเด็ด กล้องแห่งความสุขนอนสบายและเดินทางสะดวก ด้วยอยู่ใกล้ตัวเมืองและห่างจากสนามบินเพียง 3 นาที ไปเชียงใหม่คราวหน้าอย่าลืมเรียกหา สนูซชชช

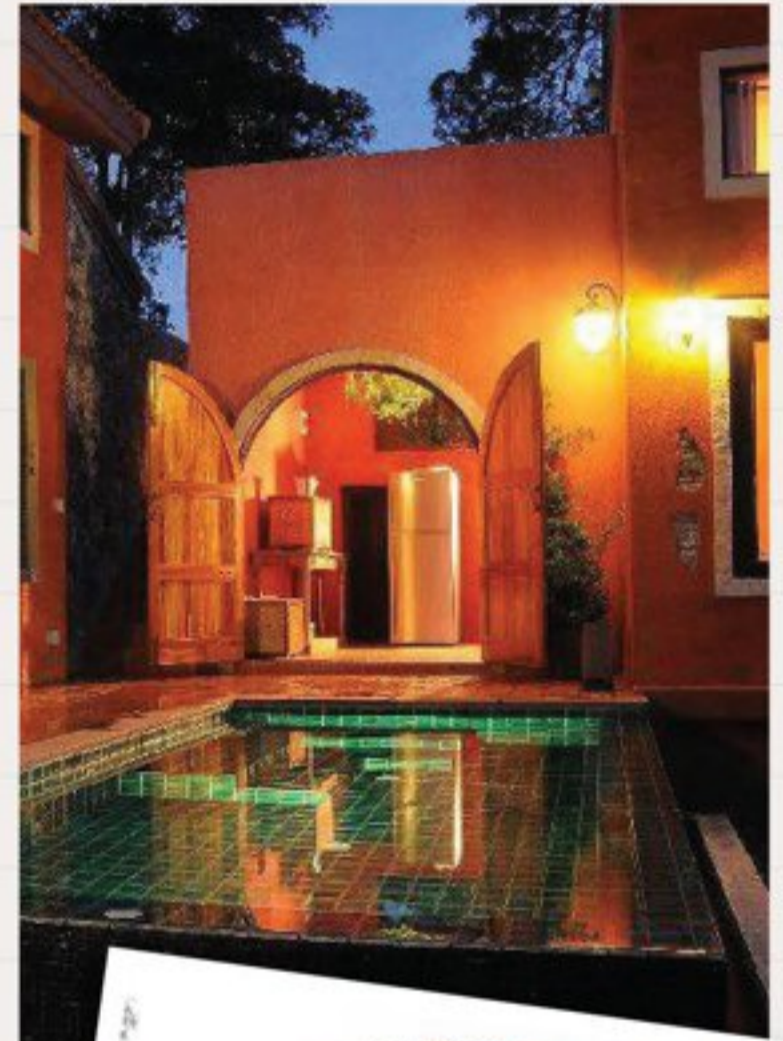
RATE : เริ่มต้นที่ 1,000 บาท



1 / 20 ถนนสนามบินเก่า ตำบลสุเทพ
อำเภอเมือง จังหวัดเชียงใหม่
โทร.08-1163-6556 <https://th-th.facebook.com/hotel.snoozebox>



317 ซอยธนະริชต์ กม.7 ถนนธนະริชต์
ตำบลหมูสี อำเภอปากช่อง
จังหวัดนครราชสีมา โทร.08-1802-4864
www.facebook.com/Hergloryvilla



HER GLORY VACATION VILLA

บ้านพักผ่อนตัวในโครงการ Hakuna Matata ให้ความรู้สึกเหมือนหลบความวุ่นวายไปหาความสงบที่บ้านพักตากอากาศส่วนตัว ตัวบ้านสไตล์วิลล่าปูนสีส้มสดสะพรั่ง แต่งเต็มด้วยวัสดุธรรมชาติ ที่สำคัญยังเปิดให้สมาชิกสี่ขาเจ้าหามาสูดอากาศสดชื่นที่ปากช่องด้วยกันได้ มีสระว่ายน้ำ เตียนนอน อุปกรณ์ทำความสะอาดและโดร์เป่าผมให้ดูปลุกเลิฟด้วย

RATE : เริ่มที่ 4,500 บาท



141 / 1-2 หมู่ 5 ถนนหางดง - สะเมิง
 กม. 17 จังหวัดเชียงใหม่
 โทร. 08-9733-8784
 Facebook : Jakawan Baandin

จักรวาลบ้านดิน

บ้านดิน 13 หลังสีแสดในโอบล้อมขุนเขาและท้องนา แต่หลังตักแต่งแตกต่างด้วยเฟอร์นิเจอร์รูปทรงสุดสร้างสรรค์และงานศิลปะชิ้นเก๋ ในความเรียบง่าย สบายของที่พัก ยังอบอวลใจกับความใส่ใจของเจ้าของบ้านที่แวะมาพูดคุยด้วยอย่างถูกคอราวกับเป็นเพื่อนสนิท มิตรจิตมิตรใจบวกกับบ้านดินเย็นยามกลางวันและอุ่นนัยยามค่ำคืนก็เสน่ห์ของโฮมสเตย์กลางธรรมชาติแห่งนี้

RATE : เริ่มต้นที่ 2,200 บาท



BANYAN LEAF RESORT

รีสอร์ททิวทัศน์บนเนินเล็ก ๆ ที่สูงพอให้ชมวิวกาชาไร่องุ่นและทะเลหมอกยามเช้า พร้อมเสียงลำธารไหลผ่านหน้าบ้านพักและน้ำตกเลียนแบบธรรมชาติไหลตลอดปี ห้องพักรีสวยติดบนพื้นไม้และปูนเปลือยรูปทรงแปลกตามีให้เลือก 8 แบบ อาทิ บ้านขนมชั้น บ้านแคนดี้ บ้านบ็อกซ์ บ้านแคปซูลและบ้านรังนก มาสวนผึ้งต้องไม่พลาดมาเป็นเด็กเลี้ยงแกะที่รีสอร์ท ชมกล้วยไม้ที่สวนผึ้งออร์คิด ที่สัมผัสหมอกยามเช้าที่เขากะระจอน และลงแช่ธารน้ำร้อนบ่อคลึง

RATE : เริ่มต้นที่ 3,000 บาท



504 หมู่ 8 อําเภอสวนฝ้ัง
จังหวัดราชบุรี โทร. 08 - 1441 - 2743
www.thebanyanleaf-resort.com





FABOULOUS

DRY



WET



UMBRA

ร่มเปลี่ยนสีที่รวมเอานวัตกรรมการพิมพ์โดยใช้หมึกชนิดพิเศษ เมื่อถูกความชื้นจะเปลี่ยนสีและจะกลับเป็นสีเดิมเมื่อแห้งพร้อมปุ่มกดกางและหุบร่มอัตโนมัติ ก้านร่มทำจากอลูมิเนียมแข็งแรง ผ้าร่มใช้ Pongee เส้นใยใหม่ปามีสีธรรมชาติ ทนทานกว่าร่มผ้าในลอน

ภาพ: www.facebook.com/umbraUmbrella

FABRICS

นานาผ้าแต่งเติมเต็มบ้านสวย

ผ้าในดีไซน์สารพัดแบบกลายเป็นทั้งของใช้และของแต่งบ้านไอเดียสนุก เติมความสุขให้ทุกมุมของบ้านยิ่งอุ่น นุ่ม สบายด้วยผิวสัมผัสของผ้าหลากหลายไอเดียเหล่านี้

HAKO

ตู้ผ้าซาตินที่แข็งแรงเหนียวทนและมันวาว โครงเป็นเหล็กและเชื่อมต่อพลาสติกเกรดเอจึงไม่เกิดปัญหาโค้งงอ ส่วนแผ่นรองชั้นใช้ไม้อัดรับน้ำหนักได้ 10-20 กิโลกรัม ลักษณะตู้ทรงสูงแคบถอดประกอบและปรับเปลี่ยนรูปแบบได้ น้ำหนักเบา มีล้อเลื่อนเพิ่มความสะดวกในการเคลื่อนย้าย มี 7 แบบ เช่น ตู้เสื้อผ้า ตู้รองเท้า กล่องใช้ของและกระเป๋าถือลาก

ภาพ: www.facebook.com

/hakostore





MINOJO

ผ้าห่มแปลงกายทำจากผ้า FLEECE เนื้อหนานุ่ม ละเอียด สัมผัสเย็น อุ่นสบายและไม่อมฝุ่น พลิกแพลงใช้ประโยชน์ได้หลายอย่างในชิ้นเดียว พับเก็บเป็นตัวตุ๊กตา เช่น เพนกวิน แมวน้ำและสิงโตทะเล เป็นต้น เพิ่มความน่าสนใจ มีทั้งผ้าห่มตุ๊กตาแบบซิปป ห่มอนตุ๊กตา ผ้าขนหนู และผ้าคลุมไหล่ ภาพ: www.facebook.com/Minojo

TAKE A KNOT

หมอนดักผ้าสักหลาดทรงกลมยาว 4 เมตร ให้ได้ผูก สาน ถักเป็นรูปทรงตามชอบ กลายเป็นหมอนรองนั่ง หมอนหนุน หมอนข้างหรือแม้แต่ถักเป็นรูปดอกไม้หรือหัวใจ มอบเป็นของขวัญก็ได้

ภาพ: www.facebook.com/Takeaknot • Instagram (IG) : TAKEAKNOT_OFFICIAL



โซฟาตุ๊กเก็บของ เฟอร์นิเจอร์เอนก ประสงค์ที่เข้ากับบ้านพื้นที่จำกัด

MOBELLA

• ตะกร้อเก้าอี้สานเหมือนลูก ตะกร้อ เป็นผลงานรักษ์โลก ที่ออกแบบให้เหลือเศษผ้า น้อยที่สุด ถอดซักได้

ภาพ: www.facebook.com/mobelladesign, www.mobella.co.th



• บินแบ็กโบว์ที่เปลี่ยนรูปทรงได้ด้วย ใยเดียวห่อ พับ ปรับเปลี่ยน เช่นเดียวกับโบว์ที่คนยุคเก่าใช้ห่ออาหาร



STUDIO FLAMINGO

หมอนคาแรกเตอร์สัตว์น่ารักที่เปลี่ยนเรื่องราวไปตามคอลเล็กชั่น ออกแบบลายผ้าเอง และทำแพทเทิร์นพิเศษให้ขยับแขนขาได้ ตัวหมอนใช้ผ้าฝ้ายคอตตอนผสมที่ไม่ดกฝุ่น ด้านในยัดไส้โพลีเอสเตอร์เพิ่มความนุ่ม ทุกตัวเป็นงานฝีมือชาวบ้านและชาวเขาที่ จ. เชียงใหม่ ซึ่งได้มีงานทำและรายพิเศษ

ภาพ: www.facebook.com/studioflamingoth



ทาสี

สภาพอากาศแห้งๆ ในหน้าหนาวมีความชื้นในอากาศน้อยกว่าทุกฤดูกาล หากต้องการทาสีบ้านใหม่หรือทาสีซ่อมแซมในส่วนต่างๆ ก็เป็นโอกาสดี เพราะความเสียหายน้อย สีแห้งเร็ว ทาง่าย ต่างจากหน้าฝนที่ทาแล้วอาจเกิดการบวมได้โดยเฉพาะผนังบ้านสีซีดจาง หลุดลอก ร่อน กรอบเนื่องจากสภาพอากาศหรือทาสีมานานกว่า 10 ปีขึ้นไป

คอมเพรสเซอร์เครื่องปรับอากาศ

บางบ้านอาจหันไปใช้พัดลมแทนเครื่องปรับอากาศในช่วงหน้าหนาว ทำให้คอมเพรสเซอร์ไม่ค่อยได้ใช้งานนานหลายเดือน จนทำให้เกิดการอุดตันในท่อระบายความร้อนได้ จึงควรหมั่นทำความสะอาดเครื่องระบายความร้อนนี้บ่อยๆ หากตั้งอยู่กลางแจ้ง ควรหาผ้าใบคลุมกันน้ำค้างหลังทำความสะอาดแล้ว

เช็คश्य บ้าน หน้าหนาว

ฤดูกาลแห่งความหนาวเย็นเป็นช่วงเวลาเหมาะที่สุดในการตรวจ ซ่อม ดูแลรักษาบ้านทุกซอกมุม เพราะแดดไม่ร้อนเปรี้ยง ฝนไม่ตก เพื่อเตรียมที่อยู่อาศัยให้อยู่ในสภาพดีได้ในทุก ๆ ฤดูกาลต่อไป



ต้นไม้

ลมพัดแรงและน้ำค้างตกหนัก อาจทำให้กิ่งไม้หัก และตกลงมาสร้างความเสียหายให้กับบริเวณบ้านได้ จึงควรตัดเล็มกิ่งไม้ที่เสี่ยงว่าจะหักโค่นลงมาได้ง่าย ย้ายกระถางต้นไม้ที่ไม่ชอบอากาศเย็นมาไว้ในที่ร่มเพื่อหลีกเลี่ยงน้ำค้าง

กระเบื้อง

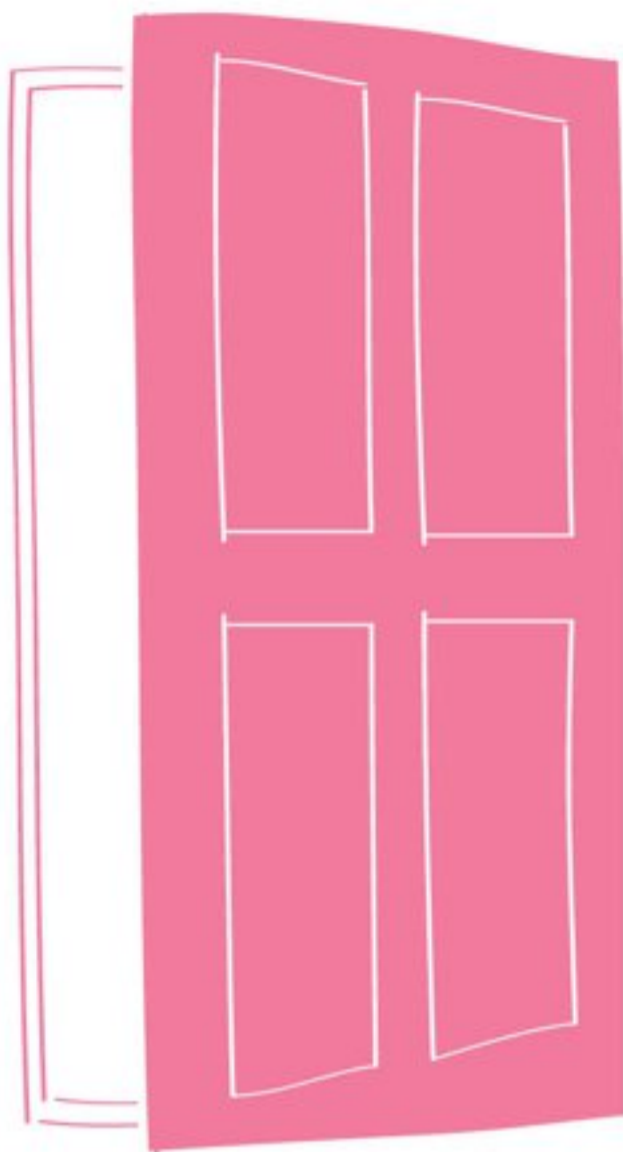
อากาศที่แห้งลง อุณหภูมิลด อาจทำให้กระเบื้องปูพื้นหรือผนังหดลงตัว จนเกิดการแตกร้าวหรือระเบิดตัวได้ ประกอบกับการปูโดยลดรอยต่อยาแนวให้เล็กที่สุด เมื่อกระเบื้องหดตัวในหน้าหนาวจะทำให้รอยต่อหลุดร่อนหรือกระเบื้องแตกหัก จึงต้องแก้ได้ทางเดียวคือปูกระเบื้องใหม่เพิ่มขอบยาแนวให้กว้างขึ้นเพื่อการยึดหดตัวของกระเบื้อง

ช่องลม

จัดการอุดรอยแตกรั่วตามกำแพง ผนัง ประตู หน้าต่างและส่วนอื่นๆ ในบ้าน นอกจากจะป้องกันลมหนาวไม่ให้พัดเข้ามาในบ้านแล้ว ยังช่วยลดการใช้พลังงานเพิ่มความร้อนในบ้านได้สูงถึง 25 เปอร์เซ็นต์ และยังช่วยป้องกันไม่ให้แมลงหรือสัตว์อื่น ๆ เข้ามาซุกหลบลมหนาวในตัวบ้านอีกด้วย

อุปกรณ์ไฟฟ้า

อากาศแห้ง ลมพัดแรง เป็นเชื้อชั้นดีที่ทำให้เกิดเพลิงไหม้ได้ง่ายและยากต่อควบคุมเพลิงจึงควรตรวจสอบอุปกรณ์ไฟฟ้าให้อยู่ในสภาพดี โดยเฉพาะเครื่องที่อยู่ในบริเวณแดดส่องถึงฝนสาด ใกล้แหล่งความร้อน ควรซ่อมแซมหรือเปลี่ยนอุปกรณ์ที่ผิดปกติ เช่น สายไฟฉีกขาด บวม บวม เปลี่ยนสี มีกลิ่นเหม็นไหม้ ไม่เสียบปลั๊ก หลาย อันกับเต้าเสียบอันเดียว และไม่เสียบปลั๊กไฟค้าง เพราะอาจเกิดไฟฟ้าลัดวงจร เพิ่มมาตรการความปลอดภัยด้วยการติดตั้งเครื่องตัดกระแสไฟฟ้าอัตโนมัติ ต่อสายดินเข้ากับเครื่องใช้ไฟฟ้าทุกเครื่องเพื่อป้องกันไฟฟ้าลัดวงจร มีถังดับเพลิงตั้งในจุดที่หยิบใช้ได้สะดวก ติดเครื่องตรวจจับควันไฟและกริ่งเตือนไฟไหม้ในจุดเสี่ยง เช่น ห้องครัว ห้องพระ ก่อนออกจากบ้านดับรูปเทียน ถอดปลั๊ก ปิดสวิทช์ไฟ ปิดวาล์วถังแก๊สให้แน่น ไม่เผาหญ้าหรือขยะในจุดลมพัดแรง



วงกบประตู-หน้าต่าง

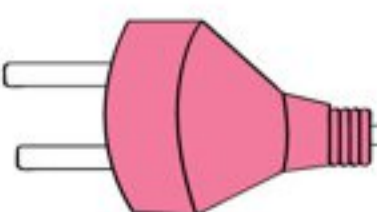
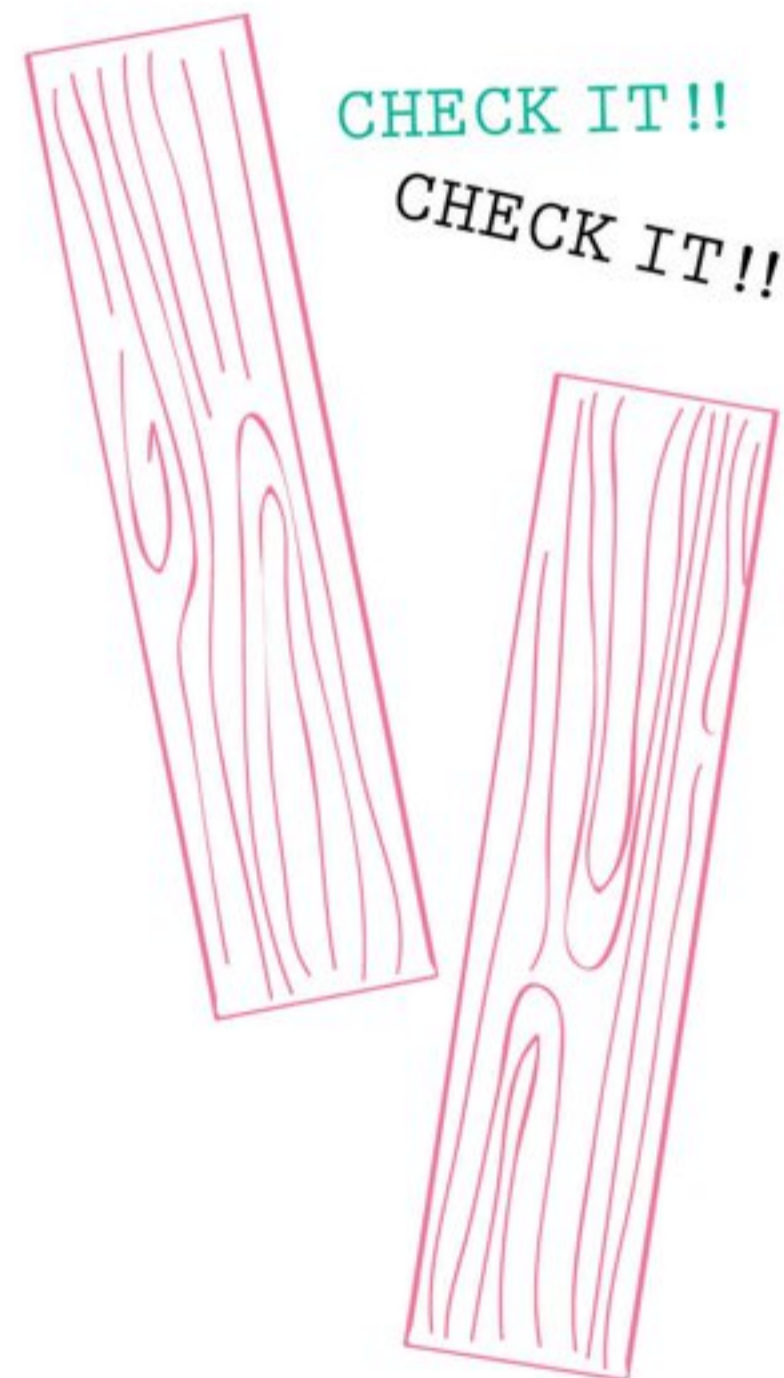
การหดตัวของวงกบไม้จริง โลหะ อลูมิเนียม เหล็กอาจเกิดได้ แต่วงกบไม้อาจหดตัวมากกว่า โดยเฉพาะไม้ที่ผ่านการผลิตไม่ถูกกรรมวิธี เช่น อบแห้งไม่ดี ทำสีไม่ได้มาตรฐาน รวมไปถึงคุณสมบัติของไม้ชนิดนั้นๆ สิ่งที่จะพบในหน้าหนาวคือ รอบแตกร้าวระหว่างวงกบและสีทาผนัง ซึ่งอาจก่อให้เกิดน้ำรั่วซึมในหน้าฝนต่อไปได้ ซ่อมแซมด้วยการใช้ซิลิโคนอุดรอยแตกรั่ว หรือหากเสียหายมาก ควรเปลี่ยนใหม่เพื่อไม่ให้ปัญหาลุกลามไปยังส่วนอื่นๆ

ไม้

ส่วนประกอบที่เป็นไม้ก็อาจหดตัวลงไปตามสภาพอากาศในหน้าหนาวได้ อาการที่เกิดขึ้นเช่น ไม้บิดตัว โกง และอาจเป็นปัญหามากเมื่อใช้วัสดุต่างชนิดกันเพราะมีการยึดหดตัวต่างกัน เช่น ไม้ - ปูน ไม้ - หิน ไม้ - โลหะ ซ่อมแซมด้วยการตัดส่วนที่เสียหายออกแล้วติดตั้งใหม่หรือหากเสียหายมากก็ต้องเปลี่ยนทั้งส่วน หากเป็นวัสดุสองชนิดต่อกัน ควรเว้นรอยต่อประมาณ 1 ซม. ปิดทับด้วยคิ้ว

เชื่อร่า

หมดหน้าฝนที่พื้นที่หรืออุปกรณ์เครื่องใช้บางส่วนของบ้านอาจเปียกฝนมาหลายเดือน จนราขึ้นเป็นปื้นดำ เช่น ผนัง ฝ้าเพดาน ตลอดจนเฟอร์นิเจอร์และเสื้อผ้า เชื่อร่านั้นเติบโตง่ายตายยาก หลักในการกำจัดให้สิ้นซาก คือ ต้องลดความชื้นให้น้อยลง ก่อนทำความสะอาด ควรสวมหน้ากากอนามัยและถุงมือยาง ทำความสะอาดในที่ปิดเพื่อไม่ให้เชื้อแพร่กระจาย ทั้งนี้เพราะหน้าหนาวลมแรงเชื่อร่าอาจปลิวแพร่ไปในอากาศ ใช้น้ำยาฆ่าเชื้อหรือน้ำยาฟอกขาวเช็ดทำความสะอาดให้ทั่ว หากอุปกรณ์หรือเฟอร์นิเจอร์มีราขึ้นมาก ควรนำไปทิ้งเพราะแม้เชื่อร่าจะตายแล้ว แต่การสูดดมเส้นใยหรือสปอร์ของเชื่อร่าที่ตายแล้วก็ทำให้เกิดการแพ้ได้ ส่วนบริเวณที่ทำความสะอาดเชื่อร่าควรรดด้วยน้ำยาฆ่าเชื้อหลายๆ รอบ ฝ้าที่เช็ดควรเป็นฝ้าที่ทิ้งได้เลยโดยนำไปใส่ถุงปิดมิดชิด



X-RAY





สวนสวยตามฤดู

สองเดือนสุดท้ายปลายปีถือเป็นโอกาสที่จะได้ลงมือลงต้นไม้สร้างสวนสวยใหม่ให้เข้ากับฤดูกาล เพราะอุณหภูมิไม่สูงจัดเท่าหน้าร้อนไม่จ่ำจนน้ำท่วมอย่างหน้าฝน และหน้าหนาวบ้านเราก็ไม่หนาวจัดเกินไป พรรณไม้หลายชนิดจึงได้ถูกผสมเลือกออกใบสวยๆกันในช่วงนี้

ผักหนาวมากวิตามิน

พืชผักหลายชนิดเจริญเติบโตได้ดีในหน้าหนาว แถมยังให้สีสวยงาม เหมาะจะทำสวนผักสวนครัว ได้ผลผลิตสะอาดปลอดภัยไว้กินเองในบ้าน เช่น แครอท สวิสชาร์ด ผักคอส ผักสลัดต่างๆ ดอกแค สะเดา ผักตระกูลกะหล่ำฯ



TIP ผักอุดมวิตามินที่จำเป็นสำหรับหน้าหนาว

เสริมภูมิคุ้มกันไม่ให้ป่วยง่าย ๆ เช่น

- **ผักปวยเล้งหรือผักโขม** เต็มไปด้วยสารแคโรทีนป้องกันการก่อตัวของมะเร็ง บำรุงสายตาและผิวพรรณ สารโฟเลตและโพแทสเซียมช่วยป้องกันความดันโลหิตสูง โรคเลือดจางและท้องผูก แต่มีกรดยูริกมาก ไม่เหมาะกับผู้ที่ป่วยเป็นโรคเกาต์หรือไขข้ออักเสบ
- **กะหล่ำปลี** แหล่งวิตามินซีที่ช่วยบรรเทาอาการแผลในกระเพาะอาหาร รวมทั้งวิตามินเค เบตาแคโรทีน โฟเลตและวิตามินบี 2 แต่ไม่ควรกินมากเกินไปเพราะอาจท้องอืดและทำให้ขาดไอโอดีน
- **บร็อกโคลี** อุดมด้วยวิตามินซี เบตาแคโรทีน โฟเลต เหล็กและโพแทสเซียมช่วยป้องกันโรคโลหิตจาง โรคหัวใจ และผู้ที่มีอาการปวดข้อ แต่วิตามินซีจะสูญเสียไปเมื่อได้รับความร้อน ควรนึ่งพอสุกหรือผัดจะดีกว่าการต้ม



ไม้ยืนต้นกำลังหนาว

ไม้ใหญ่ให้ร่มเงาและออกดอกสะพรั่งในฤดู
กาลนี้ ได้แก่ ทองกวาว แคนแสด สุพรรณนิการ์
แก้วเจ้าจอม ชีเหล็กอเมริกัน และจิกน้ำ

TIP กำมุ่มสังสรรค์กลางแจ้ง
ยามค่ำคืนใต้ต้นไม้ กลางวัน
ตากแดดด้วยโอบายหรือริบบิ้น
พลิวไปตามลม ส่วนกลางคืนอาจ
ติดไฟสนามเพิ่มเติมสำหรับปาร์ตี้
รวมกลุ่มเล็กๆ สำหรับค่ำคืนที่ยาว
นานขึ้นในฤดูนี้



ไม้เลื้อยรับแดด กันลม

พืชเถาหลายชนิดให้ดอกสีสดเป็นพิเศษในหน้า
หนาว ทั้งยังให้กลิ่นหอมดีนักเมื่อโดนลมพัด เช่น
พวงชมพู พวงคราม พวงแสด มลลิว สายน้ำผึ้ง
เกาะเวก พวงประติษฐ์ เล็บมือนางและสายหยุด

TIP ไม้เลื้อยสามารถตกแต่งเป็น
ซุ้มประตู กรอบหน้าต่างได้
หรือแม้แต่หลังคาให้แดดตกรำไรได้
แต่ควรทำโครงให้เถาเกาะเลื้อยแยก
ห่างออกจากตัวบ้านหรือกำแพง
เพื่อไม่ให้รากไปเกาะทำลายโครง
สร้างของบ้าน

แปลงดอกไม้สีสด

ไม้ดอกที่อายุไม่ยืนยาวนัก เป็นสีสดเฉพาะ
ฤดูกาลให้สีสวยเด่น เช่น พิทูเนีย ฮอลลีฮ็อค
เวอร์บีนา แววมยุรา แพนซี และผักเสี้ยนฝรั่ง

TIP นำดอกไม้ใส่กระถางวางตั้ง
ตามมุมต่างๆ ของบ้าน
อาจวางแทรกตามต้นไม้ใหญ่
ให้มีสีสันนำมองหรือหว่านเมล็ด
ทำแปลงดอกไม้เล็กๆ ให้ได้ทำ
กิจกรรมออกแรงเพิ่มความอบอุ่น
แก่ร่างกาย



มารู้จัก“เคล็ดลับซื้อบ้านให้รวย”กับเดอะ

ตอนที่ 1

ตอนนี้ก็ย่างเข้าสู่ช่วงสิ้นปีแล้วนะคะหลายท่านคงลุ้นโบนัสก้อนโตที่จะออกช่วงสิ้นปีเพื่อจะได้เติมเต็มความฝันหลายอย่างที่ท่านอดทนรอมานาน และดิฉันเชื่อว่าหนึ่งในความฝันที่หลายๆ คนรอมานานและเตรียมพร้อมที่จะเดินหน้านักคือ การหาบ้านเป็นของตัวเองคะ และแน่นอนว่าในช่วงปลายปีจนถึงต้นปีบรรดาโครงการบ้านและคอนโดหลายๆ เจ้า คงจัดแคมเปญออกมาแข่งกันดึงดูดผู้ซื้อ เพื่อเร่งทำยอดและปิดโครงการกันแน่นอนคะ

แต่การซื้อบ้านสักหลังหรือคอนโดสักห้องนั้นเป็นเรื่องใหญ่ของชีวิตคะเพราะเป็นการลงทุนระยะยาวและบ้านหรือคอนโดที่เราซื้อนั้นก็สร้างภาระผูกพันมากมายทั้งในทางการเงินหรือชีวิตประจำวันไปกับเราแบบนานแสนนานเลยคะ การเลือกที่อยู่อาศัยก็ไม่ต่างจากการเลือกอนาคตของชีวิตคะ ดังนั้นแล้วหากเรามีการวางแผนที่ดีในการซื้อที่อยู่อาศัยชีวิตเราก็จะได้รับความสะดวกสบาย มีความมั่นคงและมั่งคั่งในระยะยาวคะ มาวันนี้ดิฉันจึงอยากจะแบ่งปันเคล็ดลับดีๆ เพื่อการซื้อบ้านที่ประสบความสำเร็จโดยบทความนี้จะ เป็นตอนแรกที่จะนำเสนอเคล็ดลับง่ายๆ ที่ช่วยให้คุณผู้อ่านซื้อบ้านได้ด้วยความมั่นใจคะ

เคล็ดลับแรก นั้นก่อนอื่นเลยเราต้องทำการ “สำรวจตัวเอง” ก่อนคะ อย่าใจร้อนรีบซื้อบ้านคะ อย่างที่ดิฉันเกริ่นไปตอนต้นคะว่าการซื้อบ้านเป็นการลงทุนระยะยาวและจะผูกพันเราไปทั้งชีวิตคะ ดังนั้นแล้วเราต้องตอบคำถามตัวเองว่าเราซื้อบ้านเพื่ออะไร เพราะอะไร และสถานะการเงินของเรารวมถึงคู่ครองเรานั้นดีแค่ไหนคะ การตอบคำถามเหล่านี้ได้จะทำให้ท่านทราบข้อจำกัดตัวเองและวางแผนการซื้อบ้านได้ถูกต้องคะ การซื้อบ้านที่ดีจึงควรใช้เหตุผลมากกว่าใช้อารมณ์เป็นตัวตัดสินใจคะ

เคล็ดลับที่ 2 การซื้อบ้านนั้นหากเราซื้อได้ถูกจังหวะเวลา ก็จะเป็นเครื่องมือที่ช่วยปกป้องเราจากเงินเฟ้อได้ด้วยคะ หลายๆ ท่านอาจจะคุ้นเคยกับคำกล่าวที่ว่าทองคำนั้นเป็นสินทรัพย์ที่ป้องกันเงินเฟ้อได้ดี แต่ในความเป็นจริงทองคำนั้นมีความผันผวนมากและไม่เหมาะกับการออมในระยะยาวคะ อีกทั้งยังเก็บรักษาไม่ง่าย แต่การซื้อบ้านนั้นในระยะยาวมีแต่ความคุ้มค่าคะเพราะบ้านและที่ดินนั้นมีปริมาณจำกัดแต่มีความต้องการอยู่เสมอ ทำให้ในระยะยาวราคามีแต่

จะถีบตัวสูงขึ้น การซื้อบ้านจึงเป็นเหมือนการรับประกันว่าความมั่งคั่งของเราจะไม่ถูกเงินเฟ้อบั่นทอนไปด้วยคะ

เคล็ดลับที่ 3 เมื่อเราแน่ใจแล้วว่าเราต้องการซื้อบ้านแน่ๆ เราก็ต้องสำรวจสิ่งแวดล้อมต่างๆ ของทั้งตัวเราและตัวบ้านคะ เราต้องรู้ว่าโดยปกติแล้วรูปแบบการใช้ชีวิตประจำวันหรือ “ไลฟ์สไตล์” ของเราเป็นเช่นไรคะ บ้านที่เราจะซื้อจึงต้องตอบโจทย์ไลฟ์สไตล์ของเราและครอบครัวในระยะยาวด้วย บ้านที่ตอบโจทย์ซื้อนี้คำตอบก็อยู่ที่ตัวทำเลและสภาพแวดล้อมของโครงการคะ นอกจากนั้นแล้วเราต้องสำรวจดูรายละเอียดของโครงการและบ้านที่เราจะซื้อให้รอบคอบด้วยคะว่าเป็นอย่างไร มีบริการหลังการขายหรือไม่ สุดท้ายเมื่อเลือกบ้านได้แล้วเราก็ต้องย้อนมาสำรวจกำลังซื้อของเราเองคะว่าเป็นเช่นไร ซึ่งดิฉันแนะนำว่าบ้านที่มีราคาเหมาะสมไม่ควรมีราคาเกิน 30 เท่าของเงินเดือนเราคะ

เคล็ดลับข้อที่ 4 การซื้อบ้านนั้นสามารถทำให้เงินเรางอกได้หลายทางคะ ปกติแล้วการลงทุนในสินทรัพย์ทั่วไปนั้นจะให้ผลตอบแทนอยู่ 2 ประเภทคือ ส่วนต่างราคาและกระแสเงินสดจากสินทรัพย์คะ การซื้อบ้านนั้นนอกจากจะใช้อยู่อาศัยได้แล้วยังเป็นโอกาสของการลงทุนด้วยคะ เพราะบ้านนั้นมีราคาที่มีแต่สูงขึ้นในระยะยาวและเห็นอัตราเงินเฟ้อด้วย อีกทั้งบ้านยังผลิตกระแสเงินสดในรูปค่าเช่ารายเดือนได้ด้วยคะ การเลือกบ้านที่ถูกต้องจึงเป็นหลักประกันของความมั่งคั่งได้ในระยะยาวด้วยคะ อย่าเพิ่งรีบร้อนคะยังมีอีกหลายเคล็ดลับ เอาไว้พบกันสัปดาห์หน้านะคะ



ตอนที่ 2

บทความตอนที่แล้วดิฉันได้ให้ 4 เคล็ดลับเบื้องต้นสำหรับท่านที่เพิ่งเริ่มคิดซื้อบ้าน ถือเป็นคู่มือเริ่มต้นเพื่อการเตรียมตัวก่อนซื้อบ้านค่ะ มาฉบับนี้ก็จะมาแนะนำเคล็ดลับอื่นๆ ต่อเพื่อความสำเร็จในการซื้อบ้านให้รวยของท่านนะคะ

เคล็ดลับข้อที่ 5 การลงทุนกับบ้านให้ผลตอบแทนเราในหลากหลายรูปแบบค่ะอย่างที่เขียนเกริ่นไว้ในตอนที่ 1 ว่าในระยะยาวการลงทุนซื้อบ้านนอกจากจะให้ส่วนต่างราคาที่ชนะเงินเฟ้อและเก็บค่าเช่าได้แล้ว การซื้อบ้านยังช่วยสร้างผลตอบแทนให้เราผ่านผลประโยชน์ทางภาษีในหลายรูปแบบด้วยค่ะ เช่นการลดหย่อนภาษีเมื่อต้องเสียภาษีเงินได้ประจำปี นอกจากนั้นแล้วเราสามารถเพิ่มมูลค่าของบ้านได้หากเราลงทุนปรับปรุงหรือตกแต่งเพิ่มเติมค่ะ

เคล็ดลับข้อที่ 6 การลงทุนในบ้านนั้นเป็นการลงทุนด้วยเงินคนอื่นค่ะ ข้อนี้เป็นเอกลักษณ์เฉพาะตัวของการลงทุนในบ้านเมื่อเทียบกับสินทรัพย์ประเภทอื่นๆ คุณผู้อ่านหลายท่านคงคุ้นเคยกับการลงทุนในสินทรัพย์ต่างๆ ไม่ว่าจะเป็นหุ้น พันธบัตร เงินฝาก ทองคำ หรือกองทุนค่ะ ซึ่งการลงทุนเหล่านี้เราต้องใช้เงินออมของเราเข้าไปลงทุนเองค่ะ แต่การลงทุนในบ้านนั้นหลายท่านอาจจะคิดว่าต้องใช้เงินมากแต่ความจริงแล้วไม่ได้มากอย่างที่คิดค่านั้นก็เป็นเพราะว่าเราเริ่มต้นการลงทุนที่เงินดาวน์เท่านั้น ส่วนที่เหลือเราก็อาศัยสินเชื่อจากแบงก์ผ่อนเอาค่ะ แบงก์จะกินแค่ดอกเบี้ยที่คิดกับเงินกู้ของเราเท่านั้น แต่มูลค่าเพิ่มอื่นๆ จะเป็นของเราในฐานะที่เราเป็นเจ้าของบ้านค่ะ และยิ่งหากเรากู้เงินซื้อบ้านแล้วมาปล่อยเช่านี้เรียกว่าเหมือนเราใช้เงินแบงก์ซื้อและให้ผู้เช่าผ่อนแทนเราค่ะ

เคล็ดลับข้อที่ 7 เลือกบ้านให้เหมาะกับตัวเองค่ะ ปัจจุบันเราจะเห็นการพัฒนาที่อยู่อาศัยที่มีหลายรูปแบบซึ่งมีให้เลือกทั้งบ้านเดี่ยว ทาวน์เฮาส์ ตึกแถว และคอนโดมิเนียม



ทั้งนี้เราจะต้องพิจารณาถึงความต้องการของเราเป็นหลักว่าเราต้องการใช้ชีวิตแบบไหน จะใช้บ้านเป็นออฟฟิศไปในตัวหรือเปล่า รวมถึงต้องพิจารณาเรื่องทำเล สภาพแวดล้อม และค่าใช้จ่ายต่างๆ ที่จะเกิดขึ้นหลังเข้ามาอยู่ เช่นเรื่อง ภาษี หรือค่าส่วนกลางกรณีเราอยู่คอนโดฯ เป็นต้นค่ะ

เคล็ดลับข้อที่ 8 บ้านใหม่หรือบ้านมือสองดี? คำถามนี้เป็นเรื่องที่ตอบค่อนข้างยากค่ะ แต่ก็ก็เป็นสิ่งที่สมควรพิจารณาด้วยเหมือนกันหากเราจะเลือกซื้อบ้านค่ะ ซึ่งบ้านใหม่และบ้านมือสองต่างก็มีข้อดีข้อเสียแตกต่างกันไปค่ะ ทั้งนี้ก็ขึ้นอยู่กับความพร้อมของเราในฐานะผู้ซื้อและสภาพแวดล้อมต่างๆ ของตัวบ้านค่ะ หากมองในแง่ของการหาแหล่งเงินทุนซื้อบ้านแล้วบ้านใหม่จะมีความได้เปรียบมากกว่าบ้านมือสองค่ะ เพราะโดยมากสถาบันการเงินจะให้สินเชื่อได้เต็มวงเงิน 100% ของมูลค่าค่ะ อีกทั้งโครงการก็มักจะมีโปรโมชั่นดีๆ เช่นการผ่อนดาวน์มาแบ่งเบาภาระค่ะ ขณะที่หากเป็นบ้านมือสองนั้นภาระด้านเงินทุนจะตกอยู่กับผู้ซื้อมากกว่าค่ะ เพราะสินเชื่อที่แบงก์จะให้เรานั้นจะไม่เกิน 70 - 80% ของมูลค่าค่ะ อีกทั้งต้องมีการวางมัดจำเป็นเงินสดในวงเงินที่สูงและไม่มีการผ่อนดาวน์ค่ะ

แต่หากพิจารณาในแง่ความพร้อมของสาธารณูปโภคและภาระการตกแต่งปรับปรุงเพิ่มเติมแล้วบ้านมือสองจะมีได้เปรียบกว่าบ้านใหม่ ณ จุดนี้ค่ะ การที่เราซื้อบ้านมือสองนั้น ตัวบ้านเองอาจมีอุปกรณ์อำนวยความสะดวกต่างๆ เช่น แอร์แทงค์น้ำ มุ้งลวด เหล็กดัดติดมาให้และพร้อมเข้าอยู่ค่ะ อีกทั้ง

ด้วยความเป็นโครงการที่สร้างมาได้ระยะหนึ่ง จะทำให้สาธารณูปโภคต่างๆ มีความพร้อมกว่าการซื้อบ้านใหม่ซึ่งโครงการเพิ่งตั้งได้ไม่นานค่ะ แม้สภาพบ้านจะใหม่กว่าแต่เราก็มีภาระที่ต้องจัดหาอุปกรณ์อำนวยความสะดวกอื่นๆ เพิ่มเติมค่ะ

ยังมีเคล็ดลับการซื้อบ้านให้รวยอีกมากมาย รอคุณผู้อ่านอยู่ค่ะ ติดตามต่อในบทความฉบับหน้าได้ค่ะ แต่หากท่านผู้อ่านต้องการเคล็ดลับพร้อมตัวอย่างฉบับเต็มก็พบกับที่แผงหนังสือในช่วงปลายปีกับหนังสือ "30 เคล็ดลับจับบ้านให้รวย" ที่จะวางขายในเดือนพฤศจิกายนนี้ค่ะ



ติดตามบทความย้อนหลังได้ที่

www.drkessara.com / Facebook

Fanpage : ดร.ยุ้ย-เกษรา ธัญลักษณ์ภาคย์

หรือร่วมแบ่งปันประสบการณ์พร้อมสอบถาม

ข้อมูลเพิ่มเติมได้ที่ kessara@sena.co.th

SENA ร่วมออกบูธ

งานมหกรรมบ้านและคอนโดฯ ครั้งที่ 31

บมจ.เสนาดีเวลลอปเม้นท์ (SENA) ยกทัพบ้านเดี่ยว ทาวน์เฮ้าส์และคอนโดมิเนียมกว่า 11 โครงการ ร่วมออกบูธในงานมหกรรมบ้านและคอนโดฯ ครั้งที่ 31 ณ ศูนย์การประชุมแห่งชาติสิริกิติ์ เมื่อวันที่ 9 - 12 ตุลาคม 2557 ภายในงานได้รับความสนใจอย่างดีเยี่ยม พร้อมยอดจองที่น่าพอใจจากโปรโมชั่นสุดแรง! รับ Cash Back สูงสุดกว่า 100,000 บาท หากลูกค้าท่านใดพลาดงานครั้งนี้ สามารถติดตามกิจกรรม และโปรโมชั่นโครงการ SENA ได้ที่สำนักงานขายของแต่ละโครงการ หรือสอบถามรายละเอียดได้ที่ Call Center 1775 หรือ www.sena.co.th





“ร่วมทางฝัน Thank you party”

ขอบคุณที่ร่วมแรง ร่วมใจ ..ร่วมทางฝันกับ
โครงการบ้านร่วมทางฝัน กำไร 100%
มอบให้โรงพยาบาลภาครัฐ

บมจ.เสนาดีเวลลอปเม้นท์ (SENA) นำโดยคุณธีรวัฒน์ รัญลักษณ์ภาคย์ ประธานกรรมการบริหาร และ ผศ.ดร.เกษรา รัญลักษณ์ภาคย์ กรรมการบริษัท ยังคงทำดีไม่มีวันหยุด...เพื่อช่วยเหลือสังคมต่อเนื่องกับโครงการบ้านร่วมทางฝัน ดำเนินการภายใต้แนวคิด “อยู่ เพื่อให้” คนอยู่ก็ได้ให้ คนทำก็ได้ให้ ...ซึ่งดำเนินการไปแล้ว 3 โครงการ มียอดบริจาครวมทั้งสิ้น 120 ล้านบาท ซึ่งเมื่อวันที่ 30 กันยายนที่ผ่านมา ได้จัดงาน “ร่วมทางฝัน Thank You Party” ณ โรงแรมพลาซ่า แอกรีนี เพื่อแทนคำขอบคุณผู้ที่เกี่ยวข้องที่ร่วมแรง ร่วมใจกันทำให้เงินบริจาคก้อนนี้เกิดขึ้น ทั้งในส่วนของลูกค้าโครงการ พันธมิตรทางการค้า สถาบันทางการเงิน และพนักงานเสนา



“30 เคล็ดลับจับบ้านให้รวย”

หนังสือดี ๆ จากผู้บริหารคนเก่งของเสนาต้องรีบจับจองกันค่ะ

“30 เคล็ดลับจับบ้านให้รวย” หนังสือดีดีที่เขียนจากประสบการณ์ในการเป็นผู้บริหารบริษัทพัฒนาอสังหาริมทรัพย์กว่า 10 ปี ของ ดร.ยัย - ผศ.ดร.เกษรา รัญลักษณ์ภาคย์ กรรมการบริษัทฯ เหมาะสำหรับคู่มือเบื้องต้นของมือใหม่ที่อยากมีบ้าน อ่านแล้วนำมาใช้ได้จริง ได้ความรู้ครบทั้งบ้านใหม่ บ้านมือสอง คอนโดฯ บ้านเดี่ยว ทาวน์เฮ้าส์ และอาคารพาณิชย์ นำเสนอนวัตกรรมในการลงทุน คัดสรรเฉพาะกลยุทธ์ในการสร้างเงินอย่างชาญฉลาดจากอสังหาริมทรัพย์ สามารถจับจองกันได้ที่ร้านหนังสือชั้นนำทั่วประเทศในราคาเล่มละ 200 บาท รายได้ทั้งหมดจากหนังสือเล่มนี้มอบให้โครงการ “บ้านร่วมทางฝัน” เพื่อมอบแก่โรงพยาบาลภาครัฐ นอกจากนี้ ยังมีงานสัมมนาเสนาฟรี แนะนำหนังสือในหัวข้อ “30 เคล็ดลับจับบ้านให้รวย” เผยทุกเคล็ดลับ และที่เด็ดข้อมูลทำเลทำเงินในงานนี้ โดย ดร.ยัย และวิทยากรผู้เชี่ยวชาญด้านอสังหาริมทรัพย์ ในวันศุกร์ที่ 28 พฤศจิกายน 2557 เวลา 13.30 - 16.30 น. ณ ตลาดหลักทรัพย์แห่งประเทศไทย สำรองที่นั่งได้ที่ 1775 ลงทะเบียนออนไลน์ www.sena.co.th / seminar

CONDOMINIUM

THE KITH⁺ PLUS
Nawamin



เดอะคิทท์ พลัส นวมินทร์

คอนโดใกล้รถไฟฟ้าสายสีชมพู
ชมห้องจริง วิวจริง
พร้อมฟิตเนส, ซาวน่า, จ็อกกิ้งแทร็ค
และสวนกว้าง 1,000 ตร.ม.

ฟรี Iphone 6*
เฟอร์นิเจอร์ + แอร์
แต่งครบเหมือนห้องตัวอย่าง

เริ่ม 1.3 ล้านบาท

☎ 1775 กด 32

THE NICHE id



เดอะนิช ไอดี บางแค

ดีไซน์ใหม่...ห้องใหญ่...ให้ครบ
รับโปรฯ สุดคุ้ม
ผ่อนค้ำกว่าเช่าเพียง 2,500 บ./ด. ทุกยูนิต

ฟรี เฟอร์นิเจอร์ + แอร์
ชุดครัว Built-in

ราคาเดียว 1.33 ล้านบาท

☎ 1775 กด 34

THE KITH by SENA
KHLONGLUANG



เดอะคิทท์ กลองหลวง

คอนโดติดเม็คโคร ใกล้ตลาดไทและ
ม.ธรรมศาสตร์ "พร้อมอยู่ แต่งครบกว่าใคร"
จ่าย 5,000 เข้าอยู่ได้เลย

ฟรี Iphone 6*
เฟอร์นิเจอร์ครบชุด
ค่าใช้จ่ายวันโอน
ห้องตกแต่งพิเศษ

เริ่ม 8.7 แสนบาท

☎ 1775 กด 32

THE NICHE id



เดอะนิช ไอดี พระราม 2

คอนโดติดถนนใหญ่
ใกล้ทางด่วน 3 เส้นทาง
22-23 พ.ย.นี้ รับทองทุกยูนิต
แต่งให้จริง...เหมือนห้องตัวอย่าง

ฟรี เฟอร์นิเจอร์ครบชุด
ค่าใช้จ่ายวันโอน

ราคาเดียว 1.49 ล้านบาท

☎ 1775 กด 23

THE KITH by SENA
LAMLUKKA KLONG 2



เดอะคิทท์ ลำลูกกา กลอง 2

คอนโดติดถนนใหญ่ลำลูกกา
ใกล้รถไฟฟ้า "พร้อมอยู่ แต่งครบกว่าใคร"
จ่าย 5,000 เข้าอยู่ได้เลย

ฟรี Iphone 6*
เฟอร์นิเจอร์ครบชุด
ค่าใช้จ่ายวันโอน
ห้องตกแต่งพิเศษ

เริ่ม 8.9 แสนบาท

☎ 1775 กด 29

THE NICHE MONO



เดอะนิช โมโน บางนา

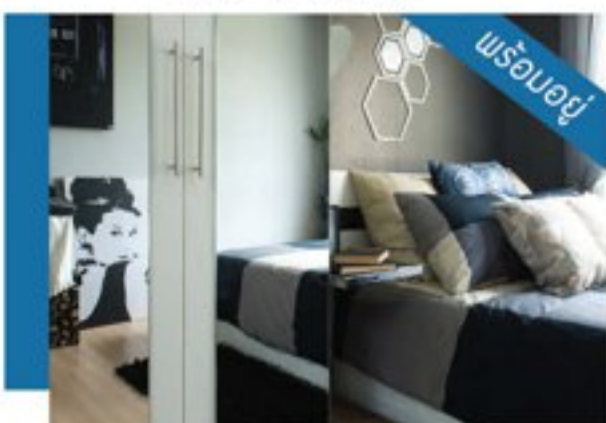
คอนโดใกล้เซ็นทรัลบางนา
พ.ย.นี้ เปิดเฟสใหม่!
รับโปรฯ พิเศษ
แต่งให้จริง...เหมือนห้องตัวอย่าง

ฟรี เฟอร์นิเจอร์ครบชุด
ค่าใช้จ่ายวันโอน
เครื่องใช้ไฟฟ้า 3 รายการ

เริ่ม 1.8 ล้านบาท

☎ 1775 กด 28

THE KITH by SENA
TIWANON



เดอะคิทท์ ทิวานนท์

คอนโดแต่งครบพร้อมอยู่
เพียง 1 นาที จากรถไฟฟ้าสายสีชมพู
จอง 5,000 บาท

ฟรี Iphone 6*
เฟอร์นิเจอร์ครบชุด
ค่าใช้จ่ายวันโอน

เริ่ม 1 ล้านบาท

☎ 1775 กด 33

THE NICHE MONO



เดอะนิช โมโน รัชวิภา

คอนโดเชื่อม 6 เส้นทางด่วน
8 เส้นทางรถไฟฟ้า
ความสวยระดับกับสวน 2 ไร่
พร้อมข้อเสนอพิเศษสุด จำนวนจำกัด

เริ่ม 1.99 ล้านบาท

☎ 1775 กด 22

บ้านเดี่ยว/ทาวน์โฮม

เสนาพาร์ค
ไกรสร
SUNSHINE

เสนาพาร์ค แกรนด์ รามอินทรา

"ธรรมชาติ" สร้าง "บ้าน"
Green Smart Design
บ้านเดี่ยวหลังใหญ่ 4 ห้องนอน
พร้อมอิน โซนหน้าโครงการ

ฟรี Platinum Package
รวม 1.3 ล้านบาท



ราคา 6-10 ล้านบาท

☎ 1775 กด 17

SENA TOWN
Remindra

เสนาทาวน์ รามอินทรา

ทาวน์โฮม 3 ชั้น เพื่อการค้าและอยู่อาศัย
Design For the Future
เพื่อชีวิตที่ทันสมัย

ฟรี ฟรีค่าใช้จ่ายวินโอบ
แอร์ห้องนอนใหญ่
สัญญาณเตือนภัย
บิ๊บบ้า + ถังเก็บน้ำ



ราคาเดียว 1.33 ล้านบาท

☎ 1775 กด 14

S ville
SUKHIT - LAMLUKA
by Sena

THE MOST PERFECT
SECURITY HOME

เอสวิลล์ ริงสิต - ลำลูกกา คลอง 4

บ้านเดี่ยว ทันสมัย
รักษาความปลอดภัย 2 เท่า
ขนาด 72 ตร.วา ที่จอดรถ 5 คัน

ฟรี ค่าใช้จ่ายวินโอบ
สวนสวย



เริ่ม 3.5 ล้านบาท

☎ 1775 กด 12

S ville
KHONGLUANG
by Sena

THE MOST PERFECT
SECURITY HOME

เอสวิลล์ คลองหลวง

บ้านแนวคิดใหม่ บนทำเลที่ดีที่สุด
ใกล้ตลาดไท, แม็คโคร, โลตัส
รักษาความปลอดภัย 2 เท่า
3 นอน 3 น้ำ 2 จอดรถ

ฟรี แอร์ถึงหลัง
Cashback 50,000 บาท



เริ่ม 3.69 ล้านบาท

☎ 1775 กด 24

เสนา
สวนสวย ไร่
ด้วยน้ำ-รังสิต

สบายใจ...กับบ้าน แห่งความเพียบพร้อม

เสนา แกรนด์โฮม ทิวานนท์ - ริงสิต

บ้านเดี่ยวหลังใหญ่
แวดล้อมด้วยธรรมชาติ 360 องศา
ขนาด 60-150 ตร.วา

ฟรี ค่าใช้จ่ายวินโอบ
สวนสวย



เริ่ม 4.8 ล้านบาท

☎ 1775 กด 11

PATTAYA COUNTRY CLUB
Home & Residence

พิกษา คันทรีย์ คลับ โฮมแอนด์เรสซิเดนซ์

บ้านเดี่ยว แปลงใหญ่ สักลมส่วนตัว
ขนาด 150-210 ตร.วา

ฟรี ค่าใช้จ่ายวินโอบ
สมาชิกสนามกอล์ฟ 1 ปี



เริ่ม 3.5 ล้านบาท

☎ 1775 กด 15

*โปรโมชั่นทุกโครงการเป็นไปตามเงื่อนไขที่ทางบริษัทกำหนด
ภาพทุกภาพเป็นภาพและบรรยากาศจำลอง

โทร. 1775
www.sena.co.th



คือความภูมิใจ

CARLENI

JANUARY

S	M	T	W	T	F	S
				1	2	3
4	5	6	7	8	9	10
11	12	13	14	15	16	17
18	19	20	21	22	23	24
25	26	27	28	29	30	31

FEBRUARY

S	M	T	W	T	F	S
1	2	3	4	5	6	7
8	9	10	11	12	13	14
15	16	17	18	19	20	21
22	23	24	25	26	27	28

MAY

S	M	T	W	T	F	S
					1	2
3	4	5	6	7	8	9
10	11	12	13	14	15	16
17	18	19	20	21	22	23
24	25	26	27	28	29	30
31						

JUNE

S	M	T	W	T	F	S
	1	2	3	4	5	6
7	8	9	10	11	12	13
14	15	16	17	18	19	20
21	22	23	24	25	26	27
28	29	30				

SEPTEMBER

S	M	T	W	T	F	S
		1	2	3	4	5
6	7	8	9	10	11	12
13	14	15	16	17	18	19
20	21	22	23	24	25	26
27	28	29	30			

OCTOBER

S	M	T	W	T	F	S
				1	2	3
4	5	6	7	8	9	10
11	12	13	14	15	16	17
18	19	20	21	22	23	24
25	26	27	28	29	30	31

DAR 2015

MARCH

S	M	T	W	T	F	S
1	2	3	4	5	6	7
8	9	10	11	12	13	14
15	16	17	18	19	20	21
22	23	24	25	26	27	28
29	30	31				

APRIL

S	M	T	W	T	F	S
			1	2	3	4
5	6	7	8	9	10	11
12	13	14	15	16	17	18
19	20	21	22	23	24	25
26	27	28	29	30		

JULY

S	M	T	W	T	F	S
			1	2	3	4
5	6	7	8	9	10	11
12	13	14	15	16	17	18
19	20	21	22	23	24	25
26	27	28	29	30	31	

AUGUST

S	M	T	W	T	F	S
						1
2	3	4	5	6	7	8
9	10	11	12	13	14	15
16	17	18	19	20	21	22
23	24	25	26	27	28	29
30	31					

NOVEMBER

S	M	T	W	T	F	S
1	2	3	4	5	6	7
8	9	10	11	12	13	14
15	16	17	18	19	20	21
22	23	24	25	26	27	28
29	30					

DECEMBER

S	M	T	W	T	F	S
		1	2	3	4	5
6	7	8	9	10	11	12
13	14	15	16	17	18	19
20	21	22	23	24	25	26
27	28	29	30	31		



WWW.SENA.CO.TH