

NO.
17
JULY-AUGUST
2014

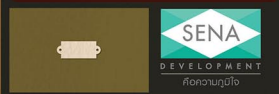
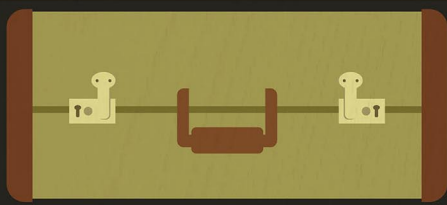
PRIDE

E - M A G A Z I N E • I S T H E P R I D E • S E N A D E V E L O P M E N T

HOME



DREAM COME TRUE



CONTENT

- 02 INSPIRED STORY
- 12 SMART SHOP
- 14 HOME CARE
with SENA WE CARE
- 20 TO SHARE
- 22 WHAT'S UP



P.018
HOME TIPS



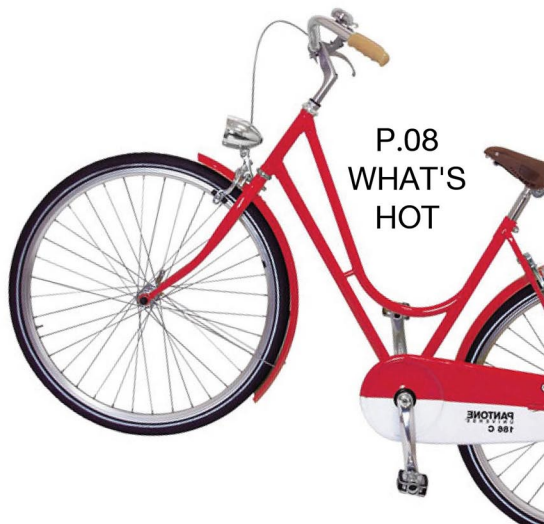
P.010
EAT DRINK TRAVEL



GREEN GIVING

LIVE
GREEN,
GIVE
GREEN

P.06



P.08
WHAT'S
HOT

EDITOR'S

NOTE

สังเกตมั้ยคะว่าเดี๋ยวนี้ธุรกิจเกี่ยวกับสัตว์เลี้ยงเฟื่องฟูมาก น้องหมา น้องแมว หรือน้องสัตว์อื่นๆ มีอุปกรณ์เครื่องใช้สอยครบครัน ตั้งแต่บ้านส่วนตัว นำหมอน ไปจนถึงบริการอาบน้ำ ตัดขนซิกข์คั้นถึงบ้าน เป็นไปตามแนวโน้มของโลกค่ะ ที่ผู้คนแยกย่อยมาอยู่เป็นหน่วยเล็กๆ คนเดียวตามห้องพักเล็กๆ กันมากขึ้น เมื่อเหงาก็มีน้องปลา น้องหมา น้องแมวเหล่านี้แหละค่ะที่อยู่เป็นเพื่อน

แม้ว่าการอยู่เป็นหน่วยโดดๆ จะคล่องตัวกับการใช้ชีวิตในเมืองที่เราสามารถโดดไปทำงาน ไปท่องเที่ยวหรือไปที่ไหนๆ ได้โดยไม่ต้องมีภาระ ทั้งการดูแลบ้านก็เหลือห้องพักขนาดพอตัว บริการรับฝากสัตว์เลี้ยงก็มีมากมาย แล้วยังสะดวกด้วยบริการออนไลน์ต่างๆ ที่ทำให้คุณได้จองตัวบริการขนส่งและที่พักได้จากสมาร์ทโฟน แต่อีกทางหนึ่ง คำว่าครอบครัว ชุมชนและสังคม ก็ดูจะเป็นเรื่องที่น่าเห็นใจจากการรับรู้่อออกไปทีละน้อย สำหรับผู้คนที่อยู่เป็นหน่วยย่อยๆ โดดเดี่ยวเช่นนี้

ตามลักษณะสายพันธุ์แล้ว มนุษย์เป็นสัตว์สังคมที่ต้องอยู่รวมกลุ่มกัน และการเป็นกลุ่มก้อนนั้น บางครั้งก็ช่วยเป็นที่ยึดให้เราตั้งหลักได้ ช่วยประคองความรู้สึกให้เราไม่อ่อนแอหรือโดดเดี่ยวเกินไปนัก และพลังของการรวมกลุ่มกันก็ขับเคลื่อนไปได้ไกลว่าการเดินลำพัง

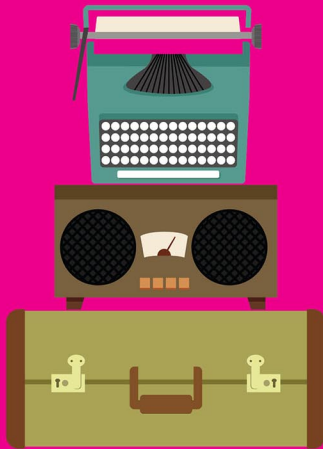
คุณผูกพันกับสถานที่ที่คุณอยู่มากน้อยแค่ไหนคะ ดิฉันหมายรวมถึงพื้นที่รอบๆ โกลออกไปห่อประดูห้อง ห่างจากกำแพงรั้ว 'บ้าน ' ของคุณ ผู้คนที่เดินผ่าน คนที่สัญจรพาหนะแข่งไปบ้านเรือน สถานที่ต่างๆ ต้นไม้ ทางเดิน แอ่งน้ำ สัตว์ต่างๆ ทรายทาง นั่นละคือส่วนหนึ่งของชีวิตคุณเช่นกัน อย่างที่เคยมีใครบางคนกล่าวไว้ว่าบ้านของเขาไม่จำเป็นต้องมีรั้ว เพราะเพื่อนบ้านที่รายล้อม คือรั้วมนุษย์ที่ปลอดภัยที่สุดแล้ว



ผศ.ดร.เกษรา รัญลิกษณ์ภาศย์
กรรมการบริษัท เสนาดีเวลอปเม้นท์ จำกัด (มหาชน)

ร่วมแบ่งปันประสบการณ์หรือสอบถามข้อมูล
เพิ่มเติมได้ที่ kessara@senaedevlopment.com

ติดตามฉบับหน้ากับ Pride Magazine พร้อมเนื้อหาดีๆ นะคะ



WWW.SENADEVELOPMENT.COM



ร่วมทางแห่งการให้

คุณประชาและคุณพลาณี พิษิตปฐพี ลูกบ้านโครงการบ้านร่วมทางฝัน 2 ลำลูกกาคลอง 4

เมื่อการมีบ้านสักหลังเป็นมากกว่าความภูมิใจส่วนตัวที่ได้มีที่พักอาศัยเป็นของตนเอง แต่ยังเป็น การแบ่งปันความช่วยเหลือให้แก่ผู้ที่ต้องการ บ้านร่วมทางฝันได้สร้างความภูมิใจที่ยิ่งใหญ่ เมื่อการอยู่อาศัยในบ้านมีค่าเท่ากับการอยู่เพื่อให้สังคม

คุณประชาและคุณพลาณี พิษิตปฐพี พร้อมด้วยลูกชายวัยซนสร้างครอบครัวใหม่ร่วมกัน สิ่งที่คุณพ่อคุณแม่มีใหม่มองหาเพื่อเตรียมความพร้อมให้กับลูกในอนาคตก็คือ บ้านของครอบครัวสักหลัง “เราเป็นครึ่งเดือนก็อธิษฐานขอพรจากพระเจ้าว่าขอให้ได้น้ำที่ลงตัวที่สุด เราพยายามหาบ้านตาม

โครงการต่างๆ แต่ยังไม่ลงตัว ชacunั้นคิดเกินนั้นหน่อยเราขับรถมองหาไปเรื่อยๆ สุดท้ายมาเจอ “บ้านร่วมทางฝัน 2” คุณประชาเล่าถึงโครงการทาวน์เฮาส์ บ้านแฝดและโฮมออฟฟิศบนถนนลำลูกกาคลอง 4 บ้านหลังแรกของครอบครัวพิษิตปฐพี “ทำเลที่ตั้งเป็นส่วนสำคัญที่ตัดสินใจซื้อ เพราะเช่าออกได้ทุกทาง แลก็มีตลาด หากองกินสะดวกแต่ที่ชอบที่สุดคือ วัสดุ เป็นวัสดุคุณภาพไม่ใช่ของที่ดูดีภายนอก แต่จริงๆ แล้ว ประาะบาง ไม่ทนทาน” ครอบครัวพิษิตปฐพีเป็นเจ้าของบ้านหลังแรกในรูปแบบทาวน์เฮาส์ก่อนจะ

“ เราภูมิใจที่ได้เป็นหนึ่งในครอบครัวที่ให้ความช่วยเหลือ ควบคู่ไปกับการคำนึงเรื่องตัวโครงการเอง ทั้งรูปแบบของบ้าน ราคา ค่าส กี่ตั้ง วัสดุ เหมือนการให้ครั้งนี้ เป็นผลพลอยได้เพื่อให้เกิดสิ่งดีๆ กับคนอื่นฯ ต่อไป ”

ขยับขยายไปเป็นเจ้าของบ้านหลังที่สองที่ครั้งนี้ เป็นบ้านเดี่ยวภายในโครงการบ้านร่วมทางฝัน 2 นั่นเอง “เท่ากับว่าเราเป็นลูกบ้านเสนาฯ ถึง 2 หลังแล้วครับ”

แม้เหตุผลแรกในการเลือกบ้านร่วมทางฝัน 2 จะเป็นเรื่องความลงตัวของบริษัท แต่โบนัสเต็มที่สามคนพ่อแม่ลูกได้รับคือ ความภูมิใจจากการให้ “ฝ่ายขายอธิบายให้ฟังตั้งแต่แรกเลยว่าทำไมโครงการขายโครงการนี้จะนำไปมอบให้กับโรงพยาบาลเราที่ขอเลย เพราะอย่างน้อยเราก็ได้มีส่วนช่วยในการให้ครับ” คุณประชากรกล่าว คุณพลาณีเสริมด้วยว่า “เราภูมิใจที่ได้เป็นหนึ่งในการมอบความช่วยเหลือ ควบคู่ไปกับการคำนึงเรื่องตัวโครงการเอง ทั้งรูปแบบของบ้าน ราคา ทำเลที่ตั้ง วัสดุเหมือนการให้ครั้งนี้เป็นผลพลอยได้เพื่อให้เกิดสิ่งดีๆ กับคนอื่น ๆ ต่อไปค่ะ”

“การมีบ้านของตัวเองเราก็ภูมิใจอยู่แล้ว แต่เราต้องคิดว่าเราจะภูมิใจแบบไหน ภูมิใจแบบเครียดหรืออย่างไร” คุณประชากรกล่าวถึงความรู้สึก โดยมีคุณพลาณีสรุปปิดท้ายว่า “เราต้องภูมิใจในสิ่งที่เราจับมือไหวด้วยนะ คือเราภูมิใจกับบ้านที่เราจ่ายได้ ไม่เป็นการขโมยตัว ไม่ใช่ภูมิใจก็จริง แต่ต้องจ่ายรายเดือนเยอะจนกลายเป็นความหนักใจค่ะ”





อยู่เพื่อให้ ภูมิใจได้ส่งต่อ

คุณกาญจนา อินทร์สุวรรณ ลูกบ้านโครงการบ้านร่วมทางฝัน 3 คลองหลวง



การตัดสินใจเป็นเจ้าของ "บ้าน" สำหรับบางคน อาจมีเหตุผลหลักเป็นเรื่องของความภูมิใจที่ได้มีส่วนร่วมในการแบ่งปันความช่วยเหลือแก่สังคม เช่นเดียวกับคุณกาญจนา อินทร์สุวรรณ เจ้าของคอนโดมิเนียมในโครงการบ้านร่วมทางฝัน 3 ในมุมที่สงบเงียบของย่านคลองหลวง

"อยู่ที่นี้เป็นส่วนตัวดี เป็นธรรมชาติด้วย เป็นที่พักที่ถูกใจมากค่ะ" ด้วยตัวโครงสร้างฝ้าเพดานสูง 2.6 เมตร เพื่อความรู้สึกปลอดโปร่ง หมดกังวลปัญหาน้ำท่วม พื้นที่โครงการฯสูงกว่าระดับ

น้ำที่เคยท่วมสูงสุด "พอย้ายมาอยู่คอนโดมิเนียม ก็ดูแลง่ายขึ้น เดินทางสะดวกและเป็นส่วนตัวดีค่ะ ขึ้นทางด่วนไปทำงานที่ออฟฟิศแถวรัชดาภิเษกไม่ไกลเลย" ก่อนหน้านี้คุณกาญจนาเป็นเจ้าของบ้านเดี่ยว แต่หลังจากข้ามรถผ่านโครงการ จึงตัดสินใจกับคำว่า "อยู่เพื่อให้" ซึ่งเป็นปรากฏการณ์ของคนโดยใหม่ ภายใต้แนวคิด อยู่ เพื่อให้ ภูมิใจ ให้อัจฉริยะทำโครงการพัฒนาโครงการฯมอบให้แก่โรงพยาบาลรามาริบัติ ทำให้เธอเสียรถเข้ามาสัมผัสโครงการบ้านร่วมทางฝัน 3 และตัดสินใจเป็น

“

เป็นเรื่องของความรู้สึกนะคะ มีความแตกต่างจากบ้านที่เราเลือกซื้อด้วยเหตุผลเรื่องโลกขึ้น ราคาหรือเหตุผลอื่นๆ เพราะที่เรารู้สึกชอบบ้านที่ตรงใจกับสิ่งที่เราอยากทำ คือ เรารอภาคภูมิใจ

”



เจ้าของคอนโดมิเนียมอย่างไม่ต้องสงสัย “เรื่องการมอบกำไรให้โรงพยาบาลเป็นส่วนสำคัญที่ทำไมตัดสินใจซื้อคอนโดมิเนียมในโครงการบ้านร่วมทางฝัน 3 ค่ะ เพราะส่วนตัวแล้วชอบทำบุญอยู่เป็นทุนเดิม อย่างที่บริษัทที่ทำงานอยู่ก็จะมีการทำบุญเป็นประจำจนถึงบริษัทจะมีฝ่าย CSR อยู่แล้วและตัวดิฉันเองอยู่ฝ่ายบริหาร แต่ก็ชอบร่วมทำบุญกับบริษัทเป็นประจำค่ะ”

บ้านร่วมทางฝันดำเนินการโดยกลุ่มผู้บริหารของเสนาดีเวลอปเม้นท์ที่ร่วมแรงร่วมใจกันใช้เวลาออกเหนือจากเวลาทำงานปกติมาบริหารงานโครงการโดยไม่คิดค่าทำงานแต่อย่างใด เพื่อ

พัฒนาโครงการที่จะเติมความฝันให้เด็กหลายๆ ชีวิตในสังคมได้ สอดคล้องกับความรู้สึกของลูกบ้านอย่างคุณกาญจนาที่อยู่บ้านร่วมทางฝันด้วยความรู้สึกที่แตกต่างไปจากบ้านหลังเดิมของตัวเอง “เป็นเรื่องของความรู้สึกนะคะ มีความแตกต่างจากบ้านที่เราเลือกซื้อด้วยเหตุผลเรื่องโลกขึ้น ราคาหรือเหตุผลอื่นๆ เพราะที่เรารู้สึกชอบบ้านที่ตรงใจกับสิ่งที่เราอยากทำ คือ เรารอภาคภูมิใจ” คุณกาญจนาจากกล่าว “รักโครงการนี้มากกว่า เพราะนอกจากจะได้ที่พักที่ถูกใจมากๆ แล้ว ยังได้ร่วมทำบุญให้กับโรงพยาบาลรามอินทรีอีกด้วยค่ะ เพราะประธานบริษัทเสนา ได้นำผลกำไรจากการขาย

มอบให้กับโรงพยาบาลรามอินทรีที่เอาไว้จัดซื้อเครื่องมือแพทย์รักษาผู้ป่วยเป็นจำนวนมากจนถึง 20 ล้าน ถือว่าเป็นการส่งต่อความช่วยเหลือที่ยิ่งใหญ่มากค่ะ”

บ้านโครงการบ้านร่วมทางฝัน 1 ล่าลูกกาดลอง 2, บ้านร่วมทางฝัน 2 ล่าลูกกาดลอง 4, บ้านร่วมทางฝัน 3 คลองหลวง และบ้านร่วมทางฝันโครงการอื่นๆ ที่เกิดขึ้นในอนาคต ยังมีผู้สนใจอยากจะร่วมทางฝันอีกมากมายเช่นเดียวกับคุณกาญจนา “ถ้ามีโอกาสสักทีสนใจจะค่ะสำหรับบ้านร่วมทางฝันโครงการต่อๆ ไปของเสนา”



LIVE
GREEN,
GIVE
GREEN

ด้วยความเชื่อในพลังของการรวมตัวของคนกลุ่มเล็กๆ ที่มีความคิดมุ่งมั่นไปในทางเดียวกันอย่างมั่นคง
เกิดเป็นการกระทำที่ก่อให้เกิดแรงกระเพื่อมของการเปลี่ยนแปลงที่ส่งผลภายในของบุคคล สังคม และโลกในที่สุด



local alike

กลุ่มคนรุ่นใหม่ที่มีใจเดียวกัน คือการอยากจะทำดีเพื่อสังคมหรือความเป็นอยู่แบบไทยๆ ให้ผู้คนได้สัมผัสวัฒนธรรมและวิถีความเป็นอยู่แบบไทยๆ อย่างแท้จริง โดยเน้นกลุ่มนักท่องเที่ยวต่างชาติ เช่น การไปพักแบบโฮมสเตย์, ใช้ชีวิตกับชาวเขาที่ดอยแม่สลองในเชียงราย, ปลูกกาแฟที่แม่ฟ้าหลวง, ใช้ชีวิตแบบชาวประมงคนปลูกสวนยางที่พังงา หรือซื้อจิ้งจกยาราน

สดๆไปตลาดชมขบวิมเม้นำเจ้าพระยาภิรมย์ภักดี Kadeejeen เป็นต้น โดย local alike จะมีข้อมูลรายละเอียดที่พักแบบโฮมสเตย์ เลือกระบุวันที่ไปพัก และชำระเงินผ่าน Paypal และบัตรเครดิตได้ local alike มีหน้าที่เป็นสื่อกลางทำการโอนเงินเข้าบัญชีให้กับสังคมท้องถิ่นเหล่านั้น หลังจากได้รับการยืนยันการชำระเงินแล้ว เพื่อช่วยสร้างรายได้ให้กับสังคมท้องถิ่น www.localalike.com

ไทยคราฟท์

ไทยคราฟท์เป็นองค์กรธุรกิจอิสระที่เป็นพันธมิตรกับกลุ่มผลิตภัณฑ์มากกว่า 60 กลุ่มจากทุกภูมิภาคของประเทศ ไทย ช่วยตลาดและจัดจำหน่ายสินค้าภายในประเทศ พร้อมทั้งส่งออกไปยังต่างประเทศทั่วโลก รวมทั้งช่วยเหลือแนะนำในด้านการจัดการทางการค้าและให้คำปรึกษาทางธุรกิจ โดยยึดหลักหลักการและคุณค่าของการค้าที่เป็นธรรม (Fair Trade) ต่อผู้ผลิตสินค้าและต่อผู้บริโภค งานแต่ละชิ้นของไทยคราฟท์ฯ เต็มไปด้วยเรื่องราวของช่างฝีมือสร้างชิ้นงานที่บางคนมีปัญหาด้านสุขภาพบางคนพิการบางคนมีปัญหาด้านเชื้อชาติ หรือลี้ภัยทางการเมือง หรือประสบภัยทางธรรมชาติ ครอบคลุมแทบทุกอาชีพ เป็นต้องย้ายถิ่นฐานจากชุมชนสู่เมืองใหญ่ ไทยคราฟท์มุ่งสนับสนุนช่างฝีมือผู้ผลิตสินค้าเหล่านั้นและครอบครัว เพื่อให้พวกเขาสามารถมีรายได้สุจริต และเกิดความเชื่อมั่นที่จะสืบสานงานที่มีคุณค่า สร้างสรรค์และพัฒนาสินค้าจากภูมิปัญญาท้องถิ่นให้ดำรงไว้สืบไป บริษัท ไทยคราฟท์ แฟร์เทรด จำกัด สาทร กรุงเทพฯ โทร. 02-676-0636 www.thaicraft.org



อาศรมพลังงาน

อาศรมพลังงาน (Energy Ashram) เป็นสถาบันที่ทำงานวิจัยพัฒนา เผยแพร่เทคโนโลยีพลังงานทางเลือกภายใต้การดูแลของ "สมาคมเทคโนโลยีที่เหมาะสม" บนเนื้อที่ 11 ไร่ โดยมีวิถีการทำงานดำเนินงานแบบพึ่งตนเอง มีทั้งการวิจัยหลักสูตรการอบรมต่างๆ ที่เกี่ยวกับเทคโนโลยีพลังงานทดแทน เช่น หลักสูตรชุมชนปรับตัว, หลักสูตรเกษตรนิเวศน์, โครงการที่ปรึกษา CSR เช่น โครงการชุมชนคาร์บอนต่ำ นอกจากนี้ยังทำสินค้าต่างๆ เช่น หนังสือ, ผลิตภัณฑ์ที่เครื่องใช้ในครัวเรือน เช่น น้ำมันมะพร้าวสกัดเย็น, แชมพูขมิ้น, สบู่ครีမ်มะขาม, แป้งถั่วเขียว, น้ำยาล้างจาน ถ่านดูดกลิ่น, สเปร์ยไล่ยุง, ตะไคร้หอม เป็นต้น รวมทั้งผลิตภัณฑ์เทคโนโลยีพลังงาน เช่น เครื่องทำน้ำร้อนจากแสงอาทิตย์, เครื่องบีบสกัดน้ำมันพืช (เครื่องสกรูเพรส), ชุดเตาเผาถ่าน 200 ลิตร, เตาจุ่มต้มประสิทธิภาพสูง, รถตัดไม้ขับเคลื่อนด้วยน้ำมันพืช 100% เป็นต้น อาศรมพลังงานสมาคมเทคโนโลยีที่เหมาะสม อำเภอปากช่อง จังหวัดนครราชสีมา โทร. 044-297621, 08-1689-5045, 08-1660-0377 www.ata.or.th



SENPARK AVENUE

เสนาพาร์ค ออเนอวิ ปอด 10 ไร่ของนครบาลอินทราภาสถัดและสถานที่พักผ่อนแห่งใหม่ เสนา..ภูมิ สร้างพื้นที่สีเขียวกว่า 10 ไร่ คืนธรรมชาติสู่ชุมชน เสนาพาร์ค ออเนอวิ ถูกออกแบบให้เป็นสถานที่พักผ่อนสำหรับทุกคนในครอบครัว สร้างสรรค์พื้นที่ที่เก๋ากิจกรรมหลากหลาย อาทิ ลานออกกำลังกายกลางแจ้งพร้อมอุปกรณ์สนามเด็กเล่น, jogging track และลานกว้างสำหรับทำกิจกรรมสันทนาการ ทำความสะอาดจากบริษัทธุรกิจหลายใจได้เปิดพร้อมสินค้ากับธรรมชาติที่อ่อนโยนลงด้วยต้นไม้ใหญ่บานาน่าผู้

**20
JUL**
**TO
NOW**

ร่วมอาสา “เขียนศิลปะบนเสื้อ เพื่อผู้ป่วยโรคไตเรื้อรัง ปี 2/7”

20 กรกฎาคม 2557 ณ ชั้น 4 ห้องสุจิตรา
อาคารมูลนิธิอาสาสมัครเพื่อสังคม

ลงมือเขียนลาย ศิลปะบนเสื้อ ให้ได้เสื้อฝีมือของเรา และลดทลายตามใจ
ตัวเอง รับจำนวน 50 คน ผู้เข้าร่วมโครงการจะได้เสื้อที่ทำเองกลับไปใช้เอง
หรือมอบเป็นของขวัญแต่ผู้ซื้อต่อไป สนับสนุนโดยส่งอีเมล ชื่อ / สกุล เบอร์โทรศัพท์
ไปที่ มูลนิธิอาสาสมัครเพื่อสังคม โทร. 06-1488-4231, 0-2691-0437-9
volunteerservice@gmail.com, www.thaivolunteer.org



**30
JUL**
**03
AUG**

บ้านและสวนแฟร์ Midyear 2014

30 กรกฎาคม - 3 สิงหาคม 2557 ณ ไทเทคบางนา

บ้านและสวนแฟร์ Midyear ปีนี้ จัดภายใต้คอนเซ็ปท์
Joy of Craftmanship ช้อปให้เพลิน เดินเพลินกว่า 1,000 บูธ
และของแต่งบ้านอีกกว่า 400 บูธ, My Home Show แต่งบ้าน
ให้สวย จัดสวนให้ใส, Room Studio Lifestyle Shop คาเฟ่มี
ดีไซน์ เลือกซื้อของดีชิ้นสุดท้าย, บ้านและสวน Craft Village
ลานกิจกรรมเพื่อคนรักบ้านได้ใกล้ชิดกันในบรรยากาศอบอุ่น,
All New Zone! บ้านและสวน Green House คนรักการจัด
สวนไม่ควรพลาดและชมให้อิ่ม ชิมให้อู้อใจ กับโซนใหม่ ใหญ่
ทั้ง Hall ที่ Food Zone Hall 105

บ้านและสวนแฟร์
midyear
JOY OF CRAFTMANSHIP

30 กรกฎาคม 2014
- 3 สิงหาคม
Hall 101-105 ไทเทค บางนา
9.30 - 21.00 U.



**09
AUG**
**TO
NOW**

จักรยานประเพณี มจร. บางมด-บางขุนเทียน ครั้งที่ 2

9 สิงหาคม 2557 ลงทะเบียน 06.30 น. ล้อหมุน
07.30 น. ณ มหาวิทยาลัยเทคโนโลยีพระจอมเกล้าธนบุรี

ขอเชิญชวน นักศึกษา บุคลากร ศิษย์เก่า มจร. และ เพื่อนๆ ชาว
จักรยานร่วมใจปั่นจักรยานปลูกป่าชายเลน โดยใช้เส้นทางจักรยาน
มจร.บางมด - มจร.บางขุนเทียน โดยประมาณ เริ่มต้นจาก มจร.
บางมด ไปยังมจร.บางขุนเทียน ในระยะทาง 17.5 กม. ก่อนเข้าร่วม
พิธีถวายพระพรและปลูกป่าชายเลน ณ มจร.บางมด แล้วปั่นชมพื้นที่
ป่าชายเลน ขากลับปั่นผ่านวัดคลองสวนและตัดเลาะเข้าสวนมะพร้าว
ไปยัง มจร.บางมด ในระยะทาง 17.7 กม. ระยะทางรวมไป - กลับ 39 กม.
สอบถามรายละเอียดเพิ่มเติมได้ที่ โทร. 0-2470-8900

SE TALK #8

THE IMPACT HUB :
SINGAPORE
EXPERIENCES

23 JUL

TO NOW

SE Talk : The Hub Singapore

23 กรกฎาคม 2557 เวลา 18.00 – 20.00 น.

ห้อง Mini Theatre 1-2 ณ อุทยานการเรียนรู้ TK PARK

GRACE SAI หนึ่งในผู้ก่อตั้ง The Hub Singapore พื้นที่ทำงานของคนอยากลุกขึ้นมาแก้ไขปัญหาสังคม โดยเธอเล่าให้ฟังว่า 2 ปีที่ผ่านมา ตั้งแต่เธอและทีมเริ่มต้นสร้างพื้นที่ที่ยังไม่มีใครในสิงคโปร์รู้จักด้วยซ้ำ จนกลายมาเป็นที่รวมตัวของผู้ประกอบการเพื่อสังคมที่มีสมาชิกกว่า 500 คนโดยริเริ่มทำโครงการเพื่อสังคมกิจการเพื่อสังคมเป็นของตัวเอง “ก่อนที่จะสร้าง The Hub Singapore ฉันเลี้ยงกาแฟคนไปตั้ง 400 แก้ว เพื่อให้พวกเขาตั้งใจเอาไอเดียที่ฉันอยากจะทำ” เธอจะมาเล่าประสบการณ์ การฝ่าฟันความสำเร็จและสิ่งที่ได้เรียนรู้ให้ฟังอย่างหมดเปลือกโดยไม่มีการใช้คำยัดเยียด ทั้งสิ้น ลองซื้อตั๋วฟังสิมันมา <http://goo.gl/m2qpqn>

22 AUG

โรบ่มอารมณ์สุข สุขใจไทยแลนด์ สีสรรค์ที่ 3

ตอน ทะลุกลางใจ หัวใจทะเลสยาม บำบัดสุขบ่อเต่าทะเลประกาศัง

22-24 สิงหาคม 2557 ณ อ่าวมุก เกาะกูด
อำเภอบางสะพาน จังหวัดประจวบคีรีขันธ์

กลุ่มอาสา “โรบ่มอารมณ์สุข” ร่วมกับมูลนิธิฟื้นฟูทรัพยากร ทะเลสยามและเด็กเยาวชน กับต้นบางสะพาน ขวนจิตอาสาทุกๆ ท่านร่วมกิจกรรม ชัดล้างทำความสะอาดสะพานเต่าทะเล ให้อาหารเต่า ในพื้นที่เกาะทะเล เพื่อเป็นแหล่งอนุบาลเต่าทะเลและนำคืนสู่ธรรมชาติในระยะต่อไปและช่วยกันปลูกประกาศังเพื่อเป็นแหล่งอาศัยของสัตว์ทะเลในธรรมชาติ ค่าใช้จ่ายคนละ 3,300 บาท ติดต่อบริษัท นายจิระพงษ์ รอดคณา (หุ้นนี้) E-mail: Sunday2309@hotmail.com โทร. 08-1515-8564 www.volunteerspirit.org



24 AUG

12 AUG

TO NOW

ครอบครัวสุขสันต์ 12 สิงหาคมแม่เที่ยว

12 สิงหาคม 2557

ชวนรถไฟหัวรถจักรไอน้ำโบราณเที่ยวพิเศษ 4 เส้นทาง คือนั่งรถไฟย้อนรอยวันวาน ย่านนครปฐม เส้นทางต่อมา นั่งรถไฟวันเดียวเที่ยวสามจังหวัด ได้แก่ ตลาดน้ำอัมพวา จ.สมุทรสงคราม, อุทยานกล้วยไม้, อุทยานหุ่นขี้ผึ้งสยาม จ.ราชบุรี และขอพระพรวังวังไรจันฤทธิ์ และพระปฐมเจดีย์ จ.นครปฐม เส้นทางวันเดียวเที่ยวนครปฐม นั่งเรือชมนาบัว ตลาดดอนหวาย ชมพระราชวังสนามจันทร์และเส้นทางสุดท้ายพามาถึงรถไฟเที่ยวเมืองไร่ราชบุรี อัตราค่าบริการทั้ง 4 เส้นทางคิดราคาเดียวกัน 999 บาท โทร. 0-2192-1924-6 www.domesticthailand.com





เล็กและงาม ที่ราชบุรี

มีคนเคยบอกว่าโพธารามเป็นเมืองปิด ไม่เหมือนบ้านโป่งที่ซื้อ
 ต่อไปสู่กาญจนบุรีหรือสวนผึ้งที่อากาศดีเหมือนเป็นกศานีของ
 เมืองไทย แต่อำเภอเล็กๆ อย่างอำเภอโพธารามนั้น ยังเต็มไปด้วย
 ชอกบุบเล็กและความงามให้ค้นพบได้ทุกวัน

แทบทุกจุดสถาปนาในย่านตลาดของเมือง
 โพธารามจะมีเด็กวิชาวดาศึกษาเดินแบกกล้อง
 บ้างก็กระดานวาดรูปชอกรอกไปตามย่านเรือน
 ไม้เก่าที่ยืนหยัดเป็นหย่อมอยู่ทั่วเมือง แต่จะหนา
 แน่นเป็นพิเศษในตรอก 'ตุ่ม' ชื่อร้านกาแฟบรรยากาศดีที่มีลานสวนร่มพัดเย็นกับเสียงน้ำตกเขียว
 ไหลรินตลอดเวลา ตรอกแห่งนี้และโรงหนังเก่า
 เป็นสถานที่ถ่ายทำละครและหนังมากมายหลาย
 เรื่อง ชาวบ้านได้มุงดูข้มพัชรากามาถ่ายละครเรื่อง
 'พราว' รวมถึงมาวิจัยและदनครน เรื่อง 'รอยฝัน
 ตะวันเดือด'

เดินเลาะออกไปเล็กน้อยจะเป็นโรงขายเสื้อผ้า
 แต่มิเพียงหนึ่งเดียวที่เป็นร้านวินเทจพร้อมเปิดเป็น
 โฮมสเตย์ด้านหลังให้นักท่องเที่ยวได้หลับในบ้านไม้



ฟังเสียงความเรียบของช่วงเวลากลางคืนในเมือง
ก่อนตื่นมาชมชีวิตผู้คนที่มาจับจ่ายข้าวของและ
อาหารเช้าในตลาดที่ไกลออกไปแค่ไม่กี่กิโลเมตร
กลางวันที่ในเมืองนี้รอบก้นกวยเดียว จะเห็น
มีร้านทุกมุมถนน อร่อยจริงจังต้องร้านแจ้แดง
และร้านไม่มีชื่อ อยู่ถัดไปเล็กน้อย เสียบคดของชด
ประทาน เกี้ยวภูงหวานเต็มคำ น้ำซุปร้อนคดล่องคอ
หรือถ้วยย่อยจะกินเต็มๆ มือ ชีจักชานข้ามสะพาน
ไปซีกฝั่งของแม่น้ำแม่กลอง ถัดวัดม่วงไปไม่กี่ไมล์
คือ ที่ตั้งของร้านพอเพียงที่ยึดแนวความคิดคร่ำยังยืน
วัดอุทิศตมมา ขนาดที่แม่ครัวเดินเรือยาว ไปเด็ด
ดอกแควมาทำแกงส้ม เด็ดโหระพานามาผสมนมจีน
เก็บเด็ดในโรงเรือนมาขาย ทำเรือยาว ไม้ปร็อน
ขณะที่คนรถกินจับน้ำสมุนไพร น้ำย่านาง, น้ำ

แก่นฝาง, น้ำอัญชัน, น้ำตะไคร้ไปพลาจง ที่ได้
ของที่นี่ คือ ขนมจีนที่ทำเส้นเองแบบไม่ฟอกขาว
ไม้ใส่สารกันบูด เส้นออกสีตุ๋นๆ แต่หอมนุ่ม กิน
กับน้ำยาป่า, น้ำพริก, แกงเขียวหวาน พริกผัก
แฉมเต็มตะกร้า หรือจะตอขยำหมะเข็น, เมี่ยงหมะ
เข็นก็ได้ อีกทั้งขนมหวาน กล้วยบัวราชิใส่ใบเตย-
หอมและว่านหางจระเข้ในน้ำเชื่อมผสมมะนาว
ถ้าติดใจก็สั่งใส่กล่องโฟมย่อยสลายได้ กลับไป
เพลินต่อที่บ้าน ความศึกศึกจะเริ่มอีกครั้งช่วงเย็น
แถวเขื่อนริมนแม่น้ำแม่กลองในย่านตลาดที่เก่า
ที่ชาวโพธารามจะยึดเส้นยึดสาย หนุ่มคะนองตะ
ฟุตบอล แก๊งจักรยานล้อเหยี่ยว ลูจๆ ป้าๆ เดิน
ข้าๆ คอยกันไว้ ส่วนอีกกลุ่มชนเจ็ดสีที่ขึ้นรถมา
ปล่อยิ่งในน้ำท่ามกลางคนดูเต็มล้นเขื่อน จนฟ้า

เริ่มแดงจางจนคล้ายค้ำมีนและ ชาวโพธารามถึงกับ
ประตู่บ้าน เปิดทีวีดิจิตอล ไล่หา 300 กว่าช่อง จน

กว่าจะเคลิ้มหลับไหลในความสงบที่ซบกล่อมเมือง

- CHAKRA RUNE HOMESTAY
โทร. 09-0786-4396 Facebook : Chakra Rune
Homestay at Ratchaburi
- ร้านพอเพียง โทร. 09-4547-6605 Facebook :
กสิกรรมธรรมชาติ (ฟอสฟอรัส) โพธาราม



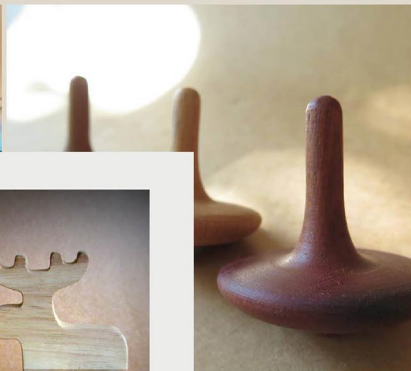
MAKE A DIFFERENCE

บางคนเลือกซื้อของจากประโยชน์ใช้สอย ดีไซน์ หรือแค่เพราะอยากได้ แต่ยังมีสินค้าบางประเภทที่รวมเอาทุกข้อที่กล่าวมา แล้วเพิ่มความตระหนักถึงคนอื่นและสังคมเข้าไปด้วย เกิดเป็นสินค้าที่มีเรื่องราวและคุณค่าน่าประทับใจ

HOPEWEAR

มีผู้สูงอายุจำนวนมากที่ยังจำเป็นต้องทำงานหาเลี้ยงชีพ ขาดโอกาสที่จะเข้าถึงทั้งด้านราคาและแหล่งจำหน่ายพวกเขา ต้องเดินและทำงานทุกวัน ถ้าไม่ทำก็ไม่มีเงินสำหรับค่าอาหารและค่าใช้จ่ายที่จำเป็น ดังนั้นสุขภาพเท้าจึงเป็นเรื่องสำคัญมากเพราะหมายถึงคุณภาพชีวิตที่เหลืออยู่ด้วย ส่วนรองเท้าสุขภาพที่มีขายอยู่แล้วก็ราคาแพงไปสำหรับผู้ที่มียาได้น้อย รองเท้าของ Hopewear จึงช่วยเหลือผู้สูงอายุที่ยังต้องทำงานยังชีพ สามารถเดินได้สะดวกและลดการเสื่อมสภาพของเท้า ทำให้เดินได้ชิลิกนาน โดยออกแบบรองเท้าที่ง่ายพรวมเพื่อกันลื่นและทนทาน มีสายรัดปรับระดับได้ ซับในนุ่มยืดหยุ่น ไร้รอยตะเข็บ และแห้งเร็ว ด้านหน้าใช้ดินเล็กน้อย ทำให้ก้าวทำงานง่ายขึ้น ทำแบบหุ้มปิดเพื่อปกป้องนิ้วเท้า และเนื้อพื้นที่สำหรับคนที่มีการถูกกัด www.facebook.com/hopewear.product/ ภาพจาก : www.facebook.com/hopewear.product





๑4๑

ความพยายามเล็กๆ ที่จะมอบของเล่นเรียบง่าย ให้เด็กๆ ผ่านสังคมแห่งการให้โดยคนใจดีได้มีของเล่นสร้างสรรค์ มีจินตนาการ ปลอดภัย บนโลกที่หมุนเร็วมาก เพิ่มโอกาสให้ลูกๆ ได้เล่นผ่านสิ่งแวดล้อมที่สงบและช้าลงบ้าง เพื่อเติมเต็มวัยเด็กให้สมบูรณ์ และเติบโตเป็นผู้ใหญ่ที่สมบูรณ์ ผ่านผลิตภัณฑ์ที่ไม่สำหรับเด็กที่มีคุณภาพ ออกแบบให้มีช่องว่างแห่งการให้ (the giving space) ส่วนที่ถูกขอลออกไปเป็นของเล่นไม่เชิงสร้างสรรค์ (the missing pieces) เมื่อพ่อแม่มือผลิตภัณฑ์ของ ๑4๑ หนึ่งชิ้นเท่ากับการมอบของเล่นไม่สร้างสรรค์ให้กับเด็กด้วยโอกาสหนึ่งชิ้นเช่นกัน

www.facebook.com/141SE โทร. 08 - 1409 - 5711
ภาพจาก: www.facebook.com/141SE



SOCIAL HOME

บ้านเราเป็นของทุกคน

วิศกร วิศวกรและพื้นที่รายล้อมของคุณ อาจเกิดจากมือและน้ำใจของหลายๆ คนในชุมชนหรือสังคมที่คุณไม่เคยรู้จักกันมาก่อนก็ได้ หากจะซ่อมแซมบ้านครั้งต่อไป ลองเลือกใช้วิศกรจากชุมชนและสังคมเหล่านี้ดู ให้อุ่นอกลด้วยเรื่องราวมากมาย



หลังคาเขียว

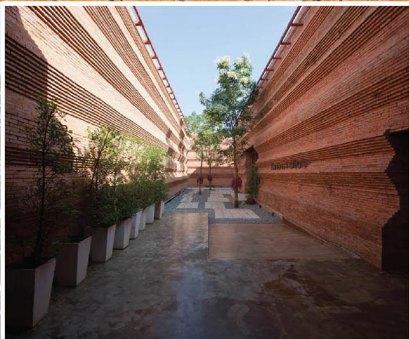
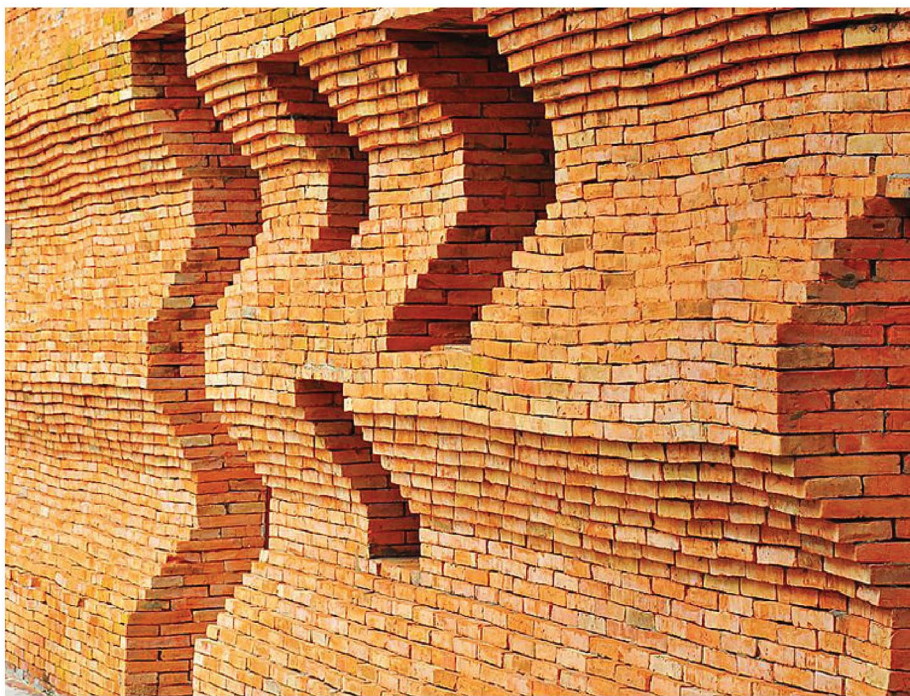
กล่องนม กล่องน้ำผลไม้ และซีกราวพิดกล่องเครื่องดื่มที่บริโภคหมดแล้วกลายเป็นหลังคาบ้านชั้นดีได้

เด็ตรรา แพ็ค เป็นผู้ผลิตบรรจุภัณฑ์สำหรับอาหารและเครื่องดื่มจากสวีเดน ผ่านการผลิตในระบบปลอดเชื้อ ทำให้อาหารและเครื่องดื่มที่นำมาบรรจุมีอายุยาวนาน ไม่บูดเน่าเสียง่าย ยิ่งชายดีก็ยิ่งเกิดขยะมาก เด็ตรรา แพ็ค จึงรับผิดชอบการกำจัดขยะที่ตนเองผลิตขึ้นโดยแปรเปลี่ยนเป็นโครงการรีไซเคิลและคัดแยกกล่องเครื่องดื่มให้เป็นหลังคาเขียว สำหรับเด็ตรรา แพ็ค ประเทศไทยจะนำหลังคาเขียวที่

ผลิตได้มอบให้กับมูลนิธิอาสาเพื่อนพึ่ง (ภาฯ) ยามยาก สภากาชาดไทย กล่องเครื่องดื่ม 2,000 กล่องจะผลิตแผ่นหลังคาเขียวขนาด 1x2.4 เมตรได้หนึ่งแผ่น แข็งแรงทนทาน ไม่แตก บิดเบี้ยว อายุการใช้งานนานถึง 20 ปี วัสดุพลาสติกและแผ่นพอลิเอสเตอร์เป็นฉนวนกันชื้น ทำให้หลังคาเขียวมุงแล้วไม่ร้อนเหมาะกับประเทศไทย โดยบริษัท ไฟเบอร์พัตนัม จำกัด เป็นผู้ดำเนินการผลิตหลังคาเขียวต่อไปนี้เต็มมหมดแล้ว ทับกกล่องให้แบบ หรือแกะ-ล้าง-เก็บ เพื่อให้เก็บไปใช้ได้อีกและไม่เกิดกลิ่นรบกวน แล้วไปส่งได้ที่ห้างบิ๊กซีทั้ง 106 สาขาทั่วประเทศ / ภาพจาก: www.facebook.com/Thaigreenroof









อิฐชุมชน

สถาบันกั้นตนาได้รับรางวัล The ar+d Awards for Emerging Architecture 2011 จากนิตยสาร AR ที่มีชื่อเสียงยาวนานกว่าร้อยปีจากอังกฤษ จากฝีมือการทำและก่อสร้างที่เกิดจากความร่วมมือร่วมใจของชาวบ้านในชุมชนอิฐ จังหวัดอ่างทองกว่า 800,000 ก้อน ทำให้แปลนออกแบบของผู้ช่วยศาสตราจารย์บุญเสริม เปรมธาดา อาจารย์ประจำคณะสถาปัตยกรรมศาสตร์จุฬาลงกรณ์มหาวิทยาลัย และ Bangkok Project Company Limited

ดินที่ใช้ทำอิฐเป็นดินป่าหรือดินบริสุทธิ์ หากเป็นดินจากที่น้ำก็ต้องผ่านการทำมาเป็นสิบบปี

ถึงจะทำอิฐที่มีคุณภาพได้ดี ทั้งชุมชนทำอิฐที่ขึ้นชื่อที่สุดต้องเป็นที่อ่างทองที่ยึดอาชีพนี้มานับร้อยปี แต่ถึงคนรุ่นนี้กลับไม่มีผู้สืบทอด เพราะผู้คนหันไปใช้วัสดุก่อสร้างอื่นๆ การเข้ามาของ บุกูแลริม และรางวัลด้านสถาปัตยกรรมระดับโลกที่สถาบันกั้นตนาได้รับ จึงสลับพลิกพื้นชุมชนทำอิฐขึ้นมาอีกครั้งจนกลายเป็นสินค้าโอท็อปประจำจังหวัดไปแล้ว / หจก. โรงงานทำอิฐ บมก. อุตสาหกรรม อ.ป่าโมก จ.อ่างทอง โทร. 035-661-053 www.bbk-sp.com

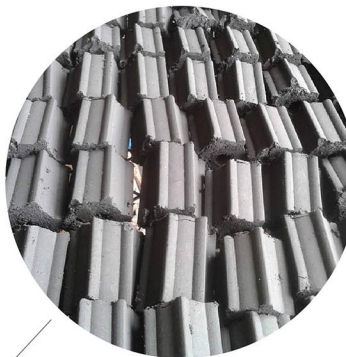
ครัวพลังงานหมุนเวียน

เกษตรยุคใหม่ที่ใช้ครัวเรือน คือ แหล่งพลังงานที่ใกล้ตัวที่คุณผลิตเองได้ประหยัดกว่า แถมยังช่วยรักษาสิ่งแวดล้อม ก่อนจะซื้อแก๊สถังใหม่ ลองหันมาดูข้อมูลของเตาพลังงานหมุนเวียนเหล่านี้เสียก่อน



พลังงานชีวมวล

ชีวมวล คือ สิ่งที่ได้มาจากสิ่งมีชีวิต เช่น ต้นไม้ อ้อย มันสำปะหลัง ถ่าน ฟืน แกลบ วัชพืช ขยะและมูลสัตว์ หากรู้จักนำมาใช้อย่างมีประสิทธิภาพ จะช่วยลดการใช้พลังงานอื่นๆ อาทิ พลังงานจากน้ำมัน ไฟฟ้า และแก๊ส ถ่านหิน ฯลฯ ที่มีผลกระทบต่อสิ่งแวดล้อม และช่วยลดการสูญเสียเงินตราของประเทศในการนำเข้าเชื้อเพลิง นับว่าชีวมวลก็คือ พลังงานเพื่ออนาคตนั่นเอง



เชื้อเพลิงชีวอัดแท่ง

ก้อนชีวมวลหรือเชื้อเพลิงชีวอัดแท่ง ทำจากวัสดุเหลือทิ้ง เช่น แกลบ ชานอ้อย มันสำปะหลัง ผักตบชวา มาใส่เครื่องสับให้ละเอียด ผสมคลุกเคล้ากันให้ได้สัดส่วน และมีความชื้นที่พอเหมาะ โดยอาศัยความเหนียวของยางในวัสดุเหล่านั้นเป็นตัวเชื่อมประสานและมีความชื้นพอดี นำไปอัดเป็นแท่ง จากนั้นจึงนำไปตากแดดหรือเข้าตู้อบให้แห้ง แท่งอัดชีวมวลที่ได้จะมีรูปทรงแท่งจึงมีพื้นที่ผิวสำหรับให้เผาไหม้มาก จึงจุดติดไฟได้ง่าย ให้ความร้อนสูง ทั้งยังราคาถูกกว่าฟืนและถ่าน หากซื้อได้ที่ร้านโฮมเวิร์กทุกสาขา



เตาชีวมวล

เป็นเตาที่ออกแบบขึ้นเพื่อใช้สำหรับการหุงต้มในครัวเรือน โดยใช้ชีวมวลเป็นเชื้อเพลิง ใช้เชื้อเพลิงน้อยกว่า เวลาการเผาไหม้นานกว่า เวลาในการประกอบอาหารเร็วกว่าเตาธรรมดา สามารถใช้วัสดุเหลือใช้ทางการเกษตร เช่น ชานอ้อย ชังข้าวโพด กะลามะพร้าว ฯลฯ เป็นเชื้อเพลิงได้ ไม่มีควันและกลิ่นรบกวนขณะประกอบอาหารมีช่องเติมเชื้อเพลิงวิธีการใช้งานง่าย เพียงใส่เชื้อเพลิงจนเต็มหรือตามความต้องการที่จะใช้ หลังจากนั้นจุดไฟทางด้านบนจะเกิดการเผาไหม้จากด้านบนลงสู่ด้านล่าง ประมาณเชื้อเพลิง (ไม้) 1 - 1.2 กิโลกรัม จะใช้งานได้นานประมาณ 30 - 45 นาที สามารถเร่งหรือลดความร้อนได้โดยปิด - เปิดช่องอากาศ สอดตามข้อมูลเพิ่มเติมได้ที่ ศูนย์เครือข่ายปราชญ์ชาวบ้าน บ้านคอนมิ่งแคด จ.เพชรบุรี www.facebook.com/donpingdad, เตาถนอมอาหาร



ซูเปอร์อั้งลัด

เตาอั้งลัดประสิทธิภาพสูง รูปร่างเพรียว น้ำหนักเบา สะดวกในการเคลื่อนย้าย ปากเตาลาดเอียง สามารถวางหม้อได้ถึง 9 ขนาด ตั้งแต่เบอร์ 16-32 ป้องกันก้นหม้อสัมผัสกับเชื้อเพลิงโดยตรง ขอบเตาเสมอกันโดยรอบ มีฉนวนกันความร้อนอย่างหนาอยู่ระหว่างตัวเตากับเปลือกเตาเพื่อลดการสูญเสียความร้อนไปยังอากาศภายนอกโดยเปล่าประโยชน์ ช่องใส่ถ่านบรรจุได้ 400 - 500 กรัม พอเพียงต่อการทำอาหารในแต่ละมื้อ โดยไม่ต้องเพิ่มถ่านอีก รูปร่างมีขนาดเล็กและเร็ว ดูดอากาศได้ดี ช่วยให้ไฟติดง่ายและเร็ว หุงต้มแบบไร้ควันเนื่องจากเผาไหม้สมบูรณ์ ไม่ทิ้งสารตกค้างจากการใช้งานอายุการใช้งานเฉลี่ยสูงกว่าอั้งลัดธรรมดา 2 ปี หรือเขียนผู้ทำเตาได้ที่โรงงานเตาทองราชบุรี ผลิตเตาประหยัดถ่านมากกว่า 30 ปี ต.เขาแร้ง อ.เมือง จ.ราชบุรี 70000 โทร. 032 - 369-065, 09 - 0787 - 4824 (คุณนก), 08 - 7977 - 8617 (คุณอ้อย) facebook : เตาทองราชบุรี



มองตลาดบ้าน ยุค AEC ตอนที่ 2



ติดตามบทความย้อนหลังได้ที่
www.drkessara.com หรือร่วมแบ่งปัน
 ประสบการณ์หรือสอบถามข้อมูลเพิ่มเติม
 ได้ที่ kessara@senadevelopment.com

ในบทความตอนที่แล้วได้ค้นหุดทิศแนวโน้มที่ 1 ที่เกิดขึ้นกับตลาดบ้านของเมืองไทย ในยุคเปิด AEC คือ ตลาดบ้านในต่างจังหวัดตามเส้นทางคมนาคมสำคัญที่จะบูมขึ้น หากวิเคราะห์ที่ลึกลงไปแล้วตรงนี้เป็นผลมาจากการที่เรามีระบบการผลิตและตลาดสินค้าที่เป็นหนึ่งเดียวกันเองค่ะ

นอกจากภาคการผลิตและการค้าจะมีการเปิดกว้างแล้ว เราจะมีการเปิดกว้างในแง่ของภาคบริการ การเคลื่อนย้ายทุนและแรงงานข้ามชาติเสรีอีกด้วย จุดนี้เองส่งผลให้ทุกประเทศในอาเซียนมีลักษณะของการพัฒนาเมืองที่จะมีความเป็น "สากล" ขึ้นทุกเมือง เนื่องจากเราจะได้เห็นเพื่อนบ้านอาเซียนของเราเข้ามาทำงานในระบบเศรษฐกิจของเรามากขึ้นค่ะ

จุดนี้นำไปสู่แนวโน้มประการที่ 2 ของตลาดบ้านของไทยหลังเปิด AEC นั่นคือ การขยายตัวของตลาดที่อยู่อาศัยที่เจาะกลุ่มลูกค้าอาเซียนค่ะ การหลังไหลเข้ามาของคนทำงานจากประเทศเพื่อนบ้านที่เป็น "expat" จำนวนมากจะสร้างความต้องการที่อยู่อาศัยเพิ่มขึ้นนอกเหนือจากผู้อยู่ในประเทค่ะ ซึ่งนี่ถือเป็นโอกาสดีของบริษัทบ้านที่จะได้กลุ่มลูกค้าที่มีกำลังซื้อสูงเพิ่มขึ้นในอนาคต

ทั้งนี้ทั้งนั้นการที่บริษัทบ้านจะคว้าโอกาสตรงนี้ได้จำเป็นต้องทำอย่างที่จะต้องทำการบ้านเรื่องรสนิยมของลูกค้าที่มาจากต่างเชื้อชาติ ภาษา และวัฒนธรรมให้ดีค่ะ เพราะอาเซียนถือเป็นภูมิภาคที่มีความหลากหลายทางวัฒนธรรม การอาศัยความเคยชินเดิม ๆ ในการเลือกแบบบ้านอาจทำให้สร้างที่อยู่อาศัยได้ไม่ตรงกับรสนิยมของลูกค้ากลุ่มนี้ได้ค่ะ นอกจากนี้กลุ่มลูกค้าที่เป็นแรงงานข้ามชาติแล้ว อีกกลุ่มที่กำลังมาแรงนั่นก็คือ ตลาดในกลุ่มของนักเรียนนักศึกษาค่ะ ซึ่งขณะนี้เราจะเห็นสถาบันการศึกษาของไทยหลายแห่งเริ่มปรับตัวรองรับการเปิด AEC แล้วทั้งการสร้างความร่วมมือทางวิชาการ โครงการนักเรียนแลกเปลี่ยน รวมถึงการปรับหลักสูตรและการเปิดภาคเรียนให้สอดคล้องกับการเปิดประชาคมอาเซียนด้วยค่ะ

นอกจากผลโดยตรงที่มีต่อตลาดบ้านแล้ว การหลังไหลเข้ามาของประชากรจากประเทศเพื่อนบ้านอาเซียนยังส่งผลดีให้ธุรกิจอื่น ๆ มีความคึกคักตามไปด้วยค่ะไม่ว่าจะเป็นธุรกิจค้าปลีก ธุรกิจบันเทิงและสันทนาการ สุขภาพ การท่องเที่ยวและโรงแรม ธุรกิจการเงิน ซึ่งทั้งหมดจะเติบโตขึ้นมาเพื่อตอบสนองอิลพีเอสโตสที่เปลี่ยนแปลงไปของสังคมเมืองของบ้านเราที่จะมีความหลากหลายของผู้คนที่มาจากต่างชาติต่างภาษาและวัฒนธรรมมากขึ้นในอนาคตค่ะ



SENA เปิดบ้าน “เสนาพาร์ค แกรนด์ รามอินทรา”

ผศ.ดร.เกษรา รัญสิขณนาคย์ กรรมการ บริษัทเสนาดีเวลลอป-เม้นท์ จำกัด (มหาชน) ให้การต้อนรับสื่อมวลชน ในโอกาสเข้าเยี่ยมชมโครงการเสนาพาร์ค แกรนด์รามอินทรา มูลค่าโครงการบ้านเดี่ยวที่ใช้คอนเซ็ปต์ใหม่ “ธรรมชาติ” สร้าง “บ้าน” (Green Smart Design) บนทำเลที่ดีที่สุดของรามอินทรา เข้า-ออกสะดวกสบาย ใกล้ทางด่วน ศูนย์รวมแหล่งช้อปปิ้ง เมื่อเร็ว ๆ นี้



กิจกรรม BANGKOK HASH HOUSE BIKERS

ผ่านพ้นไปแล้วกับกิจกรรม Bangkok Hash House bikes สุดมันส์ ในช่วงที่ 27-29 มิถุนายน ที่ผ่านมา โดยมีจักรยานกว่า 80 ชีวิตกับเส้นทางที่โหด แต่สวยประทับใจ ทางสนามกอล์ฟคันทรีคลับ ซอซอพพระคุณทุกก้าวเข้าพักและเติมสีสันให้แก่สนามของเร



กิจกรรม SENA Family

เมื่อวันที่ 29 มิถุนายนที่ผ่านมา ทาง SENA FAMILY ได้จัดกิจกรรม “เสริมดวงชะตาด้วยการจัดบ้านและสวนตามฮวงจุ้ย” โดย ชินเสอซึ้ง “อาจารย์อวาก วากพร” ณ โครงการ เอสวิลล์ รัชสิด-ลำลูกกา คลอง 4 เตรียมพบกับกิจกรรมนี้ๆ โดย SENA FAMILY อีกครั้งที่โครงการเดอะนิซ ไมเน่ บางนา ในช่วงต้นเดือน ส.ค. นี้ค่ะ



มหากาพย์ได้ชีวิตครั้งยิ่งใหญ่ ได้ชีวิตโค 83 ตัว

องค์การผู้ดูแลศาสนิกสัมพันธ์แห่งโลก (ย.พ.ส.ล.) ร่วมกับ ศูนย์การค้าเซมาเฟสท์ เจริญนคร 16 และองค์กรศูนยภักดีเครือข่ายชาวพุทธ ได้จัดกิจกรรม “โครงการได้ชีวิตโค 83 ตัว ถวายเป็นพุทธบูชา” เนื่องในเทศกาลวันแม่แห่งชาติปี 2557” ในวันอังคารที่ 12 สิงหาคม 2557 ณ ศูนย์การค้าเซมาเฟสท์ เจริญนคร 16 ตั้งแต่เวลา 09.00 - 13.00 น. เพื่อสนับสนุนให้ประชาชนและเยาวชนได้มีโอกาสบำเพ็ญมหาคุณได้ชีวิตสัตว์เป็นกาน เพิ่มพูนคุณธรรมแลศศีลธรรม ลดปัญหาสังคม ส่งผลให้ชุมชนเข้มแข็ง สอบถามรายละเอียดโทร. 08 - 2458 - 4222, 08 - 3084 - 2072, 09 - 4492 - 6777, 09 - 4817 - 5599 หรือ 1775 กด 45



CONDOMINIUM

ฟรี! ช่วยผ่อน 50% 2 ปี **ฟรี!** โอน **ฟรี!** เฟอร์*

The Kith Plus นวมินทร์



คอนโดคิตบวก โกลด์ไฟฟ้าสายสีชมพู
พีดเนส, ราวน่า, จ็อคกิ้งแทร็ค
พร้อมสวนกว้าง 1,000 ตร.ม.
พร้อมเฟอร์นิเจอร์ INDEX ครบชุด
และชุดครัว
เริ่ม 1 ล้านต้นๆ
☎ 1775 ต่อ 32

The Kith กลองหลวง



ดิคเน็คโคร โกลด์ลาดพร้าวและม.ธรรมศาสตร์
ห้าทิศสูง 6 ชั้นครบครันโคร
พร้อมเฟอร์นิเจอร์ INDEX ครบชุด
และชุดครัว
เริ่ม 8.7 แสนบาท
☎ 1775 ต่อ 24

The Kith คำลูกกา กลอง 2



ดิคดถนนใหญ่คำลูกกา
เฟอร์นิเจอร์ครบ พร้อมชุดครัว
ราคาเริ่ม 8.6 แสนบาท
☎ 1775 ต่อ 29

The Kith ทิวานนท์



คอนโดโกลด์ไฟฟ้าสายสีชมพู
พร้อมคลับเฮ้าส์หรู, สระว่ายน้ำ,
พีดเนสและชอว์น่า เฟอร์นิเจอร์
ครบชุด พร้อมชุดครัว
ขนาด 28-59 ตร.ม.
ราคาเริ่มเพียง 35,xxx.-/ตร.ม.
☎ 1775 ต่อ 33

NEW PROJECT
เปิดจอง 30-31 ส.ค.นี้



The Niche ID บางแค

คอนโดใหม่แต่งครบ โกลด์ไฟฟ้าบางแค
1 ห้องนอน 28 ตร.ม.
เริ่ม 1.29 ล้านบาท
จองในงานคืนสรวงสุดหรู 100,000 บาท
☎ 1775 กด 34

The Niche ID พระราม 2



คอนโด 30 ตร.ม. พร้อมโอนปลายปี 57
เริ่ม 1.4 ล้านบาท
ฟรี! ช่วยผ่อน 50% 2 ปี
ฟรี! เฟอร์ฯ ฟรี! โอน
☎ 1775 กด 23

The Niche MONO บางนา



คอนโดพร้อมอยู่ เชื้อเงินหลักบางนา
เริ่ม 1.7 ล้านบาท
ฟรี! ช่วยผ่อน 50% 2 ปี
ฟรี! เฟอร์ฯ ฟรี! โอน
☎ 1775 กด 28

The Niche MONO รัชวิภา



คอนโดแยกประชาชนคู่
เชื่อมตรงจากทางด่วนศรีรัช
1 ห้องนอน 30 ตร.ม.
เริ่ม 2 ล้านต้นๆ
ฟรี! ช่วยผ่อน 2 ปี ฟรี! เฟอร์ฯ + ชุดครัว
ฟรี! Gift Voucher Modernform 50,000 บาท
☎ 1775 กด 22

บ้านเดี่ยว/ทาวน์โฮม

● SENAPARK GRAND รามอินทรา



เสนาพาร์ค แกรนด์ รามอินทรา
“ธรรมชาติ” สร้าง “บ้าน” Green Smart Design
หนึ่งเดียวที่เชื่อมกรจากถนนรามอินทรา
บ้าน 4 ห้องนอน 70 ตร.วา พร้อมอยู่
ฟรีช่วยผ่อน 50% 2 ปี ฟรีโอน ฟรีชุดครัว
ราคาเริ่ม 9 ล้าน ☎1775 กด 17

● เสนา แกรนด์โฮม ทิวานนท์ - รังสิต



บ้านเดี่ยวหลังใหญ่ พร้อมโอนฯ แวดล้อมด้วย
ธรรมชาติ 360 องศา บ้าน 60-150 ตร.วา
ฟรีช่วยผ่อนธนาคาร 50% 2 ปี ฟรีสวน
ฟรีโอน 3 หลังสุดท้าย ก่อนปิดแฟลช
ราคาเริ่ม 4-8 ล้านบาท ☎1775 ต่อ 11

● เอสวิลล์ คลองหลวง



บ้านแนวคิดใหม่ บนทำเลที่ดีที่สุด
รักษาความปลอดภัย 2 เท่า
เอกสิทธิ์เพียง 60 หลัง
ราคาเริ่ม 3.63 ล้านบาท ☎1775 ต่อ 24

● เอสวิลล์ รังสิต - ลำลูกกา คลอง 4



เตรียมพบกับซีรีส์ใหม่ ถัดสวนสวย 3 ไร่ เรืองๆ
บ้านสวย ทันสมัย รักษาความปลอดภัย
2 เท่า The Most Perfect Security Home
บ้าน 38-72 ตร.วา ฟรีช่วยผ่อนธนาคาร
50% 2 ปี ฟรีสวน ฟรีโอน
ราคาเริ่ม 2.8 ล้านบาท ☎1775 ต่อ 12

● SENATOWN รามอินทรา



ทาวน์โฮม 3 ชั้น เพื่อการค้าและอยู่อาศัย
Design For the Future เพื่อชีวิตที่ทันสมัย
เริ่ม 3.5 ล้านบาท ฟรี ส่วนลด 50,000 บ.
แอร์, สตูดิโวนาฬิกา, บั๊มน้ำ, ถังเก็บน้ำ*
☎1775 กด 14

● Pattaya Country Club Home & Residence



บ้านเดี่ยวบนเนินในสนามกอล์ฟ พร้อมอยู่
พร้อมโอน บ้าน 150 - 210 ตร.วา
ราคาเริ่ม 3.5 ล้านบาท ฟรีช่วยผ่อน
ธนาคาร 50% 2 ปี ฟรีโอน+สมาชิก
สนามกอล์ฟ ฟรี 1 ปี ☎1775 กด 15

*โปรโมชั่นทุกโครงการเป็นไปตามเงื่อนไขที่ทางบริษัทกำหนด
ภาพทุกภาพเป็นภาพและบรรยากาศจำลอง

โทร.1775 www.senadevelopment.com



WWW.SENADEVELOPMENT.COM